

**Inhalt / Content**

- |                |  |
|----------------|--|
| <b>2 - 5</b>   | <b>Übersicht<br/>Overview</b>            |
| <b>6 - 13</b>  | <b>HPS III-S Ø 4,5 mm</b>                |
| <b>14 - 20</b> | <b>Einbauhinweise<br/>Assembly notes</b> |

**Alle Maße in diesem Katalog beziehen sich auf EWIKON Heißkanalkomponenten im aufgeheizten Betriebszustand**

**All dimensions in this catalogue refer to EWIKON hotrunner components in heated operating condition**

**Heißkanaldüse Ø 4,5 mm · Nozzle Ø 4.5 mm**

Einzeldüsen  
Single nozzles

Zentrier-  
ringe  
Angieß-  
buchsen  
Locating  
rings  
Sprue  
bushings

Verteil-  
ersysteme  
Manifold  
systems

Heißkanaldüse Ø 4,5 mm  
Nozzle Ø 4.5 mm  
**HPS III**

Allgemeine  
Einbauhinweise  
General  
Assembly notes

Zubehör  
Accessories

# HPS III · 230V

## Heißkanaldüsen · Nozzles

# EWIKON

### HPS III-S Ø 4,5 mm

#### Übersicht

**Außenbeheizt, mit Spitzendichtung**  
**Standardmontage 95218 . . .**  
**Frontmontage 95219 . . .**

- 1 Einzusetzen mit  
Druckstück 17535 für Verteiler

### HPS III-S Ø 4.5 mm

#### Overview

**Externally heated, with tip sealing technology**  
**Standard installation 95218 . . .**  
**Front installation 95219 . . .**

- 1 For use with pressure pad  
17535 for manifold

Einzeldüsen  
Single nozzles

Zentrierringe  
Angeleßbuchsen  
Locating rings  
Sprue bushings

Verteilersysteme  
Manifold systems

Heißkanaldüse Ø 4,5 mm  
Nozzle Ø 4.5 mm

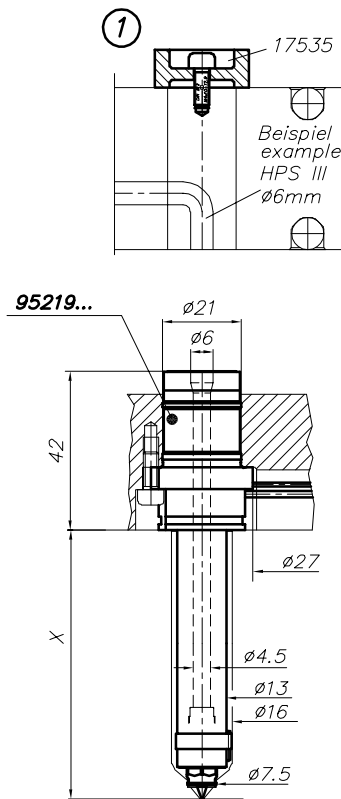
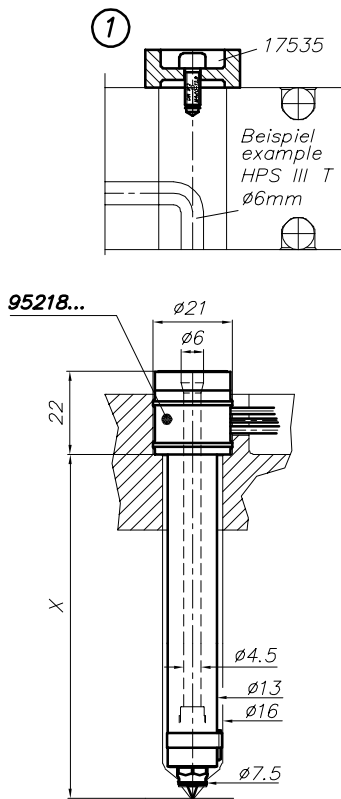
**HPS III**

Allgemeine  
Einbauhinweise  
General  
Assembly notes

Zubehör  
Accessories

**HPS III-S Ø 4,5 mm**  
 Übersicht

**HPS III-S Ø 4.5 mm**  
 Overview



z245-01

**HPS III-S Ø 4,5 mm**  
**Übersicht**

**HPS III-S Ø 4.5 mm**  
**Overview**

**Außenbeheizt, mit Spitzendichtung**  
**Standardmontage 95218 . . .**  
**Frontmontage 95219 . . .**

**Externally heated, with tip sealing technology**  
**Standard installation 95218 . . .**  
**Front installation 95219 . . .**

**Anspritzgeometrien**

**Gating geometries**

**Düsen Spitze mit Spitze**

**Nozzle insert with tip**

- A Kontur direkt im Einsatz (2)
- A Kontur direkt im Einsatz mit Kugelkalotte (3)  
 für schnellerstarrende oder verstärkte Materialien
- B1 Schraubvorkammer Standard
- B2 Schraubvorkammer mit Kugelkalotte  
 für schnellerstarrende oder verstärkte Materialien

- A Contour directly in the insert (2)
- A Contour directly in the insert with ball geometry (3)  
 for rapidly freezing or reinforced materials
- B1 Standard screw-on gate bush
- B2 Screw-on gate bush with ball geometry  
 for rapidly freezing or reinforced materials

**Düsen Spitze offen**

**Open tip**

- D Kontur direkt im Einsatz
- E Schraubvorkammer Standard

- D Contour directly in the insert
- E Standard screw-on gate bush

**Düsen Spitze offen mit Membrangeometrie**  
 für die Verarbeitung von PE, PP und TPE

**Open tip with membrane geometry**  
 for the processing of PE, PP, TPE

- M Kontur direkt im Einsatz
- B1M Schraubvorkammer Standard

- M Contour directly in the insert
- B1M Standard screw-on gate bush

**Werkstoffoption**

**Material grade option**

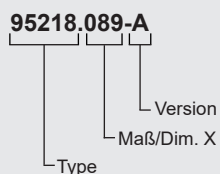
**-W4** zur Verwendung bei verstärkten Kunststoffen und  
 Kunststoffen mit hohem Füllstoffanteil.

**-W4** For reinforced resins and  
 resins with a high percentage of fillers.

Standard bei Schraubvorkammern.

Standard for screw-on gate bushes.

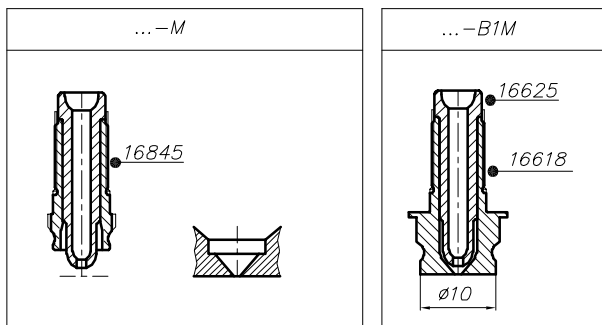
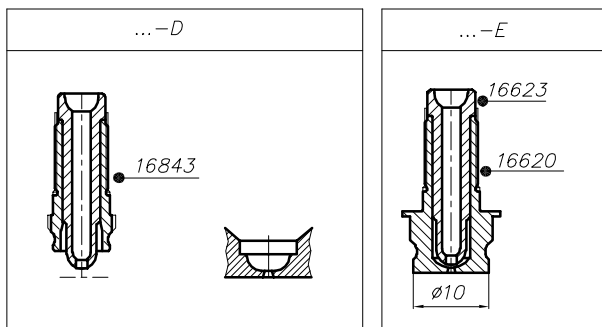
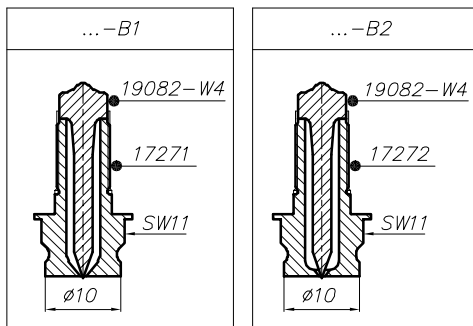
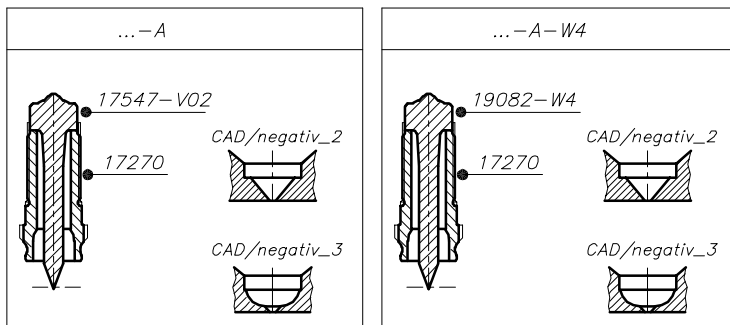
**Bestellbeispiel/Ordering Example:**



**HPS III-S Ø 4,5 mm**  
**Übersicht**

**HPS III-S Ø 4.5 mm**  
**Overview**

*Ø4.5/95218.../95219...*



Zentrierringe  
 Angießbuchsen  
 Locating rings  
 Sprue bushings

Verteilersysteme  
 Manifold systems

**Heißkanaldüse Ø 4,5 mm**  
**Nozzle Ø 4.5 mm**  
**HPS III**

Allgemeine  
 Einbauhinweise  
 General  
 Assembly notes

z245-02

# HPS III - 230V

## Heißkanaldüsen · Nozzles



Einzeldüsen  
Single nozzles

### HPS III-S Ø 4,5 mm Heißkanaldüse Version -A (-W4)

### HPS III-S Ø 4.5 mm Nozzle version -A (-W4)

- A Kontur direkt im Einsatz
- W4 zur Verwendung bei verstärkten Materialien oder Materialien mit hohem Füllstoffanteil

- A Contour directly in the insert
- W4 For reinforced materials or materials with a high percentage of fillers

#### Standardmontage 95218 . . .

#### Standard installation 95218 . . .

Düsen spitze mit Spitze

Nozzle insert with tip

Maß X: 059 / 069 / 079 / 089 / 099 /  
109 / 119 / 149 / 179 mm

Dim. X: 059 / 069 / 079 / 089 / 099 /  
109 / 119 / 149 / 179 mm

X = Düsenkörperunterkante bis Artikeloberfläche

X = Lower edge of nozzle body to article surface

Anspritz-ØD: min. 0,8 mm, max. 2,0 mm

Gate-ØD: min 0.8 mm, max 2.0 mm

2 Standard

2 Standard

3 Kugelkalotte für schnellerstarrende oder verstärkte Materialien

3 Ball geometry for rapidly freezing or reinforced materials

Zentrierringe  
Angeißbuchsen  
Locating rings  
Sprue bushings

Verteilersysteme  
Manifold systems

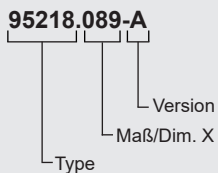
Heißkanaldüse Ø 4,5 mm  
Nozzle Ø 4.5 mm

**HPS III**

Allgemeine  
Einbauhinweise  
General  
Assembly notes

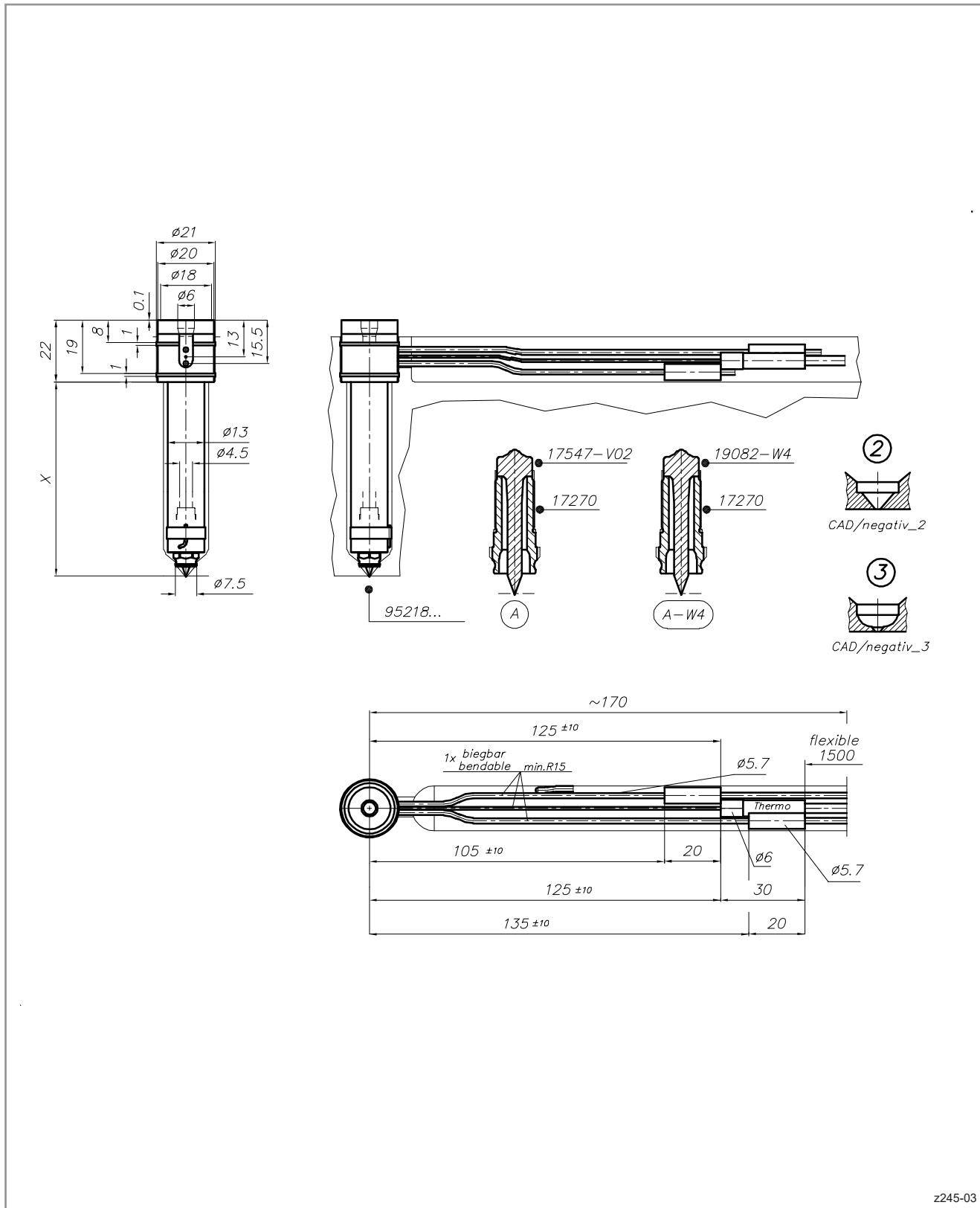
Zubehör  
Accessories

#### Bestellbeispiel/Ordering Example:



**HPS III-S Ø 4,5 mm**  
 Heißkanaldüse Version -A (-W4)

**HPS III-S Ø 4.5 mm**  
 Nozzle version -A (-W4)



z245-03

# HPS III - 230V

## Heißkanaldüsen · Nozzles



Einzeldüsen  
Single nozzles

### HPS III-S Ø 4,5 mm Heißkanaldüse Version -A (-W4)

### HPS III-S Ø 4.5 mm Nozzle version -A (-W4)

**-A** Kontur direkt im Einsatz

**-A** Contour directly in the insert

**-W4** zur Verwendung bei verstärkten Materialien oder Materialien mit hohem Füllstoffanteil

**-W4** For reinforced materials or materials with a high percentage of fillers

**Frontmontage 95219 . . .**

**Front installation 95219 . . .**

Düsenspitze mit Spitze

Nozzle insert with tip

Maß X: 039 / 049 / 059 / 069 / 079 /  
089 / 099 / 129 / 159 mm

Dim. X: 039 / 049 / 059 / 069 / 079 /  
089 / 099 / 129 / 159 mm

X = Düsenkörperunterkante bis Artikeloberfläche

X = Lower edge of nozzle body to article surface

Anspritz-ØD: min. 0,8 mm, max. 2,0 mm

Gate-ØD: min 0.8 mm, max 2.0 mm

2 Standard

2 Standard

3 Kugelkalotte für schnellerstarrende oder verstärkte Materialien

3 Ball geometry for rapidly freezing or reinforced materials

Zentrierringe  
Angeißbuchsen  
Locating rings  
Sprue bushings

Verteilersysteme  
Manifold systems

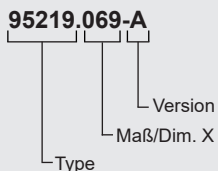
Heißkanaldüse Ø 4,5 mm  
Nozzle Ø 4.5 mm

**HPS III**

Allgemeine  
Einbauhinweise  
General  
Assembly notes

Zubehör  
Accessories

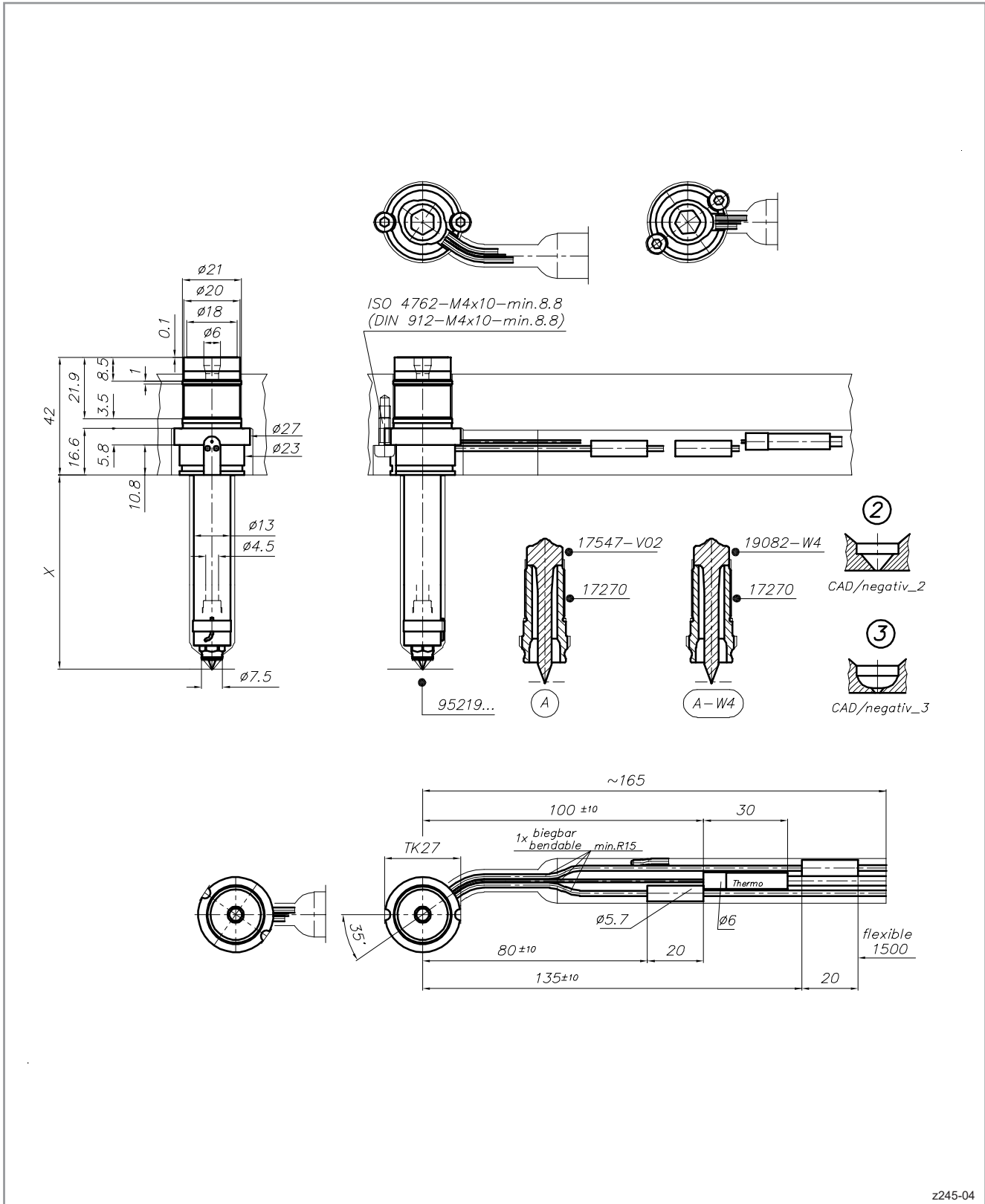
#### Bestellbeispiel/Ordering Example:





**HPS III-S Ø 4,5 mm**  
**Heißkanaldüse Version -A (-W4)**

**HPS III-S Ø 4.5 mm**  
**Nozzle version -A (-W4)**



z245-04

Einzeldüsen  
 Single nozzles

Zentrierringe  
 Anfließbuchsen  
 Locating rings  
 Sprue bushings

Verteilersysteme  
 Manifold systems

**Heißkanaldüse Ø 4,5 mm**  
**Nozzle Ø 4.5 mm**  
**HPS III**

Allgemeine  
 Einbauhinweise  
 General  
 Assembly notes

Zubehör  
 Accessories

# HPS III - 230V

## Heißkanaldüsen · Nozzles

# EWIKON

Einzeldüsen  
Single nozzles

### HPS III-S Ø 4,5 mm Heißkanaldüse Version -B1/-B2 · -D · -E

### HPS III-S Ø 4.5 mm Nozzle version -B1/-B2 · -D · -E

- B1** Schraubvorkammer Standard
- B2** Schraubvorkammer mit Kugelkalotte für schnellerstarrende oder verstärkte Materialien

- B1** Standard screw-on gate bush
- B2** Screw-on gate bush with ball geometry for rapidly freezing or reinforced materials

Standardmontage 95218 . . .  
Frontmontage 95219 . . .

Standard installation 95218 . . .  
Front installation 95219 . . .

Düsen spitze mit Spitze

Nozzle insert with tip

Anspritz-ØD: min. 0,8 mm, max. 2,0 mm

Gate-ØD: min 0.8 mm, max 2.0 mm

#### **-D** Kontur direkt im Einsatz

#### **-D** Contour directly in the insert

Standardmontage 95218 . . .  
Frontmontage 95219 . . .

Standard installation 95218 . . .  
Front installation 95219 . . .

Düsen spitze offen Ø 1,5 mm

Open tip Ø 1.5 mm

Anspritz-ØD: min. 0,8 mm, max. 2,0 mm

Gate-ØD: min 0.8 mm, max 2.0 mm

#### **-E** mit Schraubvorkammer

#### **-E** With screw-on gate bush

Standardmontage 95218 . . .  
Frontmontage 95219 . . .

Standard installation 95218 . . .  
Front installation 95214 . . .

Düsen spitze offen Ø 1,5 mm

Open tip Ø 1.5 mm

Anspritz-ØD: min. 0,8 mm, max. 1,0 mm

Gate-ØD: min 0.8 mm, max 1.0 mm

#### **ACHTUNG:**

**Bei offenen Düsen** (außer Version -M) muss der Anspritz-Ø der Vorkammergeometrie immer mindestens 0,5 mm kleiner sein als der Ø der Düsen spitze. Sollte ein anderer Anspritz-Ø gewünscht werden, bitte Rücksprache mit EWIKON.

#### **ATTENTION:**

**Nozzles with open tip inserts** (except version -M) The gate diameter of the insert has to be at least 0.5 mm smaller than the diameter of the insert. Please contact EWIKON, if a different gate diameter is requested.

Zentrierringe  
Angeißbuchsen  
Locating rings  
Sprue bushings

Verteilersysteme  
Manifold systems

Heißkanaldüse Ø 4,5 mm  
Nozzle Ø 4.5 mm

**HPS III**

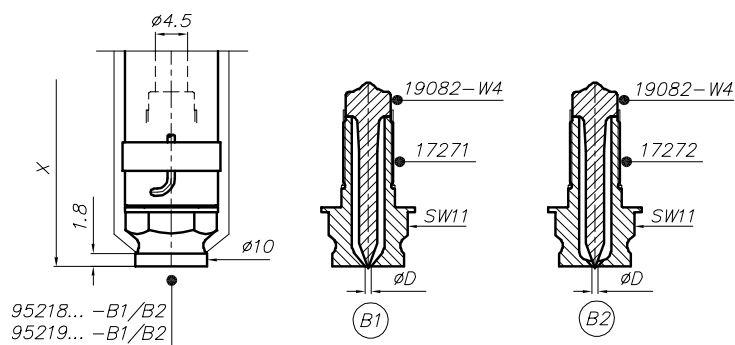
Allgemeine  
Einbauhinweise  
General  
Assembly notes

Zubehör  
Accessories

**HPS III-S Ø 4,5 mm**  
 Heißkanaldüse Version -B1/-B2 · -D · -E

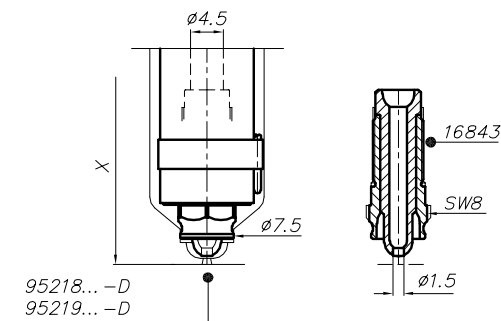
**HPS III-S Ø 4.5 mm**  
 Nozzle version -B1/-B2 · -D · -E

**Version -B1/-B2**



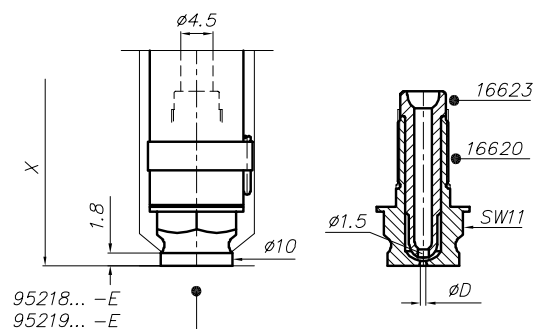
z245-05

**Version -D**



z245-06

**Version -E**



z245-07

# HPS III · 230V

## Heißkanaldüsen · Nozzles

# EWIKON

Einzeldüsen  
Single nozzles

### HPS III-S Ø 4,5 mm Heißkanaldüse Version -M · -B1M

### HPS III-S Ø 4.5 mm Nozzle version -M · -B1M

#### **-M Membrangeometrie** Kontur direkt im Einsatz

#### **-M Membrane geometry** contour directly in the insert

Standardmontage 95218 ...  
Frontmontage 95219 ...

Standard installation 95218 ...  
Front installation 95219 ...

Düsen spitze offen Ø 1,3 mm

Open tip Ø 1.3 mm

Anspritz-ØD: 0,8 mm

Gate-ØD: 0.8 mm

#### **-B1M Membrangeometrie** Schraubvorkammer Standard

#### **-B1M Membrane geometry** standard screw-on gate bush

Standardmontage 95218 ...  
Frontmontage 95219 ...

Standard installation 95218 ...  
Front installation 95219 ...

Düsen spitze offen Ø 1,3 mm

Open tip Ø 1.3 mm

Anspritz-ØD: 0,8 mm

Gate-ØD: 0.8 mm

#### **ACHTUNG:**

Bei der Standarddüsen spitze mit Durchmesser 1,3 mm ist der ideale Anspritzdurchmesser 0,8 mm.  
Bei anderen Anspritzdurchmessern bitte Rücksprache mit EWIKON.

#### **ATTENTION:**

When using the standard nozzle with open insert diameter of 1.3 mm the recommended gate diameter of the insert is 0.8 mm. Please contact EWIKON, if a different gate diameter is requested.

Zentrierringe  
Angeißbuchsen  
Locating rings  
Sprue bushings

Verteilersysteme  
Manifold systems

Heißkanaldüse Ø 4,5 mm  
Nozzle Ø 4.5 mm

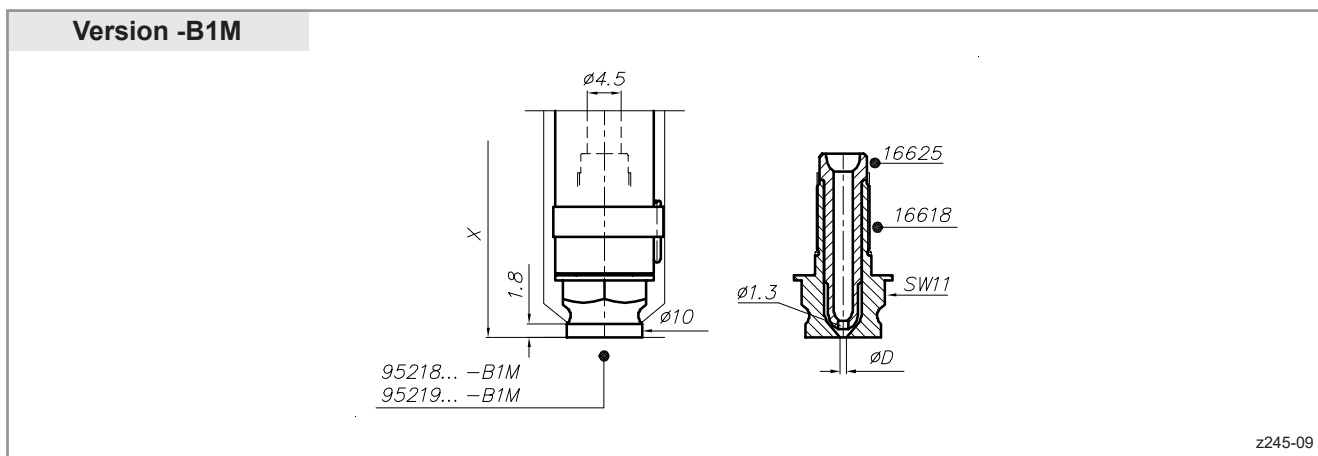
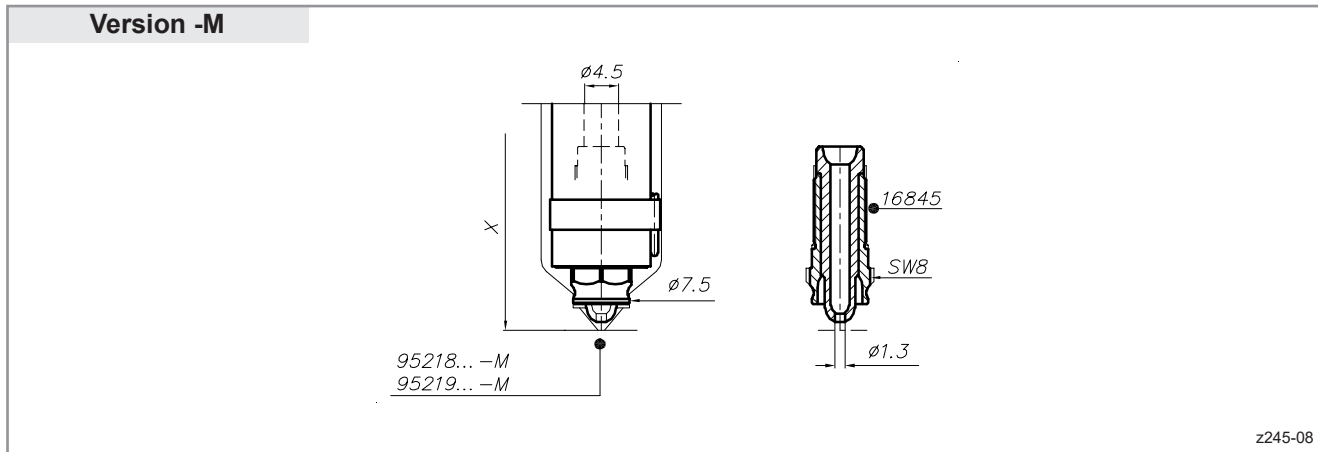
**HPS III**

Allgemeine  
Einbauhinweise  
General  
Assembly notes

Zubehör  
Accessories

**HPS III-S Ø 4,5 mm**  
 Heißkanaldüse Version -M · -B1M

**HPS III-S Ø 4.5 mm**  
 Nozzle version -M · -B1M



# HPS III - 230V

## Heißkanaldüsen · Nozzles

# EWIKON

### HPS III-S Ø 4,5 mm

#### Einbauhinweise

### HPS III-S Ø 4.5 mm

#### Assembly notes

Einbau Düsenkörper und -schaft  
Standardmontage 95218 ...

Installation of nozzle body and shaft  
Standard installation 95218 ...

Einzeldüsen  
Single nozzles

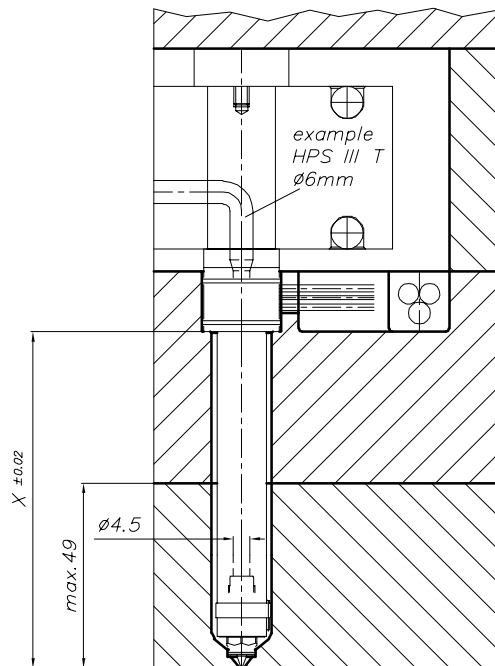
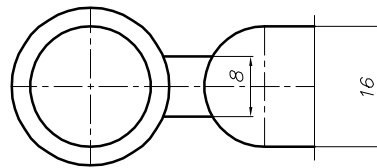
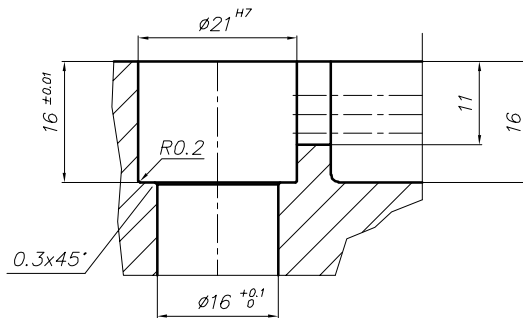
Zentrierringe  
Angeißbuchsen  
Locating rings  
Sprue bushings

Verteilersysteme  
Manifold systems

Heißkanaldüse Ø 4,5 mm  
Nozzle Ø 4.5 mm  
**HPS III**

Allgemeine  
Einbauhinweise  
General  
Assembly notes

Zubehör  
Accessories



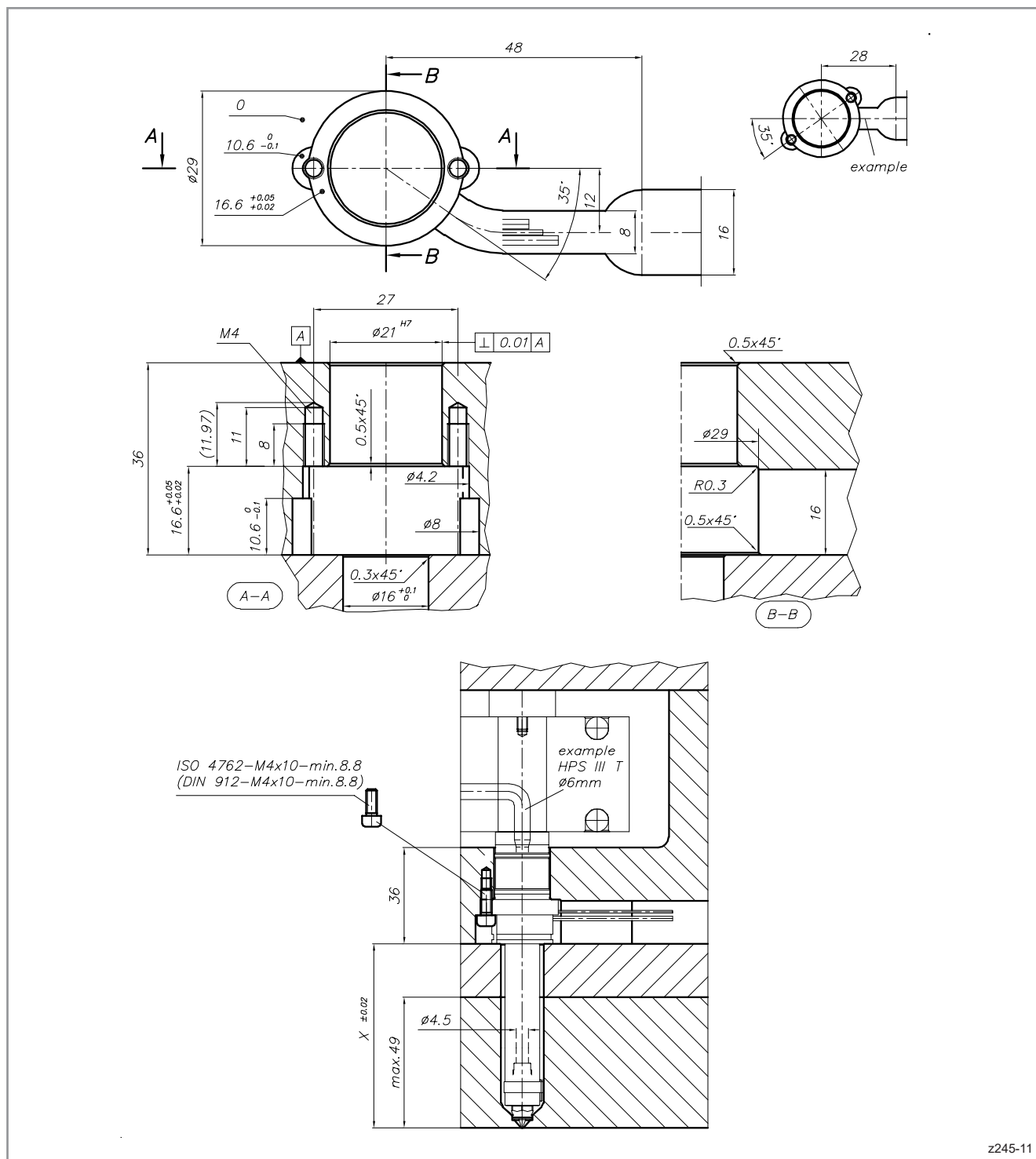
z245-10

**HPS III-S Ø 4,5 mm**  
**Einbauhinweise**

**HPS III-S Ø 4.5 mm**  
**Assembly notes**

Einbau Düsenkörper und -schaft  
 Frontmontage 95219 ...

Installation of nozzle body and shaft  
 Front installation 95219 ...



z245-11

**HPS III-S Ø 4,5 mm**  
**Einbauhinweise**

**HPS III-S Ø 4.5 mm**  
**Assembly notes**

**Einbaugeometrie im Anspritzbereich**  
**Kontur direkt im Einsatz**  
**95218 ... -A (-W4) · 95219 ... -A (-W4)**

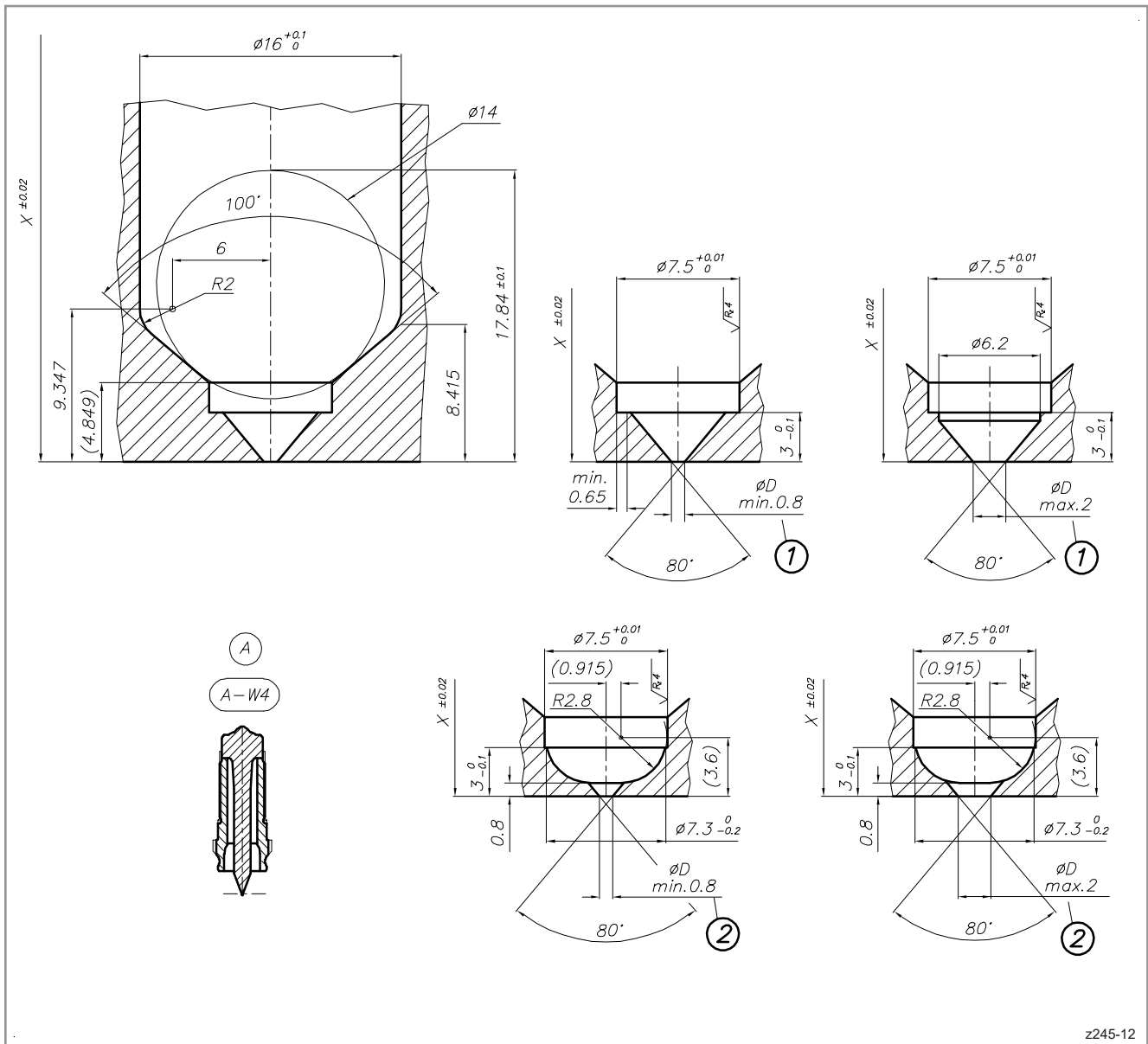
**Installation geometry in the gate area**  
**contour directly in the insert**  
**95218 ... -A (-W4) · 95219 ... -A (-W4)**

- 1 Standardgeometrie:  $\varnothing D = 0,8 \text{ mm}$ , max. 2,0 mm
- 2 mit Kugelkalotte für schnellerstarrende oder verstärkte Materialien,  $\varnothing D = 0,8 \text{ mm}$ , max. 2,0 mm

- 1 Standard geometry:  $\varnothing D = 0.8 \text{ mm}$ , max 2.0 mm
- 2 With ball geometry for rapidly freezing or reinforced materials,  $\varnothing D = 0.8 \text{ mm}$ , max 2.0 mm

**Empfehlung:** Kontur vorfertigen und auf 52 HCR härten. Danach Anspritzgeometrie und Passung der Düsen Spitze fertigstellen.

**Recommendation:** Machine contour and harden to 52 HCR. Afterwards machine gate geometry and fit for nozzle tip.



z245-12



**HPS III-S Ø 4,5 mm**  
**Einbauhinweise**

**Einbaugeometrie im Anspritzbereich**  
**Kontur direkt im Einsatz**  
**95218 ... -D · 95219 ... -D**

- 1 Standardgeometrie:  $\varnothing D = 0,8$  mm
- 2  $\varnothing D$  max. = 2,0 mm

**Empfehlung:** Kontur vorfertigen und auf 52 HCR härten. Danach Anspritzgeometrie und Passung der Düsen Spitze fertigstellen.

**Bei offenen Düsen** (außer Version -M) muss der Anspritz- $\varnothing$  der Vorkammergeometrie immer mindestens 0,5 mm kleiner sein als der  $\varnothing$  der Düsen Spitze. Sollte ein anderer Anspritz- $\varnothing$  gewünscht werden, bitte Rücksprache mit EWIKON.

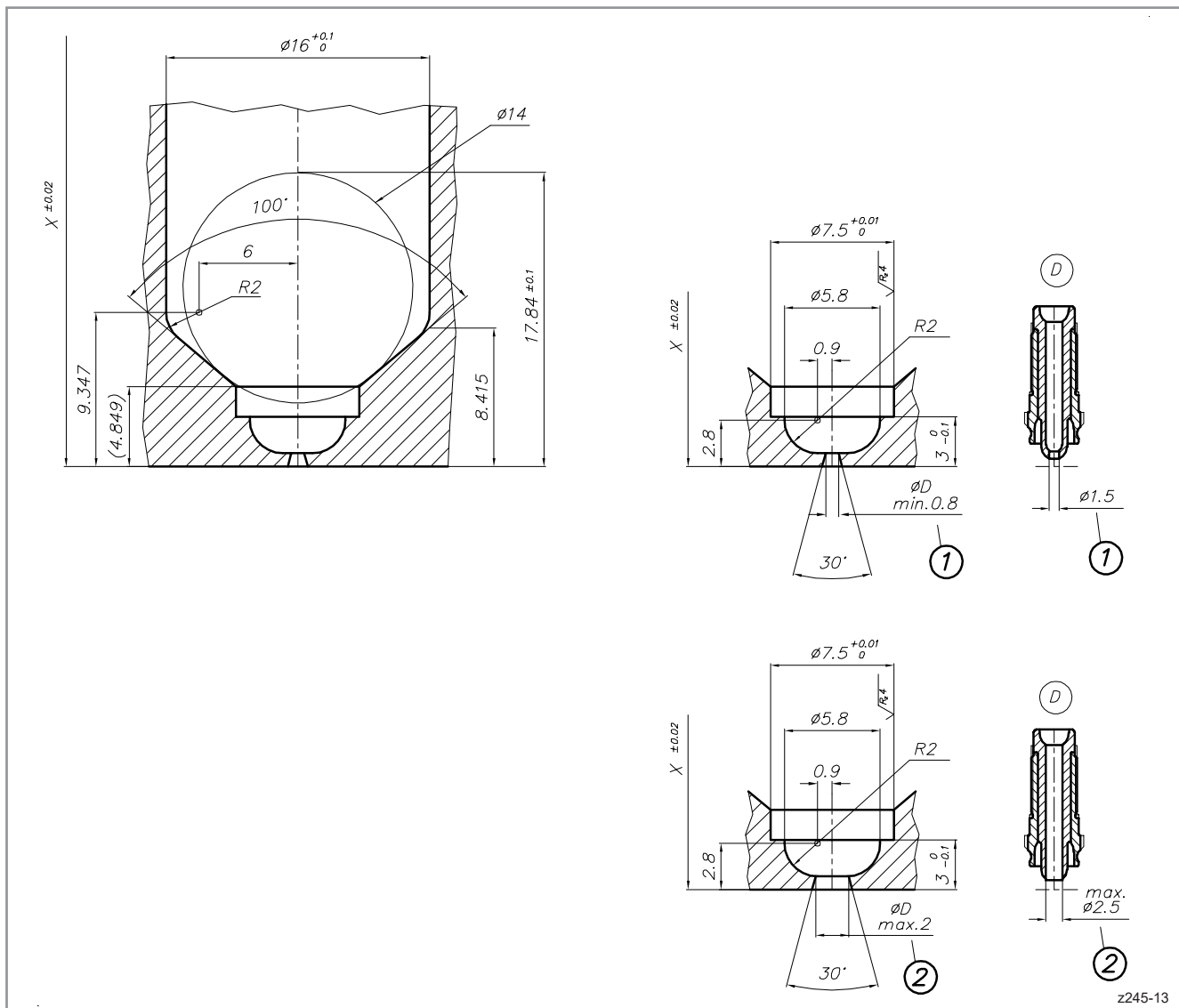
**HPS III-S Ø 4.5 mm**  
**Assembly notes**

**Installation geometry in the gate area**  
**contour directly in the insert**  
**95218 ... -D · 95219 ... -D**

- 1 Standard geometry:  $\varnothing D = 0.8$  mm
- 2  $\varnothing D$  max = 2.0 mm

**Recommendation:** Machine contour and harden to 52 HCR. Afterwards machine gate geometry and fit for nozzle tip.

**Nozzles with open tip inserts** (except version -M)  
The gate diameter of the insert has to be at least 0.5 mm smaller than the diameter of the insert. Please contact EWIKON, if a different gate diameter is requested.



z245-13

# HPS III · 230V

## Heißkanaldüsen · Nozzles



Einzeldüsen  
Single nozzles

### HPS III-S Ø 4,5 mm Einbauhinweise

### HPS III-S Ø 4.5 mm Assembly notes

**Einbaugeometrie im Anspritzbereich**  
**Kontur direkt im Einsatz**  
**95218 . . . -M · 95219 . . . -M**

**Installation geometry in the gate area**  
**contour directly in the insert**  
**95218 . . . -M · 95219 . . . -M**

Anspritz-ØD: 0,8 mm

Gate ØD: 0.8 mm

**ACHTUNG:** Bei der Standarddüsen Spitze mit Durchmesser 1,3 mm ist der ideale Anspritzdurchmesser 0,8 mm. Bei anderen Anspritzdurchmessern bitte Rücksprache mit EWIKON.

**ATTENTION:** When using the standard nozzle with open insert diameter of 1.3 mm the recommended gate diameter of the insert is 0.8 mm. Please contact EWIKON, if a different gate diameter is requested.

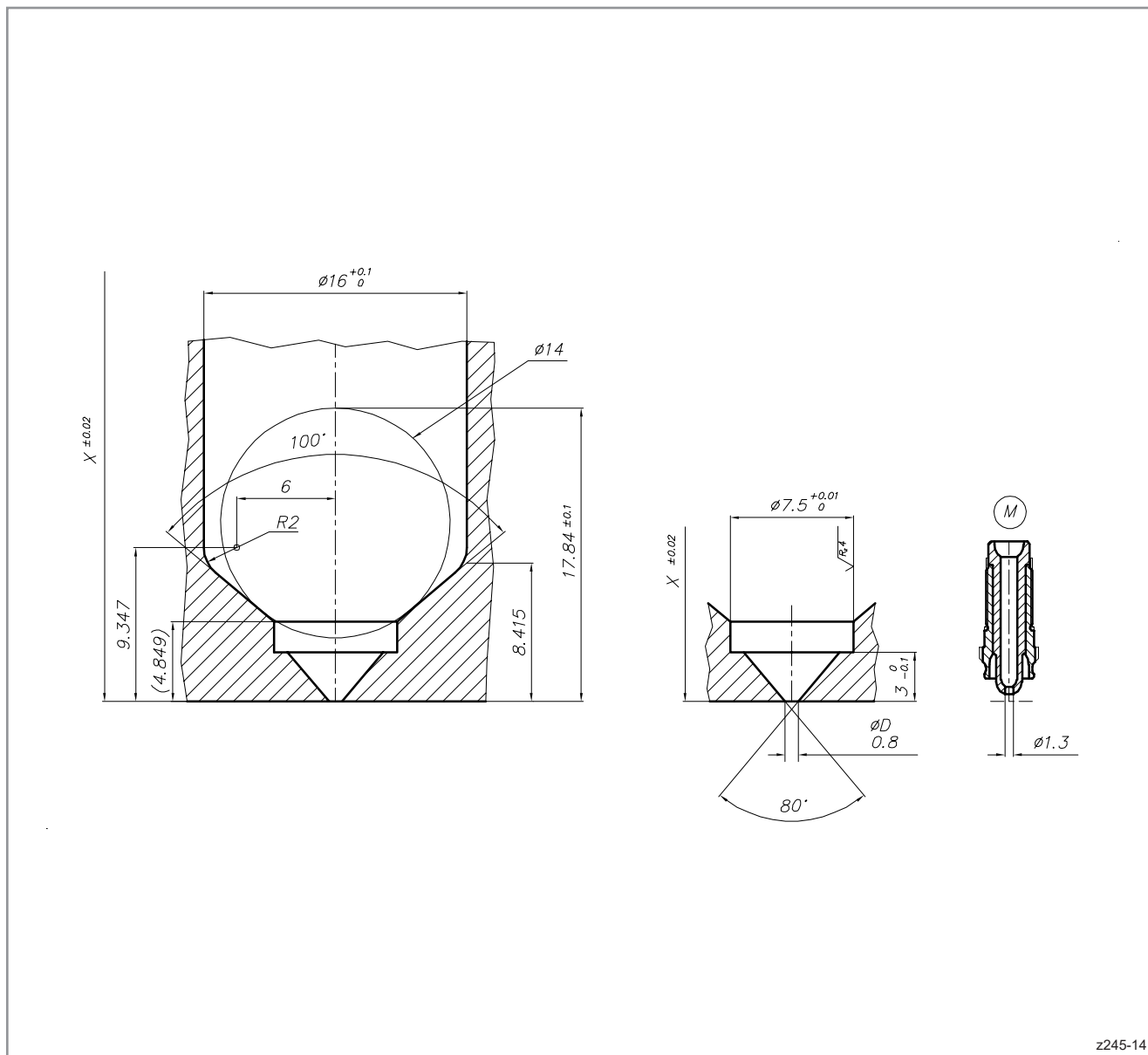
Zentrierringe  
Angeißbuchsen  
Locating rings  
Sprue bushings

Verteilersysteme  
Manifold systems

Heißkanaldüse Ø 4,5 mm  
Nozzle Ø 4.5 mm  
HPS III

Allgemeine  
Einbauhinweise  
General  
Assembly notes

Zubehör  
Accessories



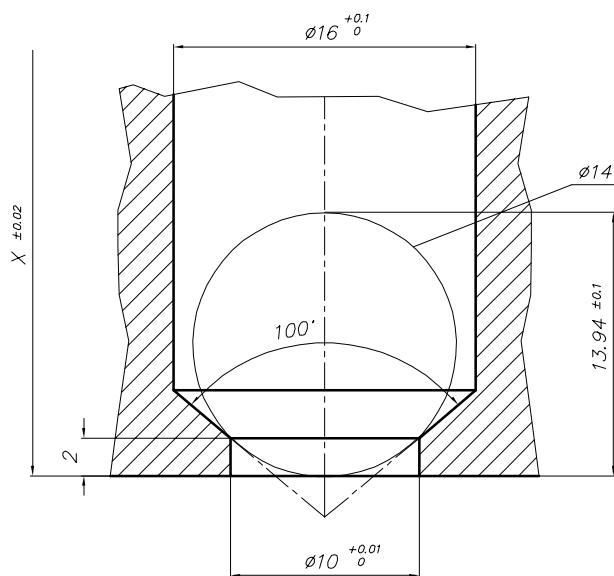
z245-14

**HPS III-S Ø 4,5 mm**  
**Einbauhinweise**

Einbaugeometrie im Anspritzbereich  
 mit Schraubvorkammer  
 95218 ... · 95219 ...

**HPS III-S Ø 4.5 mm**  
**Assembly notes**

Installation geometry in the gate area  
 with screw-on gate bush  
 95218 ... · 95219 ...



z245-15

# HPS III - 230V

## Heißkanaldüsen · Nozzles



Einzeldüsen  
Single nozzles

**HPS III-S Ø 4,5 mm**  
Einbauhinweise

**HPS III-S Ø 4,5 mm**  
Assembly notes

Form- und Lagetoleranzen

Form and location tolerances

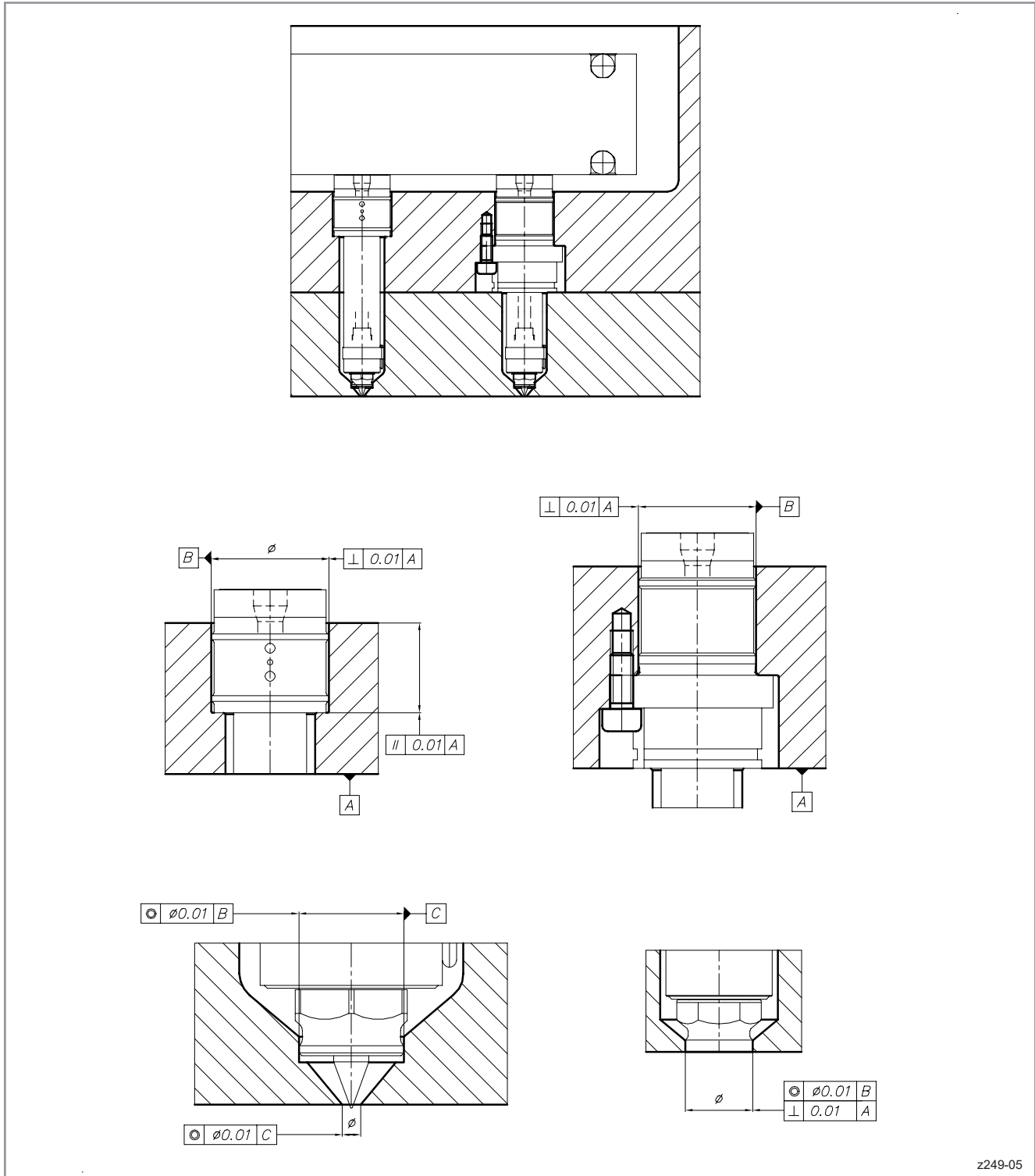
Zentrierringe  
Angeißbuchsen  
Locating rings  
Sprue bushings

Verteilersysteme  
Manifold systems

Heißkanaldüse Ø 4,5 mm  
Nozzle Ø 4.5 mm  
**HPS III**

Allgemeine  
Einbauhinweise  
General  
Assembly notes

Zubehör  
Accessories



z249-05