

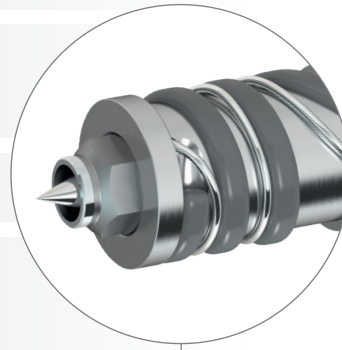


## *pro* **MATRIX**

### **Standardisierte Heiße Seiten**

Komplett. Schnell. Prozesssicher.

- + **Perfekte Prozesskontrolle**
- + **Optimale Temperaturführung bis in die Spitze**
- + **Flexibel konfigurierbar**
- + **Natürliche Vollbalancierung mit HPS III-TE Verteilertechnik**
- + **Hohe Servicefreundlichkeit und Langlebigkeit**
- + **Fertig integriertes Heißkanalsystem. Verdrahtung nach Kundenspezifikation. Ausführliche Dokumentation. CE-konform.**



## *pro* **MATRIX** Komplett. Schnell. Prozesssicher.

Die standardisierten hochfachigen Heißen Seiten der pro MATRIX Serie sind auf Basis von 4-fach Kavitätenclustern aufgebaut, deren Stichmaße innerhalb festgelegter Grenzen individuell definiert werden können. Das konstruktions- und fertigungsoptimierte Design ermöglicht besonders schnelle Projektlaufzeiten bei hoher Kosteneffizienz. Bewährte Technikkomponenten gewährleisten eine hohe Prozesssicherheit. Für anspruchsvolle Anwendungen ist eine anforderungsspezifische weitere Individualisierung durch zusätzliche Technikooptionen möglich.



Verfügbare Versionen:

16-fach

32-fach

64-fach

## Erweiterte Gewährleistung und mehr Effizienz mit präziser Regeltechnik

EWIKON bietet eine Erweiterung der Gewährleistung auf 3 Jahre, wenn Ihre Heiße Seite mit der passenden pro CONTROL Regeltechnik bezogen wird. Diese ermöglicht mit einfachster Bedienung die zuverlässige und präzise Regelung Ihres Heißkanalsystems. Das schnelle Regelverhalten macht pro CONTROL zur ersten Wahl für anspruchsvolle hochfachige Anwendungen. Integrierte Schnittstellen für eine optimale Kommunikation mit der Spritzgießmaschine sowie umfangreiche Unterstützungs- und Fehlererkennungsfunktionen komplettieren die Ausstattung.

**pro CONTROL**

**OPC UA**



# Maßgeschneidert auf Ihre Anforderungen



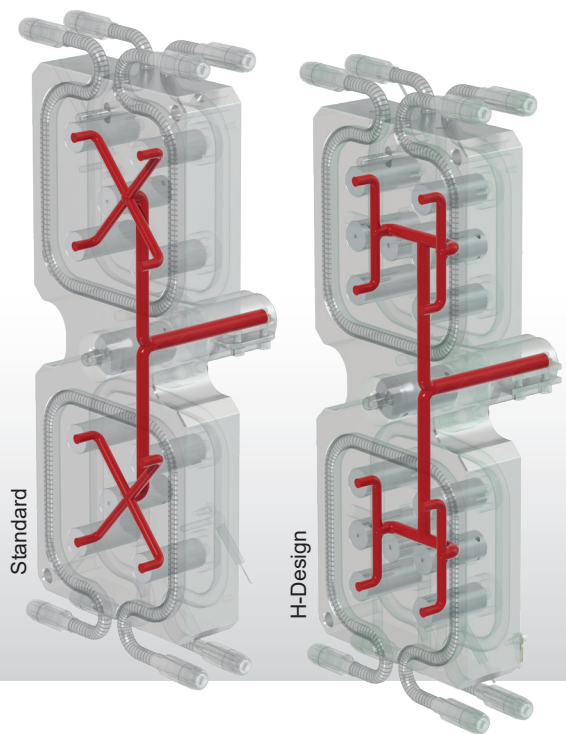
## Gesteigerte Prozesssicherheit

### Nadelverschluss mit Einzelantrieben

- Antriebskolben in der Aufspannplatte integriert.
- Pneumatische Betätigung.
- Hochpräzise Dichtelemente mit Dichtkonus direkt am Schmelzkanal. Nahezu spaltfreie Abdichtung.
- Nadelwechsel im geschlossenen Werkzeug möglich.

### Nadelverschluss mit Antrieb über Hubplatte

- Absolut synchrone Nadelbetätigung.
- Gleichmäßige Kavitätenfüllung mit höchster Wiederholgenauigkeit.
- Ideal für die Fertigung von Artikeln mit kleinen Schussgewichten.
- Pneumatische Hubplattenbetätigung über Kolben in der Aufspannplatte.
- Überlastsicherung zum Schutz der Nadeln als zusätzliche Option.



## Vereinfachte Wartung

### Düsen in Frontmontageausführung

- Einfache Wartung oder Austausch durch leichte Zugänglichkeit der Düse nach Abziehen der Konturplatte.

## Optimierte Farbwechsel

### HPS III-T Verteilertechnik

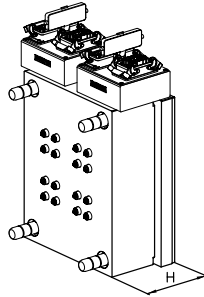
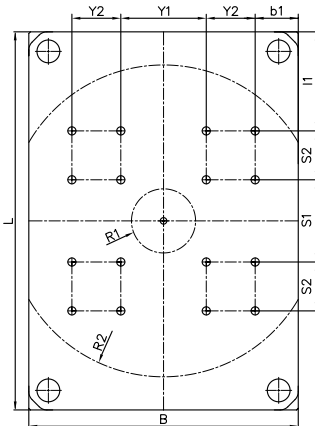
- EWIKON Elementetechnik mit absolut eckenfreien, strömungsoptimierten Fließkanälen.
- Schonender Schmelzetransport für empfindliche Materialien und besonders schnelle Farbwechsel.

### Schmelzkanalführung im H-Design

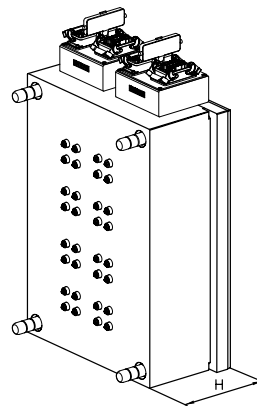
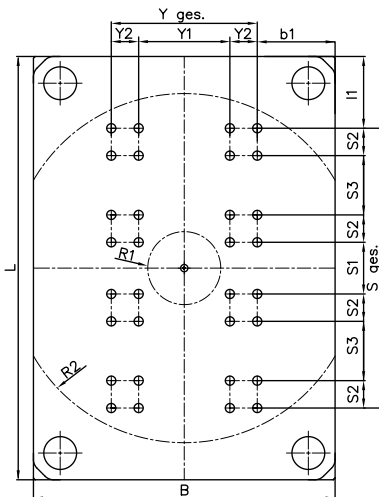
- Nochmals verbesserte Balancierung (Rücksprache EWIKON).

<b>pro MATRIX</b>	Standard	Option
Anspritzung	Offen / Nadelverschluss	–
<b>Verteilertechnik</b>		
Verteiler	HPS III-TE (X-Design)	HPS III-T (X-Design)
		HPS III-T (H-Design)
<b>Düsentechnik</b>		
Schmelzekanal-Ø	4,5 mm / 6 mm	–
Düsenlängen	Standard-Düsenlängen gemäß EWIKON-Hauptkatalog	Zwischenlängen möglich
Düsenmontage	Standardmontage	Frontmontage
Spitzenvarianten	Offen: W4, 2-Loch-Torpedo TZM Nadelverschluss: D6 / D7	–
<b>Nadelverschlussstechnik</b>		
Antrieb	Einzelantriebe in Aufspannplatte, pneumatisch	Überlastsicherung für Hubplatte
	Hubplatte, pneumatisch	
Wechseleinsätze / Verschleißschutz	–	Anschnitt-Wechseleinsatz mit Anschnittkontur
<b>Formaufbau</b>		
Formplattengüte	1.2312	1.2085
Führungselemente	EWIKON-Standard	Andere Führungssysteme auf Anfrage
<b>Verdrahtung</b>		
Steckervariante und Steckerbelegung	Nach Kundenwunsch	–
Kühlanschlüsse	DME / Festo / Hasco / Stäubli	–

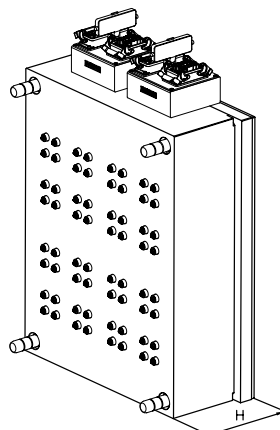
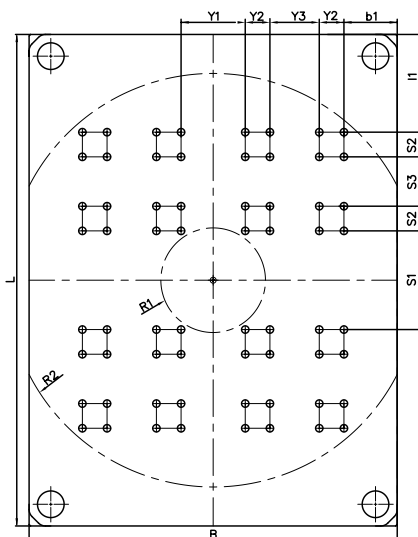
## 16-fach



## 32-fach



## 64-fach



**EWIKON Heißkanalsysteme GmbH**  
Siegener Straße 35 • 35066 Frankenberg  
Tel: +49 6451 501-0 • E-Mail: [info@ewikon.com](mailto:info@ewikon.com)  
[www.ewikon.com](http://www.ewikon.com)

Technische Änderungen vorbehalten. | EWIKON 05/2026 DE

