



## HPS III-MHL100 Linearversion

Technische Daten

Stand 02/2020

# HPS III-MHL100 Linearversion

Einzel- und Systemdüse

## Abmessungen und Spitzenvarianten

| Ausführungen                     | Systemdüse | Einzeldüse   |    |      |     |                |                |
|----------------------------------|------------|--|----|------|-----|----------------|----------------|
| Maschinenradius ( <b>Maß R</b> ) | --         | 0  | 15 | 15,5 | 40  | 1/2"<br>(13,2) | 3/4"<br>(19,5) |
| <b>Maß T</b>                     | --         | 0  | 2  | 2    | 0,8 | 2              | 1,8            |
| Zentrierring                     | --         | Artikelnummer 50456...<br>Durchmesser .100 / .110 / .125 / .160 / .175 |    |      |     |                |                |

|  |   |                                   |   |
|--|---|-----------------------------------|---|
| Blockbreite ( <b>Maß B</b> )                 | 42  | 62                                |   |
| Anzahl der Spitzen                           | 4   | 4                                 | 8   |
| Spitzenabstände<br>( <b>Maß S1, Maß S2</b> ) | <b>S1=16</b><br>oder <b>S1=28</b>                                     | <b>S1=30</b><br>oder <b>S1=48</b> | <b>S1=12 (S2=36)</b><br>oder <b>S1=16 (S2=48)</b> |
| Düsenlänge ( <b>Maß G</b> ) <sup>(1)</sup>   | 129, 138, 148, 168  |                                   |   |
| Position des Riegels                         | <b>A</b> (über den Spitzen)<br><b>B</b> (auf der spitzenfreien Seite) |                                   |   |

| Spitzenvarianten                   | 90°       | 60°       | 0°        | NV<br>(Nadelverschluss) |
|------------------------------------|-----------|-----------|-----------|-------------------------|
| Reihenabstand ( <b>Maß Y</b> )     | 60        | 60        | 56        | 56                      |
| <b>Maß X</b>                       | 60        | 63        | 63,4      | 64                      |
| Empfohlene<br>Anschnittdurchmesser | 0,5 - 1,2 | 0,6 - 1,0 | 0,5 - 1,2 | 0,8 - 1,2               |

(1) Weitere Düsenlängen auf Anfrage möglich

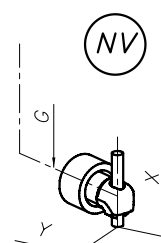
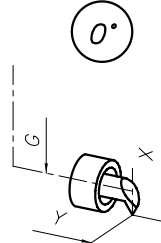
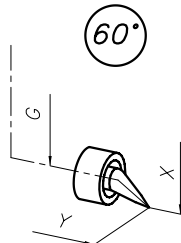
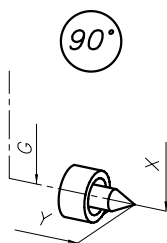
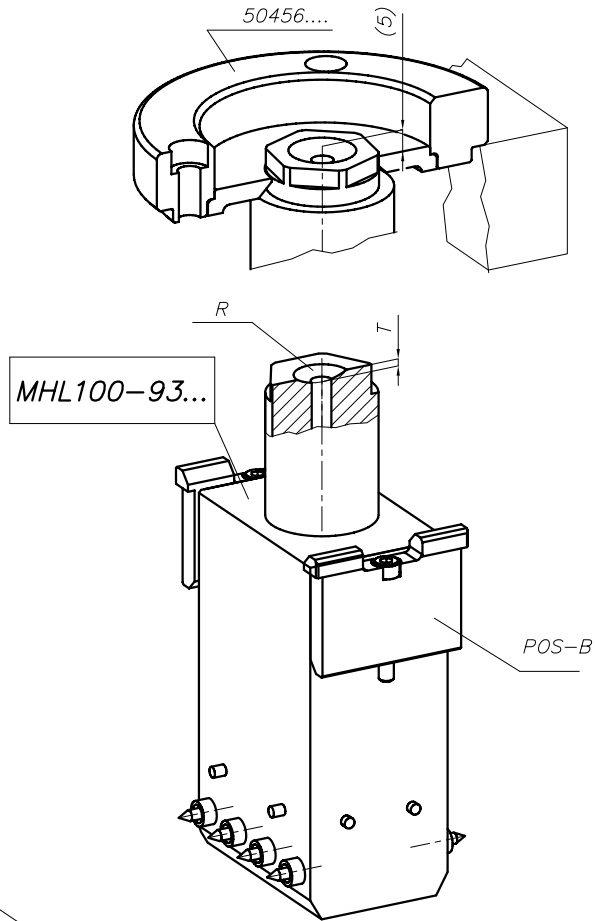
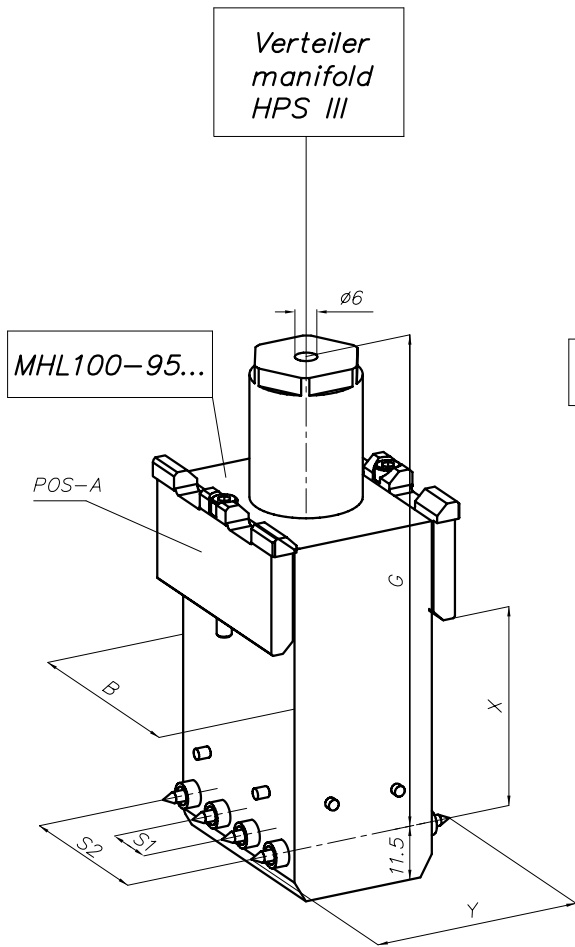
### Artikelnummern:

Systemdüse: **MHL100-95...**

Einzeldüse: **MHL100-93...**

**Die jeweilige Düse wird individuell für Ihren Anwendungsfall konfiguriert. Bitte kontaktieren Sie uns!**

**ACHTUNG!**  
Die Anlagekraft des Spritzgießaggregats darf 30 KN nicht überschreiten

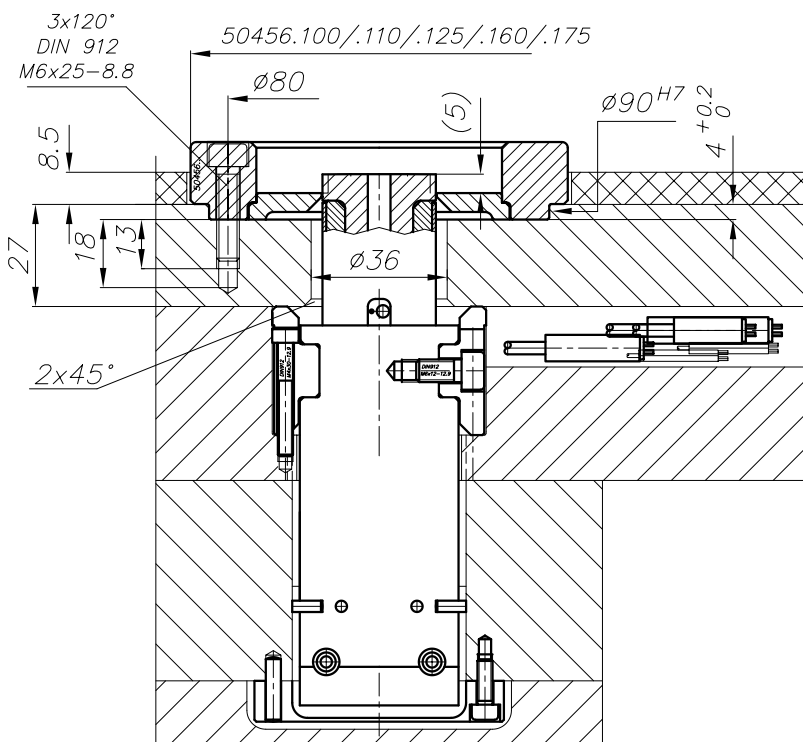
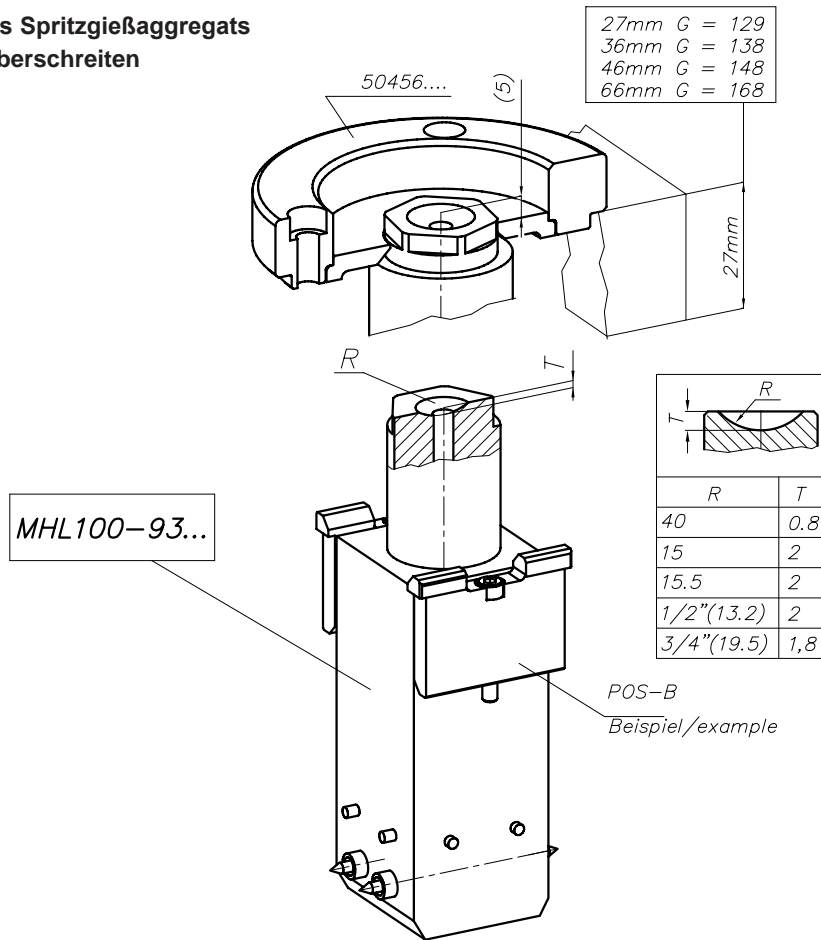


# HPS III-MHL100 Linearversion

Einbaubeispiel für Einzeldüse, 4-fach, Blockbreite 42, Riegelposition B

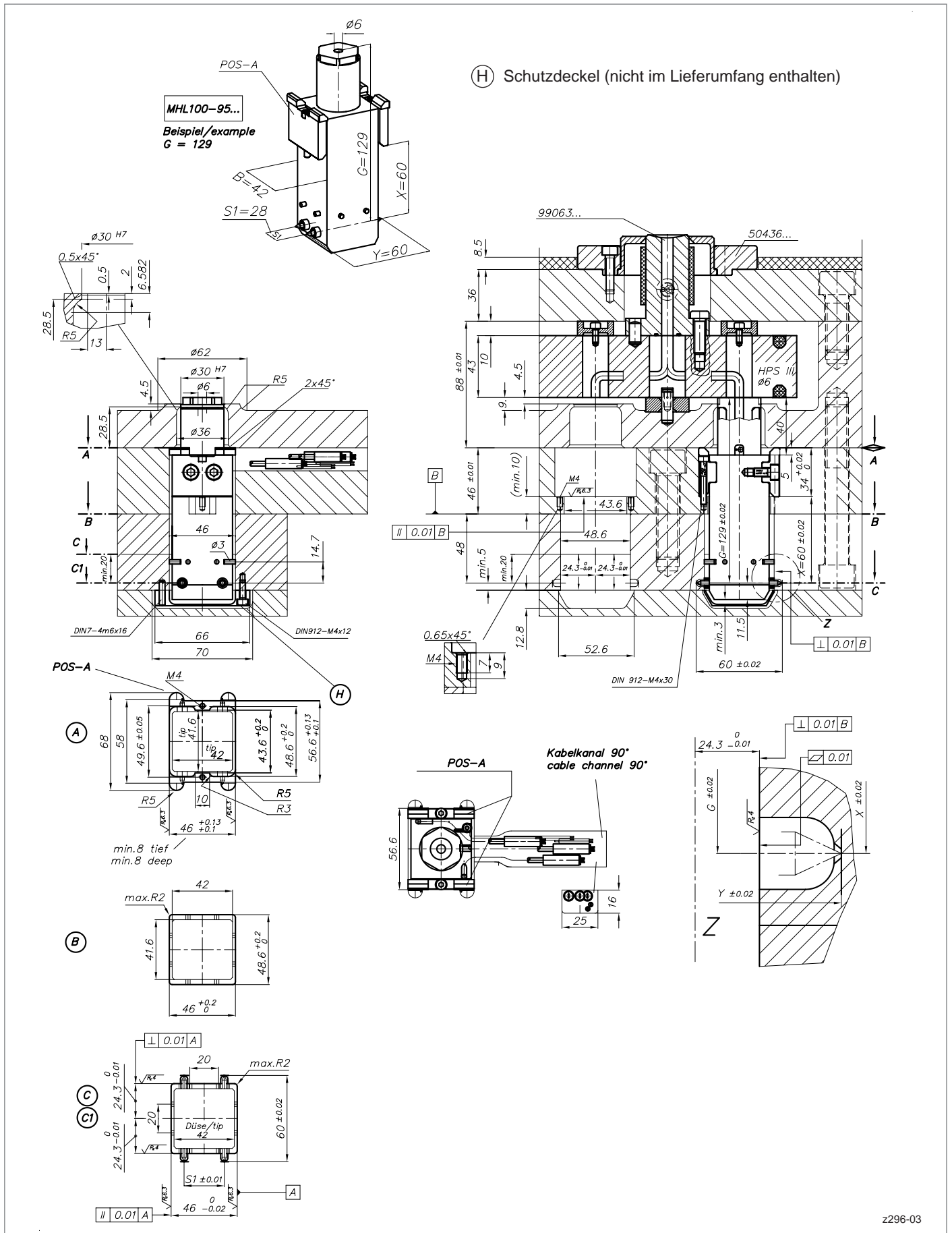
## ACHTUNG!

Die Anlagekraft des Spritzgießaggregats darf 30 KN nicht überschreiten



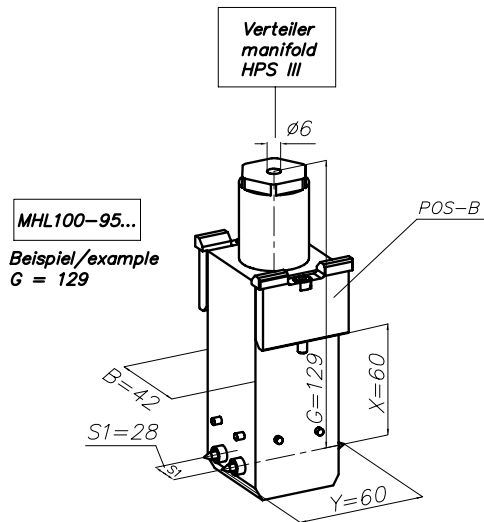
# HPS III-MHL100 Linearversion

Einbaubeispiel für Systemdüse, 4-fach, Blockbreite 42, Riegelposition A

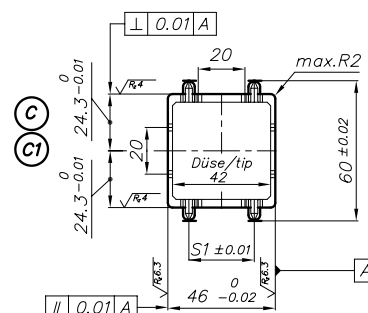
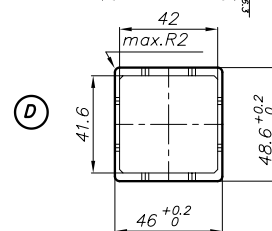
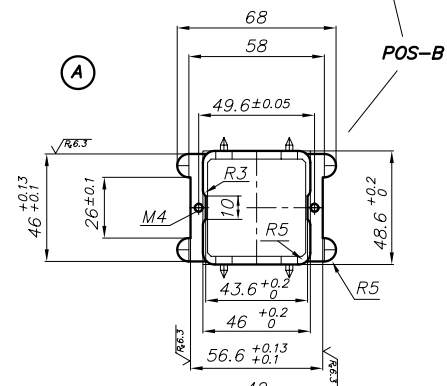
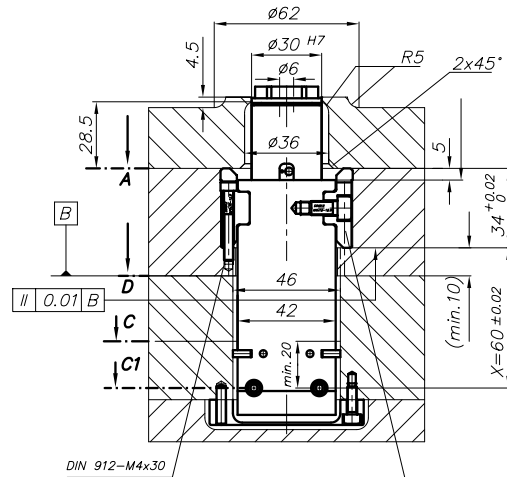


# HPS III-MHL100 Linearversion

Einbaubeispiel für Systemdüse, 4-fach, Blockbreite 42, Riegelposition B



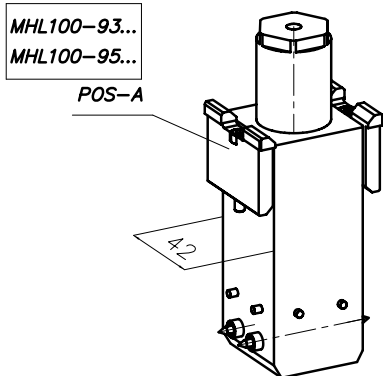
(H) Schutzdeckel (nicht im Lieferumfang enthalten)



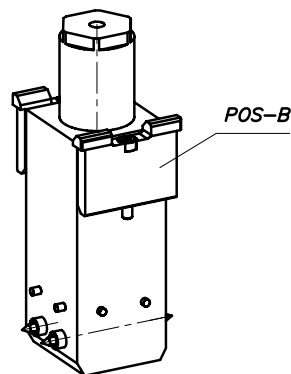
# HPS III-MHL100 Linearversion

Abgangsvarianten der Kabel für Strom- und Thermofühler, Blockbreite 42

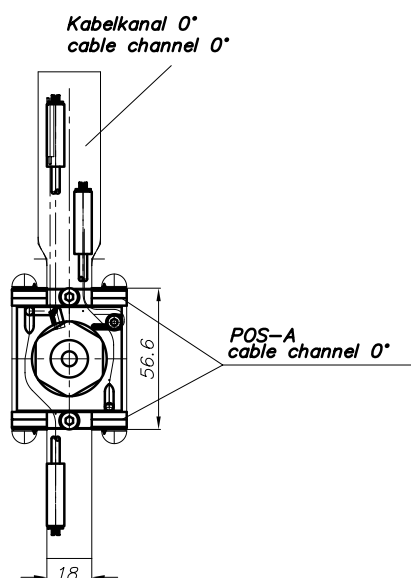
Riegelposition A



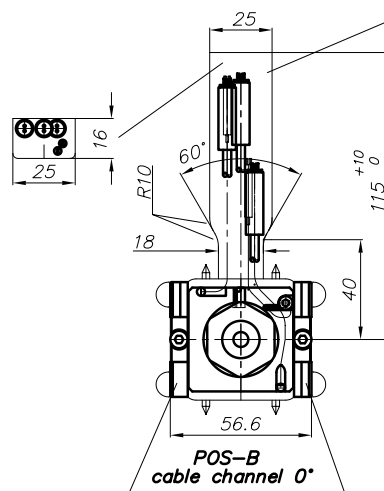
Riegelposition B



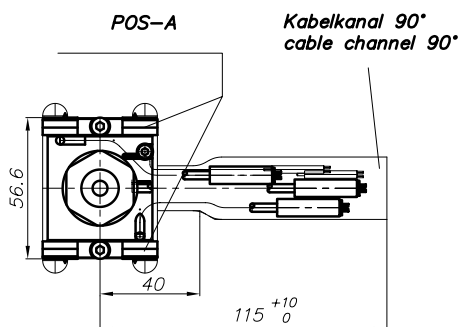
0°



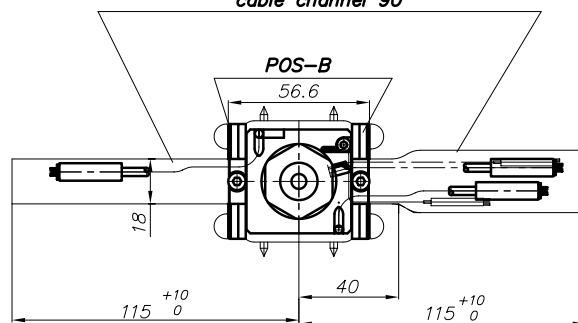
Kabelkanal 0°  
cable channel 0°



90°

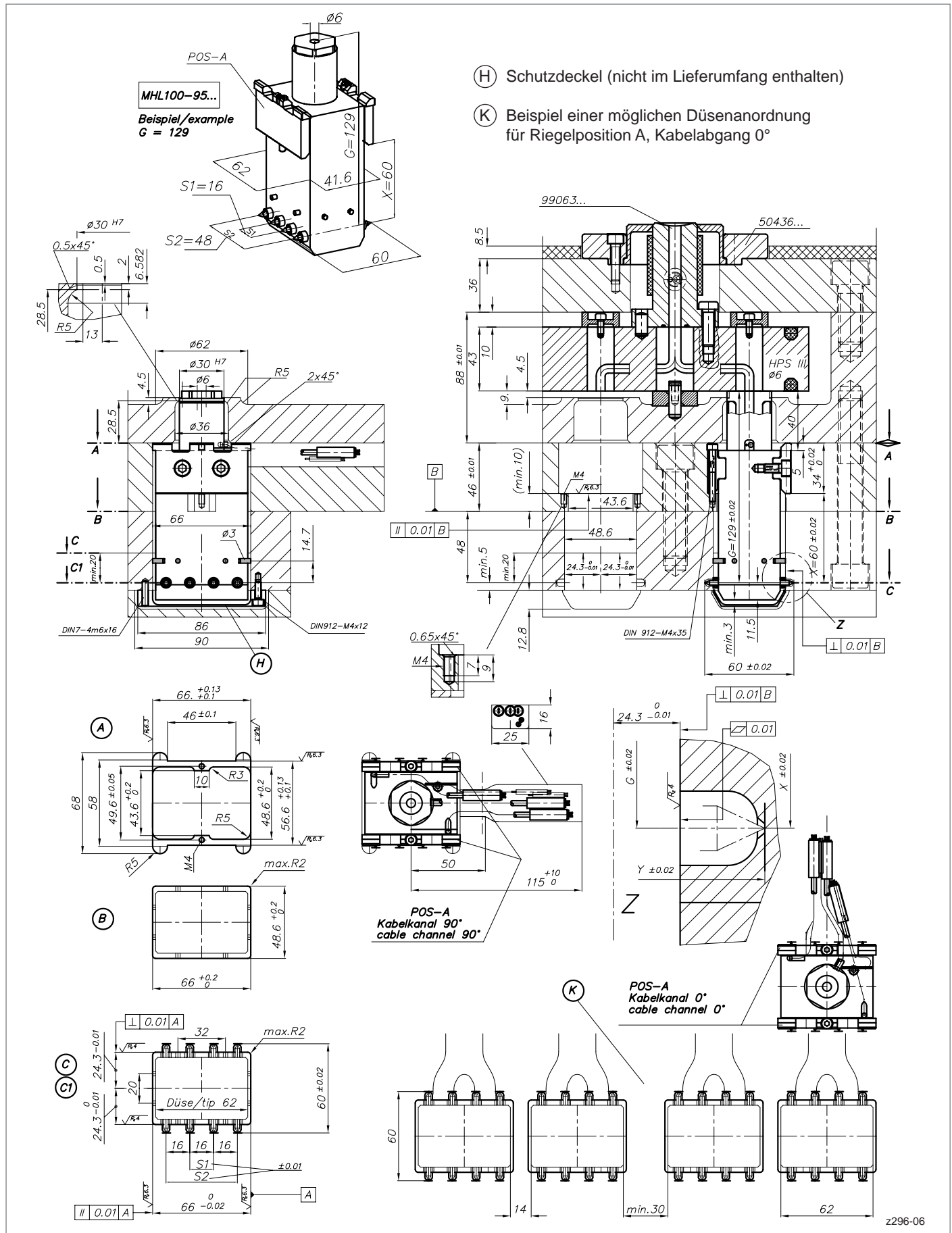


Kabelkanal 90°  
cable channel 90°



# HPS III-MHL100 Linearversion

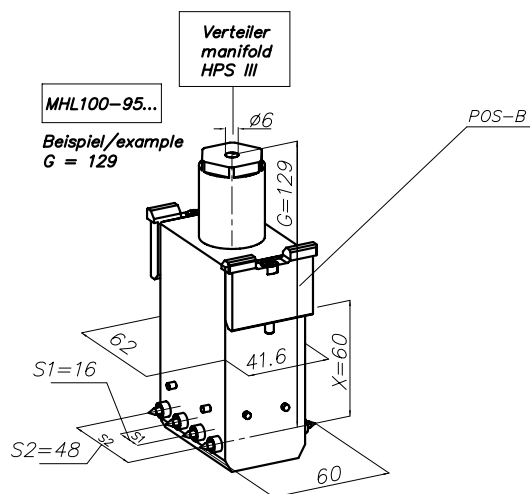
Einbaubeispiel für Systemdüse, 8-fach, Blockbreite 62, Riegelposition A



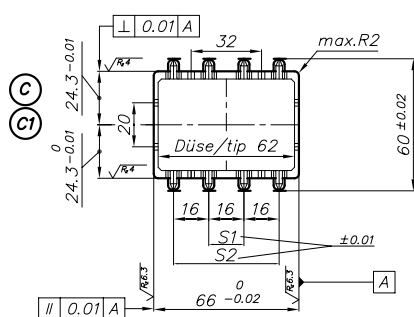
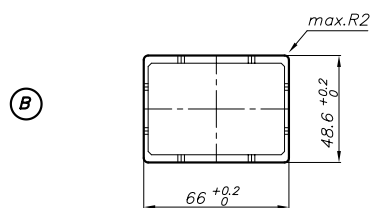
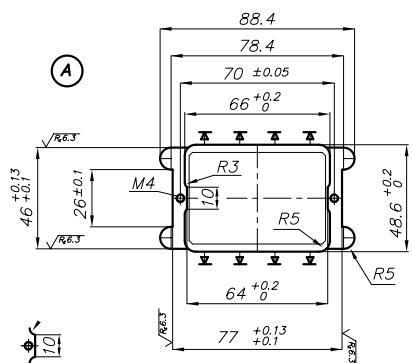
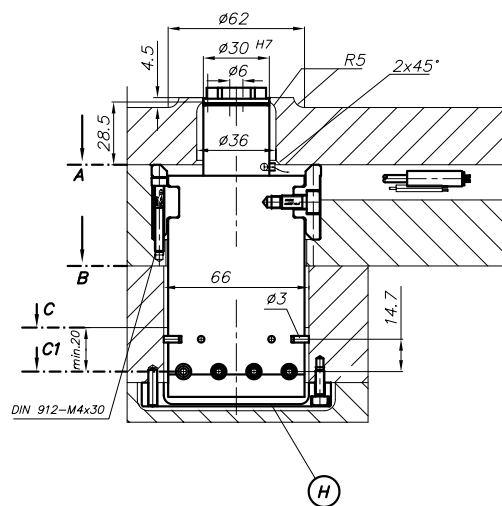


# HPS III-MHL100 Linearversion

Einbaubeispiel für Systemdüse, 8-fach, Blockbreite 62, Riegelposition B



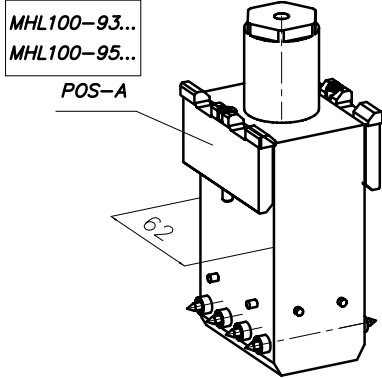
(H) Schutzdeckel (nicht im Lieferumfang enthalten)



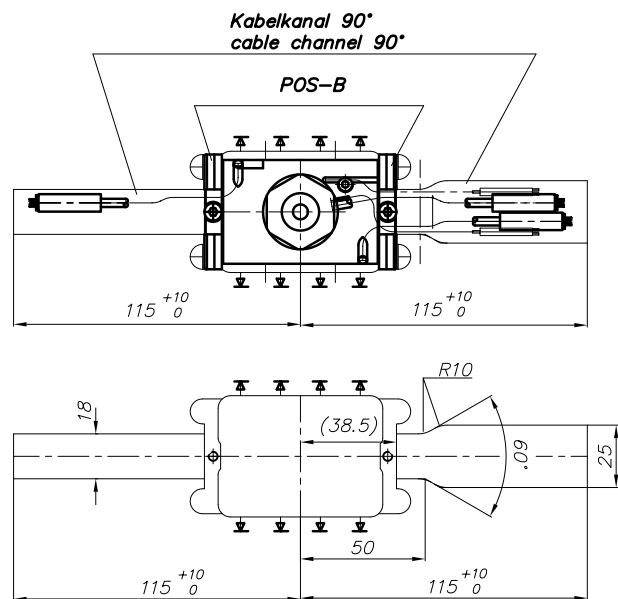
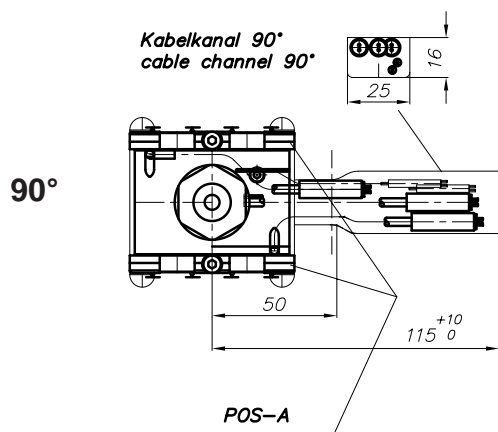
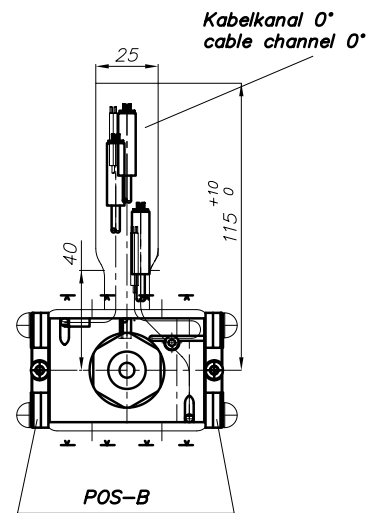
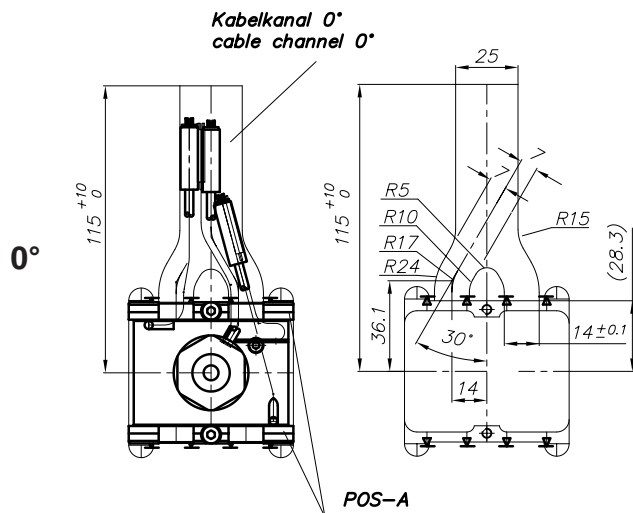
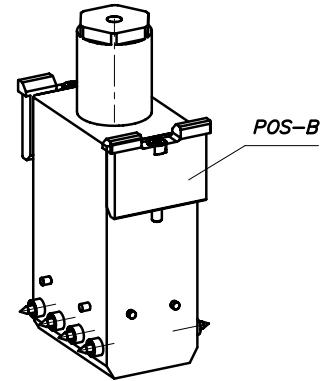
# HPS III-MHL100 Linearversion

Abgangsvarianten der Kabel für Strom- und Thermofühler, Blockbreite 62

## Riegelposition A



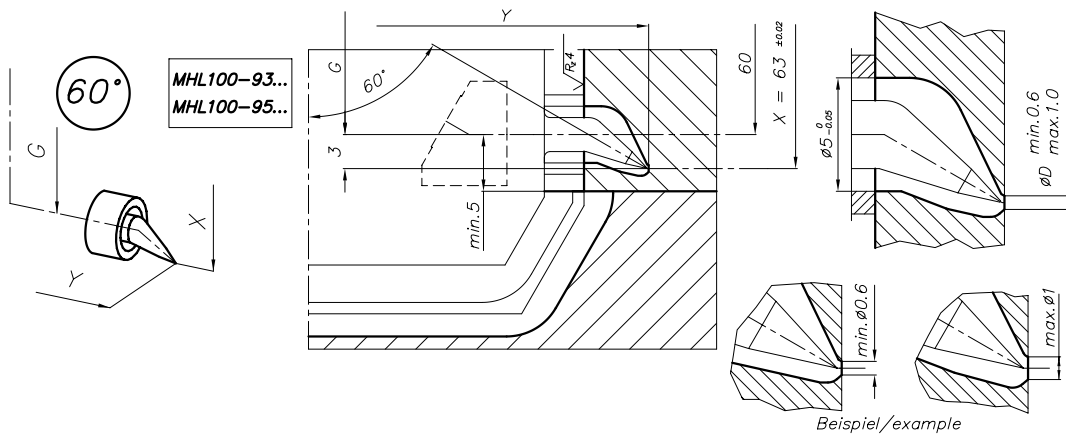
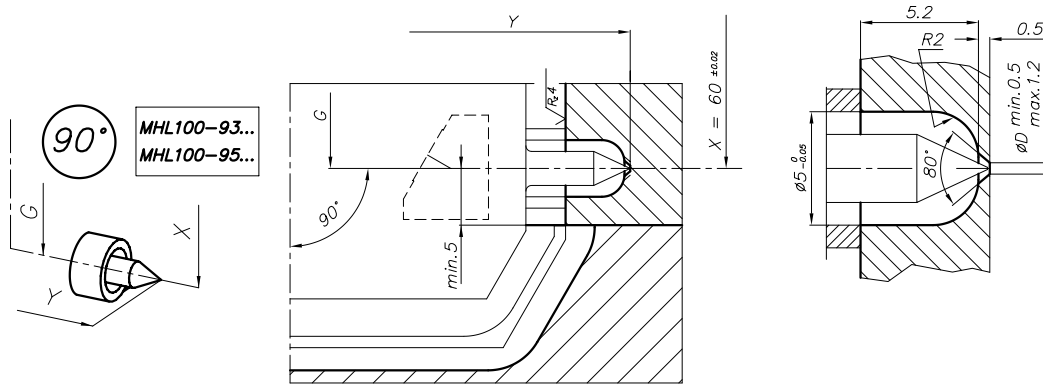
## Riegelposition B



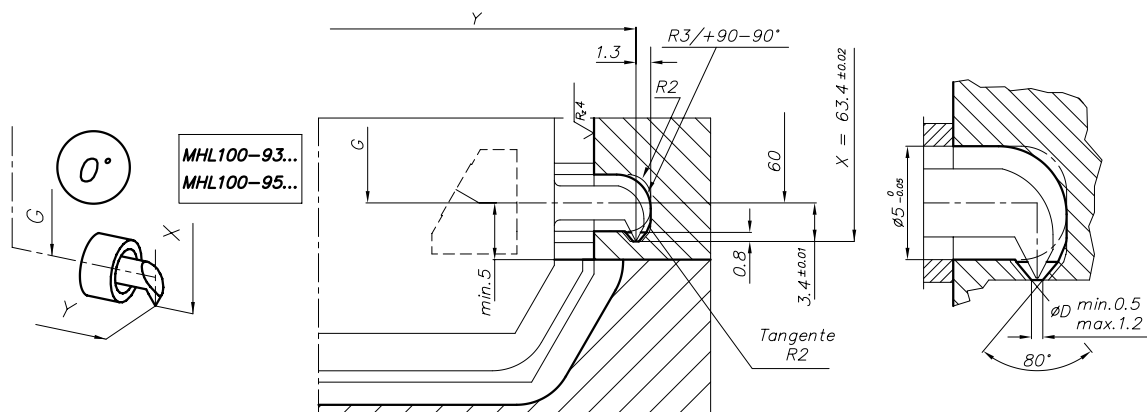


# HPS III-MHL100 Linearversion

## Details der Anspritzgeometrien

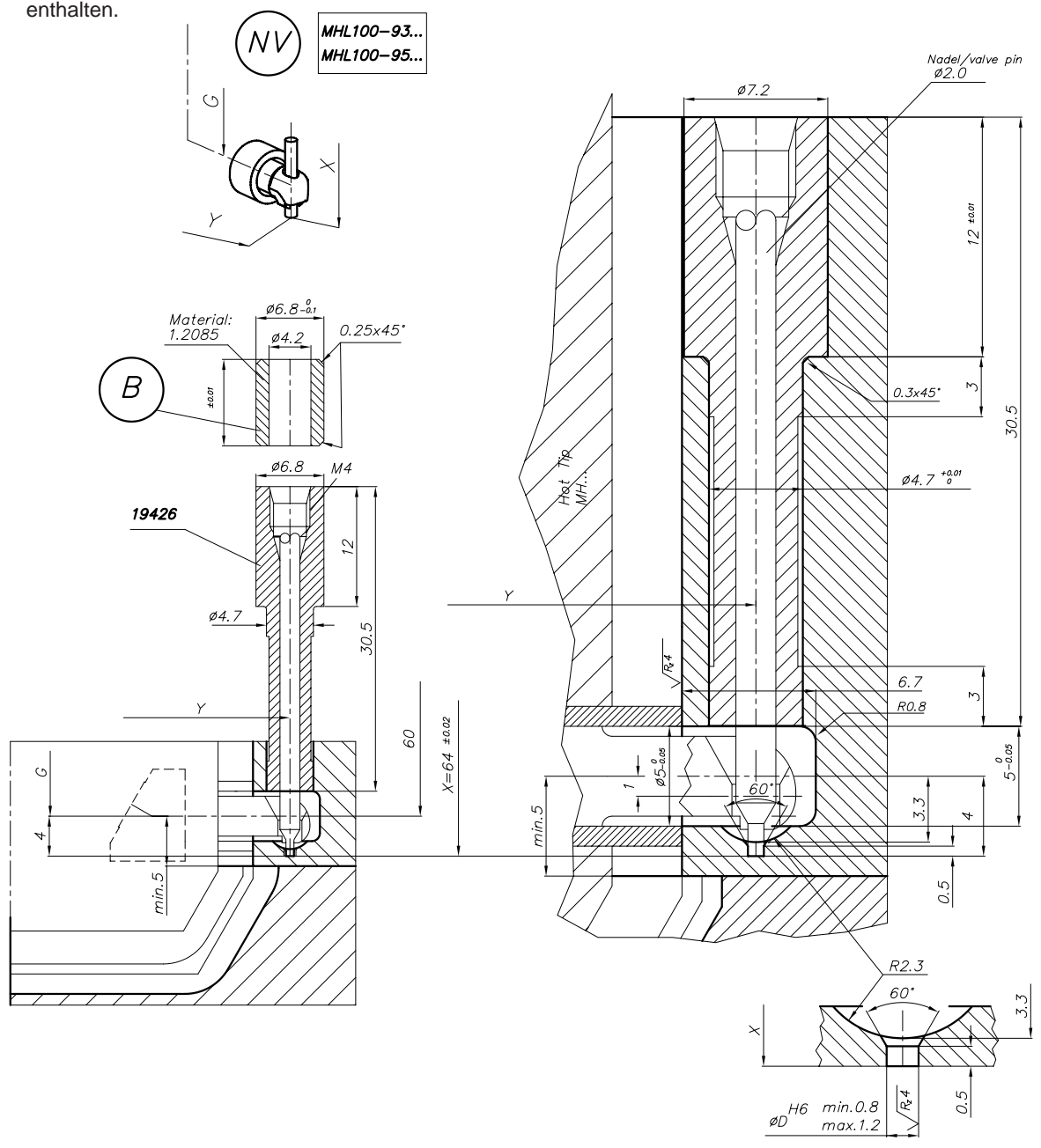


Bei Vergrößerung von  $\varnothing D$  ergibt sich eine andere Kontur



19426 = Nadelführung und -dichtung (siehe auch Seite 7)

(B) = Distanzhülse, falls erforderlich. Nicht im Lieferumfang enthalten.



**EWIKON**  
**Heißkanalsysteme GmbH**  
Siegener Straße 35  
35066 Frankenberg  
Tel: +49 6451 501-0  
E-Mail: [info@ewikon.com](mailto:info@ewikon.com)  
[www.ewikon.com](http://www.ewikon.com)

Ihr EWIKON-Partner: