



## HPS III-MHL200 Linearversion

Technische Daten

Stand 12/2018

# HPS III-MHL200 Linearversion

Einzel- und Systemdüse

## Abmessungen und Spitzenvarianten

Ausführungen	Systemdüse	Einzeldüse					
Maschinenradius ( <b>Maß R</b> )	--	0	15	15,5	40	1/2" (13,2)	3/4" (19,5)
<b>Maß T</b>	--	0	2	2	0,8	2	1,8
Zentrierring	--	Artikelnummer 50456... Durchmesser .100 / .110 / .125 / .160 / .175					

Blockbreite ( <b>Maß B</b> )	62
Anzahl der Spitzen	4
Spitzenabstand ( <b>Maß S1</b> )	<b>S1=42</b>
Düsenlänge ( <b>Maß G</b> ) <sup>(1)</sup>	129, 138, 148, 168
Position des Riegels	<b>A</b> (über den Spitzen) <b>B</b> (auf der spitzenfreien Seite)

Spitzenvarianten	90°	60°	0°
Reihenabstand ( <b>Maß Y</b> )	62	62	58
<b>Maß X</b>	60	64,5	65
Empfohlene Anschnittdurchmesser	0,8 - 1,5	0,8 - 1,5	0,8 - 1,5

(1) Weitere Düsenlängen auf Anfrage möglich

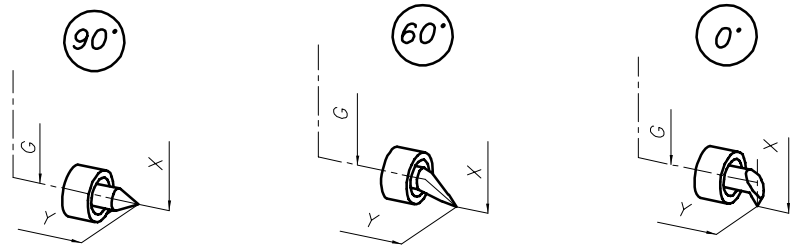
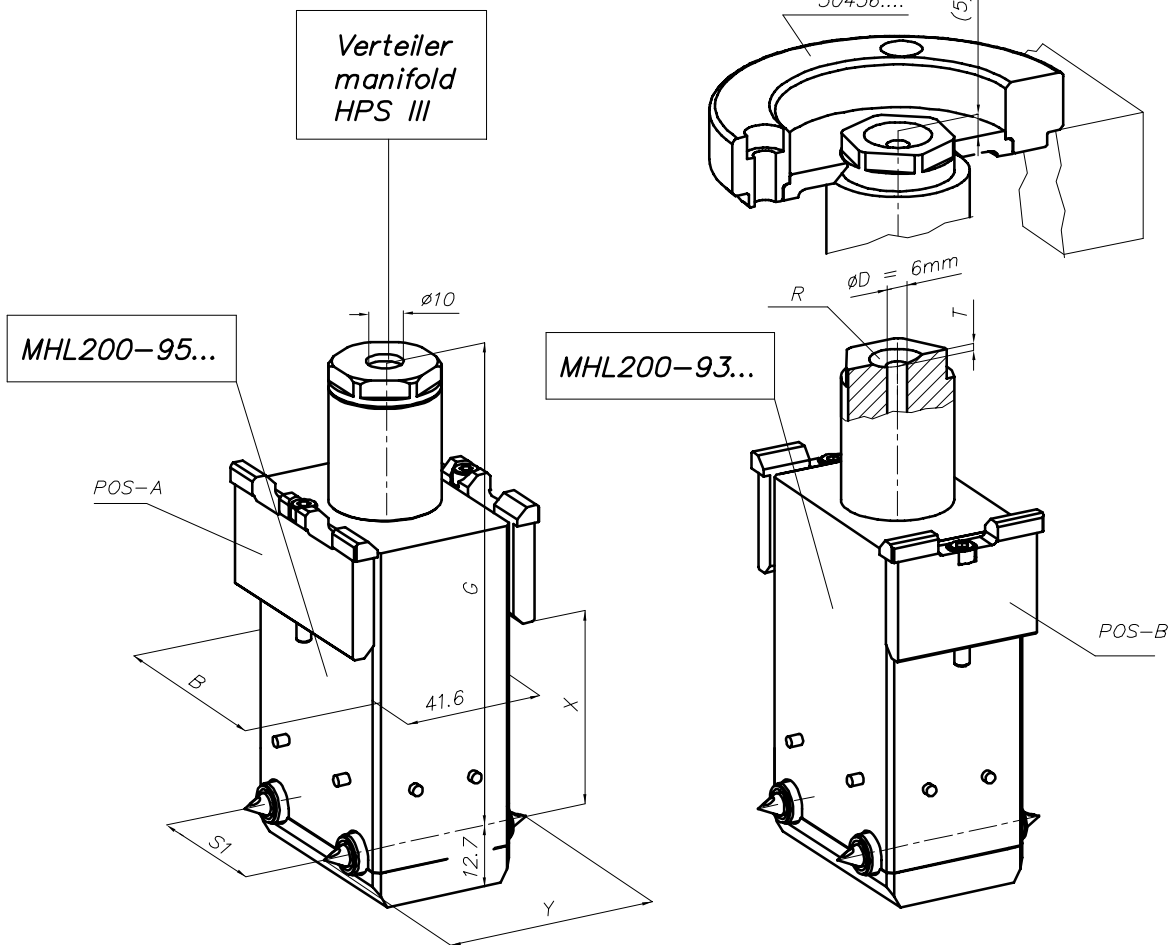
### Artikelnummern:

Systemdüse: **MHL200-95...**

Einzeldüse: **MHL200-93...**

**Die jeweilige Düse wird individuell für Ihren Anwendungsfall konfiguriert. Bitte kontaktieren Sie uns!**

**ACHTUNG!**  
Die Anlagekraft des Spritzgießaggregats darf 30 KN nicht überschreiten

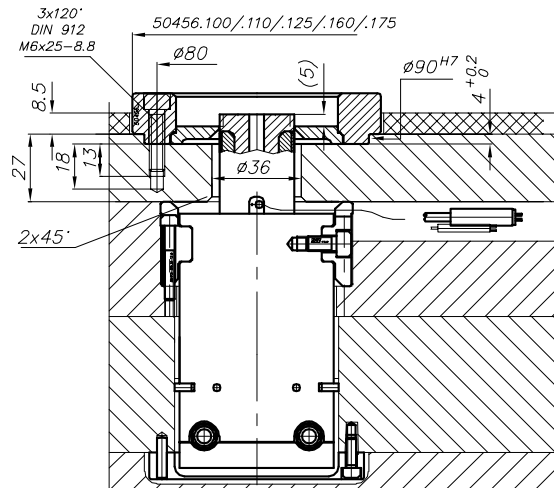
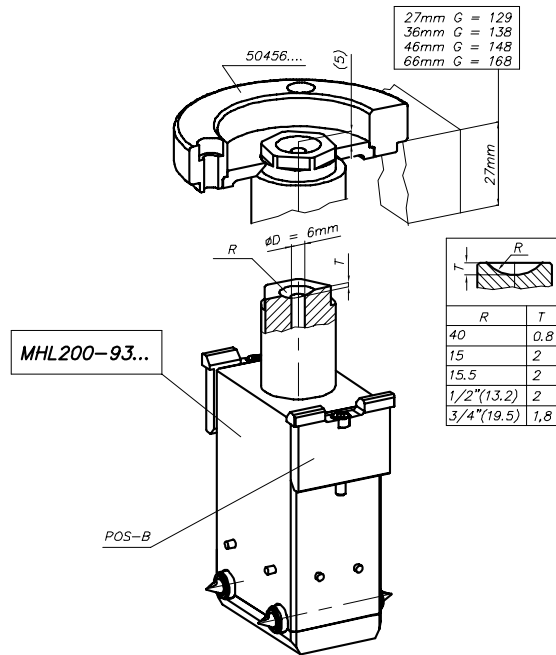


# HPS III-MHL200 Linearversion

Einbaubeispiel für Einzeldüse, 4-fach, Blockbreite 62, Riegelposition B

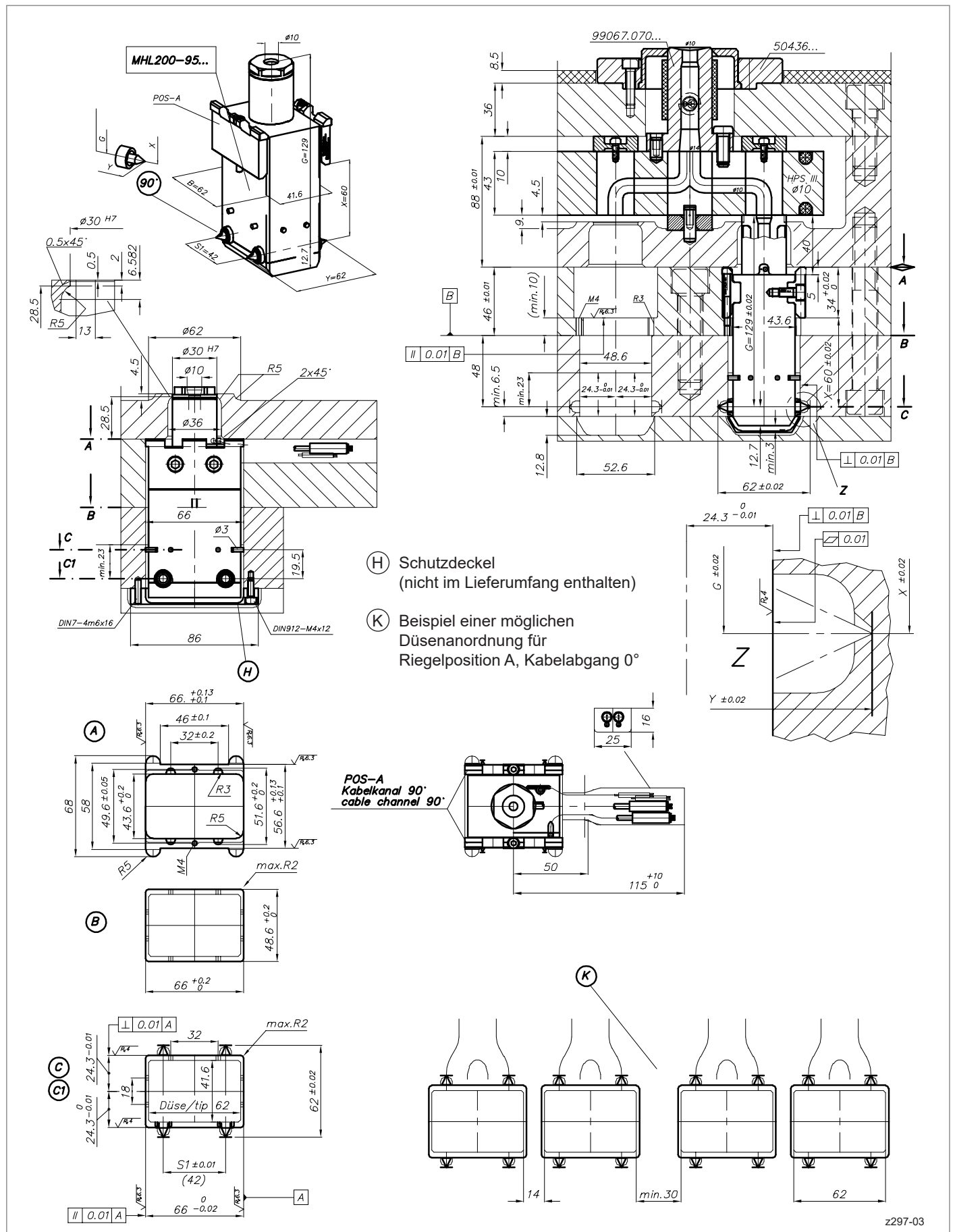
## ACHTUNG!

Die Anlagekraft des Spritzgießaggregats darf 30 KN nicht überschreiten



# HPS III-MHL200 Linearversion

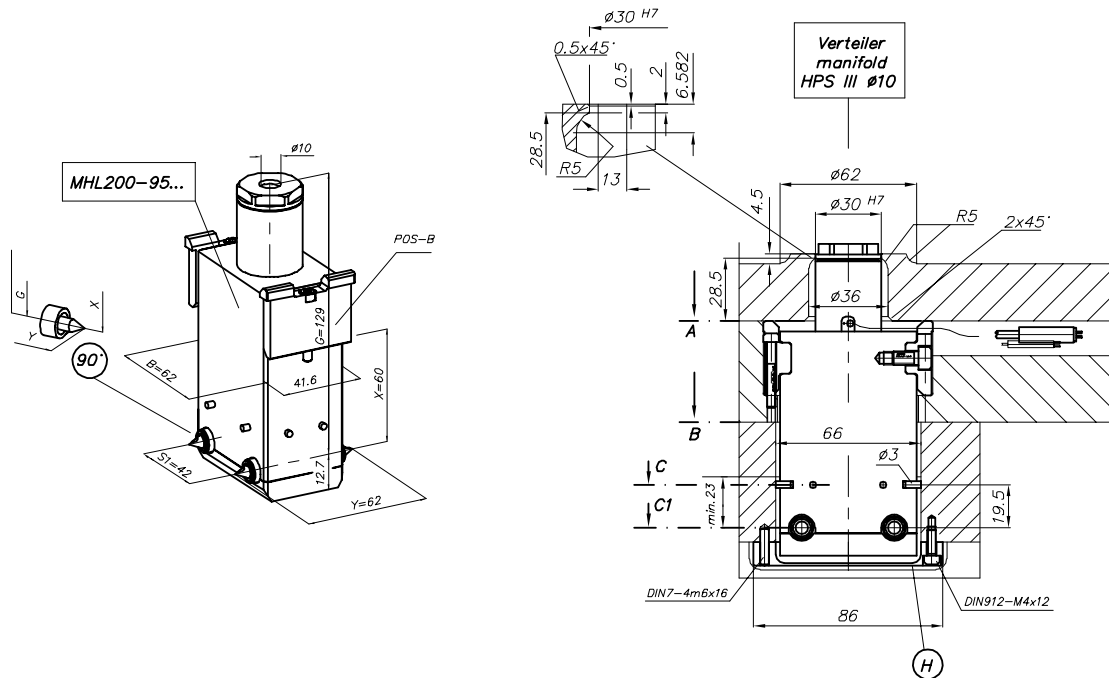
Einbaubeispiel für Systemdüse, 4-fach, Blockbreite 62, Riegelposition A



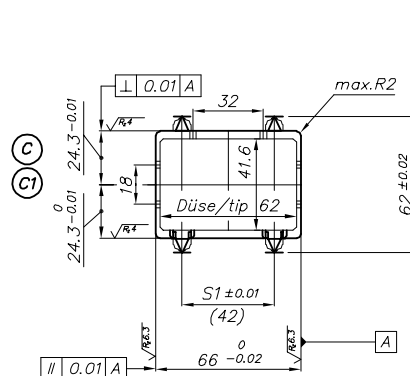
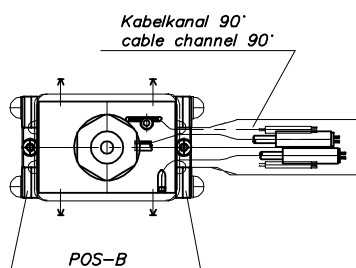
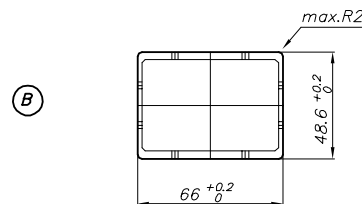
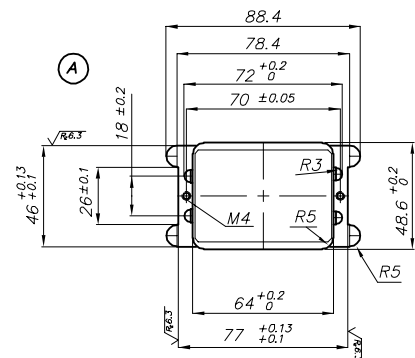
z297-03

# HPS III-MHL200 Linearversion

Einbaubeispiel für Systemdüse, 4-fach, Blockbreite 62, Riegelposition B



(H) Schutzdeckel  
(nicht im Lieferumfang enthalten)

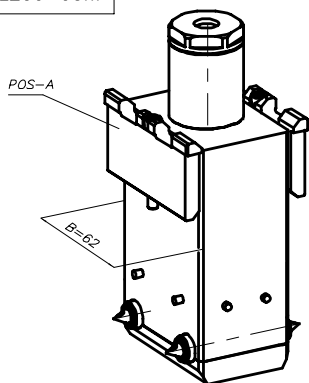


# HPS III-MHL200 Linearversion

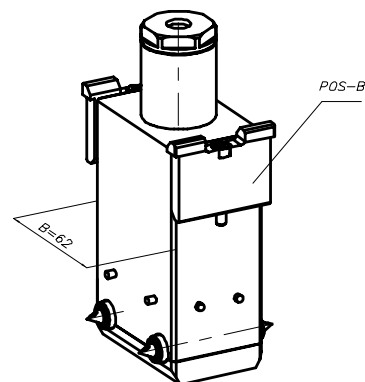
Abgangsvarianten der Kabel für Strom- und Thermofühler, Blockbreite 62

Riegelposition A

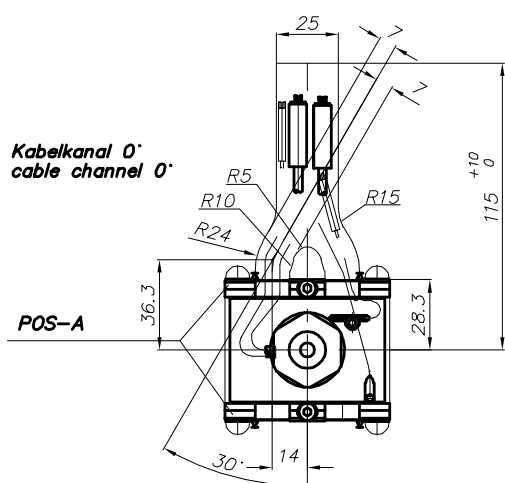
MHL200-93...  
MHL200-95...



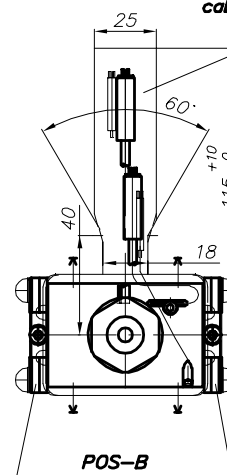
Riegelposition B



0°

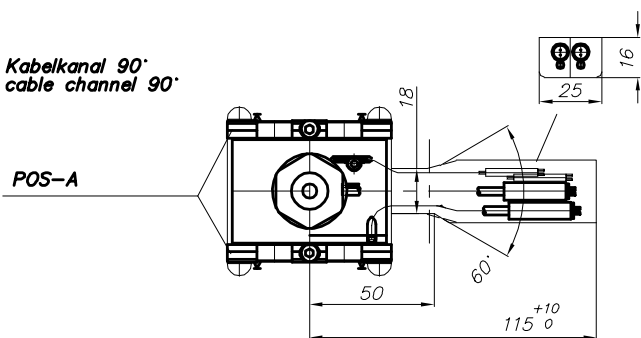


Kabelkanal 0°  
cable channel 0°

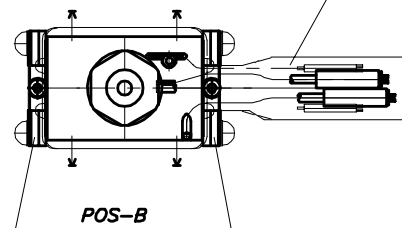


90°

Kabelkanal 90°  
cable channel 90°



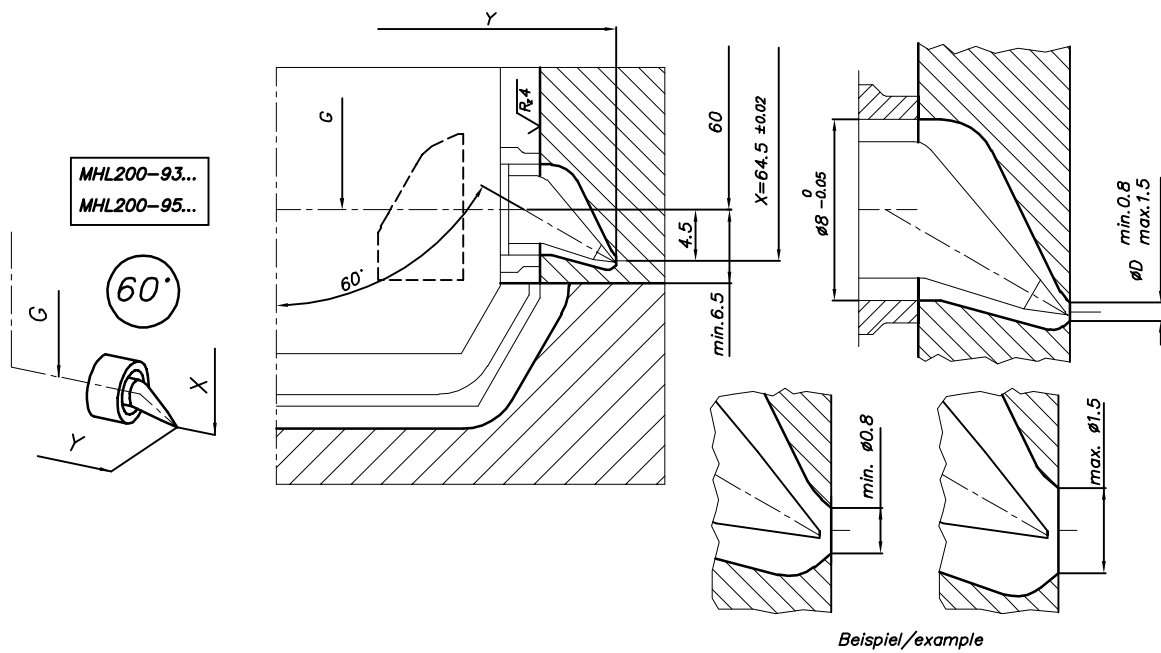
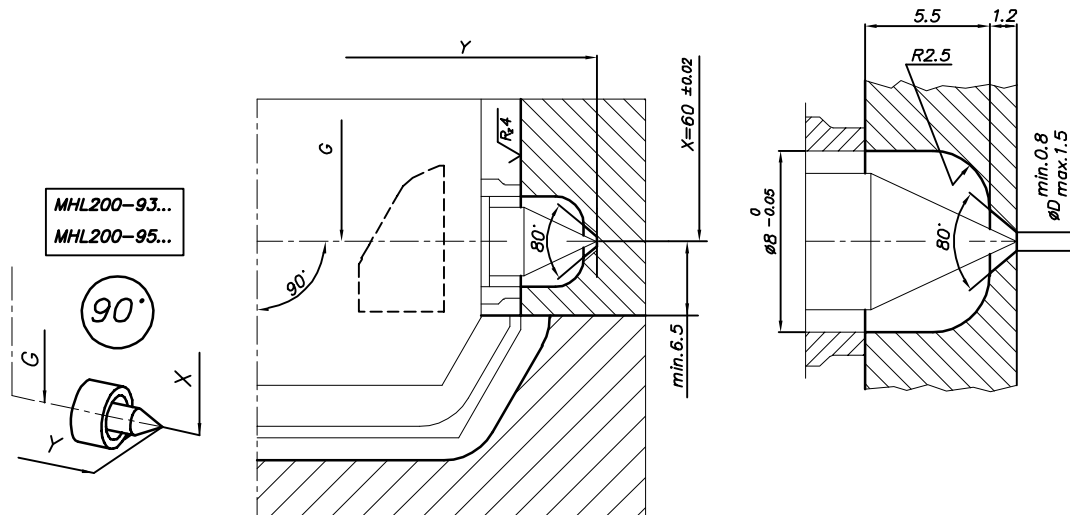
Kabelkanal 90°  
cable channel 90°



z297-05

# HPS III-MHL200 Linearversion

## Details der Anspritzgeometrien

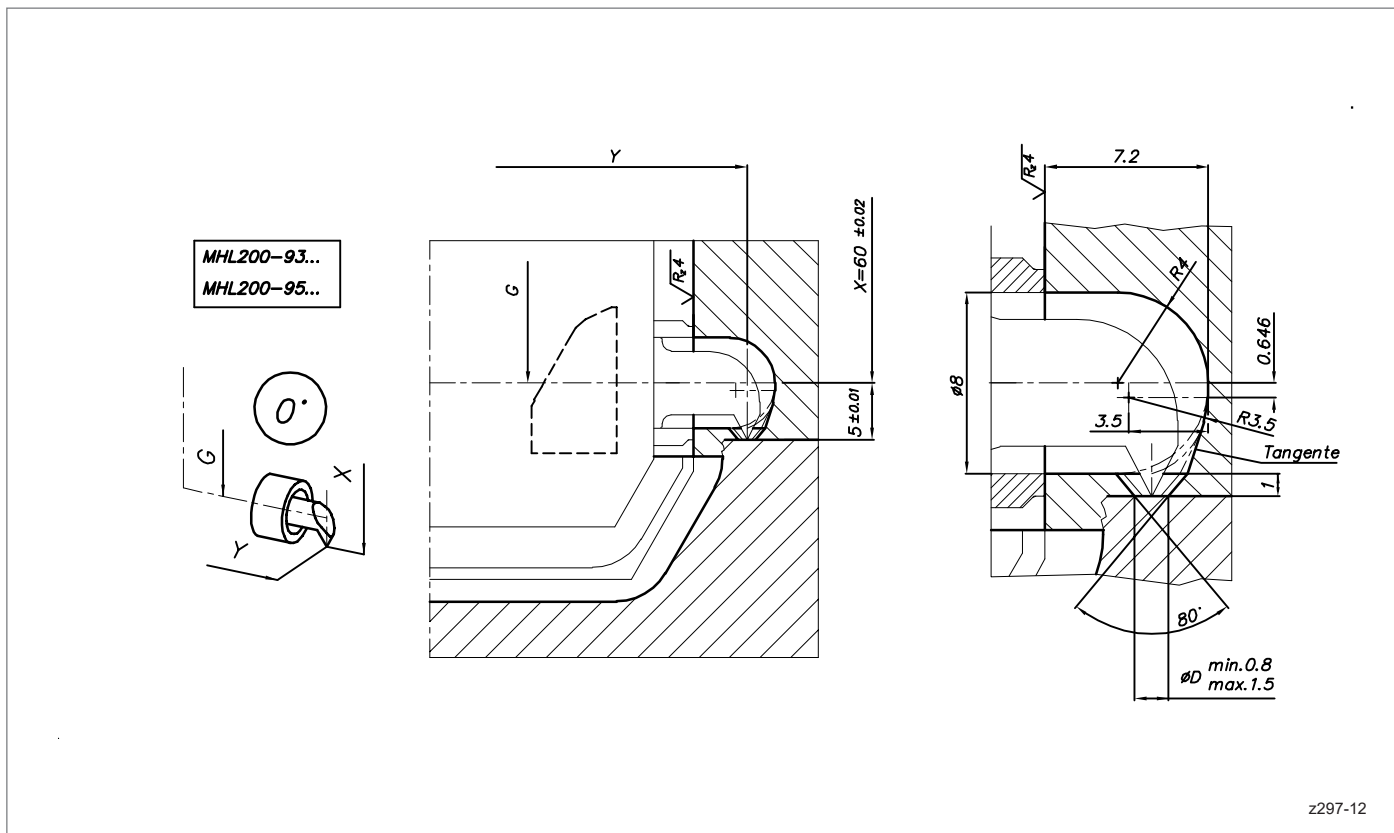


Bei Vergrößerung von ØD ergibt sich eine andere Kontur



# HPS III-MHL200 Linearversion

Details der Anspritzgeometrien



**EWIKON**  
**Heißkanalsysteme GmbH**  
Siegener Straße 35  
35066 Frankenberg  
Tel: +49 6451 501-0  
E-Mail: [info@ewikon.com](mailto:info@ewikon.com)  
[www.ewikon.com](http://www.ewikon.com)

Ihr EWIKON-Partner: