

L2X Drop-In System
Heißkanaldüsen · Schraubmontage
Nozzles · Screw-in installation

EWIKON

Zentrieringe
Angeißbuchsen
Locating rings
Sprue bushings

Inhalt / Content

- | | |
|---------|---------------------------------------|
| 2 - 3 | Übersicht
Overview |
| 4 - 11 | Heißkanaldüse Ø 9 mm
Nozzle Ø 9 mm |
| 12 - 15 | Einbauhinweise
Assembly notes |

Alle Maße in diesem Katalog beziehen sich auf EWIKON Heißkanalkomponenten im aufgeheizten Betriebszustand

All dimensions in this catalogue refer to EWIKON hotrunner components in heated operating condition

Heißkanaldüse Ø 9 mm · Nozzle Ø 9 mm

Heißkanaldüse Ø 9 mm
Nozzle Ø 9 mm
L2X

Antriebseinheiten
Drive units

Verteiler
Manifolds

Zubehör
Accessories

L2X Drop-In System
Heißkanaldüsen · Schraubmontage
Nozzles · Screw-in installation

EWIKON

Heißkanaldüse Ø 9 mm
Übersicht

95093 . . .

Außenbeheizt, mit Spitzendichtung

Nozzle Ø 9 mm
Overview

95093 . . .

Externally heated, with tip sealing technology

Zentrierringe
Angießbuchsen
Locating rings
Sprue bushings

Heißkanaldüse Ø 9 mm
Nozzle Ø 9 mm

L2X

Antriebseinheiten
Drive units

Verteiler
Manifolds

Zubehör
Accessories

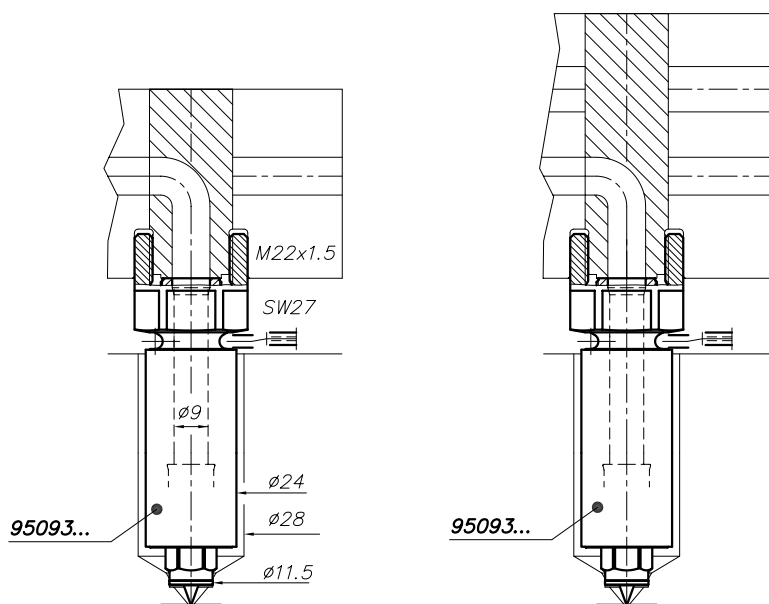
L2X Drop-In System
 Heißkanaldüsen · Schraubmontage
 Nozzles · Screw-in installation

EWIKON

Zentrier-
 Angießbuchsen
 Locating rings
 Sprue bushings

Heißkanaldüse Ø 9 mm
 Übersicht

Nozzle Ø 9 mm
 Overview



Heißkanaldüse Ø 9 mm
 Nozzle Ø 9 mm
L2X

Antriebseinheiten
 Drive units

Verteiler
 Manifolds

Zubehör
 Accessories

z319-01

L2X Drop-In System

Heißkanaldüsen · Schraubmontage

Nozzles · Screw-in installation



Heißkanaldüse Ø 9 mm

Übersicht der Anspritzgeometrien

95093 . . .

Düsenspitze mit Spitze

- A Kontur direkt im Einsatz (2)
- A Kontur direkt im Einsatz mit Kugelkalotte (3)
für schnellerstarrende oder verstärkte Materialien
- B1 Schraubvorkammer Standard
- B2 Schraubvorkammer mit Kugelkalotte
für schnellerstarrende oder verstärkte Materialien
- C1 verlängerte Schraubvorkammer Standard
- C2 verlängerte Schraubvorkammer mit Kugelkalotte
für schnellerstarrende oder verstärkte Materialien

Düsenspitze offen

- D Kontur direkt im Einsatz
- E Schraubvorkammer Standard
- F verlängerte Schraubvorkammer

Werkstoffoption

Nozzle Ø 9 mm

Overview of gating geometries

95093 . . .

Nozzle insert with tip

- A Contour directly in the insert (2)
- A Contour directly in the insert with ball geometry (3)
for rapidly freezing or reinforced materials
- B1 Standard screw-on gate bush
- B2 Screw-on gate bush with ball geometry
for rapidly freezing or reinforced materials
- C1 Extended standard screw-on gate bush
- C2 Extended screw-on gate bush with ball geometry
for rapidly freezing or reinforced materials

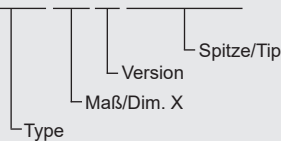
Open tip

- D Contour directly in the insert
- E Standard screw-on gate bush
- F Extended screw-on gate bush

Material grade option

Bestellbeispiel/Ordering Example:

95093.090-A-17549-V02



L2X Drop-In System

Heißkanaldüsen · Schraubmontage

Nozzles · Screw-in installation

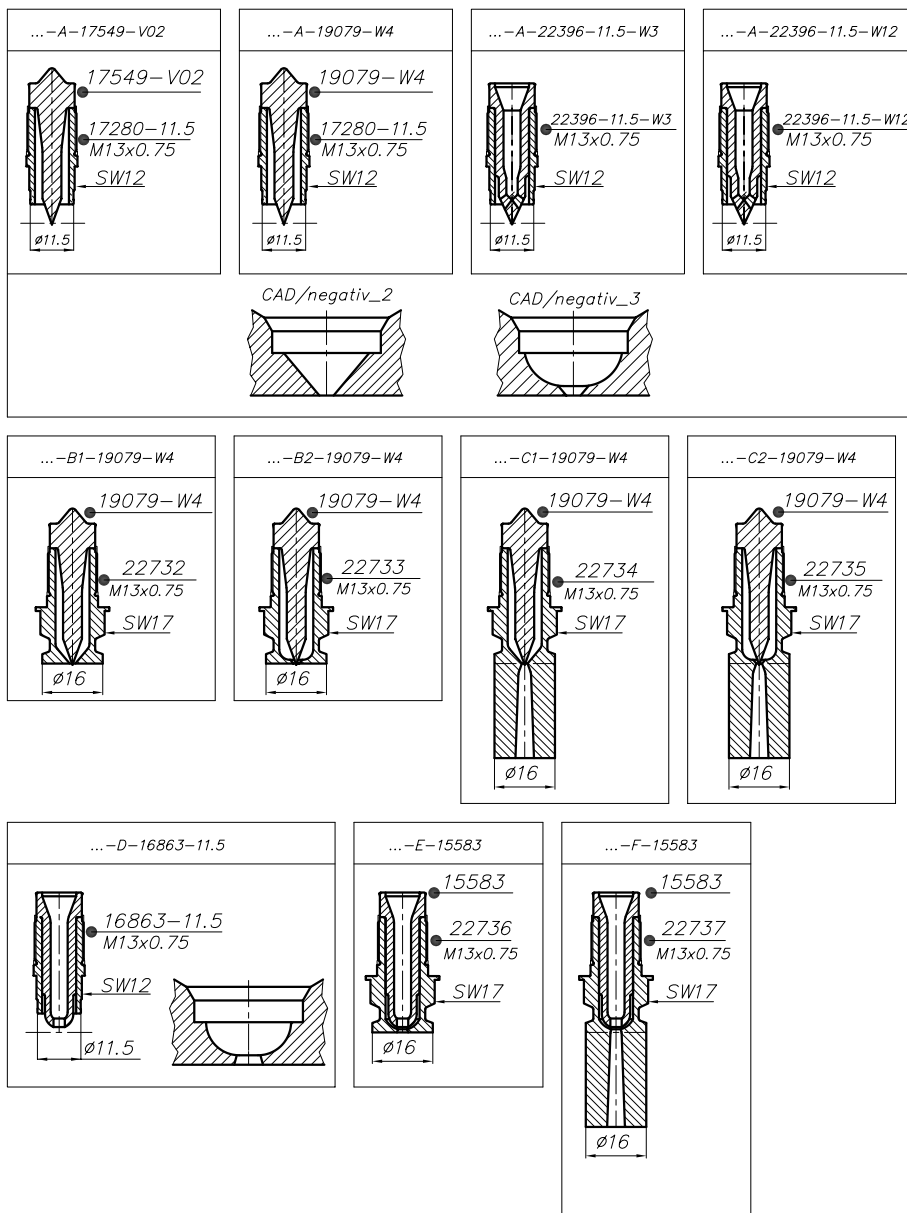
EWIKON

Zentrierringe
Angeißbuchsen
Locating rings
Sprue bushings

Heißkanaldüse Ø 9 mm
Übersicht der Anspritzgeometrien

Nozzle Ø 9 mm
Overview of gating geometries

Ø9/95093...



Heißkanaldüse Ø 9 mm
Nozzle Ø 9 mm
L2X

Antriebseinheiten
Drive units

Verteiler
Manifolds

Zubehör
Accessories

z319-02

L2X Drop-In System

Heißkanaldüsen · Schraubmontage
Nozzles · Screw-in installation



**Heißkanaldüse Ø 9 mm
Version -A**

**Nozzle Ø 9 mm
Version -A**

95093 . . .

95093 . . .

-A Kontur direkt im Einsatz

-A Contour directly in the insert

Düsen spitze mit Spitze

Nozzle insert with tip

Maß X: 90 / 110 / 130 / 150 / 180 / 200 / 250

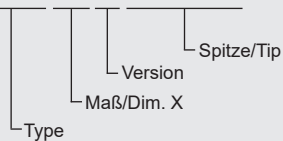
Dim. X: 90 / 110 / 130 / 150 / 180 / 200 / 250

Ansprit-ØD: min. 1,5 mm, max. 3,5 mm

Gate-ØD: min 1.5 mm, max 3.5 mm

Bestellbeispiel/Ordering Example:

95093.090-A-17549-V02



L2X Drop-In System

Heißkanaldüsen · Schraubmontage

Nozzles · Screw-in installation

EWIKON

Zentrier-
ringe
Angießbuchsen
Locating rings
Sprue bushings

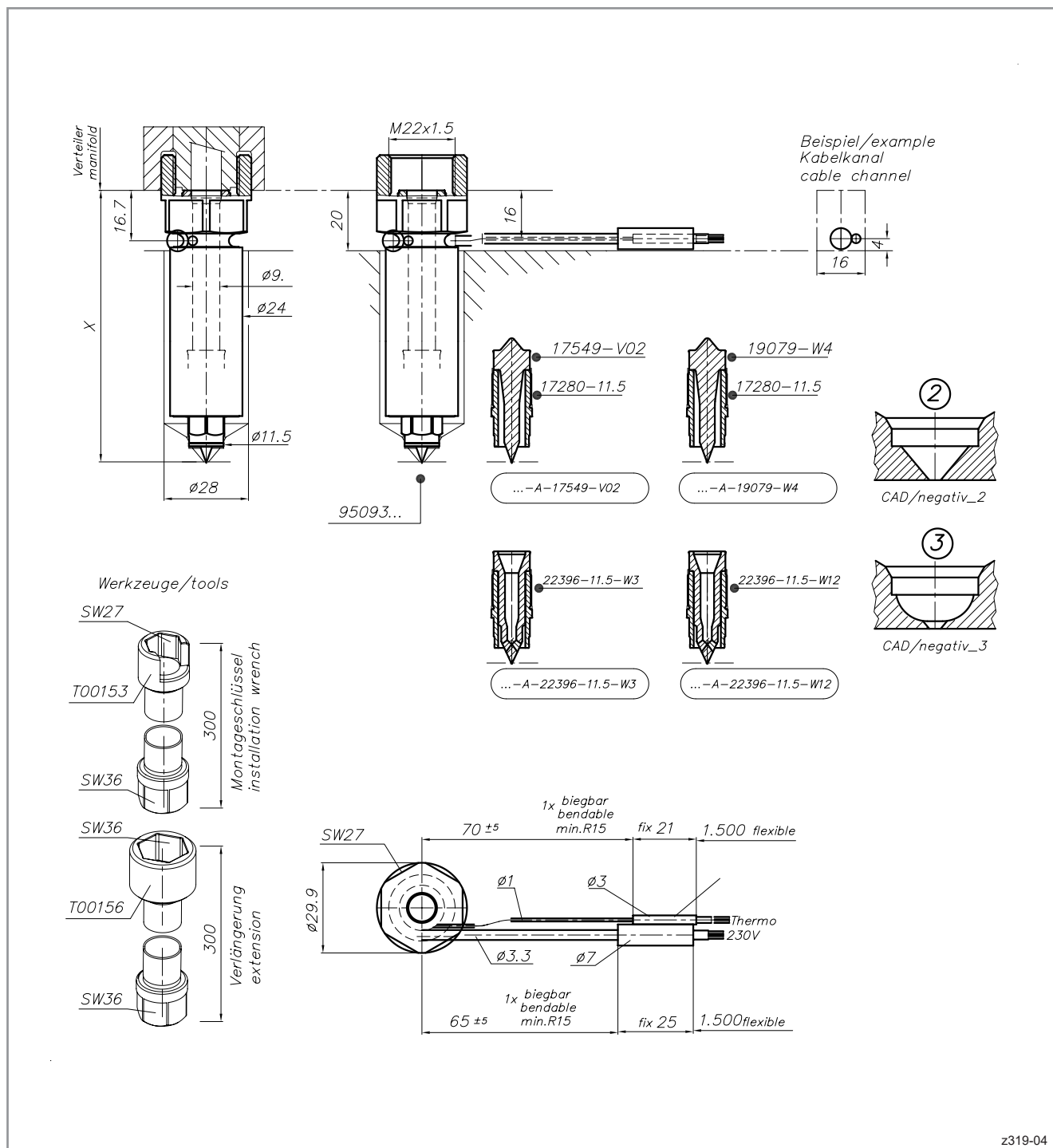
Heißkanaldüse Ø 9 mm Version -A

- 2 Standard
- 3 Kugelkalotte für schnellerstarrende oder verstärkte Materialien

Nozzle Ø 9 mm Version -A

- 2 Standard
- 3 Ball geometry for rapidly freezing or reinforced materials

Heißkanaldüse Ø 9 mm
Nozzle Ø 9 mm
L2X



Antriebs-
einheiten
Drive units

Verteiler
Manifolds

Zubehör
Accessories

L2X Drop-In System

Heißkanaldüsen · Schraubmontage

Nozzles · Screw-in installation

EWIKON

Heißkanaldüse Ø 9 mm

Version -B1/-B2 · -C1/-C2

95093 . . .

- B1 Schraubvorkammer Standard
- B2 Schraubvorkammer mit Kugelkalotte für schnellerstarrende oder verstärkte Materialien

Düsen Spitze mit Spitze

Ansprit-ØD: min. 1,5 mm, max. 3,5 mm

- C1 verlängerte Schraubvorkammer Standard
- C2 verlängerte Schraubvorkammer mit Kugelkalotte für schnellerstarrende oder verstärkte Materialien

Düsen Spitze mit Spitze

Ansprit-ØD: min. 1,5 mm, max. 3,5 mm

Nozzle Ø 9 mm

Version -B1/-B2 · -C1/-C2

95093 . . .

- B1 Standard screw-on gate bush
- B2 Screw-on gate bush with ball geometry for rapidly freezing or reinforced materials

Nozzle insert with tip

Gate-ØD: min 1.5 mm, max 3.5 mm

- C1 Extended standard screw-on gate bush
- C2 Extended screw-on gate bush with ball geometry for rapidly freezing or reinforced materials

Nozzle insert with tip

Gate-ØD: min 1.5 mm, max 3.5 mm

Zentrieringe
Angießbuchsen
Locating rings
Sprue bushings

Heißkanaldüse Ø 9 mm
Nozzle Ø 9 mm

L2X

Antriebseinheiten
Drive units

Verteiler
Manifolds

Zubehör
Accessories

L2X Drop-In System

Heißkanaldüsen · Schraubmontage

Nozzles · Screw-in installation

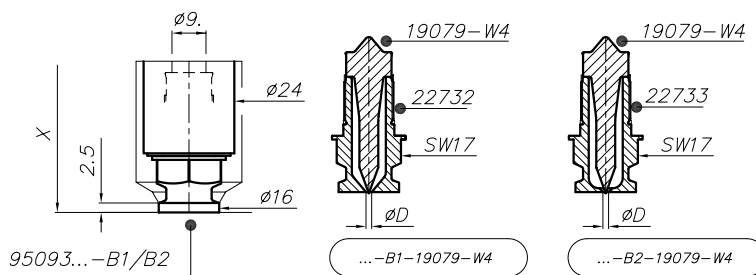
EWIKON

Zentrier-
ringe
Angießbuchsen
Locating rings
Sprue bushings

Heißkanaldüse Ø 9 mm
Version -B1/-B2 · -C1/-C2

Nozzle Ø 9 mm
Version -B1/-B2 · -C1/-C2

Version B1/B2



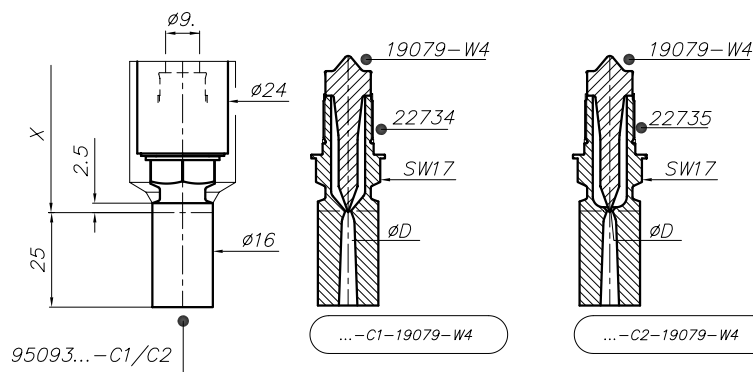
z319-06

Heißkanaldüse Ø 9 mm
Nozzle Ø 9 mm

L2X

Antriebseinheiten
Drive units

Version C1/C2



z319-07

Verteiler
Manifolds

Zubehör
Accessories

L2X Drop-In System

Heißkanaldüsen · Schraubmontage

Nozzles · Screw-in installation

EWIKON

Heißkanaldüse Ø 9 mm

Heißkanaldüse Version -D · -E · -F

95093 . . .

-D Kontur direkt im Einsatz

Düsen spitze offen Ø3

Anspritz-ØD: min. 2,5 mm, max. 4,0 mm

-E Schraubvorkammer Standard

Düsen spitze offen Ø3

Anspritz-ØD: min. 2,5 mm, max. 4,0 mm

-F verlängerte Schraubvorkammer Standard

Düsen spitze offen Ø3

Anspritz-ØD: min. 2,5 mm, max. 4,0 mm

ACHTUNG:

Bei offenen Düsen muß der Anspritz-Ø der Vorkammergeometrie immer mindestens 0,5 mm kleiner sein als der Ø der Düsen spitze. Sollte ein anderer Anspritz-Ø gewünscht werden, bitte Rücksprache mit EWIKON.

Nozzle Ø 9 mm

Nozzle version -D · -E · -F

95093 . . .

-D Contour directly in the insert

Open tip Ø3

Gate-ØD: min 2.5 mm, max 4.0 mm

-E Standard screw-on gate bush

Open tip Ø3

Gate-ØD: min 2.5 mm, max 4.0 mm

-F Extended standard screw-on gate bush

Open tip Ø3

Gate-ØD: min 2.5 mm, max 4.0 mm

ATTENTION:

Nozzles with open tip inserts - The gate diameter of the insert has to be at least 0.5 mm smaller than the diameter of the insert. In case of a different gate diameter, please contact EWIKON.

Zentrieringe
Angeißbuchsen
Locating rings
Sprue bushings

Heißkanaldüse Ø 9 mm
Nozzle Ø 9 mm

L2X

Antriebseinheiten
Drive units

Verteiler
Manifolds

Zubehör
Accessories

L2X Drop-In System

Heißkanaldüsen · Schraubmontage

Nozzles · Screw-in installation

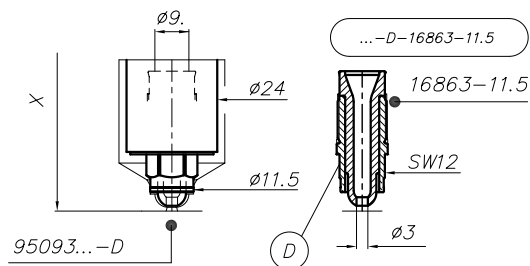
EWIKON

Zentrier-
ringe
Angießbuchsen
Locating rings
Sprue bushings

Heißkanaldüse Ø 9 mm
Heißkanaldüse Version -D · -E · -F

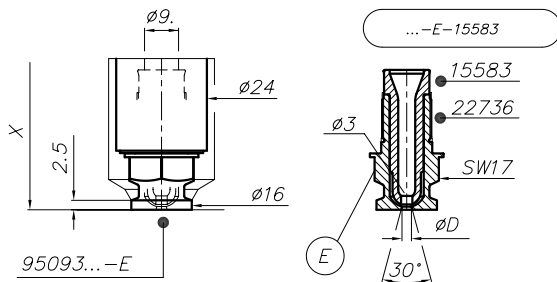
Nozzle Ø 9 mm
Nozzle version -D · -E · -F

Version D



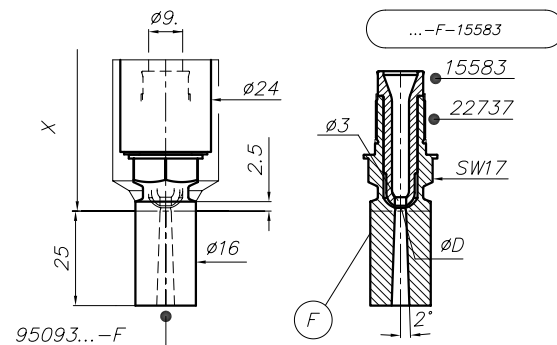
z319-08

Version E



z319-09

Version F



z319-10

Heißkanaldüse Ø 9 mm
Nozzle Ø 9 mm
L2X

Antriebseinheiten
Drive units

Verteiler
Manifolds

Zubehör
Accessories

L2X Drop-In System

Heißkanaldüsen · Schraubmontage

Nozzles · Screw-in installation

EWIKON

Heißkanaldüse Ø 9 mm

Einbauhinweise

95093 ... -A

Einbaugeometrie

Anspritzbereich direkt im Einsatz

- 1 Standardgeometrie: $\text{ØD} = 1,5 \text{ mm}$, max. 3,5 mm
- 2 mit Kugelkalotte für schnellerstarrende oder verstärkte Materialien, $\text{ØD} = 1,5 \text{ mm}$, max. 3,5 mm

Empfehlung: Kontur vorfertigen und auf 52 HCR härten. Danach Anspritzgeometrie und Passung der Düsen Spitze fertigstellen.

Nozzle Ø 9 mm

Assembly notes

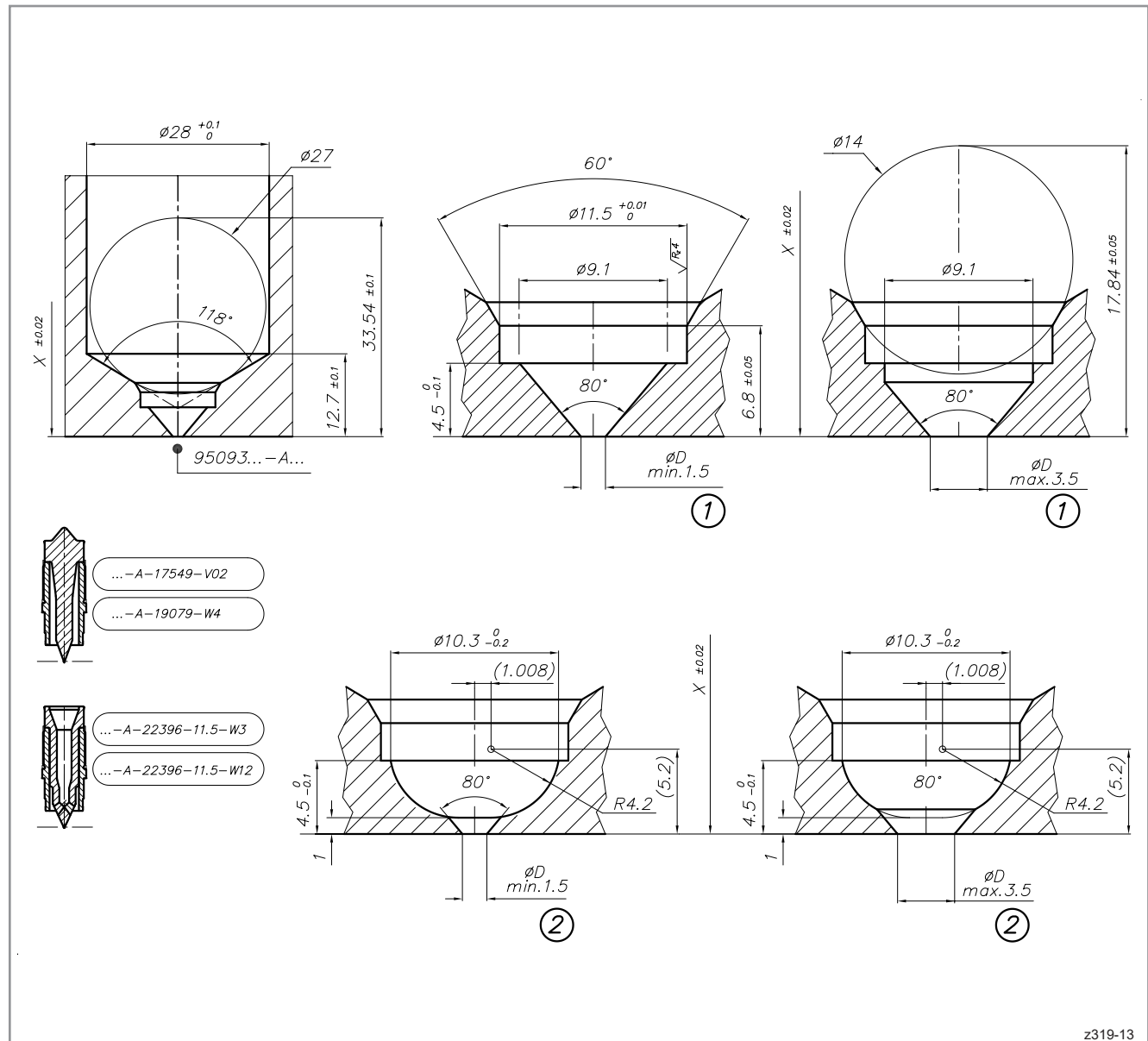
95093 ... -A

Installation geometry

gate area directly in the insert

- 1 Standard geometry $\text{ØD} = 1.5 \text{ mm}$, max 3.5 mm
- 2 With ball geometry for rapidly freezing or reinforced materials, $\text{ØD} = 1.5 \text{ mm}$, max 3.5 mm

Recommendation: Machine contour and harden to 52 HCR. Afterwards machine gate geometry and fit for nozzle tip.



z319-13

L2X Drop-In System

Heißkanaldüsen · Schraubmontage

Nozzles · Screw-in installation

EWIKON

Zentrier-
ringe
Angeiß-
buchsen
Locating
rings
Sprue
bushings

Heißkanaldüse Ø 9 mm

Einbauhinweise

95093 ... -D

Einbaugeometrie Anspritzbereich direkt im Einsatz

- 1 Standardgeometrie: $\varnothing D = 2,5$ mm
- 2 $\varnothing D$ max. = 4,0 mm

Empfehlung: Kontur vorfertigen und auf 52 HCR härten. Danach Anspritzgeometrie und Passung der Düsen-
spitze fertigstellen.

Bei offenen Düsen muß der Anspritz- \varnothing der Vorkammergeometrie immer mindestens 0,5 mm kleiner sein als der \varnothing der Düsen-
spitze. Sollte ein anderer Anspritz- \varnothing gewünscht werden, bitte Rücksprache mit EWIKON.

Nozzle Ø 9 mm

Assembly notes

95093 ... -D

Installation geometry of gate area directly in the insert

- 1 Standard geometry: $\varnothing D = 2.5$ mm
- 2 $\varnothing D$ max = 4.0 mm

Recommendation: Machine contour and harden to 52 HCR. Afterwards machine gate geometry and fit for nozzle tip.

Nozzles with open tip inserts

The gate diameter of the insert has to be at least 0.5 mm smaller than the diameter of the insert. Please contact EWIKON, if a different gate diameter is requested.

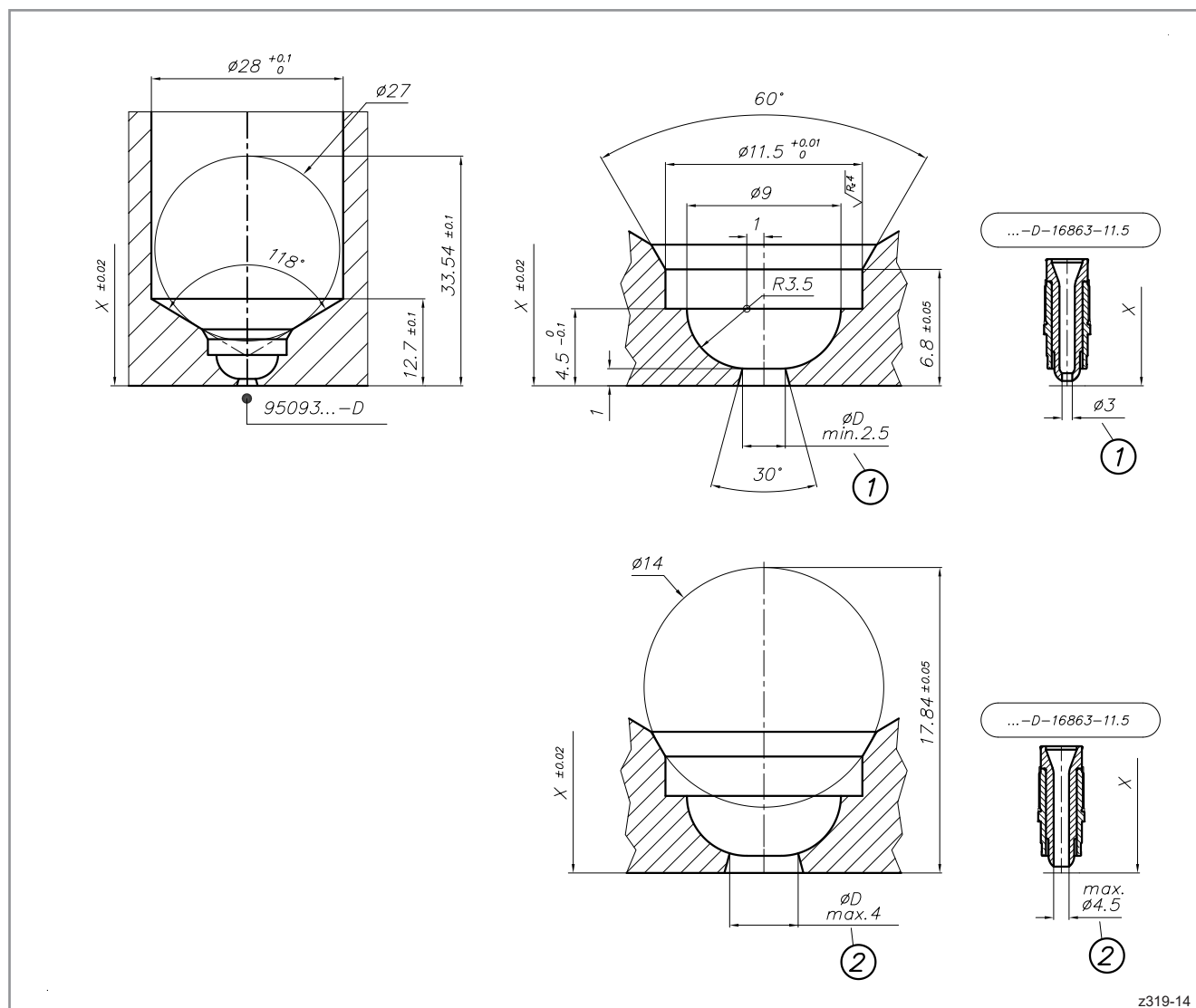
Heißkanaldüse Ø 9 mm
Nozzle Ø 9 mm

L2X

Antriebseinheiten
Drive units

Verteiler
Manifolds

Zubehör
Accessories



z319-14

L2X Drop-In System

Heißkanaldüsen · Schraubmontage

Nozzles · Screw-in installation

EWIKON

Heißkanaldüse Ø 9 mm

Einbauhinweise

Nozzle Ø 9 mm

Assembly notes

95093 ...

95093 ...

Einbaugeometrie im Anspritzbereich
mit Schraubvorkammer

Installation geometry in the gate area
with screw-on gate bush

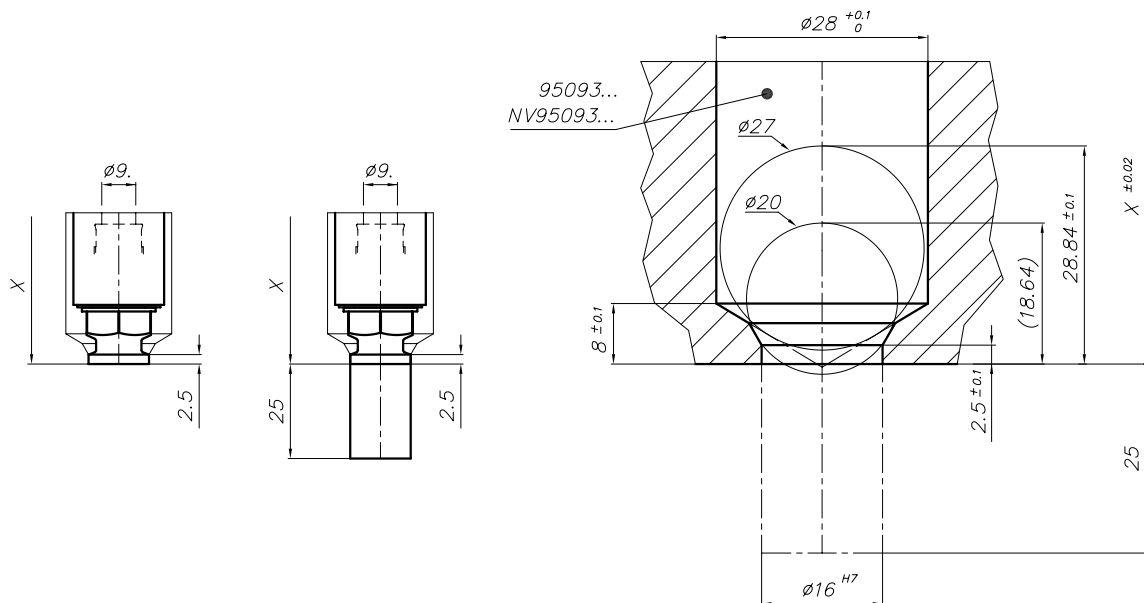
Heißkanaldüse Ø 9 mm
Nozzle Ø 9 mm

L2X

Antriebseinheiten
Drive units

Verteiler
Manifolds

Zubehör
Accessories



z319-16

L2X Drop-In System

Heißkanaldüsen · Schraubmontage
Nozzles · Screw-in installation

EWIKON

Zentrieringe
Angeißbuchsen
Locating rings
Sprue bushings

Heißkanaldüse Ø 9 mm Einbauhinweise

95093 ...

Einbauhinweis Schraubvorkammer

- 1 Maß H = 2,5 mm
- 2 1 mm stirnseitig freistellen
- 3 0,5 mm freistellen

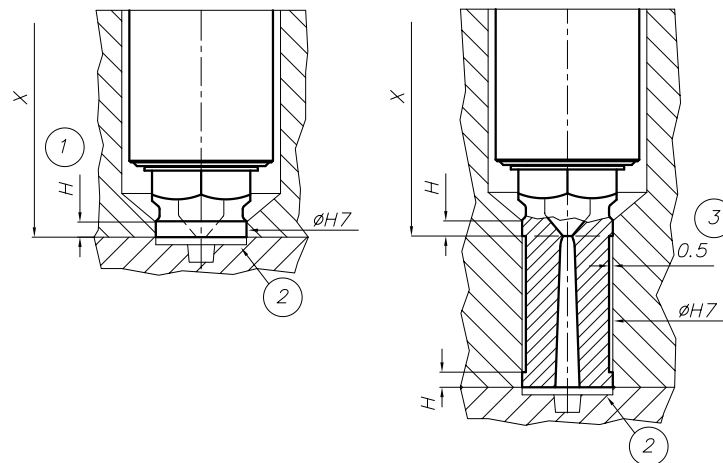
Nozzle Ø 9 mm Assembly notes

95093 ...

Assembly note screw-on gate bush

- 1 Dim. H = 2.5 mm
- 2 1 mm recess on the face
- 3 0.5 mm recess

Heißkanaldüse Ø 9 mm
Nozzle Ø 9 mm
L2X



z372-01

Antriebseinheiten
Drive units

Verteiler
Manifolds

Zubehör
Accessories