

L2X Drop-In System
Heißkanaldüsen · Schraubmontage
Nozzles · Screw-in installation

EWIKON

Zentrieringe
Angeißbuchsen
Locating rings
Sprue bushings

Inhalt / Content

2 - 3 **Übersicht**
 Overview

4 - 9 **Heißkanaldüse Ø 6 mm**
 Nozzle Ø 6 mm

10 - 13 **Einbauhinweise**
 Assembly notes

Alle Maße in diesem Katalog beziehen sich auf EWIKON Heißkanalkomponenten im aufgeheizten Betriebszustand

All dimensions in this catalogue refer to EWIKON hotrunner components in heated operating condition

Heißkanaldüse Ø 6 mm · Nozzle Ø 6 mm

Heißkanaldüse Ø 6 mm
Nozzle Ø 6 mm
L2X

Antriebseinheiten
Drive units

Verteiler
Manifolds

Zubehör
Accessories

L2X Drop-In System

Heißkanaldüsen · Schraubmontage

Nozzles · Screw-in installation



Heißkanaldüse Ø 6 mm

Übersicht / Anspritzgeometrien

95064 . . .

Außenbeheizt, mit Spitzendichtung

Anspritzgeometrien

Düsen Spitze mit Spitze

- A Kontur direkt im Einsatz (2)
- A Kontur direkt im Einsatz mit Kugelkalotte (3)
für schnellerstarrende oder verstärkte Materialien
- B1 Schraubvorkammer Standard
- B2 Schraubvorkammer mit Kugelkalotte
für schnellerstarrende oder verstärkte Materialien
- C1 verlängerte Schraubvorkammer Standard
- C2 verlängerte Schraubvorkammer mit Kugelkalotte
für schnellerstarrende oder verstärkte Materialien

Düsen Spitze offen

- D Kontur direkt im Einsatz
- E Schraubvorkammer Standard
- F verlängerte Schraubvorkammer

Nozzle Ø 6 mm

Overview / Gating versions

95064 . . .

Externally heated, with tip sealing technology

Gating geometries

Nozzle insert with tip

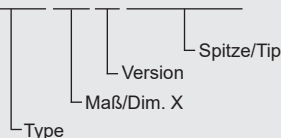
- A Contour directly in the insert (2)
- A Contour directly in the insert with ball geometry (3)
for rapidly freezing or reinforced materials
- B1 Standard screw-on gate bush
- B2 Screw-on gate bush with ball geometry
for rapidly freezing or reinforced materials
- C1 Extended standard screw-on gate bush
- C2 Extended screw-on gate bush with ball geometry
for rapidly freezing or reinforced materials

Open tip

- D Contour directly in the insert
- E Standard screw-on gate bush
- F Extended screw-on gate bush

Bestellbeispiel/Ordering Example:

95064.090-A-17548-V02



L2X Drop-In System

Heißkanaldüsen · Schraubmontage

Nozzles · Screw-in installation

EWIKON

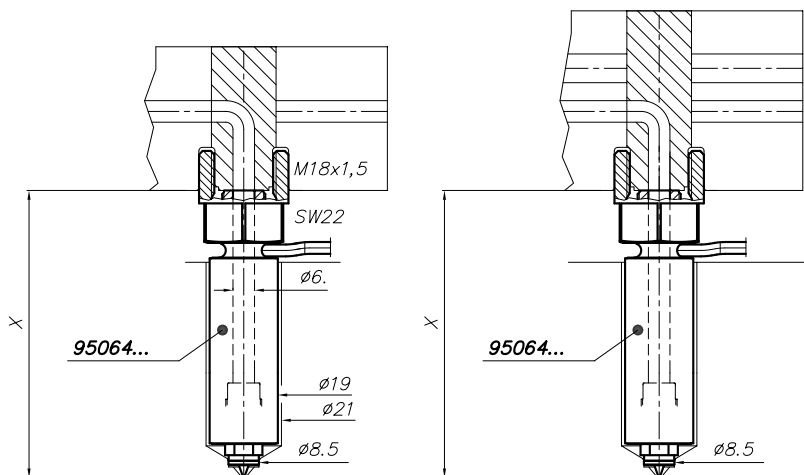
Zentrier-
ringe
Angieß-
buchsen
Locating
rings
Sprue
bushings

Heißkanaldüse Ø 6 mm

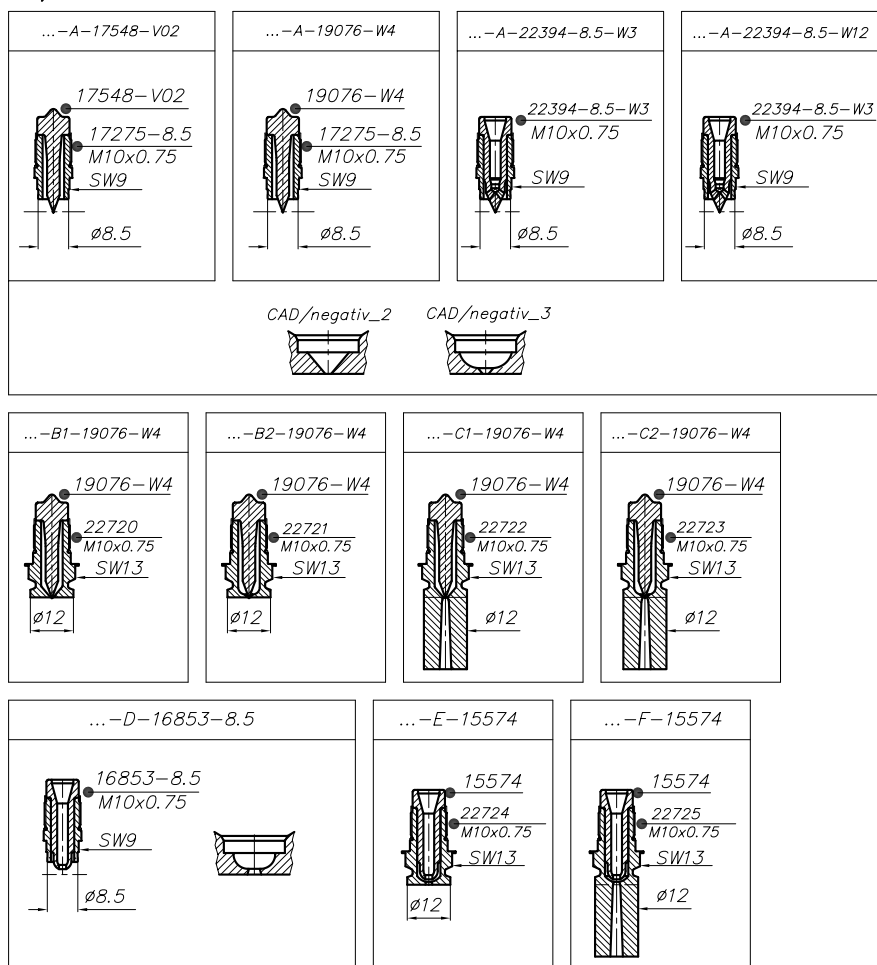
Übersicht / Anspritzgeometrien

Nozzle Ø 6 mm

Overview / Gating versions



Ø6/95064...



Heißkanaldüse Ø 6 mm
Nozzle Ø 6 mm
L2X

Antriebseinheiten
Drive units

Verteiler
Manifolds

Zubehör
Accessories

z309-01

L2X Drop-In System

Heißkanaldüsen · Schraubmontage
Nozzles · Screw-in installation



Heißkanaldüse Ø 6 mm
Version -A

Nozzle Ø 6 mm
Version -A

95064 . . .

95064 . . .

-A Kontur direkt im Einsatz

-A Contour directly in the insert

Düsenspitze mit Spitze

Nozzle insert with tip

Maß X: 70 / 80 / 90 / 100 / 120 / 140 / 160 / 180

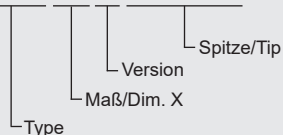
Dim. X: 70 / 80 / 90 / 100 / 120 / 140 / 160 / 180

Anspritz-ØD: min. 0,8 mm, max. 2,5 mm

Gate-ØD: min 0.8 mm, max 2.5 mm

Bestellbeispiel/Ordering Example:

95064.090-A-17548-V02



L2X Drop-In System

Heißkanaldüsen · Schraubmontage

Nozzles · Screw-in installation

EWIKON

Heißkanaldüse Ø 6 mm

Version -B1/-B2 · -C1/-C2

95064 . . .

- B1 Schraubvorkammer Standard
- B2 Schraubvorkammer mit Kugelkalotte für schnellerstarrende oder verstärkte Materialien

Düsen Spitze mit Spitze

Anspritz-ØD: min. 0,8 mm, max. 2,5 mm

- C1 verlängerte Schraubvorkammer Standard
- C2 verlängerte Schraubvorkammer mit Kugelkalotte für schnellerstarrende oder verstärkte Materialien

Düsen Spitze mit Spitze

Anspritz-ØD: min. 1,2 mm, max. 2,5 mm

Nozzle Ø 6 mm

Version -B1/-B2 · -C1/-C2

95064 . . .

- B1 Standard screw-on gate bush
- B2 Screw-on gate bush with ball geometry for rapidly freezing or reinforced materials

Nozzle insert with tip

Gate-ØD: min. 0.8 mm, max. 2.5 mm

- C1 Extended standard screw-on gate bush
- C2 Extended screw-on gate bush with ball geometry for rapidly freezing or reinforced materials

Nozzle insert with tip

Gate-ØD: min. 1.2 mm, max. 2.5 mm

Zentrieringe
Angießbuchsen
Locating rings
Sprue bushings

Heißkanaldüse Ø 6 mm
Nozzle Ø 6 mm

L2X

Antriebseinheiten
Drive units

Verteiler
Manifolds

Zubehör
Accessories

L2X Drop-In System

Heißkanaldüsen · Schraubmontage
Nozzles · Screw-in installation

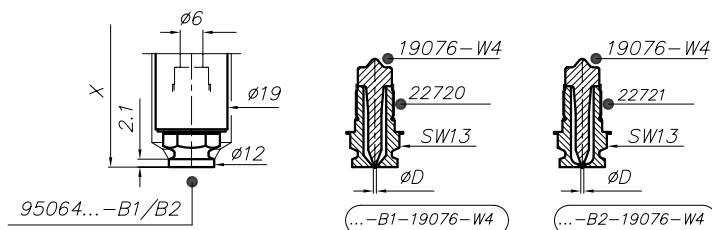
EWIKON

Zentrier-
ringe
Angeißbuchsen
Locating rings
Sprue bushings

Heißkanaldüse Ø 6 mm
Version -B1/-B2 · -C1/-C2

Nozzle Ø 6 mm
Version -B1/-B2 · -C1/-C2

Version B1/B2



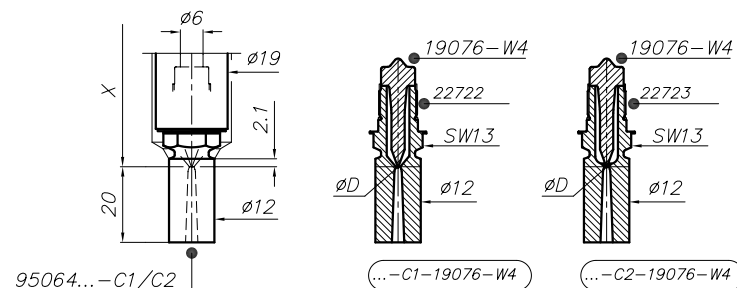
z309-05

Heißkanaldüse Ø 6 mm
Nozzle Ø 6 mm

L2X

Antriebs-
einheiten
Drive units

Version C1/C2



z309-06

Verteiler
Manifolds

Zubehör
Accessories

L2X Drop-In System

Heißkanaldüsen · Schraubmontage

Nozzles · Screw-in installation

EWIKON

Heißkanaldüse Ø 6 mm

Version -D · -E · -F

95064 . . .

-D Kontur direkt im Einsatz

Düsen spitze offen Ø2

Anspritz-ØD: min. 1,5 mm, max. 2,5 mm

-E Schraubvorkammer Standard

Düsen spitze offen Ø2

Anspritz-ØD: min. 1,5 mm, max. 2,5 mm

-F verlängerte Schraubvorkammer Standard

Düsen spitze offen Ø2

Anspritz-ØD: min. 1,5 mm, max. 2,5 mm

ACHTUNG:

Bei offenen Düsen muß der Anspritz-Ø der Vorkammergeometrie immer mindestens 0,5 mm kleiner sein als der Ø der Düsen spitze. Sollte ein anderer Anspritz-Ø gewünscht werden, bitte Rücksprache mit EWIKON.

Nozzle Ø 6 mm

Version -D · -E · -F

95064 . . .

-D Contour directly in the insert

Open tip Ø2

Gate-ØD: min. 1.5 mm, max. 2.5 mm

-E Standard screw-on gate bush

Open tip Ø2

Gate-ØD: min. 1.5 mm, max. 2.5 mm

-F Extended standard screw-on gate bush

Open tip Ø2

Gate-ØD: min. 1.5 mm, max. 2.5 mm

ATTENTION:

Nozzles with open tip inserts - The gate diameter of the insert has to be at least 0.5 mm smaller than the diameter of the insert. In case of a different gate diameter, please contact EWIKON.

Zentrieringe
Angießbuchsen
Locating rings
Sprue bushings

Heißkanaldüse Ø 6 mm
Nozzle Ø 6 mm

L2X

Antriebseinheiten
Drive units

Verteiler
Manifolds

Zubehör
Accessories

L2X Drop-In System

Heißkanaldüsen · Schraubmontage

Nozzles · Screw-in installation

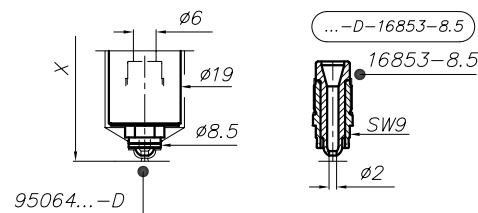
EWIKON

Zentrieringe
Angeißbuchsen
Locating rings
Sprue bushings

Heißkanaldüse Ø 6 mm
Version -D · -E · -F

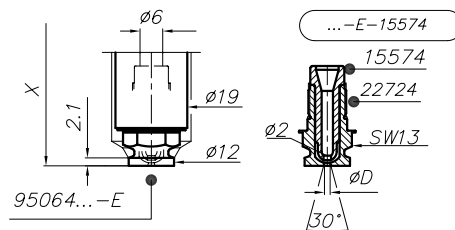
Nozzle Ø 6 mm
Version -D · -E · -F

Version D



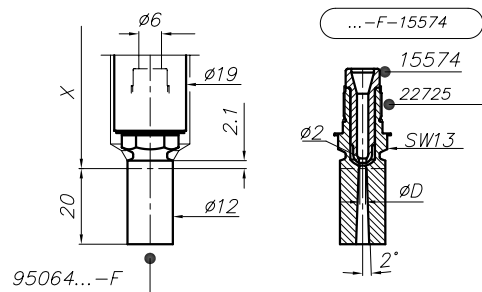
z309-07

Version E



z309-08

Version F



z309-09

Heißkanaldüse Ø 6 mm
Nozzle Ø 6 mm
L2X

Antriebseinheiten
Drive units

Verteiler
Manifolds

Zubehör
Accessories

L2X Drop-In System

Heißkanaldüsen · Schraubmontage

Nozzles · Screw-in installation

EWIKON

Zentrieringe
Angeißbuchsen
Locating rings
Sprue bushings

Heißkanaldüse Ø 6 mm

Einbauhinweise

95064 ... -D

Einbaugeometrie

Anspritzbereich direkt im Einsatz

- 1 Standardgeometrie: $\text{ØD} = 1,5 \text{ mm}$
- 2 $\text{ØD max.} = 2,5 \text{ mm}$

Empfehlung: Kontur vorfertigen und auf 52 HCR härten. Danach Anspritzgeometrie und Passung der Düsen Spitze fertigstellen.

Bei offenen Düsen muß der Anspritz- Ø der Vorkammergeometrie immer mindestens 0,5 mm kleiner sein als der Ø der Düsen Spitze. Sollte ein anderer Anspritz- Ø gewünscht werden, bitte Rücksprache mit EWIKON.

Nozzle Ø 6 mm

Assembly notes

95064 ... -D

Installation geometry

gate area directly in the insert

- 1 Standard geometry: $\text{ØD} = 1.5 \text{ mm}$
- 2 $\text{ØD max.} = 2.5 \text{ mm}$

Recommendation: Machine contour and harden to 52 HCR. Afterwards machine gate geometry and fit for nozzle tip.

Nozzles with open tip inserts

The gate diameter of the insert has to be at least 0.5 mm smaller than the diameter of the insert. Please contact EWIKON, if a different gate diameter is requested.

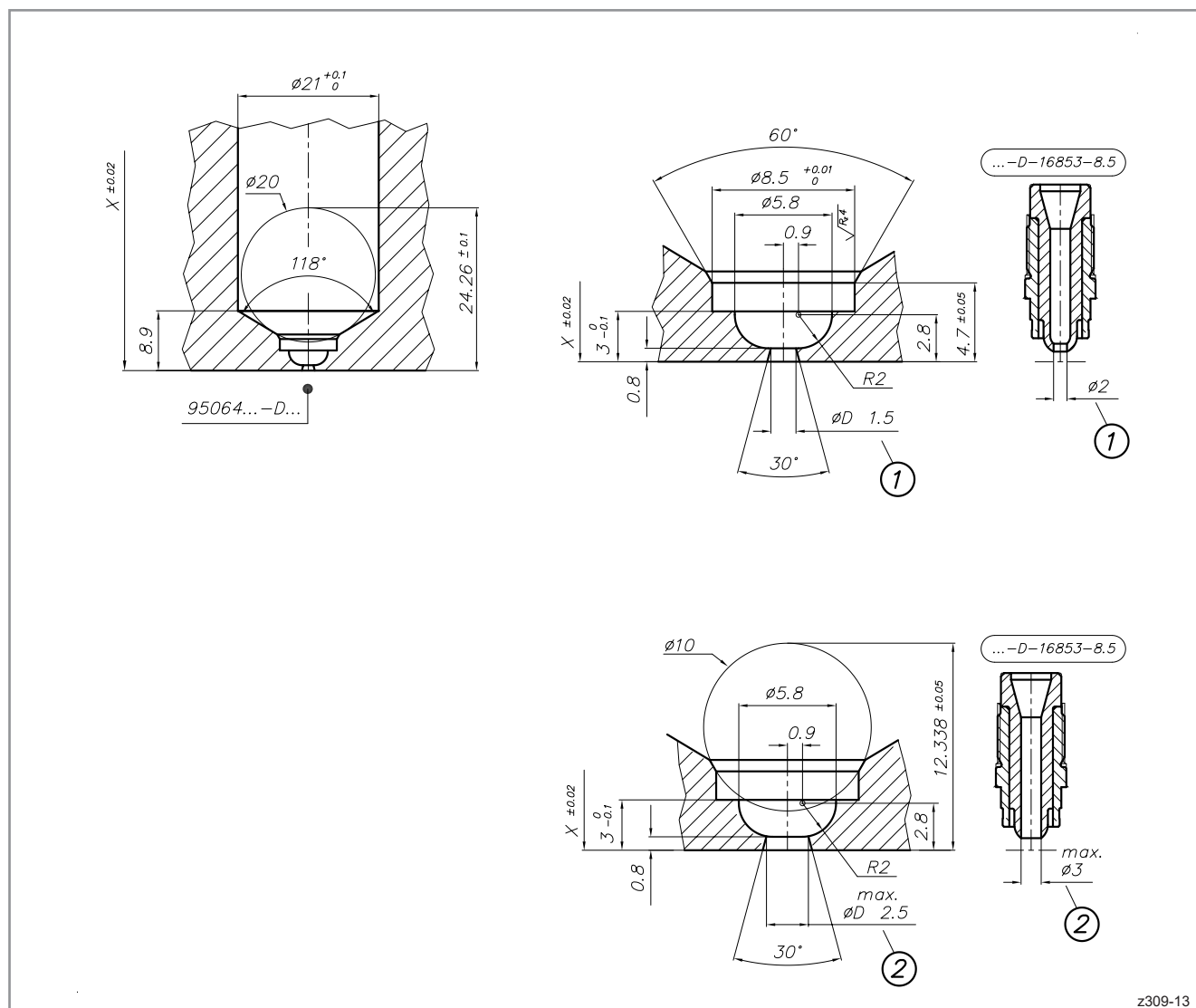
Heißkanaldüse Ø 6 mm
Nozzle Ø 6 mm

L2X

Antriebseinheiten
Drive units

Verteiler
Manifolds

Zubehör
Accessories



z309-13

L2X Drop-In System

Heißkanaldüsen · Schraubmontage

Nozzles · Screw-in installation

EWIKON

Zentrier-
ringe
Angießbuchsen
Locating rings
Sprue bushings

Heißkanaldüse Ø 6 mm

Einbauhinweise

95064 . . .

Einbauhinweis Schraubvorkammer

- 1 Maß H = 2,0 mm
- 2 1 mm stirnseitig freistellen
- 3 0,5 mm freistellen

Nozzle Ø 6 mm

Assembly notes

95064 . . .

Assembly note screw-on gate bush

- 1 Dim. H = 2.0 mm
- 2 1 mm recess on the face
- 3 0.5 mm recess

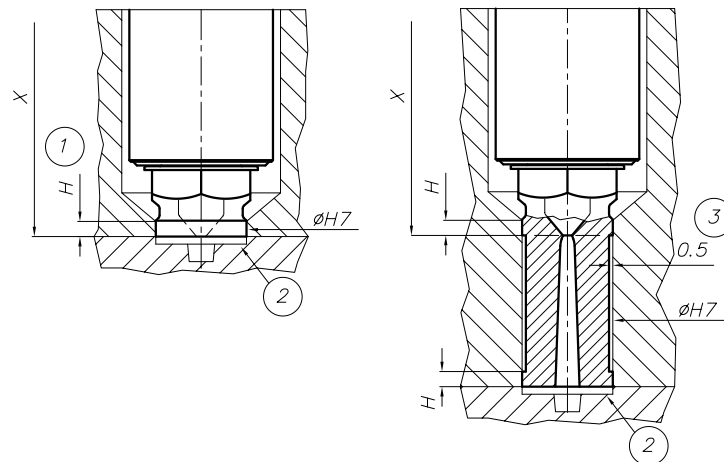
Heißkanaldüse Ø 6 mm
Nozzle Ø 6 mm

L2X

Antriebseinheiten
Drive units

Verteiler
Manifolds

Zubehör
Accessories



z372-01