

# HPS III-NVE ▪ 230V

Nadelverschlussssysteme mit externem Antrieb  
Valve gate systems with external drive unit

# EWIKON

## Inhalt / Content

- |         |   |
|---------|---|
| 2 - 3   | Übersicht Antriebseinheiten<br>Overview of drive units              |
| 4 - 69  | Einbauhinweise Antriebseinheiten<br>Assembly notes for drive units  |
| 70 - 77 | Einbaubeispiele Hubplatte<br>Assembly examples of synchronous plate |
| 78 - 79 | Überlastsicherung für Nadel<br>Overload safety device for valve pin |

Alle Maße in diesem Katalog beziehen sich auf EWIKON Heißkanalkomponenten im aufgeheizten Betriebszustand

All dimensions in this catalogue refer to EWIKON hotrunner components in heated operating condition

## Antriebseinheiten Drive units

NVI

Nadelverschlussdüsen  
Valve gate nozzles

NVE

Nadelverschlussdüsen  
Valve gate nozzles

NVE Antriebseinheiten  
HPS III Drive units

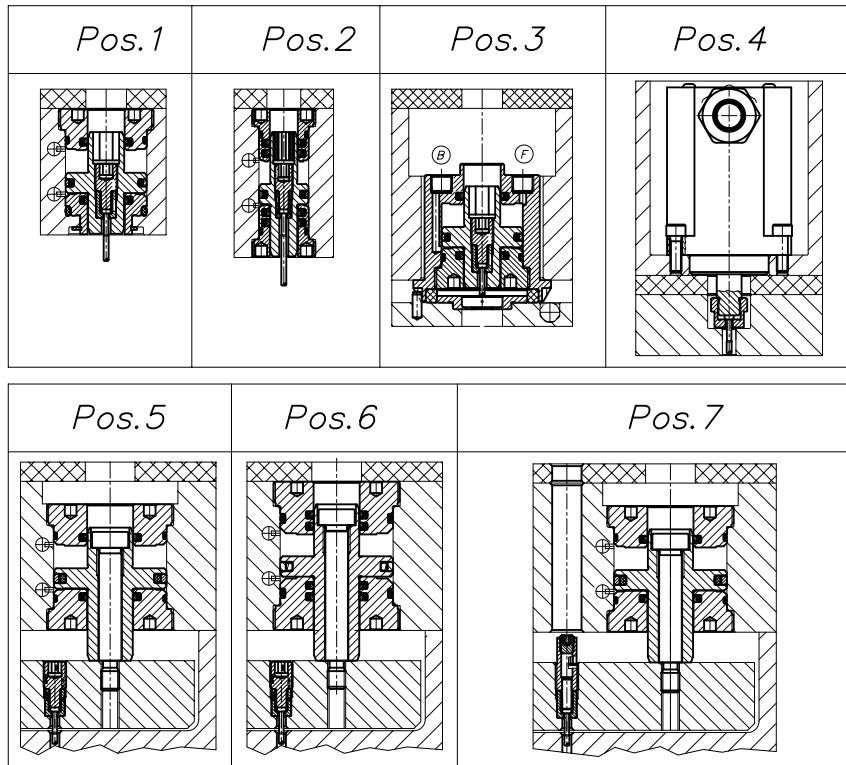
NVE

Verteilersysteme  
Manifold systems

NVE

Druckstücke und Zubehör  
Pressure pads and accessories

Allgemeine  
Einbauhinweise  
General assembly notes



z292-01

### Antriebe für Düsen mit Nadel-Ø 1,5 mm

Pos.	Nr.	Bezeichnung	Seite
1	19705	Antrieb pneumatisch in Aufspannplatte	4
3	19756	Antrieb pneumatisch auf dem Verteiler (mitgeschleppt) für < 250°C	32
3	19765	Antrieb pneumatisch auf dem Verteiler (mitgeschleppt) für ≥ 250°C	48
5	22957	Antrieb pneumatisch, Hubplatte	70
6	22955	Antrieb hydraulisch, Hubplatte	72

### Drive units for nozzles with valve pin Ø 1.5 mm

Pos.	Item no.	Description	Page
1	19705	Pneumatic drive unit in clamping plate	4
3	19756	Pneumatic drive unit placed on manifold (coupled) for < 250°C	32
3	19765	Pneumatic drive unit placed on manifold (coupled) for ≥ 250°C	48
5	22957	Pneumatic drive unit, synchronous plate	70
6	22955	Hydraulic drive unit, synchronous plate	72

# HPS III-NVE ▪ 230V

Nadelverschlussysteme mit externem Antrieb  
Valve gate systems with external drive unit

# EWIKON

NVI  
Nadelverschlussdüsen  
Valve gate nozzles

NVE  
Nadelverschlussdüsen  
Valve gate nozzles

NVE  
Antriebseinheiten  
Drive units

NVE  
Verteilersysteme  
Manifold systems

NVE  
Druckstücke und Zubehör  
Pressure pads and  
accessories

Allgemeine  
Einbauhinweise  
General  
assembly notes

## Antriebseinheiten Übersicht

## Drive units Overview

### Antriebe für Düsen mit Nadel-Ø 2,0 mm

Pos.	Nr.	Bezeichnung	Seite
1	19700	Antrieb pneumatisch in Aufspannplatte	8
2	19720	Antrieb hydraulisch in Aufspannplatte	12
3	19757	Antrieb pneumatisch auf dem Verteiler (mitgeschleppt) für < 250°C	36
3	19766	Antrieb pneumatisch auf dem Verteiler (mitgeschleppt) für ≥ 250°C	52
4	22902	Antrieb elektrisch in Aufspannplatte	64
5	22957	Antrieb pneumatisch, Hubplatte	70
6	22955	Antrieb hydraulisch, Hubplatte	72
7	22074	Überlastsicherung für Nadel	78

### Drive units for nozzles with valve pin Ø 2.0 mm

Pos.	Item no.	Description	Page
1	19700	Pneumatic drive unit in clamping plate	8
2	19720	Hydraulic drive unit in clamping plate	12
3	19757	Pneumatic drive unit placed on manifold (coupled) for < 250°C	36
3	19766	Pneumatic drive unit placed on manifold (coupled) for ≥ 250°C	52
4	22902	Electric drive unit in clamping plate	64
5	22957	Pneumatic drive unit, synchronous plate	70
6	22955	Hydraulic drive unit, synchronous plate	72
7	22074	Overload safety device for valve pin	78

### Antriebe für Düsen mit Nadel-Ø 3,0 mm

Pos.	Nr.	Bezeichnung	Seite
1	19710	Antrieb pneumatisch in Aufspannplatte	16
2	19730	Antrieb hydraulisch in Aufspannplatte	20
3	19758	Antrieb pneumatisch auf dem Verteiler (mitgeschleppt), für < 250°C	40
3	19767	Antrieb pneumatisch auf dem Verteiler (mitgeschleppt), für ≥ 250°C	56
4	22903	Antrieb elektrisch in Aufspannplatte	66
5	22957	Antrieb pneumatisch, Hubplatte	70
6	22955	Antrieb hydraulisch, Hubplatte	72
7	22702	Überlastsicherung für Nadel	79

### Drive units for nozzles with valve pin Ø 3.0 mm

Pos.	Item no.	Description	Page
1	19710	Pneumatic drive unit in clamping plate	16
2	19730	Hydraulic drive unit in clamping plate	20
3	19758	Pneumatic drive unit placed on manifold (coupled) for < 250°C	40
3	19767	Pneumatic drive unit placed on manifold (coupled) for ≥ 250°C	56
4	22903	Electric drive unit in clamping plate	66
5	22957	Pneumatic drive unit, synchronous plate	70
6	22955	Hydraulic drive unit, synchronous plate	72
7	22702	Overload safety device for valve pin	79

### Antriebe für Düsen mit Nadel-Ø 4,0 mm

Pos.	Nr.	Bezeichnung	Seite
1	19760	Antrieb pneumatisch in Aufspannplatte	24
2	19770	Antrieb hydraulisch in Aufspannplatte	28
3	19759	Antrieb pneumatisch auf dem Verteiler (mitgeschleppt), für < 250°C	44
3	19768	Antrieb pneumatisch auf dem Verteiler (mitgeschleppt), für ≥ 250°C	60
4	22904	Antrieb elektrisch in Aufspannplatte	68

### Drive units for nozzles with valve pin Ø 4.0 mm

Pos.	Item no.	Description	Page
1	19760	Pneumatic drive unit in clamping plate	24
2	19770	Hydraulic drive unit in clamping plate	28
3	19759	Pneumatic drive unit placed on manifold (coupled) for < 250°C	44
3	19768	Pneumatic drive unit placed on manifold (coupled) for ≥ 250°C	60
4	22904	Electric drive unit in clamping plate	68

## HPS III-NVE ▪ 230V

Nadelverschlussysteme mit externem Antrieb  
Valve gate systems with external drive unit

# EWIKON

**19705**

Antrieb **pneumatisch**  
in Aufspannplatte  
für Düsen mit Nadel-Ø 1,5 mm  
Einbauhinweise

**19705**

**Pneumatic** drive unit  
in clamping plate  
for nozzles with valve pin Ø 1.5 mm  
Assembly notes

Empfehlung:

Aufspannplatte (Zylinderplatte):

1.2311 vorvergütet auf 950-1100N mm<sup>2</sup>  
1.2085 vorvergütet auf 950-1100N mm<sup>2</sup>  
Kühlbohrungen vorsehen

- 1 Kanten der Nut abrunden R0.2,  
um den O-Ring nicht zu beschädigen
- 2 Scheibenfräser Ø 21,7 mm

Recommendation:

Clamping plate (cylinder plate):

1.2311 pretempered to 950-1100N mm<sup>2</sup>  
1.2085 pretempered to 950-1100N mm<sup>2</sup>  
Please provide for cooling bores

- 1 Round off groove edges R0.2  
in order not to damage the O-ring
- 2 Disc milling cutter Ø 21.7 mm

## Nadelverschlussysteme mit externem Antrieb

## Valve gate systems with external drive unit

# EWIKON

**NVI**  
Nadelverschlussdüsen  
Valve gate nozzles

**NVE**  
Nadelverschlussdüsen  
Valve gate nozzles

**NVE**  
Antriebseinheiten  
Drive units

**NVE**  
Verteilersysteme  
Manifold systems

**NVE**  
Druckstücke und Zubehör  
Pressure pads and  
accessories

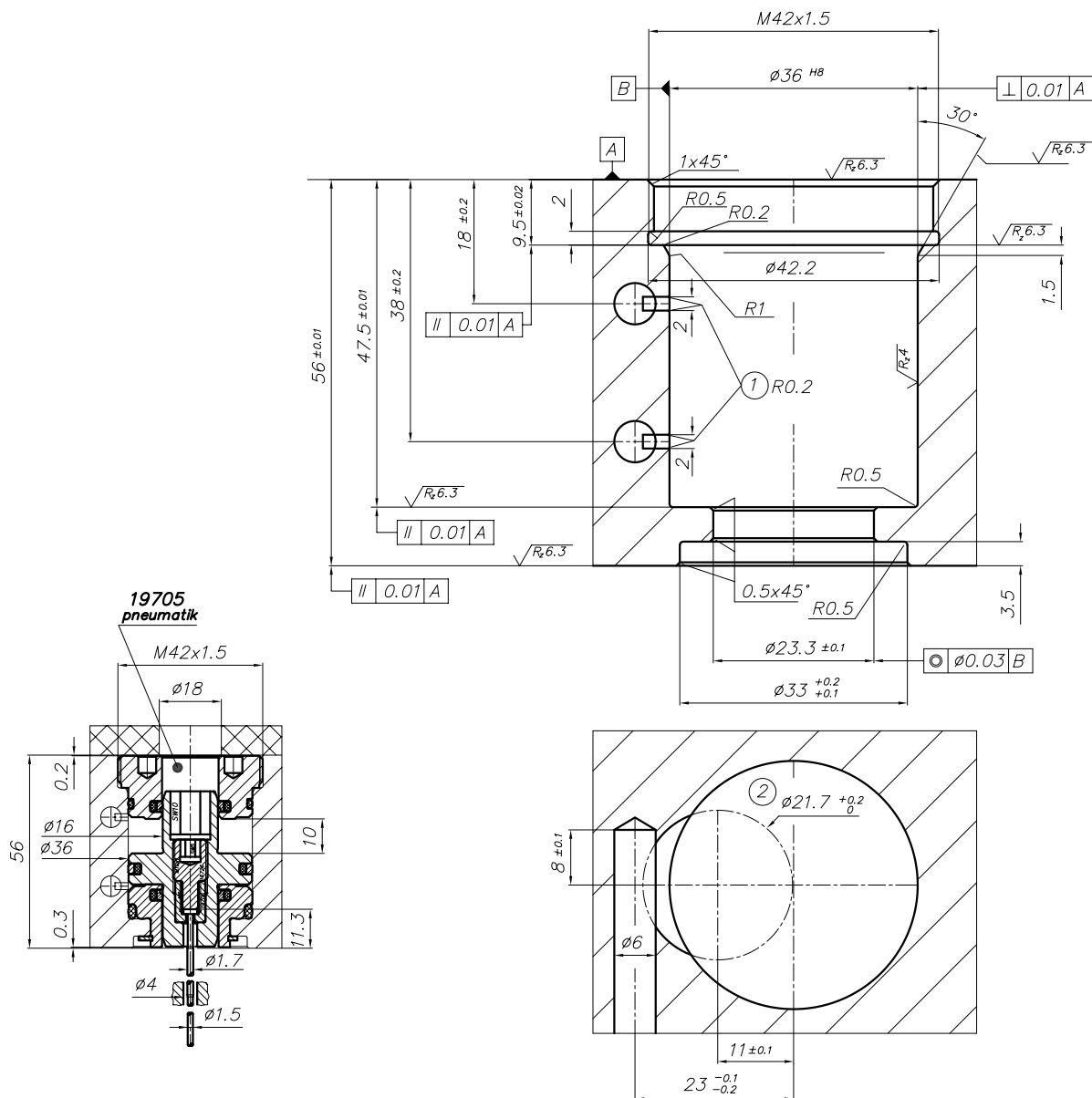
Allgemeine  
 Einbauhinweise  
 General  
 assembly notes

19705

**Antrieb pneumatisch  
in Aufspannplatte  
für Düsen mit Nadel-Ø 1,5 mm  
Einbauhinweise**

19705

**Pneumatic drive unit**  
**in clamping plate**  
**for nozzles with valve pin Ø 1.5 mm**  
**Assembly notes**



z292-02

## HPS III-NVE ▪ 230V

Nadelverschlussysteme mit externem Antrieb  
Valve gate systems with external drive unit

# EWIKON

### 19705

Antrieb **pneumatisch**  
in Aufspannplatte  
für Düsen mit Nadel-Ø 1,5 mm  
Einbauhinweise

### 19705

**Pneumatic** drive unit  
in clamping plate  
for nozzles with valve pin Ø 1.5 mm  
Assembly notes

- 1 Werkzeugsatz für Montage
- 2 Werkzeugsatz für Dichtungswechsel
- 3 Dichtungssatz

- 1 Tool kit for assembly
- 2 Tool kit for seal replacement
- 3 Seal kit

# HPS III-NVE ▪ 230V

Nadelverschlussysteme mit externem Antrieb  
Valve gate systems with external drive unit

# EWIKON

NVI  
Nadelverschlussdüsen  
Valve gate nozzles

NVE  
Nadelverschlussdüsen  
Valve gate nozzles

NVE  
Antriebseinheiten  
Drive units

NVE  
Verteilersysteme  
Manifold systems

NVE  
Druckstücke und Zubehör  
Pressure pads and accessories

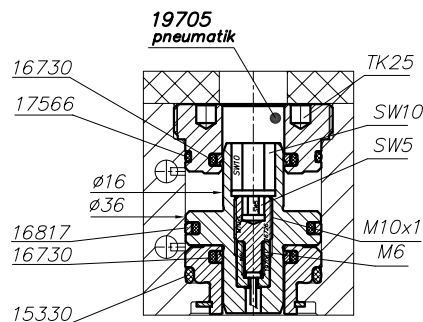
Allgemeine  
Einbauhinweise  
General  
assembly notes

19705

Antrieb **pneumatisch**  
in Aufspannplatte  
für Düsen mit Nadel-Ø 1,5 mm  
Einbauhinweise

19705

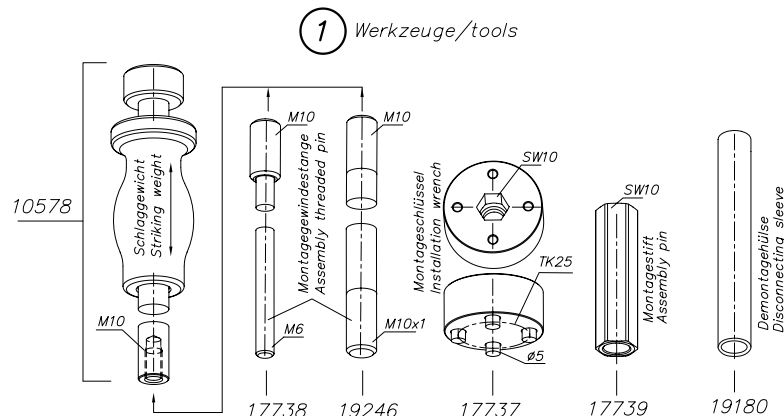
**Pneumatic** drive unit  
in clamping plate  
for nozzles with valve pin Ø 1.5 mm  
Assembly notes



1

Werkzeuge/tools			
Set= 22777			
		17737	
		17738	
		17739	
		19180	
		19246	

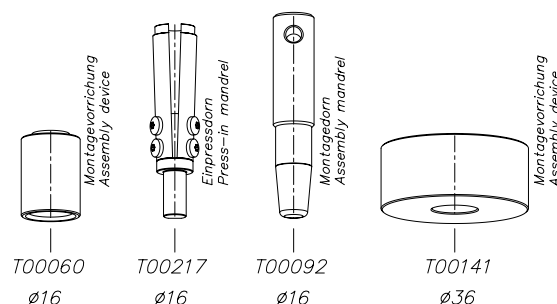
10578 nicht enthalten  
not included



2 Werkzeuge für Dichtungswechsel  
Tools for seal replacement

3

Dichtungssatz Seal kit			
Set= 22686			
	1x	15330	
	2x	16730	
	1x	16817	
	1x	17566	



z292-51

## HPS III-NVE ▪ 230V

Nadelverschlussysteme mit externem Antrieb  
Valve gate systems with external drive unit

# EWIKON

**19700**

Antrieb **pneumatisch**  
in Aufspannplatte  
für Düsen mit Nadel-Ø 2 mm  
Einbauhinweise

**19700**

**Pneumatic** drive unit  
in clamping plate  
for nozzles with valve pin Ø 2 mm  
Assembly notes

Empfehlung:

Aufspannplatte (Zylinderplatte):

1.2311 vorvergütet auf 950-1100N mm<sup>2</sup>  
1.2085 vorvergütet auf 950-1100N mm<sup>2</sup>  
Kühlbohrungen vorsehen

- 1 Kanten der Nut abrunden R0.2,  
um den O-Ring nicht zu beschädigen
- 2 Scheibenfräser Ø 21,7 mm

Recommendation:

Clamping plate (cylinder plate):

1.2311 pretempered to 950-1100N mm<sup>2</sup>  
1.2085 pretempered to 950-1100N mm<sup>2</sup>  
Please provide for cooling bores

- 1 Round off groove edges R0.2  
in order not to damage the O-ring
- 2 Disc milling cutter Ø 21.7 mm



# HPS III-NVE ▪ 230V

Nadelverschlussysteme mit externem Antrieb  
Valve gate systems with external drive unit

# EWIKON

NVI  
Nadelverschlussdüsen  
Valve gate nozzles

NVE  
Nadelverschlussdüsen  
Valve gate nozzles

NVE  
Antriebsseinheiten  
Drive units

NVE  
Verteilersysteme  
Manifold systems

NVE  
Druckstücke und Zubehör  
Pressure pads and  
accessories

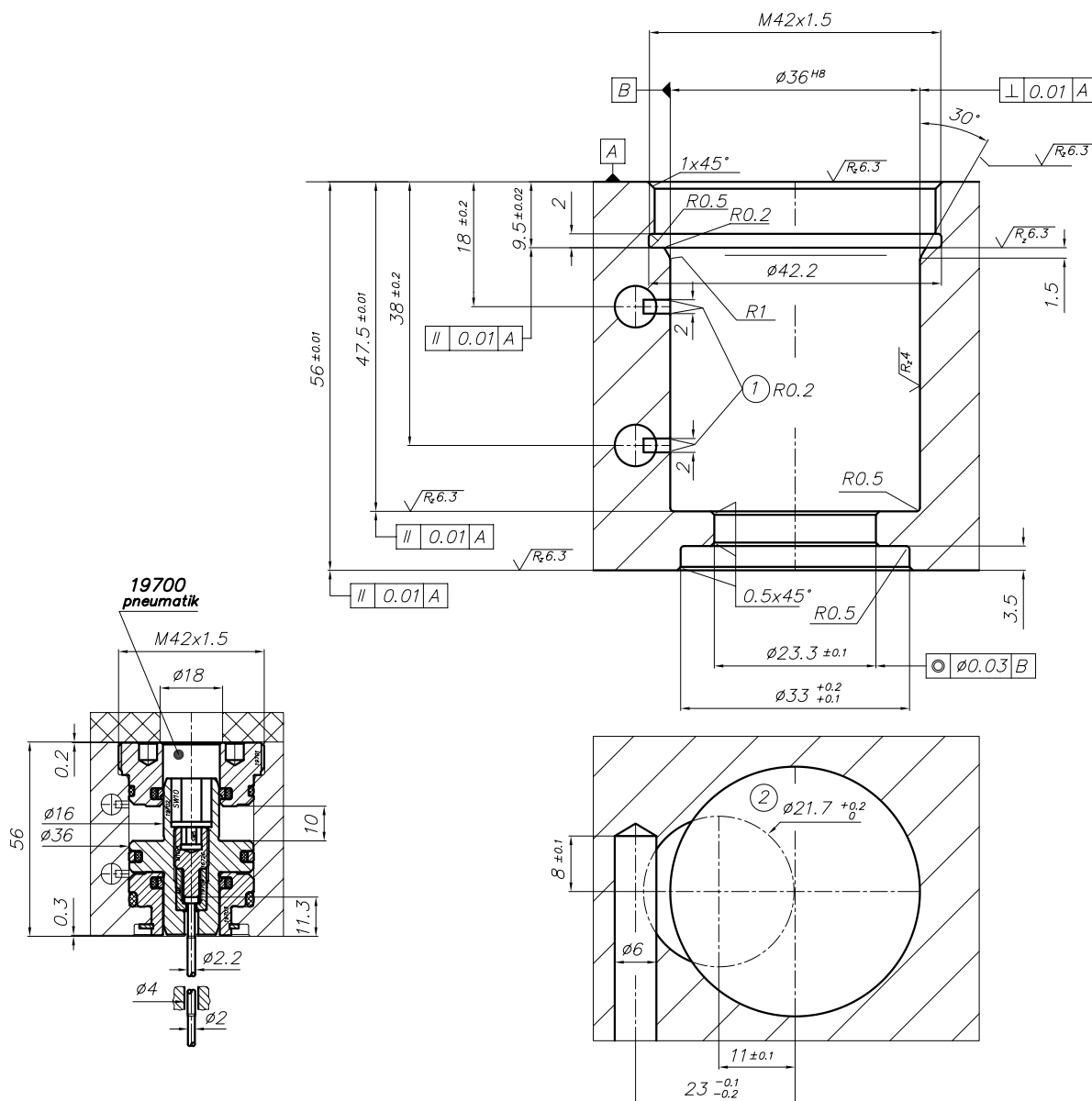
Allgemeine  
Einbauhinweise  
General  
assembly notes

19700

Antrieb **pneumatisch**  
in Aufspannplatte  
für Düsen mit Nadel-Ø 2 mm  
Einbauhinweise

19700

**Pneumatic** drive unit  
in clamping plate  
for nozzles with valve pin Ø 2 mm  
Assembly notes



z292-06

## HPS III-NVE ▪ 230V

Nadelverschlussysteme mit externem Antrieb  
Valve gate systems with external drive unit

# EWIKON

### 19700

Antrieb **pneumatisch**  
in Aufspannplatte  
für Düsen mit Nadel-Ø 2 mm  
Einbauhinweise

- 1 Werkzeugsatz für Montage
- 2 Werkzeugsatz für Dichtungswechsel
- 3 Dichtungssatz

### 19700

**Pneumatic** drive unit  
in clamping plate  
for nozzles with valve pin Ø 2 mm  
Assembly notes

- 1 Tool kit for assembly
- 2 Tool kit for seal replacement
- 3 Seal kit

# HPS III-NVE ▪ 230V

Nadelverschlussysteme mit externem Antrieb  
Valve gate systems with external drive unit

# EWIKON

NVI  
Nadelverschlussdüsen  
Valve gate nozzles

NVE  
Nadelverschlussdüsen  
Valve gate nozzles

NVE  
Antriebsseinheiten  
Drive units  
HPS III

NVE  
Verteilersysteme  
Manifold systems

NVE  
Druckstücke und Zubehör  
Pressure pads and  
accessories

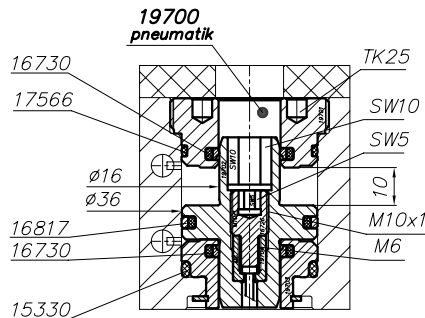
Allgemeine  
Einbauhinweise  
General  
assembly notes

19700

Antrieb **pneumatisch**  
in Aufspannplatte  
für Düsen mit Nadel-Ø 2 mm  
Einbauhinweise

19700

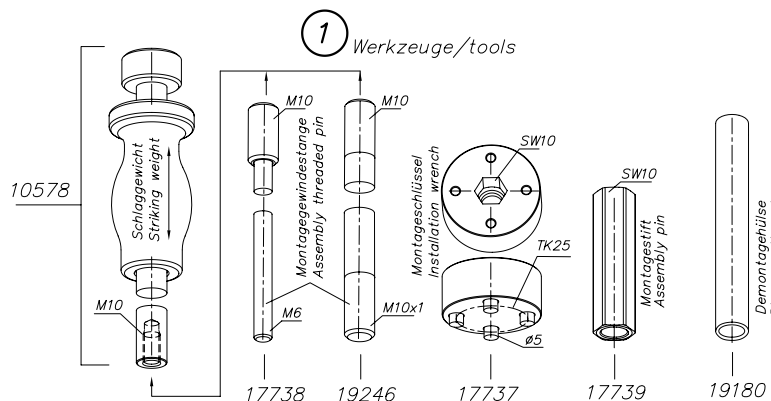
**Pneumatic** drive unit  
in clamping plate  
for nozzles with valve pin Ø 2 mm  
Assembly notes



1

Werkzeuge/tools	
Set= 22777	
17737	
17738	
17739	
19180	
19246	

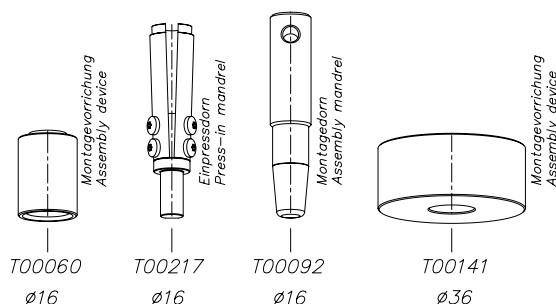
10578 nicht enthalten  
not included



2 Werkzeuge für Dichtungswechsel  
Tools for seal replacement

3

Dichtungssatz Seal kit			
Set= 22686			
	1x	15330	
Ø16	2x	16730	
Ø36	1x	16817	
	1x	17566	



z292-55

## HPS III-NVE ▪ 230V

Nadelverschlussysteme mit externem Antrieb  
Valve gate systems with external drive unit

# EWIKON

**19720**

Antrieb **hydraulisch**  
in Aufspannplatte  
für Düsen mit Nadel-Ø 2 mm  
Einbauhinweise

**19720**

**Hydraulic** drive unit  
in clamping plate  
for nozzles with valve pin Ø 2 mm  
Assembly notes

Empfehlung:

Aufspannplatte (Zylinderplatte):

1.2311 vorvergütet auf 950-1100N mm<sup>2</sup>  
1.2085 vorvergütet auf 950-1100N mm<sup>2</sup>  
Kühlbohrungen vorsehen

- 1 Kanten der Nut abrunden R0.2,  
um den O-Ring nicht zu beschädigen
- 2 Scheibenfräser Ø 15 mm

Recommendation:

Clamping plate (cylinder plate):

1.2311 pretempered to 950-1100N mm<sup>2</sup>  
1.2085 pretempered to 950-1100N mm<sup>2</sup>  
Please provide for cooling bores

- 1 Round off groove edges R0.2  
in order not to damage the O-ring
- 2 Disc milling cutter Ø 15 mm

# HPS III-NVE ▪ 230V

Nadelverschlussysteme mit externem Antrieb  
Valve gate systems with external drive unit

# EWIKON

NVI  
Nadelverschlussdüsen  
Valve gate nozzles

NVE  
Nadelverschlussdüsen  
Valve gate nozzles

NVE  
Antriebseinheiten  
Drive units

NVE  
Verteilersysteme  
Manifold systems

NVE  
Druckstücke und Zubehör  
Pressure pads and  
accessories

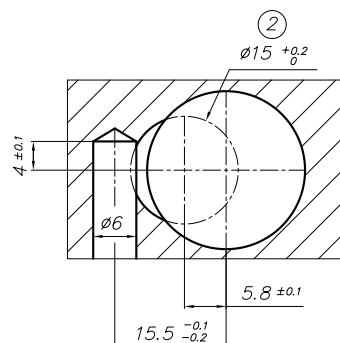
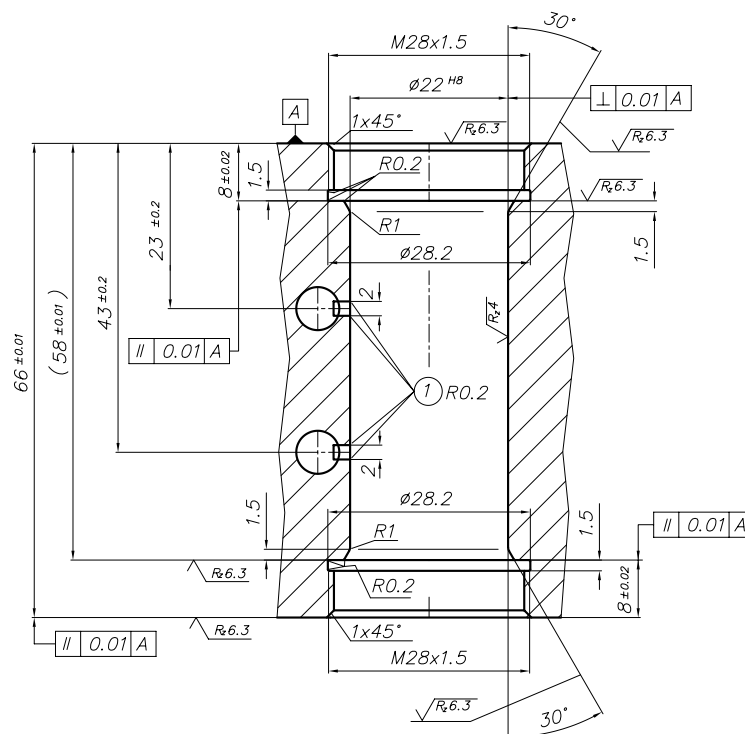
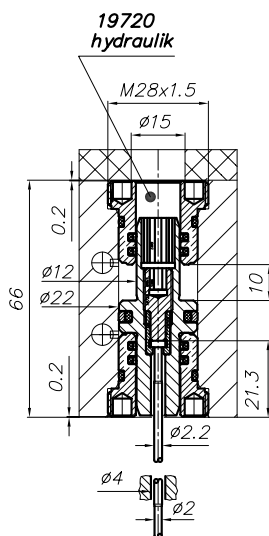
Allgemeine  
Einbauhinweise  
General  
assembly notes

19720

Antrieb **hydraulisch**  
in Aufspannplatte  
für Düsen mit Nadel-Ø 2 mm  
Einbauhinweise

19720

**Hydraulic** drive unit  
in clamping plate  
for nozzles with valve pin Ø 2 mm  
Assembly notes



z292-05

**HPS III-NVE ▪ 230V**  
Nadelverschlussysteme mit externem Antrieb  
Valve gate systems with external drive unit



**19720**  
**Antrieb **hydraulisch****  
**in Aufspannplatte**  
**für Düsen mit Nadel-Ø 2 mm**  
**Einbauhinweise**

**19720**  
****Hydraulic** drive unit**  
**in clamping plate**  
**for nozzles with valve pin Ø 2 mm**  
**Assembly notes**

- 1      **Werkzeugsatz für Montage**
- 2      **Werkzeugsatz für Dichtungswechsel**
- 3      **Dichtungssatz**

- 1      **Tool kit for assembly**
- 2      **Tool kit for seal replacement**
- 3      **Seal kit**

# HPS III-NVE ▪ 230V

Nadelverschlussssysteme mit externem Antrieb  
Valve gate systems with external drive unit

# EWIKON

NVI  
Nadelverschlussdüsen  
Valve gate nozzles

NVE  
Nadelverschlussdüsen  
Valve gate nozzles

NVE  
Antriebsseinheiten  
Drive units  
HPS III

NVE  
Verteilersysteme  
Manifold systems

NVE  
Druckstücke und Zubehör  
Pressure pads and  
accessories

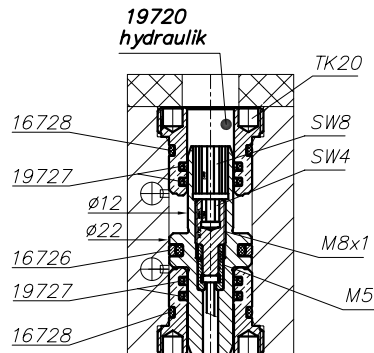
Allgemeine  
Einbauhinweise  
General  
assembly notes

19720

Antrieb **hydraulisch**  
in Aufspannplatte  
für Düsen mit Nadel-Ø 2 mm  
Einbauhinweise

19720

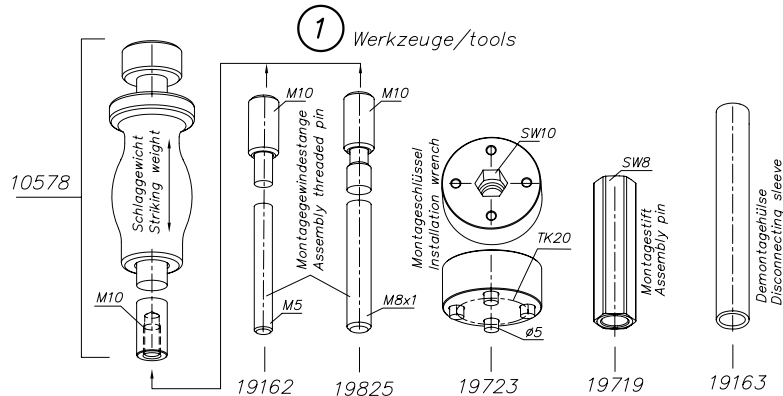
**Hydraulic** drive unit  
in clamping plate  
for nozzles with valve pin Ø 2 mm  
Assembly notes



1

Werkzeuge/tools			
Set= 22778			
	19162		
	19163		
	19719		
	19723		
	19825		

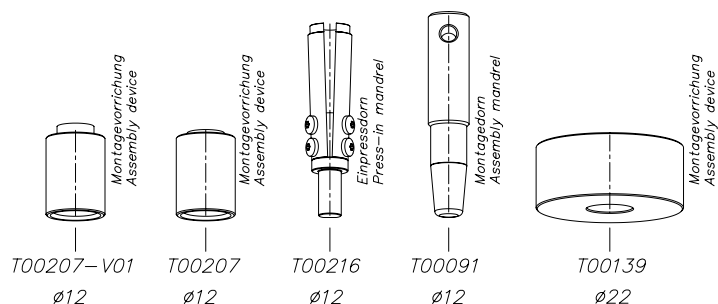
10578 nicht enthalten  
not included



2 Werkzeuge für Dichtungswechsel  
Tools for seal replacement

3

Dichtungssatz			
Seal kit			
Set= 22688			
	Ø22	1x	19726
	Ø12	4x	19727
		2x	19728



z292-54

## HPS III-NVE ▪ 230V

Nadelverschlussysteme mit externem Antrieb  
Valve gate systems with external drive unit

# EWIKON

19710

Antrieb **pneumatisch**  
in Aufspannplatte  
für Düsen mit Nadel-Ø 3 mm  
Einbauhinweise

19710

**Pneumatic** drive unit  
in clamping plate  
for nozzles with valve pin Ø 3 mm  
Assembly notes

Empfehlung:

Aufspannplatte (Zylinderplatte):

1.2311 vorvergütet auf 950-1100N mm<sup>2</sup>  
1.2085 vorvergütet auf 950-1100N mm<sup>2</sup>  
Kühlbohrungen vorsehen

- 1 Kanten der Nut abrunden R0.2,  
um den O-Ring nicht zu beschädigen
- 2 Scheibenfräser Ø 21,7 mm

Recommendation:

Clamping plate (cylinder plate):

1.2311 pretempered to 950-1100N mm<sup>2</sup>  
1.2085 pretempered to 950-1100N mm<sup>2</sup>  
Please provide for cooling bores

- 1 Round off groove edges R0.2  
in order not to damage the O-ring
- 2 Disc milling cutter Ø 21.7 mm



# HPS III-NVE ▪ 230V

Nadelverschlussysteme mit externem Antrieb  
Valve gate systems with external drive unit

# EWIKON

NVI  
Nadelverschlussdüsen  
Valve gate nozzles

NVE  
Nadelverschlussdüsen  
Valve gate nozzles

NVE  
Antriebsseinheiten  
Drive units  
HPS III

NVE  
Verteilersysteme  
Manifold systems

NVE  
Druckstücke und Zubehör  
Pressure pads and  
accessories

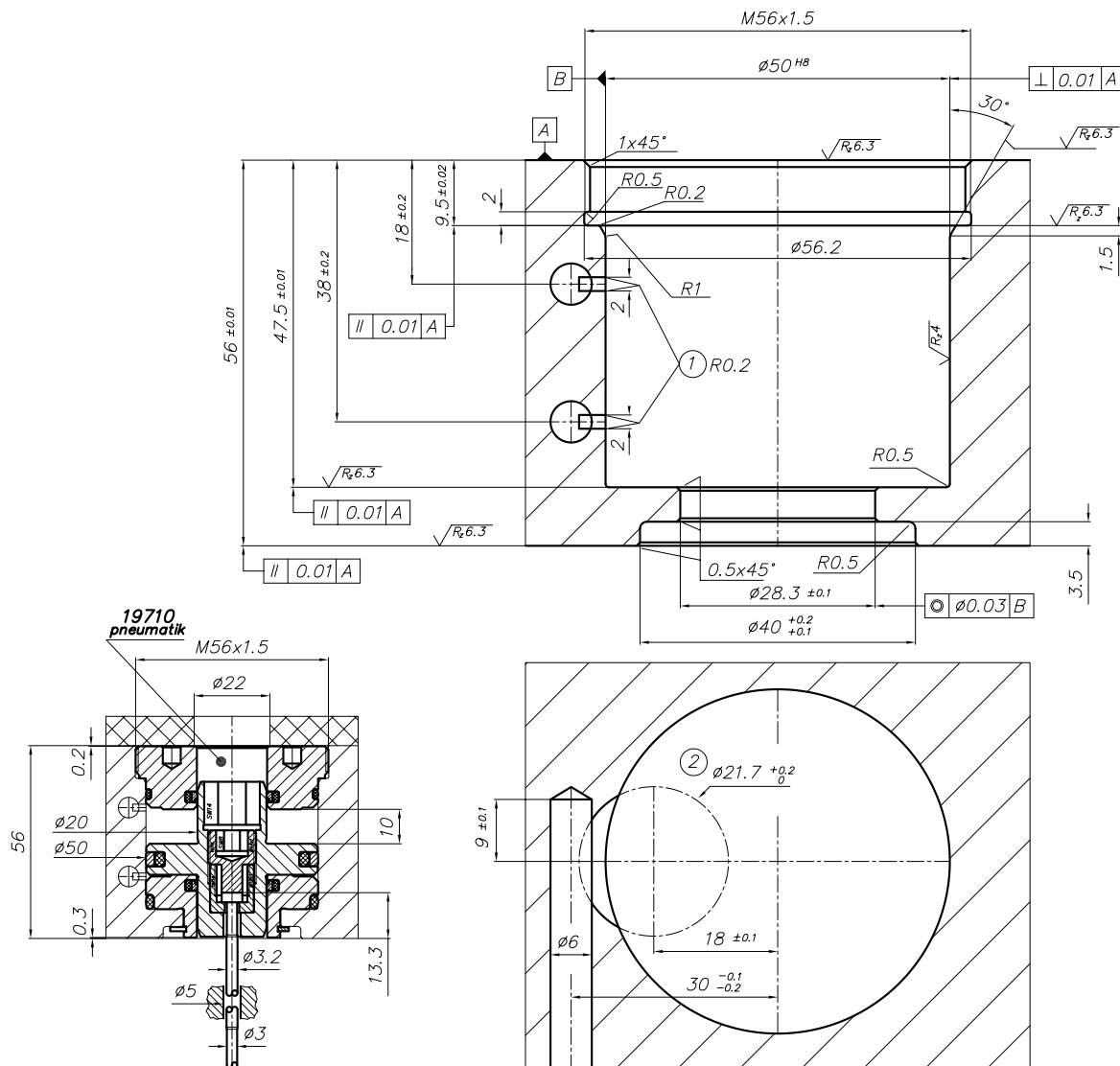
Allgemeine  
Einbauhinweise  
General  
assembly notes

19710

Antrieb **pneumatisch**  
in Aufspannplatte  
für Düsen mit Nadel-Ø 3 mm  
Einbauhinweise

19710

**Pneumatic** drive unit  
in clamping plate  
for nozzles with valve pin Ø 3 mm  
Assembly notes



z292-11

## HPS III-NVE ▪ 230V

Nadelverschlussysteme mit externem Antrieb  
Valve gate systems with external drive unit

# EWIKON

### 19710

Antrieb **pneumatisch**  
in Aufspannplatte  
für Düsen mit Nadel-Ø 3 mm  
Einbauhinweise

### 19710

**Pneumatic** drive unit  
in clamping plate  
for nozzles with valve pin Ø 3 mm  
Assembly notes

- 1 Werkzeugsatz für Montage
- 2 Werkzeugsatz für Dichtungswechsel
- 3 Dichtungssatz

- 1 Tool kit for assembly
- 2 Tool kit for seal replacement
- 3 Seal kit

NVI

Nadelverschlussdüsen  
Valve gate nozzles

NVE

Nadelverschlussdüsen  
Valve gate nozzles

NVE

Antriebsseinheiten  
Drive units

HPS III

NVE

Verteilersysteme  
Manifold systems

NVE

Druckstücke und Zubehör  
Pressure pads and  
accessories

Allgemeine  
Einbauhinweise

General  
assembly notes

# HPS III-NVE ▪ 230V

Nadelverschlussysteme mit externem Antrieb  
Valve gate systems with external drive unit

# EWIKON

NVI  
Nadelverschlussdüsen  
Valve gate nozzles

NVE  
Nadelverschlussdüsen  
Valve gate nozzles

NVE  
Antriebsseinheiten  
Drive units  
HPS III

NVE  
Verteilersysteme  
Manifold systems

NVE  
Druckstücke und Zubehör  
Pressure pads and  
accessories

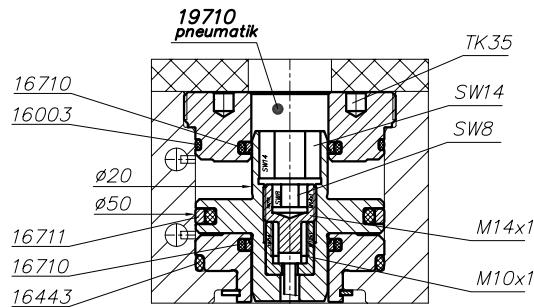
Allgemeine  
Einbauhinweise  
General  
assembly notes

19710

Antrieb **pneumatisch**  
in Aufspannplatte  
für Düsen mit Nadel-Ø 3 mm  
Einbauhinweise

19710

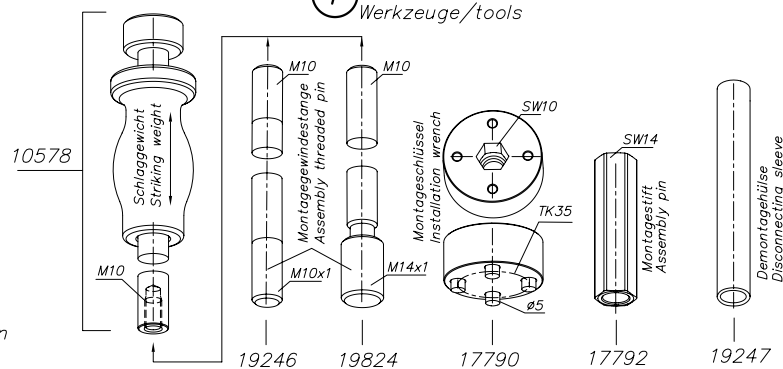
**Pneumatic** drive unit  
in clamping plate  
for nozzles with valve pin Ø 3 mm  
Assembly notes



1

Werkzeuge/tools	
Set= 22779	
17790	
17792	
19246	
19247	
19824	

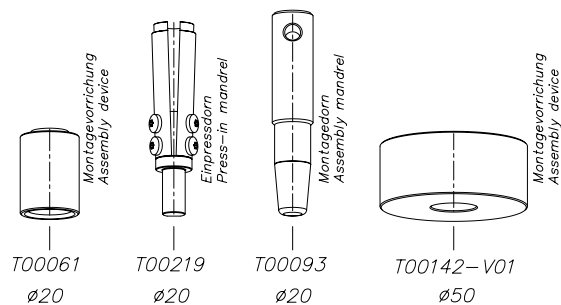
10578 nicht enthalten  
not included



2 Werkzeuge für Dichtungswechsel  
Tools for seal replacement

3

Dichtungssatz Seal kit			
Set= 22689			
	1x	16003	
	Ø20 2x	16710	
	Ø50 1x	16711	
	1x	16443	



z292-58

## HPS III-NVE ▪ 230V

Nadelverschlussysteme mit externem Antrieb  
Valve gate systems with external drive unit

# EWIKON

**19730**

Antrieb **hydraulisch**  
in Aufspannplatte  
für Düsen mit Nadel-Ø 3 mm  
Einbauhinweise

**19730**

**Hydraulic** drive unit  
in clamping plate  
for nozzles with valve pin Ø 3 mm  
Assembly notes

Empfehlung:

Aufspannplatte (Zylinderplatte):

1.2311 vorvergütet auf 950-1100N mm<sup>2</sup>  
1.2085 vorvergütet auf 950-1100N mm<sup>2</sup>  
Kühlbohrungen vorsehen

- 1 Kanten der Nut abrunden R0.2,  
um den O-Ring nicht zu beschädigen
- 2 Scheibenfräser Ø 21,7 mm

Recommendation:

Clamping plate (cylinder plate):

1.2311 pretempered to 950-1100N mm<sup>2</sup>  
1.2085 pretempered to 950-1100N mm<sup>2</sup>  
Please provide for cooling bores

- 1 Round off groove edges R0.2  
in order not to damage the O-ring
- 2 Disc milling cutter Ø 21.7 mm

## Nadelverschlussysteme mit externem Antrieb

## Valve gate systems with external drive unit

# EWIKON

**NVI**  
Nadelverschlussdüsen  
Valve gate nozzles

**NVE**  
Nadelverschlussdüsen  
Valve gate nozzles

**NVE**  
Antriebseinheiten  
Drive units

**NVE**  
Verteilersysteme  
Manifold systems

**NVE**  
Druckstücke und Zubehör  
Pressure pads and  
accessories

Allgemeine  
 Einbauhinweise  
 General  
 assembly notes

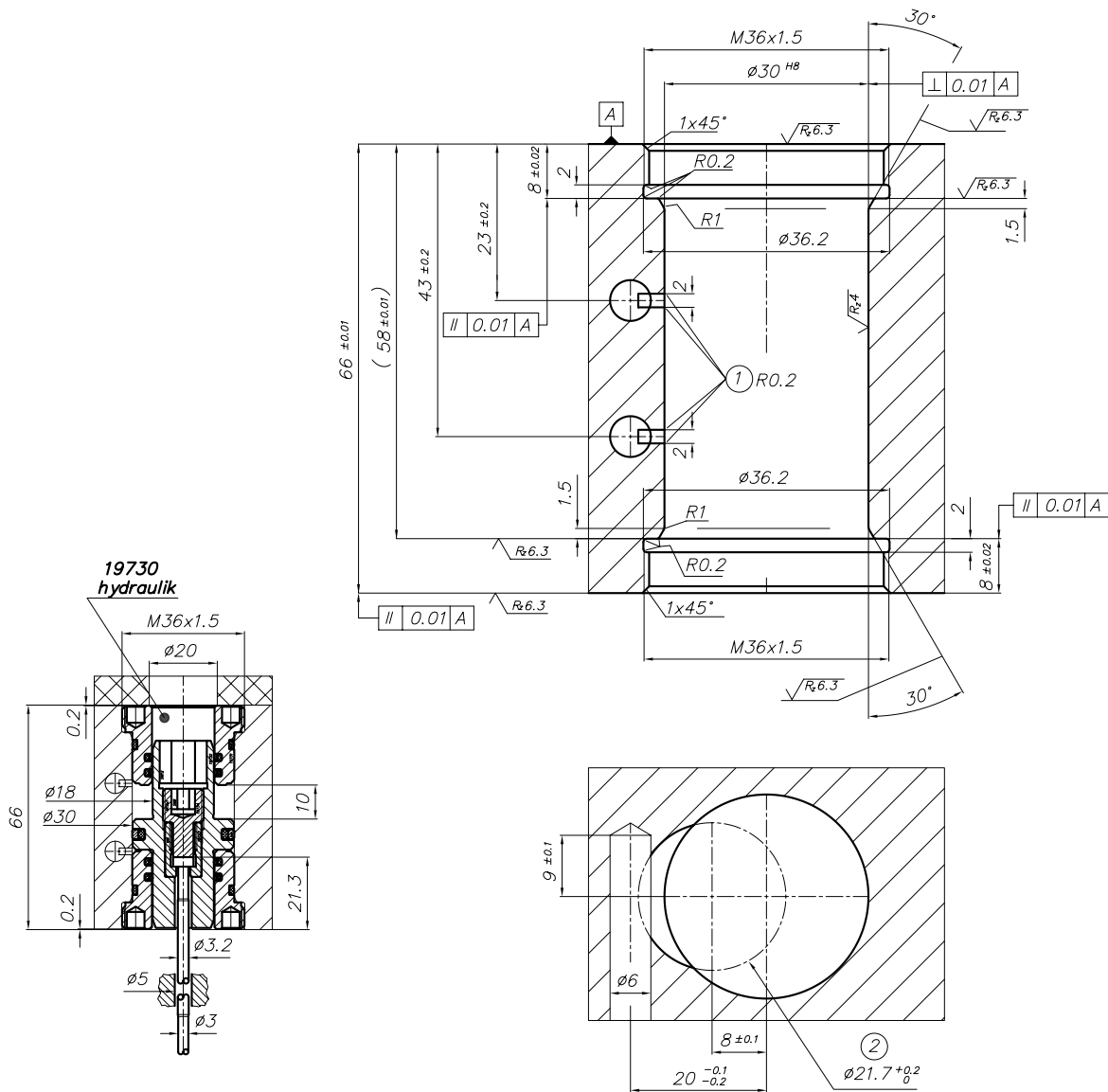
# 19730

**Antrieb hydraulisch  
in Aufspannplatte  
für Düsen mit Nadel-Ø 3 mm  
Einbauhinweise**

19730

## Hydraulic drive unit in clamping plate for nozzles with valve pin Ø 3 mm

### Assembly notes



z292-12

**HPS III-NVE ▪ 230V**  
Nadelverschlussysteme mit externem Antrieb  
Valve gate systems with external drive unit



**19730**  
Antrieb **hydraulisch**  
in Aufspannplatte  
für Düsen mit Nadel-Ø 3 mm  
Einbauhinweise

**19730**  
**Hydraulic** drive unit  
in clamping plate  
for nozzles with valve pin Ø 3 mm  
Assembly notes

- 1      Werkzeugsatz für Montage
- 2      Werkzeugsatz für Dichtungswechsel
- 3      Dichtungssatz

- 1      Tool kit for assembly
- 2      Tool kit for seal replacement
- 3      Seal kit

# HPS III-NVE ▪ 230V

Nadelverschlussysteme mit externem Antrieb  
Valve gate systems with external drive unit

# EWIKON

NVI  
Nadelverschlussdüsen  
Valve gate nozzles

NVE  
Nadelverschlussdüsen  
Valve gate nozzles

NVE  
Antriebsseinheiten  
Drive units  
HPS III

NVE  
Verteilersysteme  
Manifold systems

NVE  
Druckstücke und Zubehör  
Pressure pads and  
accessories

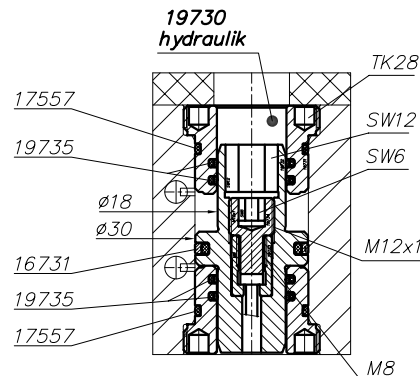
Allgemeine  
Einbauhinweise  
General  
assembly notes

19730

Antrieb **hydraulisch**  
in Aufspannplatte  
für Düsen mit Nadel-Ø 3 mm  
Einbauhinweise

19730

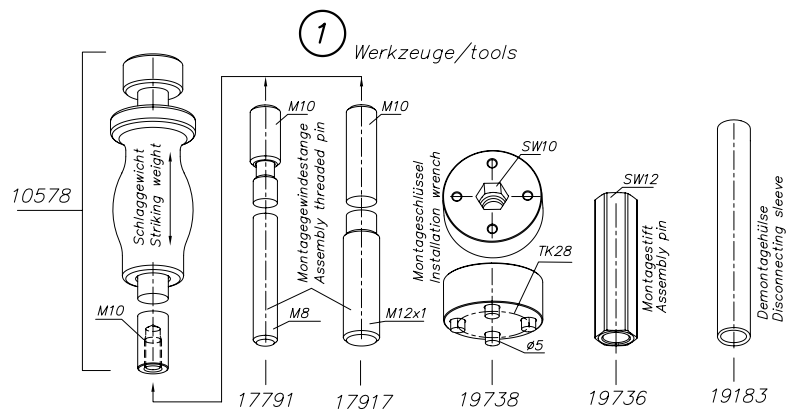
**Hydraulic** drive unit  
in clamping plate  
for nozzles with valve pin Ø 3 mm  
Assembly notes



1

Werkzeuge/tools			
Set= 22780			
	17791		
	17917		
	19183		
	19736		
	19738		

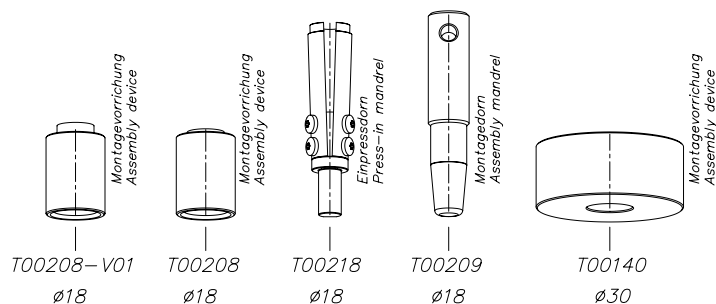
10578 nicht enthalten  
not included



2 Werkzeuge für Dichtungswechsel  
Tools for seal replacement

3

Dichtungssatz			
Seal kit			
Set= 22690			
Ø30	1x	16731	
	2x	17557	
Ø18	4x	19735	



z292-59

## HPS III-NVE ▪ 230V

Nadelverschlussysteme mit externem Antrieb  
Valve gate systems with external drive unit

# EWIKON

**19760**

Antrieb **pneumatisch**  
in Aufspannplatte  
für Düsen mit Nadel-Ø 4 mm  
Einbauhinweise

**19760**

**Pneumatic** drive unit  
in clamping plate  
for nozzles with valve pin Ø 4 mm  
Assembly notes

Empfehlung:

Aufspannplatte (Zylinderplatte):

1.2311 vorvergütet auf 950-1100N mm<sup>2</sup>  
1.2085 vorvergütet auf 950-1100N mm<sup>2</sup>  
Kühlbohrungen vorsehen

- 1 Kanten der Nut abrunden R0.2,  
um den O-Ring nicht zu beschädigen
- 2 Scheibenfräser Ø 21,7 mm

Recommendation:

Clamping plate (cylinder plate):

1.2311 pretempered to 950-1100N mm<sup>2</sup>  
1.2085 pretempered to 950-1100N mm<sup>2</sup>  
Please provide for cooling bores

- 1 Round off groove edges R0.2  
in order not to damage the O-ring
- 2 Disc milling cutter Ø 21.7 mm



## Nadelverschlussysteme mit externem Antrieb

## Valve gate systems with external drive unit

# EWIKON

**NVI**  
Nadelverschlussdüsen  
Valve gate nozzles

**NVE**  
Nadelverschlussdüsen  
Valve gate nozzles

**NVE**  
Antriebseinheiten  
Drive units

**NVE**  
Verteilersysteme  
Manifold systems

**NVE**  
Druckstücke und Zubehör  
Pressure pads and  
accessories

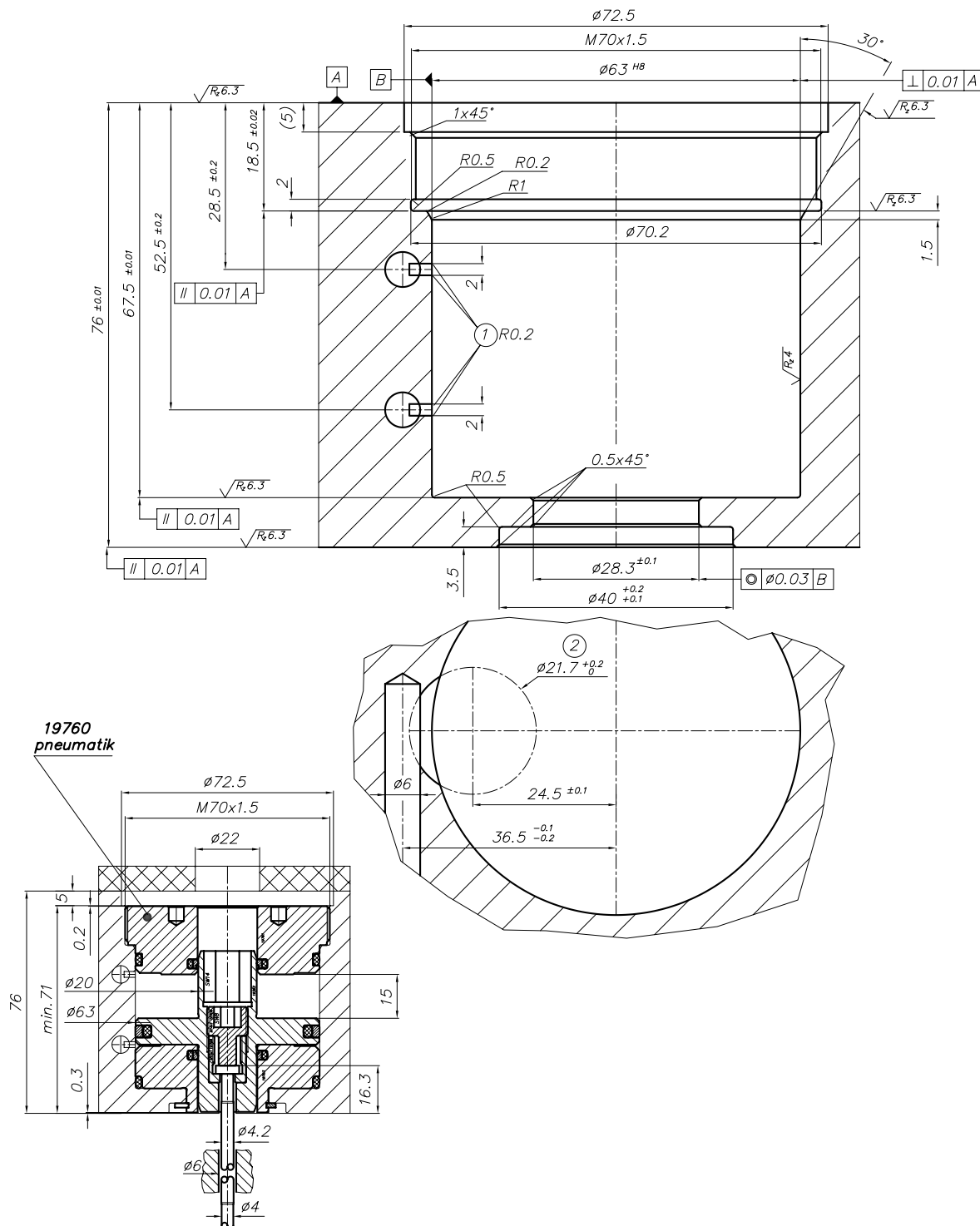
Allgemeine  
 Einbauhinweise  
 General  
 assembly notes

# 19760

**Antrieb pneumatisch  
in Aufspannplatte  
für Düsen mit Nadel-Ø 4 mm  
Einbauhinweise**

## 19760

**Pneumatic drive unit**  
**in clamping plate**  
**for nozzles with valve pin Ø 4 mm**  
**Assembly notes**



z292-20

## HPS III-NVE ▪ 230V

Nadelverschlussysteme mit externem Antrieb  
Valve gate systems with external drive unit

# EWIKON

### 19760

Antrieb **pneumatisch**  
in Aufspannplatte  
für Düsen mit Nadel-Ø 4 mm  
Einbauhinweise

- 1 Werkzeugsatz für Montage
- 2 Werkzeugsatz für Dichtungswechsel
- 3 Dichtungssatz

### 19760

**Pneumatic** drive unit  
in clamping plate  
for nozzles with valve pin Ø 4 mm  
Assembly notes

- 1 Tool kit for assembly
- 2 Tool kit for seal replacement
- 3 Seal kit

NVI

Nadelverschlussdüsen  
Valve gate nozzles

NVE

Nadelverschlussdüsen  
Valve gate nozzles

NVE

Antriebsseinheiten  
Drive units

HPS III

NVE

Verteilersysteme  
Manifold systems

NVE

Druckstücke und Zubehör  
Pressure pads and  
accessories

Allgemeine  
Einbauhinweise

General  
assembly notes

# HPS III-NVE ▪ 230V

Nadelverschlussysteme mit externem Antrieb  
Valve gate systems with external drive unit

# EWIKON

NVI  
Nadelverschlussdüsen  
Valve gate nozzles

NVE  
Nadelverschlussdüsen  
Valve gate nozzles

NVE  
Antriebsseinheiten  
Drive units  
HPS III

NVE  
Verteilersysteme  
Manifold systems

NVE  
Druckstücke und Zubehör  
Pressure pads and  
accessories

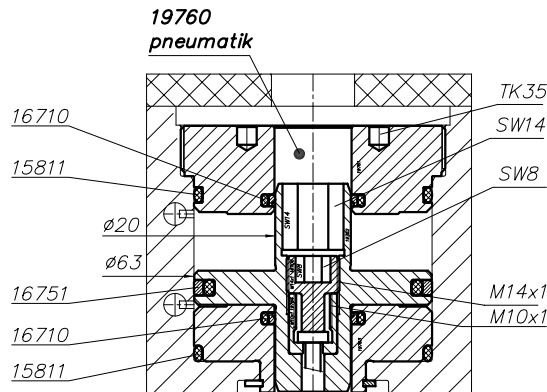
Allgemeine  
Einbauhinweise  
General  
assembly notes

19760

Antrieb **pneumatisch**  
in Aufspannplatte  
für Düsen mit Nadel-Ø 4 mm  
Einbauhinweise

19760

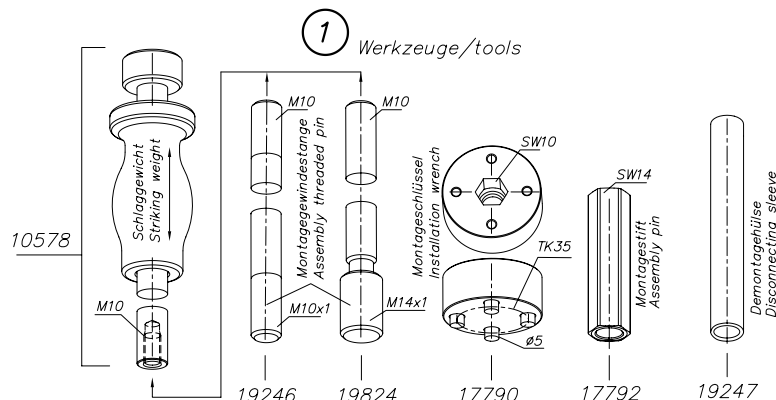
**Pneumatic** drive unit  
in clamping plate  
for nozzles with valve pin Ø 4 mm  
Assembly notes



1

Werkzeuge/tools	
Set= 22779	
17790	
17792	
19246	
19247	
19824	

10578 nicht enthalten  
not included



1

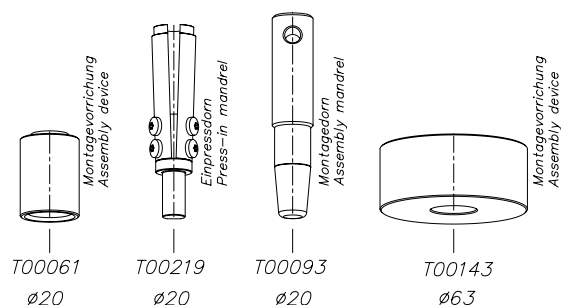
Werkzeuge/tools

2

Werkzeuge für Dichtungswechsel  
Tools for seal replacement

3

Dichtungssatz Seal kit			
Set= 22692			
	2x	15811	
Ø20	2x	16710	
Ø6.3	1x	16751	



z292-62

## HPS III-NVE ▪ 230V

Nadelverschlussysteme mit externem Antrieb  
Valve gate systems with external drive unit

# EWIKON

19770

Antrieb **hydraulisch**  
in Aufspannplatte  
für Düsen mit Nadel-Ø 4 mm  
Einbauhinweise

19770

**Hydraulic** drive unit  
in clamping plate  
for nozzles with valve pin Ø 4 mm  
Assembly notes

Empfehlung:

Aufspannplatte (Zylinderplatte):

1.2311 vorvergütet auf 950-1100N mm<sup>2</sup>  
1.2085 vorvergütet auf 950-1100N mm<sup>2</sup>  
Kühlbohrungen vorsehen

- 1 Kanten der Nut abrunden R0.2,  
um den O-Ring nicht zu beschädigen
- 2 Scheibenfräser Ø 21,7 mm

Recommendation:

Clamping plate (cylinder plate):

1.2311 pretempered to 950-1100N mm<sup>2</sup>  
1.2085 pretempered to 950-1100N mm<sup>2</sup>  
Please provide for cooling bores

- 1 Round off groove edges R0.2  
in order not to damage the O-ring
- 2 Disc milling cutter Ø 21.7 mm

# HPS III-NVE ▪ 230V

Nadelverschlussysteme mit externem Antrieb  
Valve gate systems with external drive unit

# EWIKON

NVI  
Nadelverschlussdüsen  
Valve gate nozzles

NVE  
Nadelverschlussdüsen  
Valve gate nozzles

NVE  
Antriebsseinheiten  
Drive units

NVE  
Verteilersysteme  
Manifold systems

NVE  
Druckstücke und Zubehör  
Pressure pads and accessories

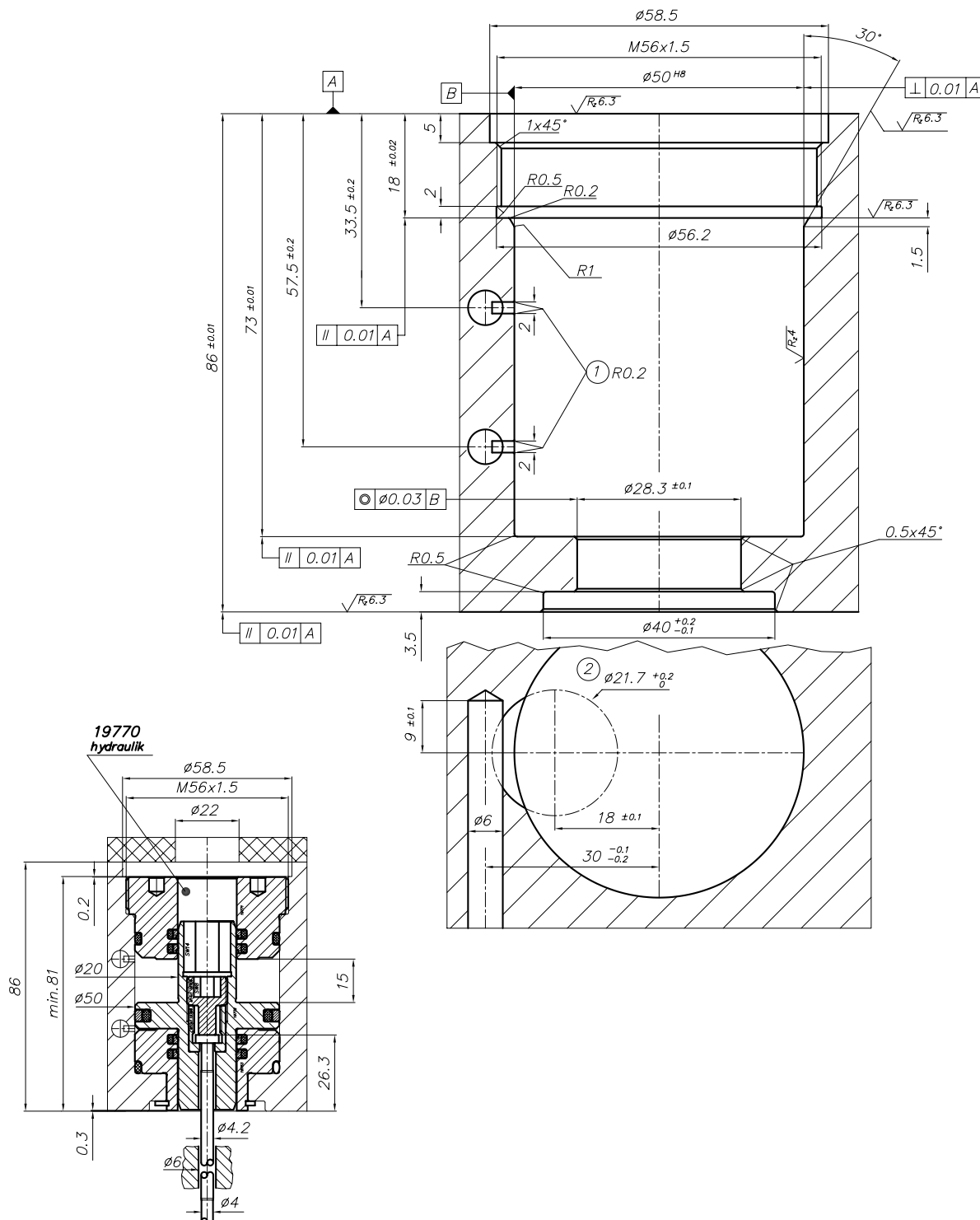
Allgemeine  
Einbauhinweise  
General  
assembly notes

19770

Antrieb **hydraulisch**  
in Aufspannplatte  
für Düsen mit Nadel-Ø 4 mm  
Einbauhinweise

19770

**Hydraulic** drive unit  
in clamping plate  
for nozzles with valve pin Ø 4 mm  
Assembly notes



z292-21

**HPS III-NVE ▪ 230V**  
Nadelverschlussysteme mit externem Antrieb  
Valve gate systems with external drive unit



**19770**  
**Antrieb **hydraulisch****  
**in Aufspannplatte**  
**für Düsen mit Nadel-Ø 4 mm**  
**Einbauhinweise**

**19770**  
****Hydraulic** drive unit**  
**in clamping plate**  
**for nozzles with valve pin Ø 4 mm**  
**Assembly notes**

- 1      **Werkzeugsatz für Montage**
- 2      **Werkzeugsatz für Dichtungswechsel**
- 3      **Dichtungssatz**

- 1      **Tool kit for assembly**
- 2      **Tool kit for seal replacement**
- 3      **Seal kit**

# HPS III-NVE ▪ 230V

Nadelverschlussssysteme mit externem Antrieb  
Valve gate systems with external drive unit

# EWIKON

NVI  
Nadelverschlussdüsen  
Valve gate nozzles

NVE  
Nadelverschlussdüsen  
Valve gate nozzles

NVE  
Antriebsseinheiten  
Drive units  
HPS III

NVE  
Verteilersysteme  
Manifold systems

NVE  
Druckstücke und Zubehör  
Pressure pads and  
accessories

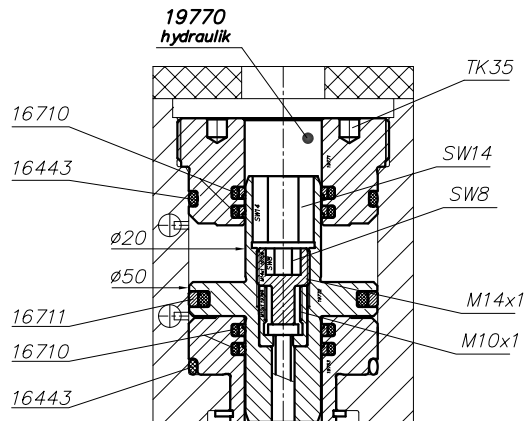
Allgemeine  
Einbauhinweise  
General  
assembly notes

19770

Antrieb **hydraulisch**  
in Aufspannplatte  
für Düsen mit Nadel-Ø 4 mm  
Einbauhinweise

19770

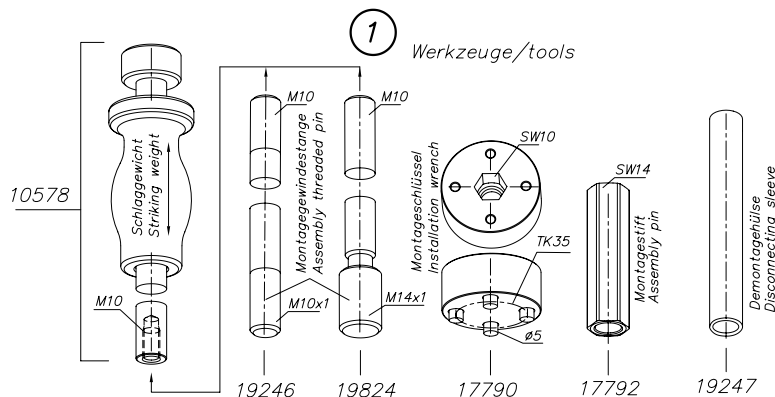
**Hydraulic** drive unit  
in clamping plate  
for nozzles with valve pin Ø 4 mm  
Assembly notes



1

Werkzeuge/tools	
Set= 22779	
17790	
17792	
19246	
19247	
19824	

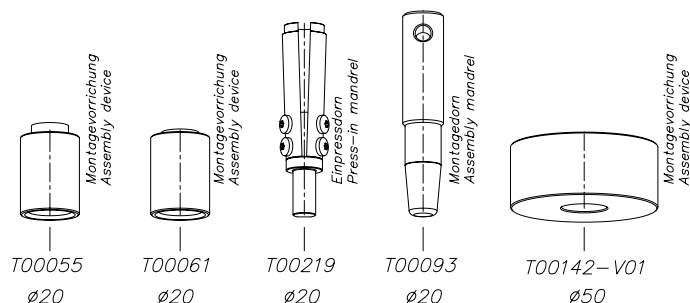
10578 nicht enthalten  
not included



2 Werkzeuge für Dichtungswechsel  
Tools for seal replacement

3

Dichtungssatz Seal kit			
Set= 22693			
	2x	16443	
Ø20	4x	16710	
Ø50	1x	16711	



z292-63

## HPS III-NVE ▪ 230V

Nadelverschlussysteme mit externem Antrieb  
Valve gate systems with external drive unit

# EWIKON

**19756**

Antrieb **pneumatisch**  
auf dem Verteiler (mitgeschleppt)  
für Düsen mit Nadel-Ø 1,5 mm  
Einbauhinweise

**19756**

**Pneumatic** drive unit  
placed on manifold (coupled)  
for nozzles with valve pin Ø 1.5 mm  
Assembly notes

für Massenkunststoffe / Polyolefine bei  
Verarbeitungstemperaturen < 250°C

for bulk plastics / polyolefins at  
processing temperatures < 250°C

- 1 N.00444, 2 x L-Steckverschraubung inklusive
- 2 17484 Kunststoffschlauch  
(bitte separat bestellen)
- 3 19737 Druckstück  
(bitte separat bestellen)
- 4 inkl. 1 x Verdrehsicherung  
des Antriebs
- 5 Kontur gerader Verteiler  
(Maße siehe Übersicht)

- 1 N.00444, 2 x L-Connection included
- 2 17484 Air hose  
(please order separately)
- 3 19737 Pressure pad  
(please order separately)
- 4 1 x Lock against rotation  
for drive unit included
- 5 Contour of straight manifold  
(for dimensions please see overview)



# HPS III-NVE ▪ 230V

Nadelverschlussysteme mit externem Antrieb  
Valve gate systems with external drive unit

# EWIKON

NVI  
Nadelverschlussdüsen  
Valve gate nozzles

NVE  
Nadelverschlussdüsen  
Valve gate nozzles

NVE  
Antriebsseinheiten  
Drive units

NVE  
Verteilersysteme  
Manifold systems

NVE  
Druckstücke und Zubehör  
Pressure pads and  
accessories

Allgemeine  
Einbauhinweise  
General  
assembly notes

19756

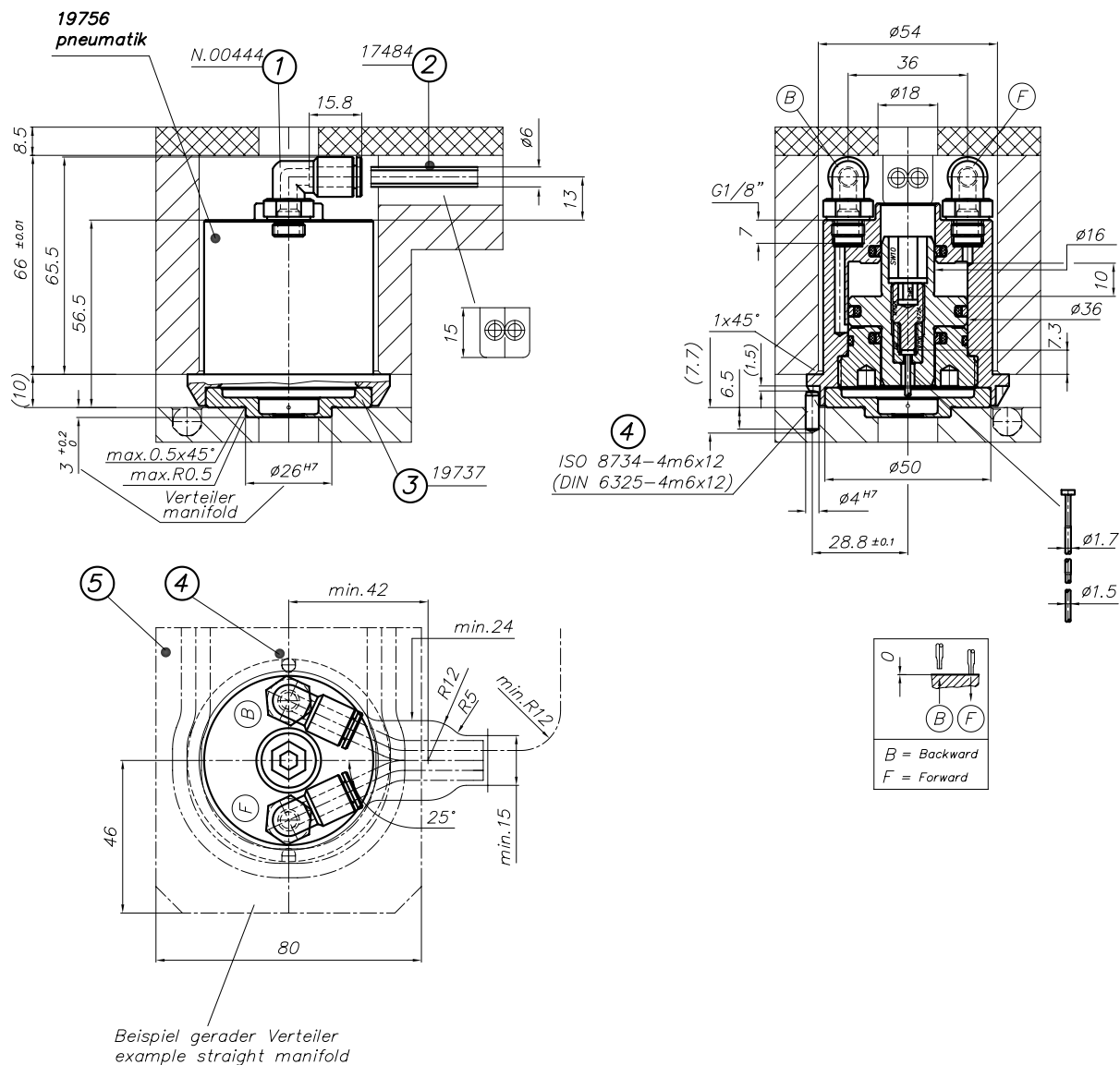
Antrieb **pneumatisch**

auf dem Verteiler (mitgeschleppt)  
für Düsen mit Nadel-Ø 1,5 mm  
Einbauhinweise

19756

**Pneumatic** drive unit

placed on manifold (coupled)  
for nozzles with valve pin Ø 1.5 mm  
Assembly notes



z292-04

## HPS III-NVE ▪ 230V

Nadelverschlussysteme mit externem Antrieb  
Valve gate systems with external drive unit

# EWIKON

19756

Antrieb **pneumatisch**  
auf dem Verteiler (mitgeschleppt)  
für Düsen mit Nadel-Ø 1,5 mm  
Einbauhinweise

19756

**Pneumatic** drive unit  
placed on manifold (coupled)  
for nozzles with valve pin Ø 1.5 mm  
Assembly notes

für Massenkunststoffe / Polyolefine bei  
Verarbeitungstemperaturen < 250°C

for bulk plastics / polyolefins at  
processing temperatures < 250°C

- 1      Werkzeugsatz für Montage
- 2      Werkzeugsatz für Dichtungswechsel
- 3      Dichtungssatz

- 1      Tool kit for assembly
- 2      Tool kit for seal replacement
- 3      Seal kit

# HPS III-NVE ▪ 230V

Nadelverschlussysteme mit externem Antrieb  
Valve gate systems with external drive unit

# EWIKON

NVI  
Nadelverschlussdüsen  
Valve gate nozzles

NVE  
Nadelverschlussdüsen  
Valve gate nozzles

NVE  
Antriebsseinheiten  
Drive units  
HPS III

NVE  
Verteilersysteme  
Manifold systems

NVE  
Druckstücke und Zubehör  
Pressure pads and  
accessories

Allgemeine  
Einbauhinweise  
General  
assembly notes

19756

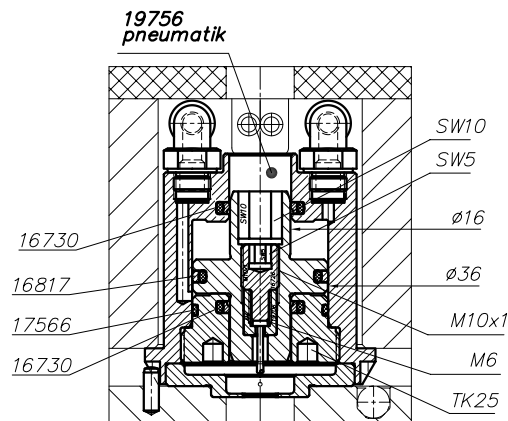
Antrieb **pneumatisch**

auf dem Verteiler (mitgeschleppt)  
für Düsen mit Nadel-Ø 1,5 mm  
Einbauhinweise

19756

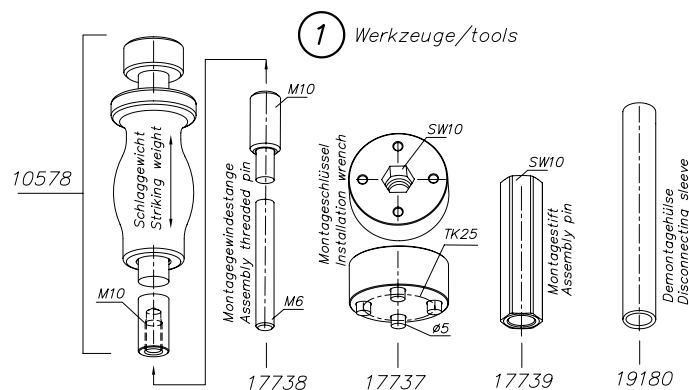
**Pneumatic** drive unit

placed on manifold (coupled)  
for nozzles with valve pin Ø 1.5 mm  
Assembly notes



1

Werkzeuge/tools			
Set= 22782			
	17737		
	17738		
	17739		
	19180		

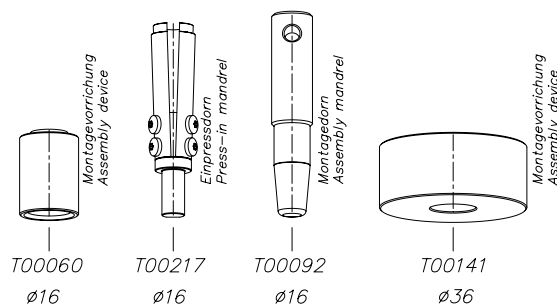


10578 nicht enthalten  
not included

2 Werkzeuge für Dichtungswechsel  
Tools for seal replacement

3

Dichtungssatz			
Seal kit			
Set= 22687			
	Ø16	2x	16730
	Ø36	1x	16817
		1x	17566



z292-53

## HPS III-NVE ▪ 230V

Nadelverschlussysteme mit externem Antrieb  
Valve gate systems with external drive unit

# EWIKON

**19757**

Antrieb **pneumatisch**  
auf dem Verteiler (mitgeschleppt)  
für Düsen mit Nadel-Ø 2 mm  
Einbauhinweise

**19757**

**Pneumatic** drive unit  
placed on manifold (coupled)  
for nozzles with valve pin Ø 2 mm  
Assembly notes

für Massenkunststoffe / Polyolefine bei  
Verarbeitungstemperaturen < 250°C

for bulk plastics / polyolefins at  
processing temperatures < 250°C

- 1 N.00444, 2 x L-Steckverschraubung inklusive
- 2 17484 Kunststoffschlauch  
(bitte separat bestellen)
- 3 19737 Druckstück  
(bitte separat bestellen)
- 4 inkl. 1 x Verdrehsicherung  
des Antriebs
- 5 Kontur gerader Verteiler  
(Maße siehe Übersicht)

- 1 N.00444, 2 x L-Connection included
- 2 17484 Air hose  
(please order separately)
- 3 19737 Pressure pad  
(please order separately)
- 4 1 x Lock against rotation  
for drive unit included
- 5 Contour of straight manifold  
(for dimensions please see overview)

# HPS III-NVE ▪ 230V

Nadelverschlussssysteme mit externem Antrieb  
Valve gate systems with external drive unit

# EWIKON

NVI  
Nadelverschlussdüsen  
Valve gate nozzles

NVE  
Nadelverschlussdüsen  
Valve gate nozzles

NVE  
Antriebsseinheiten  
Drive units

NVE  
Verteilersysteme  
Manifold systems

NVE  
Druckstücke und Zubehör  
Pressure pads and  
accessories

Allgemeine  
Einbauhinweise  
General  
assembly notes

19757

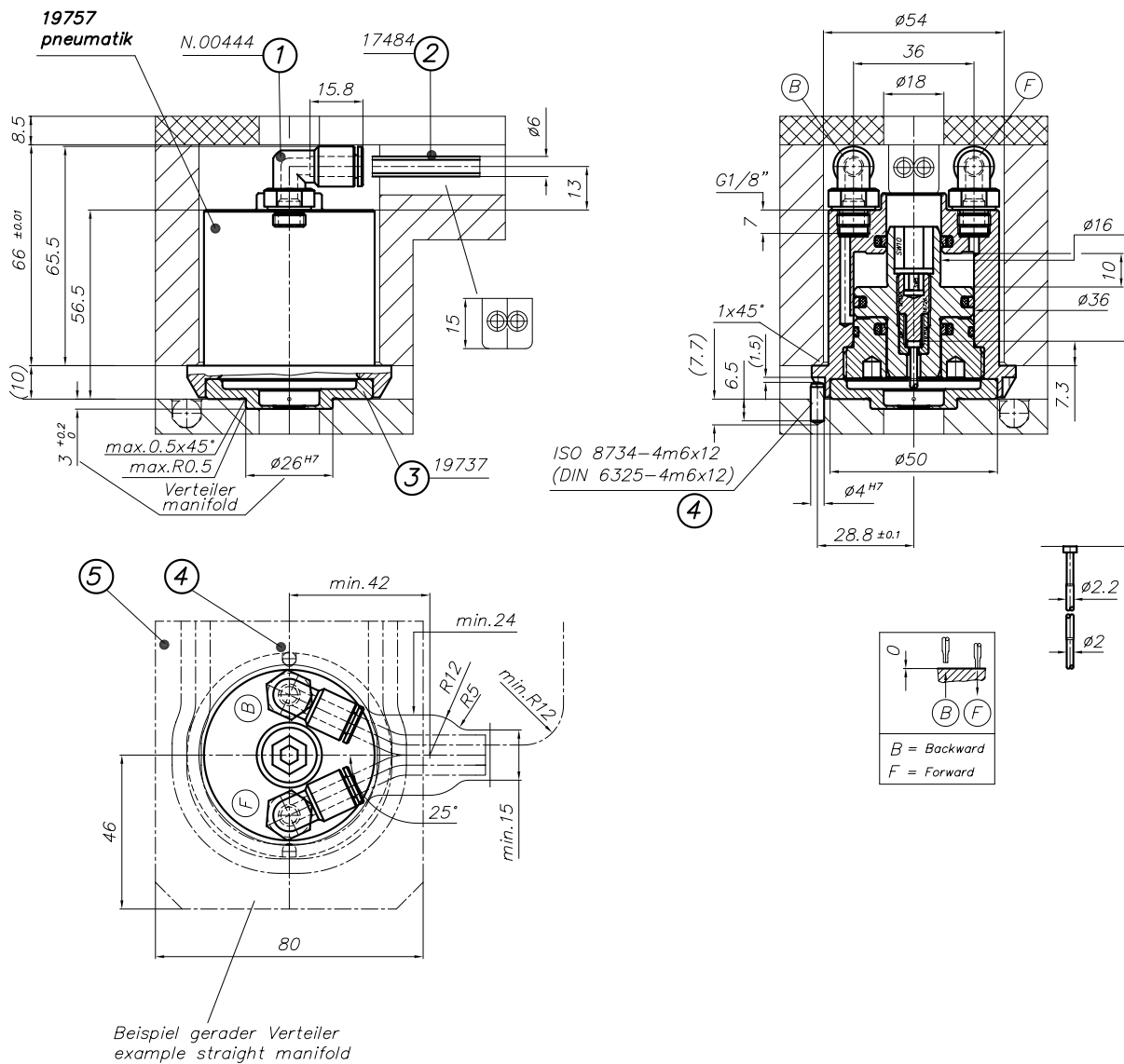
Antrieb **pneumatisch**

auf dem Verteiler (mitgeschleppt)  
für Düsen mit Nadel-Ø 2 mm  
Einbauhinweise

19757

**Pneumatic** drive unit

placed on manifold (coupled)  
for nozzles with valve pin Ø 2 mm  
Assembly notes



z292-10

**HPS III-NVE ▪ 230V**  
Nadelverschlussysteme mit externem Antrieb  
Valve gate systems with external drive unit



**19757**  
Antrieb **pneumatisch**  
auf dem Verteiler (mitgeschleppt)  
für Düsen mit Nadel-Ø 2 mm  
Einbauhinweise

**19757**  
**Pneumatic** drive unit  
placed on manifold (coupled)  
for nozzles with valve pin Ø 2 mm  
Assembly notes

für Massenkunststoffe / Polyolefine bei  
Verarbeitungstemperaturen < 250°C

for bulk plastics / polyolefins at  
processing temperatures < 250°C

- 1      Werkzeugsatz für Montage
- 2      Werkzeugsatz für Dichtungswechsel
- 3      Dichtungssatz

- 1      Tool kit for assembly
- 2      Tool kit for seal replacement
- 3      Seal kit

# HPS III-NVE ▪ 230V

Nadelverschlussysteme mit externem Antrieb  
Valve gate systems with external drive unit

# EWIKON

NVI  
Nadelverschlussdüsen  
Valve gate nozzles

NVE  
Nadelverschlussdüsen  
Valve gate nozzles

NVE  
Antriebsseinheiten  
Drive units  
HPS III

NVE  
Verteilersysteme  
Manifold systems

NVE  
Druckstücke und Zubehör  
Pressure pads and  
accessories

Allgemeine  
Einbauhinweise  
General  
assembly notes

19757

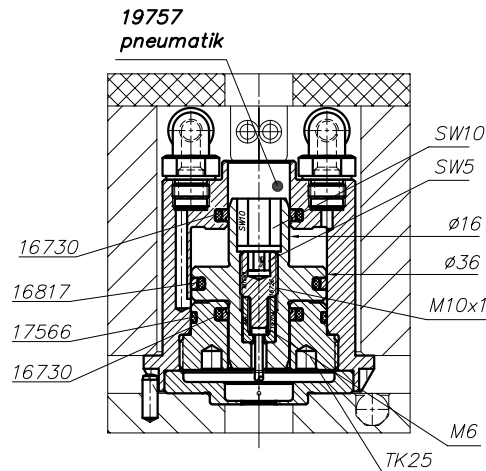
Antrieb **pneumatisch**

auf dem Verteiler (mitgeschleppt)  
für Düsen mit Nadel-Ø 2 mm  
Einbauhinweise

19757

**Pneumatic** drive unit

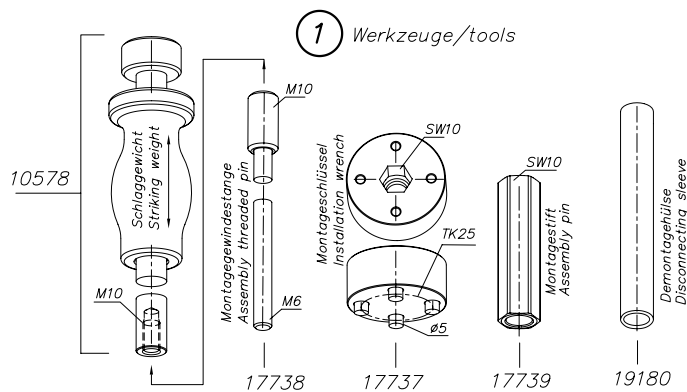
placed on manifold (coupled)  
for nozzles with valve pin Ø 2 mm  
Assembly notes



1

Werkzeuge/tools	
Set= 22782	
17737	
17738	
17739	
19180	

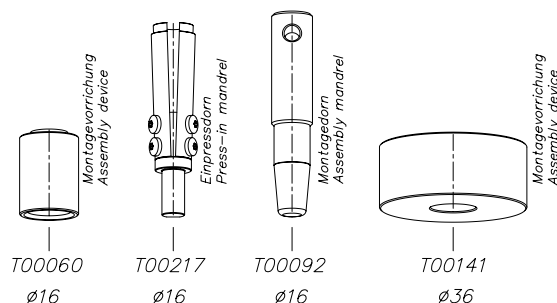
10578 nicht enthalten  
not included



2 Werkzeuge für Dichtungswechsel  
Tools for seal replacement

3

Dichtungssatz Seal kit			
Set= 22687	Ø16	2x	16730
	Ø36	1x	16817
		1x	17566



z292-57

## HPS III-NVE ▪ 230V

Nadelverschlussysteme mit externem Antrieb  
Valve gate systems with external drive unit

# EWIKON

**19758**

Antrieb **pneumatisch**  
auf dem Verteiler (mitgeschleppt)  
für Düsen mit Nadel-Ø 3 mm  
Einbauhinweise

**19758**

**Pneumatic** drive unit  
placed on manifold (coupled)  
for nozzles with valve pin Ø 3 mm  
Assembly notes

für Massenkunststoffe / Polyolefine bei  
Verarbeitungstemperaturen < 250°C

for bulk plastics / polyolefins at  
processing temperatures < 250°C

- 1 N.00444, 2 x L-Steckverschraubung inklusive
- 2 17484 Kunststoffschlauch  
(bitte separat bestellen)
- 3 17906 Druckstück  
(bitte separat bestellen)
- 4 inkl. 1 x Verdrehsicherung  
des Antriebs
- 5 Kontur gerader Verteiler  
(Maße siehe Übersicht)

- 1 N.00444, 2 x L-Connection included
- 2 17484 Air hose  
(please order separately)
- 3 17906 Pressure pad  
(please order separately)
- 4 1 x Lock against rotation  
for drive unit included
- 5 Contour of straight manifold  
(for dimensions please see overview)



# HPS III-NVE ▪ 230V

Nadelverschlussysteme mit externem Antrieb  
Valve gate systems with external drive unit

# EWIKON

NVI  
Nadelverschlussdüsen  
Valve gate nozzles

NVE  
Nadelverschlussdüsen  
Valve gate nozzles

NVE  
Antriebseinheiten  
Drive units  
HPS III

NVE  
Verteilersysteme  
Manifold systems

NVE  
Druckstücke und Zubehör  
Pressure pads and  
accessories

Allgemeine  
Einbauhinweise  
General  
assembly notes

19758

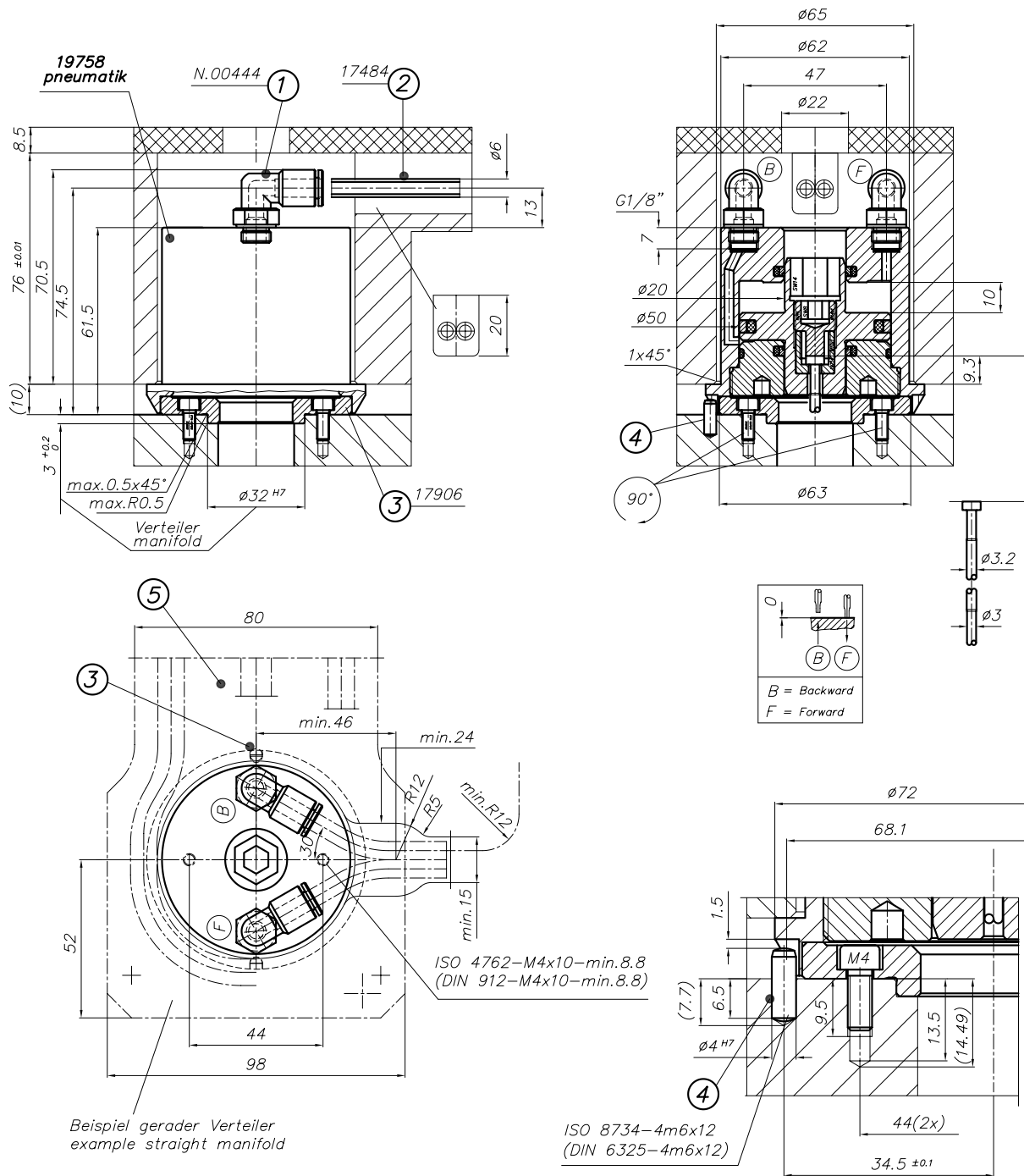
Antrieb **pneumatisch**

auf dem Verteiler (mitgeschleppt)  
für Düsen mit Nadel-Ø 3 mm  
Einbauhinweise

19758

**Pneumatic** drive unit

placed on manifold (coupled)  
for nozzles with valve pin Ø 3 mm  
Assembly notes



z292-19

**HPS III-NVE ▪ 230V**  
Nadelverschlussysteme mit externem Antrieb  
Valve gate systems with external drive unit



**19758**  
Antrieb **pneumatisch**  
auf dem Verteiler (mitgeschleppt)  
für Düsen mit Nadel-Ø 3 mm  
Einbauhinweise

**19758**  
**Pneumatic** drive unit  
placed on manifold (coupled)  
for nozzles with valve pin Ø 3 mm  
Assembly notes

für Massenkunststoffe / Polyolefine bei  
Verarbeitungstemperaturen < 250°C

for bulk plastics / polyolefins at  
processing temperatures < 250°C

- 1      Werkzeugsatz für Montage
- 2      Werkzeugsatz für Dichtungswechsel
- 3      Dichtungssatz

- 1      Tool kit for assembly
- 2      Tool kit for seal replacement
- 3      Seal kit

# HPS III-NVE ▪ 230V

Nadelverschlussssysteme mit externem Antrieb  
Valve gate systems with external drive unit

# EWIKON

NVI  
Nadelverschlussdüsen  
Valve gate nozzles

NVE  
Nadelverschlussdüsen  
Valve gate nozzles

NVE  
Antriebsseinheiten  
Drive units  
HPS III

NVE  
Verteilersysteme  
Manifold systems

NVE  
Druckstücke und Zubehör  
Pressure pads and  
accessories

Allgemeine  
Einbauhinweise  
General  
assembly notes

19758

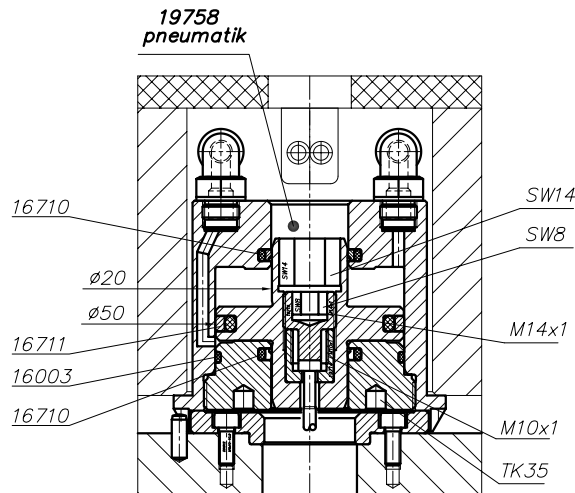
Antrieb **pneumatisch**

auf dem Verteiler (mitgeschleppt)  
für Düsen mit Nadel-Ø 3 mm  
Einbauhinweise

19758

**Pneumatic** drive unit

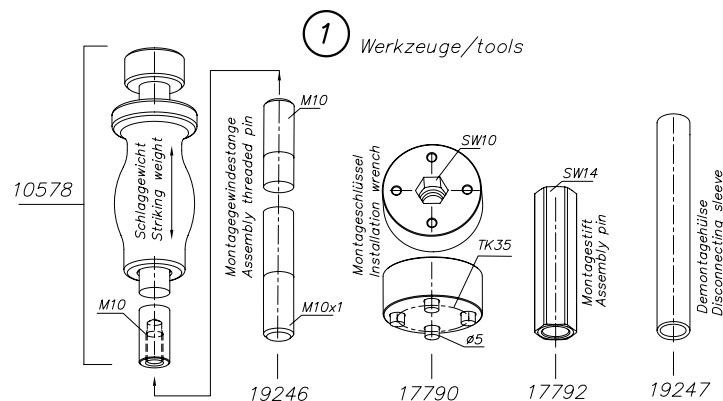
placed on manifold (coupled)  
for nozzles with valve pin Ø 3 mm  
Assembly notes



1

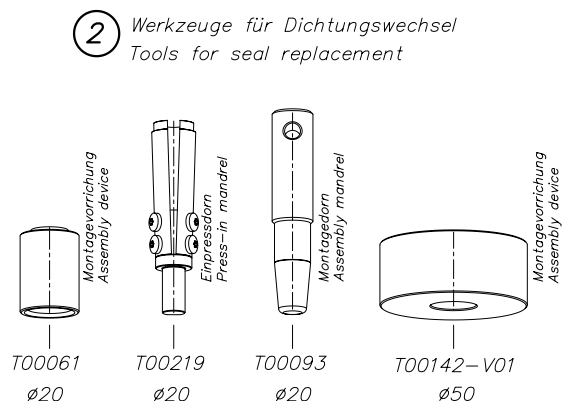
Werkzeuge/tools	
Set= 22783	
17790	
17792	
19246	
19247	

10578 nicht enthalten  
not included



3

Dichtungssatz			
Seal kit			
Set= 22691			
Ø20	1x	16003	
Ø50	2x	16710	
	1x	16711	



z292-61

## HPS III-NVE ▪ 230V

Nadelverschlussysteme mit externem Antrieb  
Valve gate systems with external drive unit

# EWIKON

**19759**

Antrieb **pneumatisch**  
auf dem Verteiler (mitgeschleppt)  
für Düsen mit Nadel-Ø 4 mm  
Einbauhinweise

**19759**

**Pneumatic** drive unit  
placed on manifold (coupled)  
for nozzles with valve pin Ø 4 mm  
Assembly notes

für Massenkunststoffe / Polyolefine bei  
Verarbeitungstemperaturen < 250°C

for bulk plastics / polyolefins at  
processing temperatures < 250°C

- 1 N.00452, 2 x L-Steckverschraubung inklusive
- 2 17450 Kunststoffschlauch  
(bitte separat bestellen)
- 3 17908 Druckstück  
(bitte separat bestellen)
- 4 inkl. 1 x Verdrehsicherung  
des Antriebs
- 5 Kontur gerader Verteiler  
(Maße siehe Übersicht)

- 1 N.00452, 2 x L-Connection included
- 2 17450 Air hose  
(please order separately)
- 3 17908 Pressure pad  
(please order separately)
- 4 1 x Lock against rotation  
for drive unit included
- 5 Contour of straight manifold  
(for dimensions please see overview)

# HPS III-NVE ▪ 230V

Nadelverschlussysteme mit externem Antrieb  
Valve gate systems with external drive unit

# EWIKON

NVI  
Nadelverschlussdüsen  
Valve gate nozzles

NVE  
Nadelverschlussdüsen  
Valve gate nozzles

NVE  
Antriebseinheiten  
Drive units

NVE  
Verteilersysteme  
Manifold systems

NVE  
Druckstücke und Zubehör  
Pressure pads and  
accessories

Allgemeine  
Einbauhinweise  
General  
assembly notes

19759

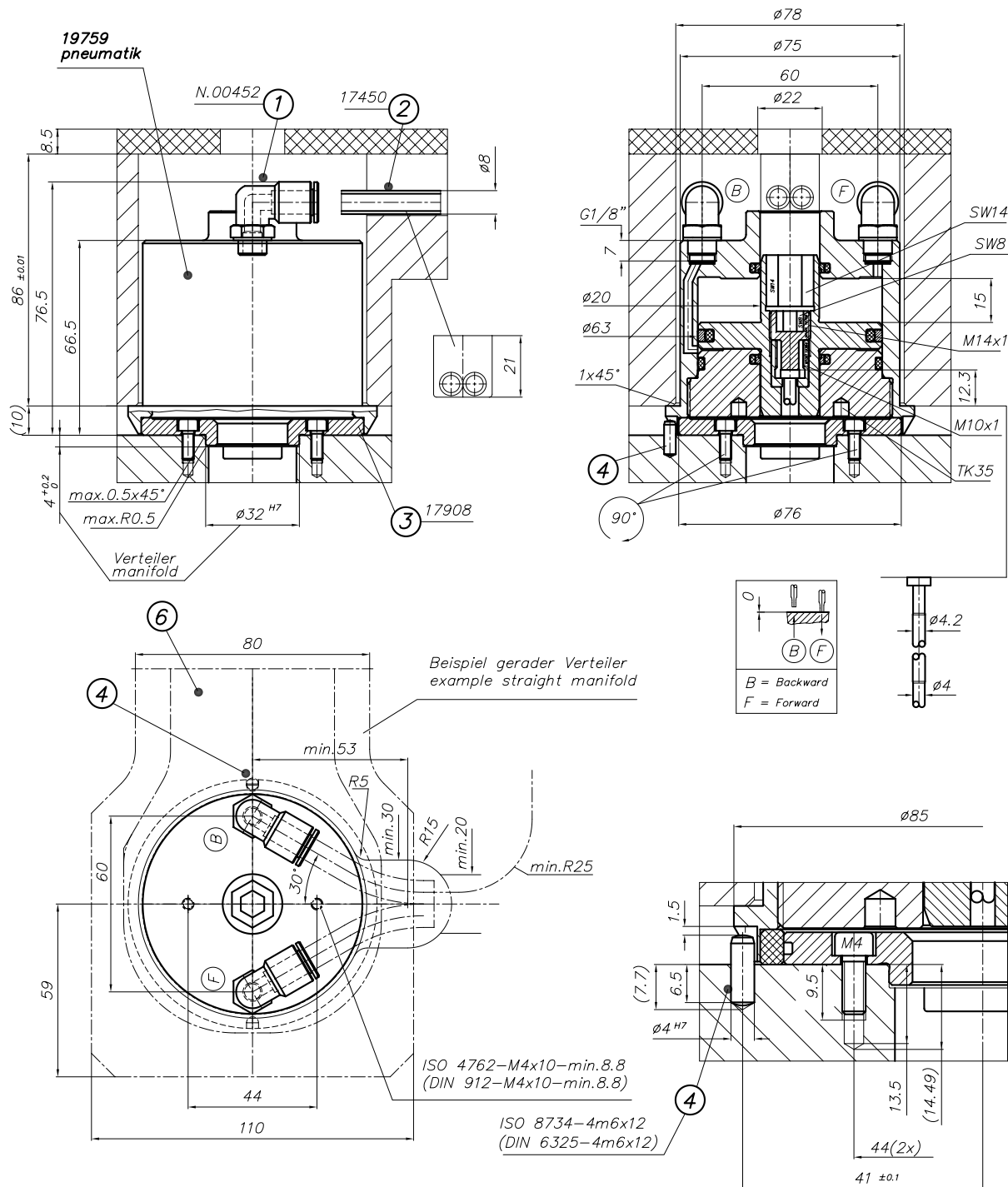
Antrieb **pneumatisch**

auf dem Verteiler (mitgeschleppt)  
für Düsen mit Nadel-Ø 4 mm  
Einbauhinweise

19759

**Pneumatic** drive unit

placed on manifold (coupled)  
for nozzles with valve pin Ø 4 mm  
Assembly notes



## HPS III-NVE ▪ 230V

Nadelverschlussysteme mit externem Antrieb  
Valve gate systems with external drive unit

# EWIKON

19759

Antrieb **pneumatisch**  
auf dem Verteiler (mitgeschleppt)  
für Düsen mit Nadel-Ø 4 mm  
Einbauhinweise

19759

**Pneumatic** drive unit  
placed on manifold (coupled)  
for nozzles with valve pin Ø 4 mm  
Assembly notes

für Massenkunststoffe / Polyolefine bei  
Verarbeitungstemperaturen < 250°C

for bulk plastics / polyolefins at  
processing temperatures < 250°C

- 1      Werkzeugsatz für Montage
- 2      Werkzeugsatz für Dichtungswechsel
- 3      Dichtungssatz

- 1      Tool kit for assembly
- 2      Tool kit for seal replacement
- 3      Seal kit

# HPS III-NVE ▪ 230V

Nadelverschlussysteme mit externem Antrieb  
Valve gate systems with external drive unit

# EWIKON

NVI  
Nadelverschlussdüsen  
Valve gate nozzles

NVE  
Nadelverschlussdüsen  
Valve gate nozzles

NVE  
Antriebsseinheiten  
Drive units  
HPS III

NVE  
Verteilersysteme  
Manifold systems

NVE  
Druckstücke und Zubehör  
Pressure pads and  
accessories

Allgemeine  
Einbauhinweise  
General  
assembly notes

19759

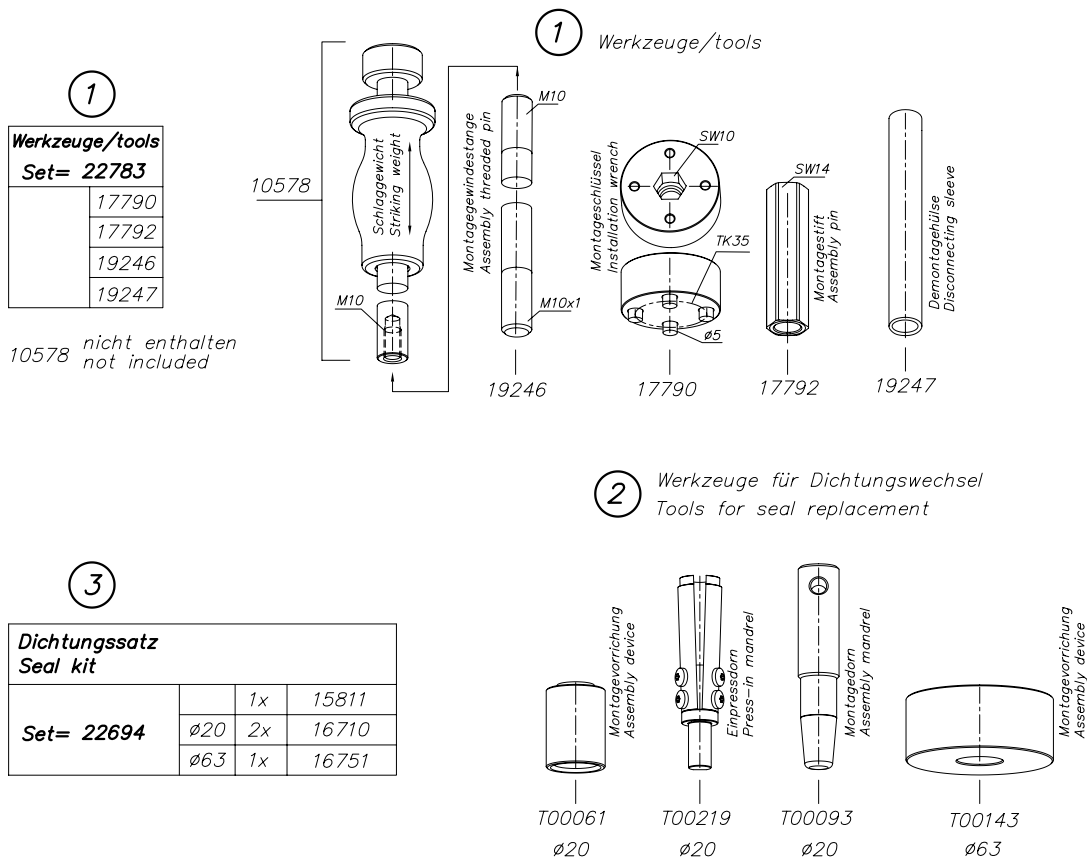
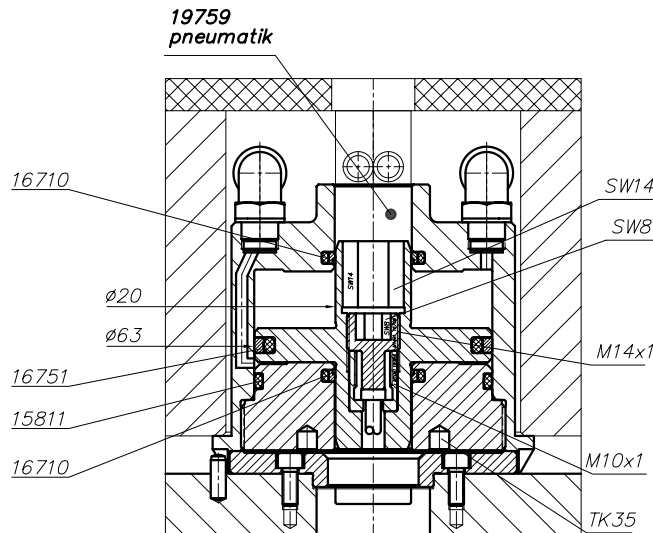
Antrieb **pneumatisch**

auf dem Verteiler (mitgeschleppt)  
für Düsen mit Nadel-Ø 4 mm  
Einbauhinweise

19759

**Pneumatic** drive unit

placed on manifold (coupled)  
for nozzles with valve pin Ø 4 mm  
Assembly notes



z292-65

## HPS III-NVE ▪ 230V

Nadelverschlussysteme mit externem Antrieb  
Valve gate systems with external drive unit

# EWIKON

**19765**

Antrieb **pneumatisch**  
auf dem Verteiler (mitgeschleppt)  
für Düsen mit Nadel-Ø 1,5 mm  
Einbauhinweise

**19765**

**Pneumatic** drive unit  
placed on manifold (coupled)  
for nozzles with valve pin Ø 1.5 mm  
Assembly notes

für Verarbeitungstemperaturen  $\geq 250^{\circ}\text{C}$

for processing temperatures  $\geq 250^{\circ}\text{C}$

- 1 19119  
2 x Winkelschwenkverschraubung inkl.
- 2 19718 Druckstück mit Keramikring  
(bitte separat bestellen)
- 3 inkl. 1 x Verdrehsicherung  
des Antriebs
- 4 19126 Anschluss  $0^{\circ}$   
(bitte separat bestellen)  
alternativ:  
N.00501 Anschluss  $45^{\circ}$  oder  
19127 Anschluss  $90^{\circ}$   
(siehe Kapitel "Zubehör")
- 5 N.00576 Hochdruckschlauch  
(bitte separat bestellen,  
siehe Kapitel "Zubehör")
- 6 Kontur gerader Verteiler (Beispiel)
- 7 Beispiel:  
minimale Ausfräsung für Anschluss  $0^{\circ}$   
(Pos. 4)

- 1 19119  
2 x Pivoting threaded pipe angle included
- 2 19718 Pressure pad with ceramic ring  
(please order separately)
- 3 1 x Lock against rotation  
for drive unit included
- 4 19126 Connector  $0^{\circ}$   
(please order separately)  
alternatively:  
N.00501 Connector  $45^{\circ}$  or  
19127 Connector  $90^{\circ}$   
(please see chapter "Accessories")
- 5 N.00576 High-pressure hose  
(please order separately,  
see chapter "Accessories")
- 6 Contour of straight manifold (example)
- 7 Beispiel:  
Minimum recess for connector  $0^{\circ}$   
(pos. 4)



## Nadelverschlussysteme mit externem Antrieb

### Valve gate systems with external drive unit

# EWIKON

**NVI**  
Nadelverschlussdüsen  
Valve gate nozzles

**NVE**  
Nadelverschlussdüsen  
Valve gate nozzles

**NVE**  
Antriebseinheiten  
Drive units

**NVE**  
Verteilersysteme  
Manifold systems

**NVE**  
Druckstücke und Zubehör  
Pressure pads and  
accessories

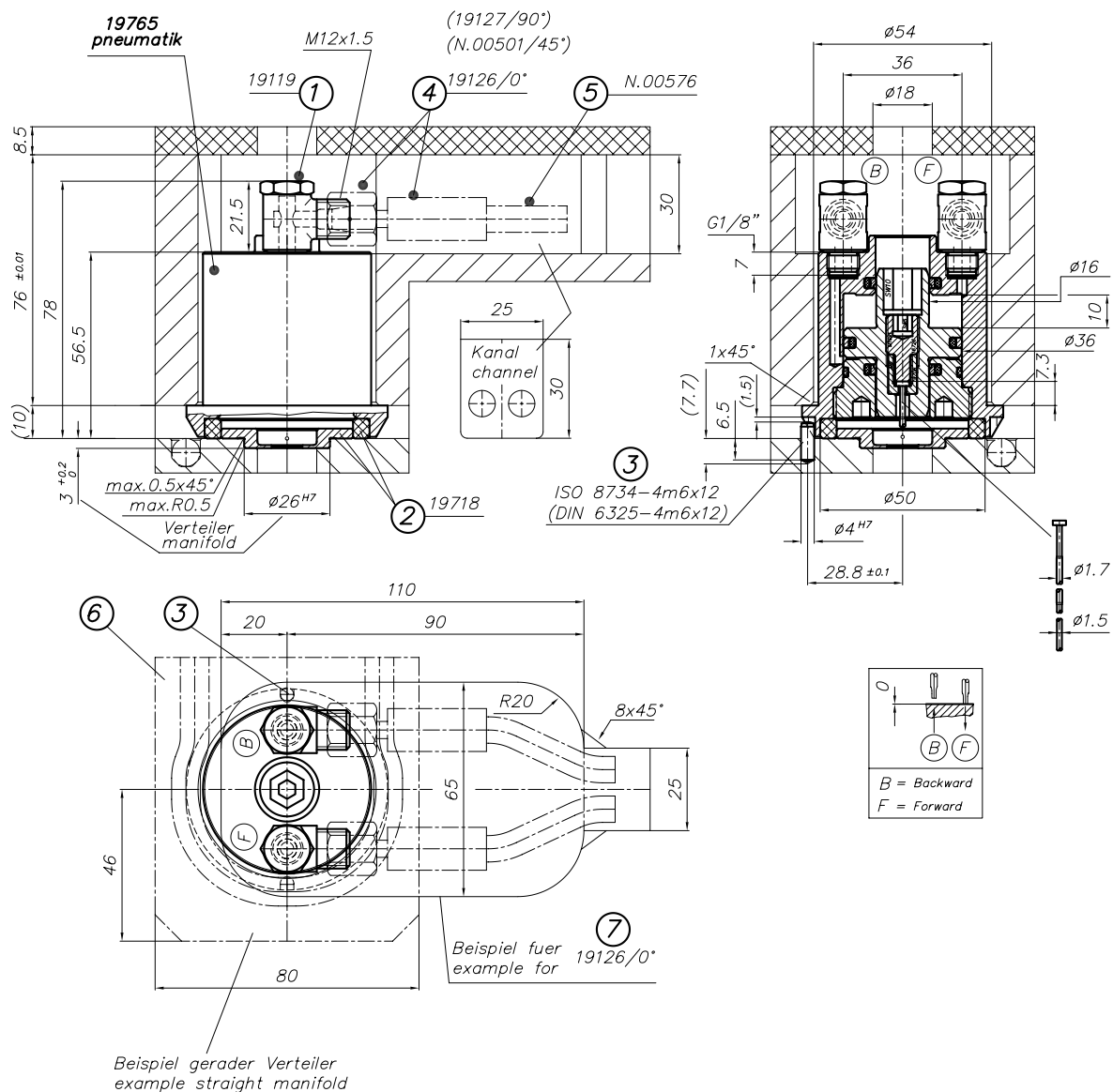
Allgemeine  
 Einbauhinweise  
 General  
 assembly notes

# 19765

**Antrieb pneumatisch  
auf dem Verteiler (mitgeschleppt)  
für Düsen mit Nadel-Ø 1,5 mm  
Einbauhinweise**

# 19765

**Pneumatic** drive unit  
placed on manifold (coupled)  
for nozzles with valve pin Ø 1.5 mm  
Assembly notes



z292-03

**HPS III-NVE ▪ 230V**  
Nadelverschlussysteme mit externem Antrieb  
Valve gate systems with external drive unit



**19765**  
Antrieb **pneumatisch**  
auf dem Verteiler (mitgeschleppt)  
für Düsen mit Nadel-Ø 1,5 mm  
Einbauhinweise

**19765**  
**Pneumatic** drive unit  
placed on manifold (coupled)  
for nozzles with valve pin Ø 1.5 mm  
Assembly notes

für Verarbeitungstemperaturen ≥ 250°C

for processing temperatures ≥ 250°C

- 1      Werkzeugsatz für Montage
- 2      Werkzeugsatz für Dichtungswechsel
- 3      Dichtungssatz

- 1      Tool kit for assembly
- 2      Tool kit for seal replacement
- 3      Seal kit

# HPS III-NVE ▪ 230V

Nadelverschlussysteme mit externem Antrieb  
Valve gate systems with external drive unit

# EWIKON

NVI  
Nadelverschlussdüsen  
Valve gate nozzles

NVE  
Nadelverschlussdüsen  
Valve gate nozzles

NVE  
Antriebsseinheiten  
Drive units  
HPS III

NVE  
Verteilersysteme  
Manifold systems

NVE  
Druckstücke und Zubehör  
Pressure pads and  
accessories

Allgemeine  
Einbauhinweise  
General  
assembly notes

19765

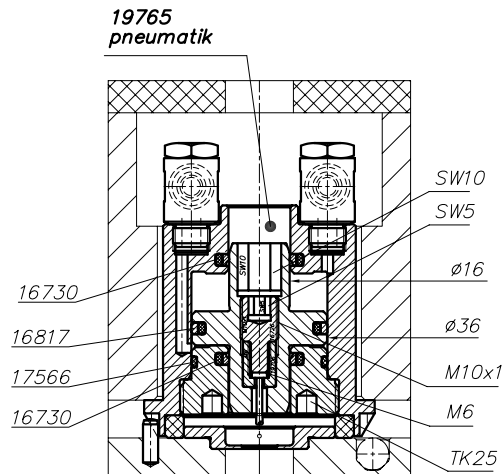
Antrieb **pneumatisch**

auf dem Verteiler (mitgeschleppt)  
für Düsen mit Nadel-Ø 1,5 mm  
Einbauhinweise

19765

**Pneumatic** drive unit

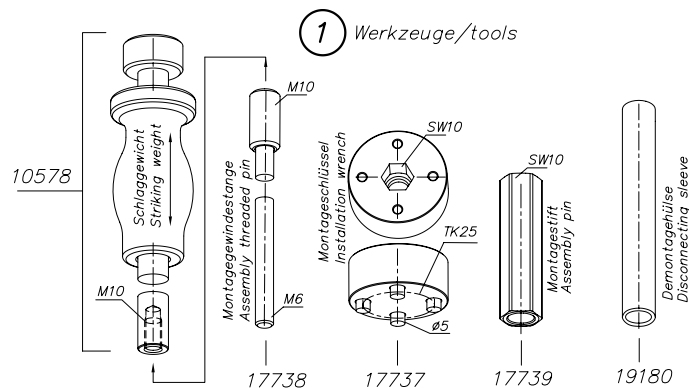
placed on manifold (coupled)  
for nozzles with valve pin Ø 1.5 mm  
Assembly notes



1

Werkzeuge/tools			
Set= 22782			
	17737		
	17738		
	17739		
	19180		

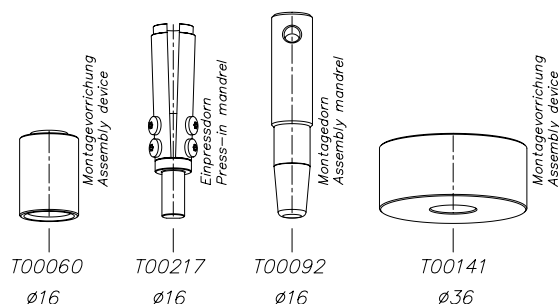
10578 nicht enthalten  
not included



2 Werkzeuge für Dichtungswechsel  
Tools for seal replacement

3

Dichtungssatz			
Seal kit			
Set= 22687			
	Ø16	2x	16730
	Ø36	1x	16817
		1x	17566



z292-52

## HPS III-NVE ▪ 230V

Nadelverschlussysteme mit externem Antrieb  
Valve gate systems with external drive unit

# EWIKON

19766

Antrieb **pneumatisch**  
auf dem Verteiler (mitgeschleppt)  
für Düsen mit Nadel-Ø 2 mm  
Einbauhinweise

für Verarbeitungstemperaturen  $\geq 250^{\circ}\text{C}$

19766

**Pneumatic** drive unit  
placed on manifold (coupled)  
for nozzles with valve pin Ø 2 mm  
Assembly notes

for processing temperatures  $\geq 250^{\circ}\text{C}$

- 1 19119  
2 x Winkelschwenkverschraubung inkl.
- 2 19718 Druckstück mit Keramikring  
(bitte separat bestellen)
- 3 inkl. 1 x Verdrehsicherung  
des Antriebs
- 4 19126 Anschluss  $0^{\circ}$   
(bitte separat bestellen)  
alternativ:  
N.00501 Anschluss  $45^{\circ}$  oder  
19127 Anschluss  $90^{\circ}$   
(siehe Kapitel "Zubehör")
- 5 N.00576 Hochdruckschlauch  
(bitte separat bestellen,  
siehe Kapitel "Zubehör")
- 6 Kontur gerader Verteiler (Beispiel)
- 7 Beispiel:  
minimale Ausfräsung für Anschluss  $0^{\circ}$   
(Pos. 4)

- 1 19119  
2 x Pivoting threaded pipe angle included
- 2 19718 Pressure pad with ceramic ring  
(please order separately)
- 3 1 x Lock against rotation  
for drive unit included
- 4 19126 Connector  $0^{\circ}$   
(please order separately)  
alternatively:  
N.00501 Connector  $45^{\circ}$  or  
19127 Connector  $90^{\circ}$   
(please see chapter "Accessories")
- 5 N.00576 High-pressure hose  
(please order separately,  
see chapter "Accessories")
- 6 Contour of straight manifold (example)
- 7 Beispiel:  
Minimum recess for connector  $0^{\circ}$   
(pos. 4)

# HPS III-NVE ▪ 230V

Nadelverschlussysteme mit externem Antrieb  
Valve gate systems with external drive unit

# EWIKON

NVI  
Nadelverschlussdüsen  
Valve gate nozzles

NVE  
Nadelverschlussdüsen  
Valve gate nozzles

NVE  
Antriebsseinheiten  
Drive units

NVE  
Verteilersysteme  
Manifold systems

NVE  
Druckstücke und Zubehör  
Pressure pads and  
accessories

Allgemeine  
Einbauhinweise  
General  
assembly notes

19766

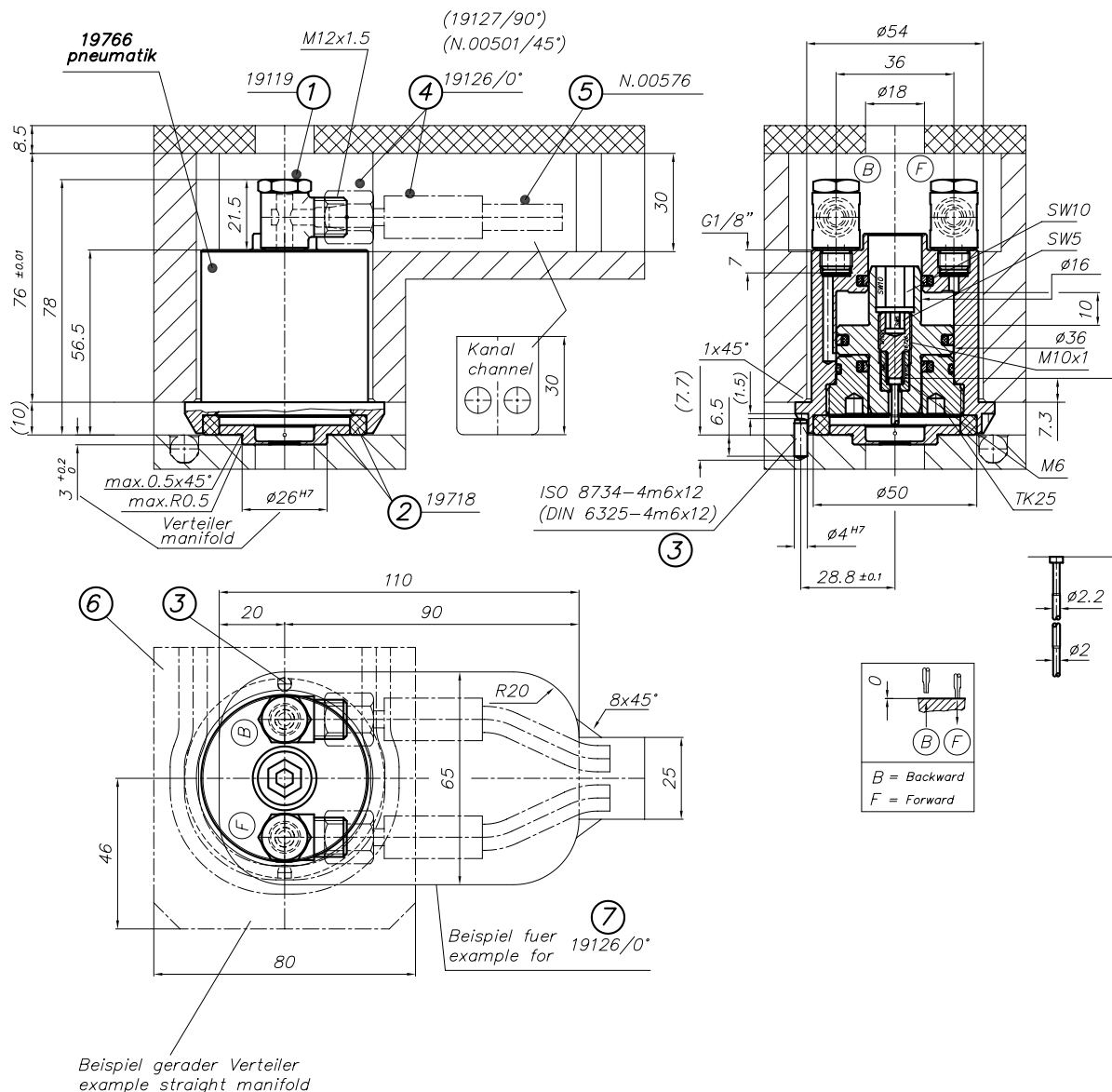
Antrieb **pneumatisch**

auf dem Verteiler (mitgeschleppt)  
für Düsen mit Nadel-Ø 2 mm  
Einbauhinweise

19766

**Pneumatic** drive unit

placed on manifold (coupled)  
for nozzles with valve pin Ø 2 mm  
Assembly notes



z292-09

**HPS III-NVE ▪ 230V**  
Nadelverschlussysteme mit externem Antrieb  
Valve gate systems with external drive unit



**19766**  
Antrieb **pneumatisch**  
auf dem Verteiler (mitgeschleppt)  
für Düsen mit Nadel-Ø 2 mm  
Einbauhinweise

**19766**  
**Pneumatic** drive unit  
placed on manifold (coupled)  
for nozzles with valve pin Ø 2 mm  
Assembly notes

für Verarbeitungstemperaturen ≥ 250°C

for processing temperatures ≥ 250°C

- 1      Werkzeugsatz für Montage
- 2      Werkzeugsatz für Dichtungswechsel
- 3      Dichtungssatz

- 1      Tool kit for assembly
- 2      Tool kit for seal replacement
- 3      Seal kit

# HPS III-NVE ▪ 230V

Nadelverschlussysteme mit externem Antrieb  
Valve gate systems with external drive unit

# EWIKON

NVI  
Nadelverschlussdüsen  
Valve gate nozzles

NVE  
Nadelverschlussdüsen  
Valve gate nozzles

NVE  
Antriebsseinheiten  
Drive units  
HPS III

NVE  
Verteilersysteme  
Manifold systems

NVE  
Druckstücke und Zubehör  
Pressure pads and  
accessories

Allgemeine  
Einbauhinweise  
General  
assembly notes

19766

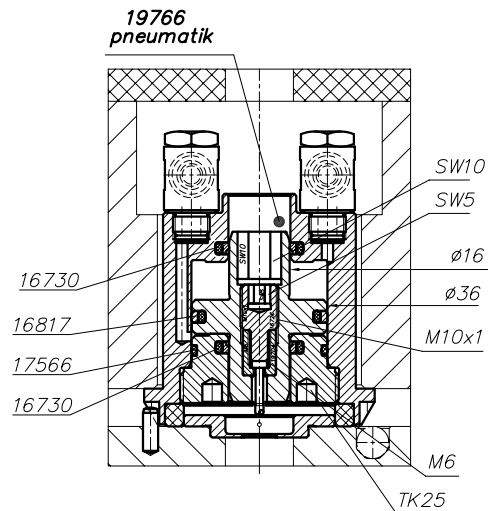
Antrieb **pneumatisch**

auf dem Verteiler (mitgeschleppt)  
für Düsen mit Nadel-Ø 2 mm  
Einbauhinweise

19766

**Pneumatic** drive unit

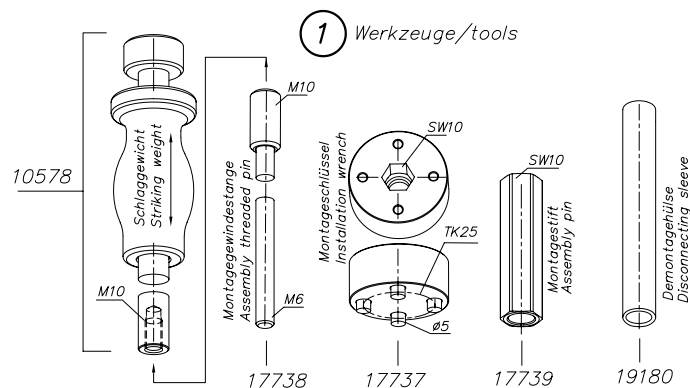
placed on manifold (coupled)  
for nozzles with valve pin Ø 2 mm  
Assembly notes



1

Werkzeuge/tools			
Set= 22782			
	17737		
	17738		
	17739		
	19180		

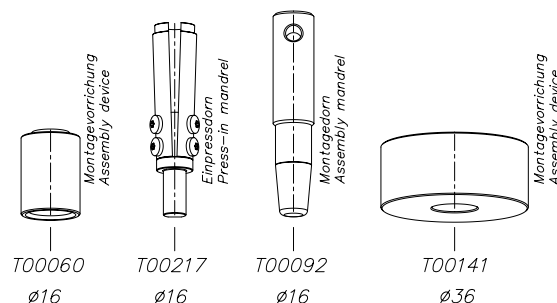
10578 nicht enthalten  
not included



2 Werkzeuge für Dichtungswechsel  
Tools for seal replacement

3

Dichtungssatz Seal kit			
Set= 22687			
	Ø 16	2x	16730
	Ø 36	1x	16817
		1x	17566



z292-56

## HPS III-NVE ▪ 230V

Nadelverschlussysteme mit externem Antrieb  
Valve gate systems with external drive unit

# EWIKON

19767

Antrieb **pneumatisch**  
auf dem Verteiler (mitgeschleppt)  
für Düsen mit Nadel-Ø 3 mm  
Einbauhinweise

für Verarbeitungstemperaturen  $\geq 250^{\circ}\text{C}$

19767

**Pneumatic** drive unit  
placed on manifold (coupled)  
for nozzles with valve pin Ø 3 mm  
Assembly notes

for processing temperatures  $\geq 250^{\circ}\text{C}$

- 1 19119  
2 x Winkelschwenkverschraubung inkl.
- 2 19116 Druckstück mit Keramikring  
(bitte separat bestellen)
- 3 inkl. 1 x Verdrehsicherung  
des Antriebs
- 4 19126 Anschluss  $0^{\circ}$   
(bitte separat bestellen)  
alternativ:  
N.00501 Anschluss  $45^{\circ}$  oder  
19127 Anschluss  $90^{\circ}$   
(siehe Kapitel "Zubehör")
- 5 N.00576 Hochdruckschlauch  
(bitte separat bestellen,  
siehe Kapitel "Zubehör")
- 6 Kontur gerader Verteiler (Beispiel)
- 7 Beispiel:  
minimale Ausfräsung für Anschluss  $0^{\circ}$   
(Pos. 4)

- 1 19119  
2 x Pivoting threaded pipe angle included
- 2 19116 Pressure pad with ceramic ring  
(please order separately)
- 3 1 x Lock against rotation  
for drive unit included
- 4 19126 Connector  $0^{\circ}$   
(please order separately)  
alternatively:  
N00501 Connector  $45^{\circ}$  or  
19127 Connector  $90^{\circ}$   
(please see chapter "Accessories")
- 5 N.00576 High-pressure hose  
(please order separately,  
see chapter "Accessories")
- 6 Contour of straight manifold (example)
- 7 Example:  
Minimum recess for connector  $0^{\circ}$   
(pos. 4)





**HPS III-NVE ▪ 230V**  
Nadelverschlussysteme mit externem Antrieb  
Valve gate systems with external drive unit



**19767**  
Antrieb **pneumatisch**  
auf dem Verteiler (mitgeschleppt)  
für Düsen mit Nadel-Ø 3 mm  
Einbauhinweise

**19767**  
**Pneumatic** drive unit  
placed on manifold (coupled)  
for nozzles with valve pin Ø 3 mm  
Assembly notes

für Verarbeitungstemperaturen ≥ 250°C

for processing temperatures ≥ 250°C

- 1      Werkzeugsatz für Montage
- 2      Werkzeugsatz für Dichtungswechsel
- 3      Dichtungssatz

- 1      Tool kit for assembly
- 2      Tool kit for seal replacement
- 3      Seal kit

# HPS III-NVE ▪ 230V

Nadelverschlussysteme mit externem Antrieb  
Valve gate systems with external drive unit

# EWIKON

NVI  
Nadelverschlussdüsen  
Valve gate nozzles

NVE  
Nadelverschlussdüsen  
Valve gate nozzles

NVE  
Antriebsseinheiten  
Drive units  
HPS III

NVE  
Verteilersysteme  
Manifold systems

NVE  
Druckstücke und Zubehör  
Pressure pads and  
accessories

Allgemeine  
Einbauhinweise  
General  
assembly notes

19767

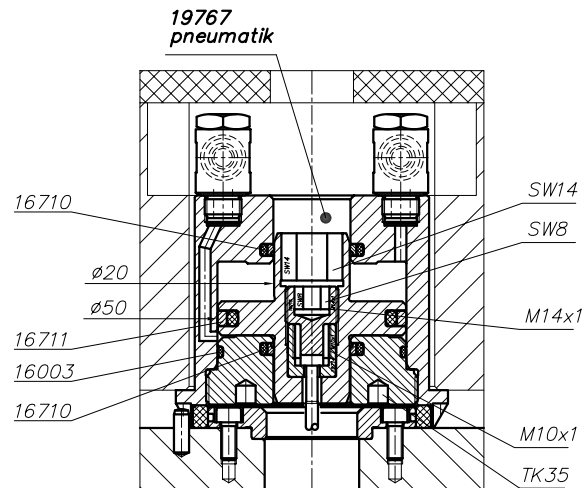
Antrieb **pneumatisch**

auf dem Verteiler (mitgeschleppt)  
für Düsen mit Nadel-Ø 3 mm  
Einbauhinweise

19767

**Pneumatic** drive unit

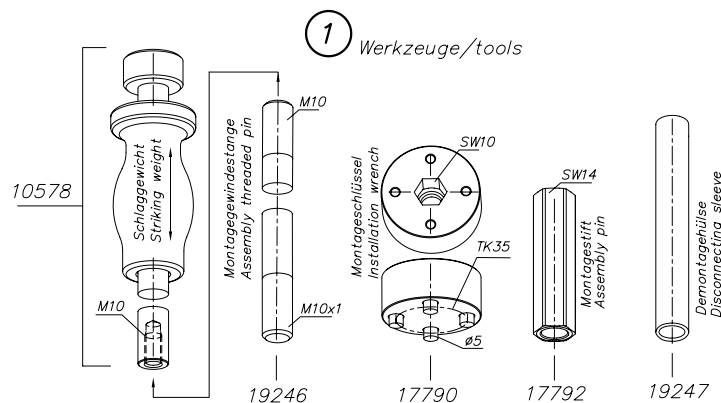
placed on manifold (coupled)  
for nozzles with valve pin Ø 3 mm  
Assembly notes



1

Werkzeuge/tools			
Set= 22783			
		17790	
		17792	
		19246	
		19247	

10578 nicht enthalten  
not included

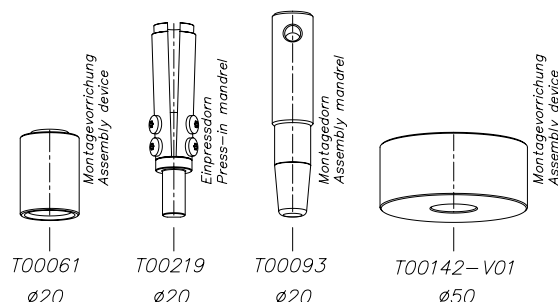


2

Werkzeuge für Dichtungswechsel  
Tools for seal replacement

3

Dichtungssatz Seal kit			
Set= 22691			
	1x	16003	
	Ø20 2x	16710	
	Ø50 1x	16711	



z292-60

## HPS III-NVE ▪ 230V

Nadelverschlussysteme mit externem Antrieb  
Valve gate systems with external drive unit

# EWIKON

19768

Antrieb **pneumatisch**  
auf dem Verteiler (mitgeschleppt)  
für Düsen mit Nadel-Ø 4 mm  
Einbauhinweise

für Verarbeitungstemperaturen  $\geq 250^{\circ}\text{C}$

19768

**Pneumatic** drive unit  
placed on manifold (coupled)  
for nozzles with valve pin Ø 4 mm  
Assembly notes

for processing temperatures  $\geq 250^{\circ}\text{C}$

- 1 19119  
2 x Winkelschwenkverschraubung inkl.
- 2 19118 Druckstück mit Keramikring  
(bitte separat bestellen)
- 3 inkl. 1 x Verdrehsicherung  
des Antriebs
- 4 19126 Anschluss  $0^{\circ}$   
(bitte separat bestellen)  
alternativ:  
N.00501 Anschluss  $45^{\circ}$  oder  
19127 Anschluss  $90^{\circ}$   
(siehe Kapitel "Zubehör")
- 5 N.00576 Hochdruckschlauch  
(bitte separat bestellen,  
siehe Kapitel "Zubehör")
- 6 Kontur gerader Verteiler (Beispiel)
- 7 Beispiel:  
minimale Ausfräsung für Anschluss  $0^{\circ}$   
(Pos. 4)

- 1 19119  
2 x Pivoting threaded pipe angle included
- 2 19118 Pressure pad with ceramic ring  
(please order separately)
- 3 1 x Lock against rotation  
for drive unit included
- 4 19126 Connector  $0^{\circ}$   
(please order separately)  
alternatively:  
N.00501 Connector  $45^{\circ}$  or  
19127 Connector  $90^{\circ}$   
(please see chapter "Accessories")
- 5 N.00576 High-pressure hose  
(please order separately,  
see chapter "Accessories")
- 6 Contour of straight manifold (example)
- 7 Example:  
Minimum recess for connector  $0^{\circ}$   
(pos. 4)

# HPS III-NVE ▪ 230V

Nadelverschlussysteme mit externem Antrieb  
Valve gate systems with external drive unit

# EWIKON

NVI  
Nadelverschlussdüsen  
Valve gate nozzles

NVE  
Nadelverschlussdüsen  
Valve gate nozzles

NVE  
Antriebsseinheiten  
Drive units  
HPS III

NVE  
Verteilersysteme  
Manifold systems

NVE  
Druckstücke und Zubehör  
Pressure pads and  
accessories

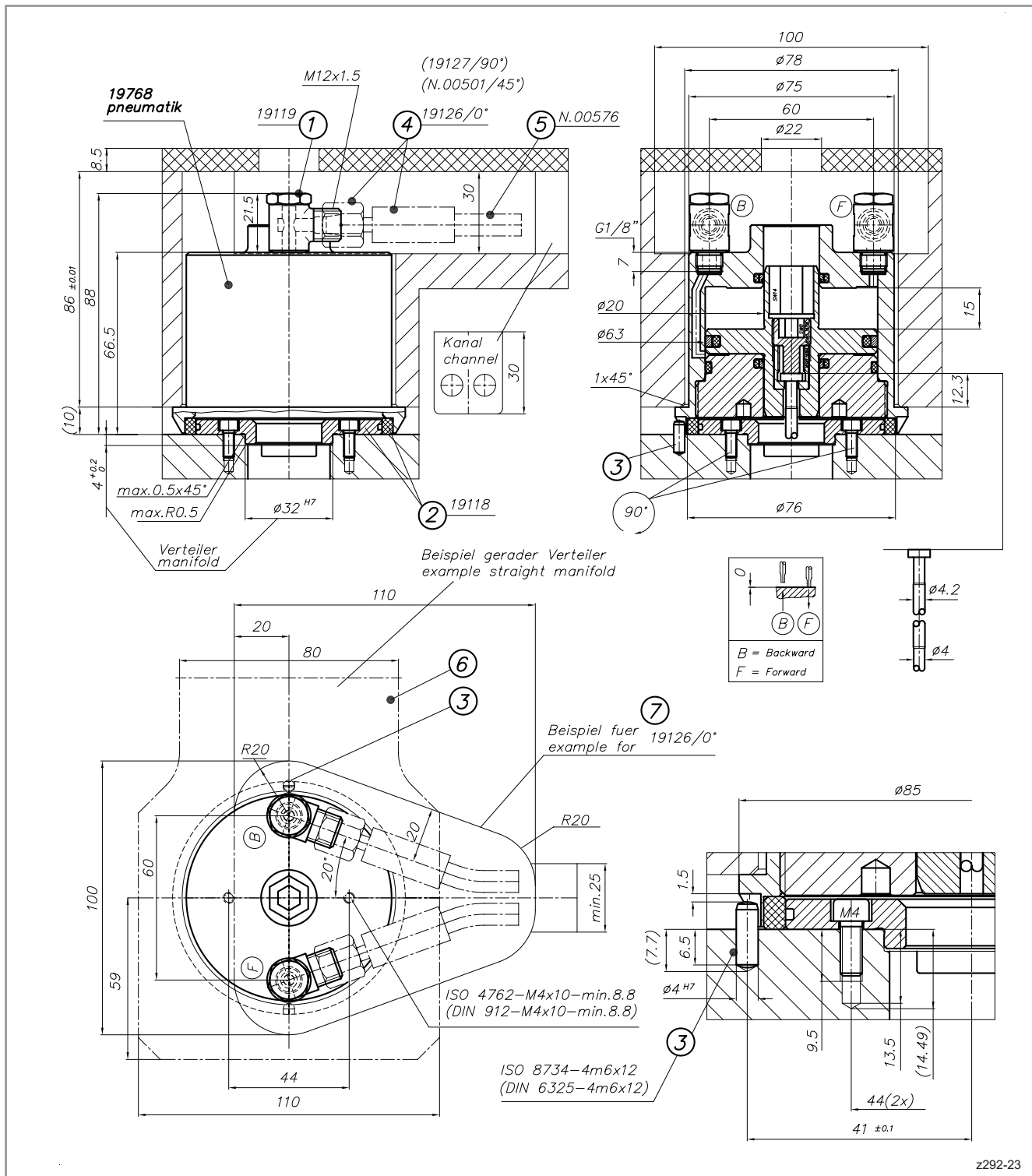
Allgemeine  
Einbauhinweise  
General  
assembly notes

19768

Antrieb **pneumatisch**  
auf dem Verteiler (mitgeschleppt)  
für Düsen mit Nadel-Ø 4 mm  
Einbauhinweise

19768

**Pneumatic** drive unit  
placed on manifold (coupled)  
for nozzles with valve pin Ø 4 mm  
Assembly notes



**HPS III-NVE ▪ 230V**  
Nadelverschlussysteme mit externem Antrieb  
Valve gate systems with external drive unit



**19768**  
**Antrieb pneumatisch**  
**auf dem Verteiler (mitgeschleppt)**  
**für Düsen mit Nadel-Ø 4 mm**  
**Einbauhinweise**

**19768**  
**Pneumatic drive unit**  
**placed on manifold (coupled)**  
**for nozzles with valve pin Ø 4 mm**  
**Assembly notes**

für Verarbeitungstemperaturen ≥ 250°C

for processing temperatures ≥ 250°C

- 1      **Werkzeugsatz für Montage**
- 2      **Werkzeugsatz für Dichtungswechsel**
- 3      **Dichtungssatz**

- 1      **Tool kit for assembly**
- 2      **Tool kit for seal replacement**
- 3      **Seal kit**

# HPS III-NVE ▪ 230V

Nadelverschlussysteme mit externem Antrieb  
Valve gate systems with external drive unit

# EWIKON

NVI  
Nadelverschlussdüsen  
Valve gate nozzles

NVE  
Nadelverschlussdüsen  
Valve gate nozzles

NVE  
Antriebsseinheiten  
Drive units  
HPS III

NVE  
Verteilersysteme  
Manifold systems

NVE  
Druckstücke und Zubehör  
Pressure pads and  
accessories

Allgemeine  
Einbauhinweise  
General  
assembly notes

19768

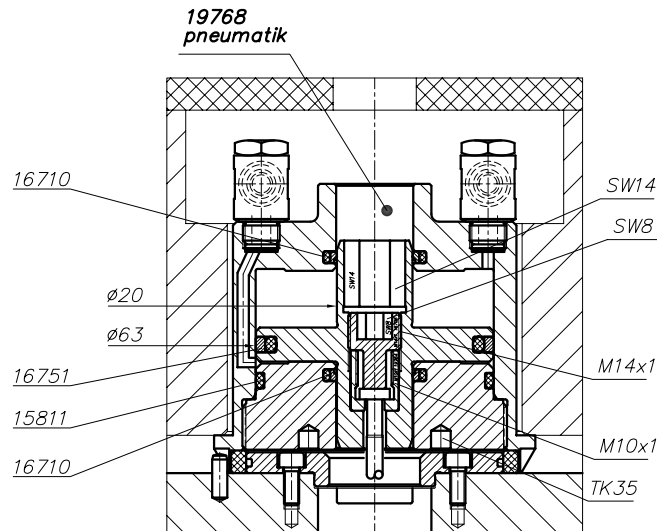
Antrieb **pneumatisch**

auf dem Verteiler (mitgeschleppt)  
für Düsen mit Nadel-Ø 4 mm  
Einbauhinweise

19768

**Pneumatic** drive unit

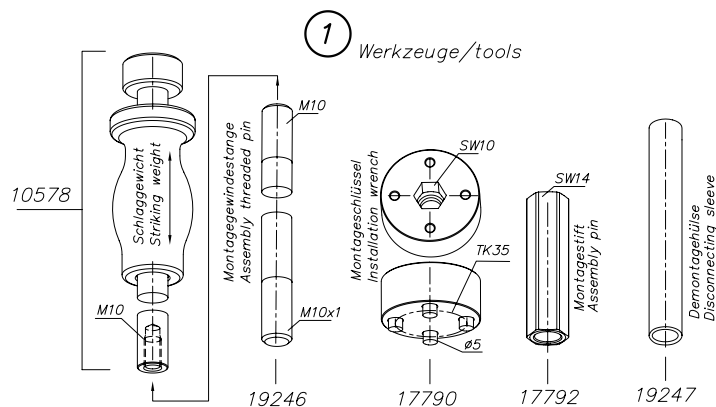
placed on manifold (coupled)  
for nozzles with valve pin Ø 4 mm  
Assembly notes



1

Werkzeuge/tools	
Set= 22783	
17790	
17792	
19246	
19247	

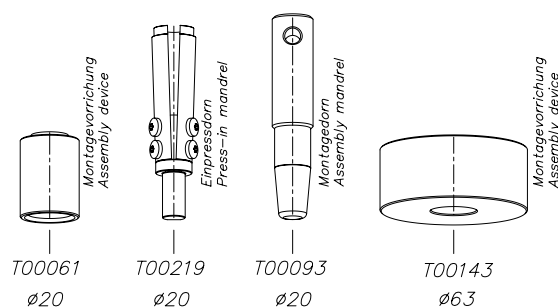
10578 nicht enthalten  
not included



2 Werkzeuge für Dichtungswechsel  
Tools for seal replacement

3

Dichtungssatz Seal kit			
Set= 22694			
	1x	15811	
Ø20	2x	16710	
Ø6.3	1x	16751	



z292-64

## HPS III-NVE ▪ 230V

Nadelverschlussysteme mit externem Antrieb  
Valve gate systems with external drive unit

# EWIKON

**22902**

Antrieb **elektrisch**  
in Aufspannplatte  
für Düsen mit Nadel-Ø 2 mm  
Einbauhinweise

**22902**

**Electric** drive unit  
in clamping plate  
for nozzles with valve pin Ø 2 mm  
Assembly notes

- 1 Aufspannplatte
- 2 Isolierplatte
- 3 Zwischenplatte
- 4 Arbeitshub = 10 mm,  
Nullposition der Nadel justierbar,  
max. Hub = 11 mm

- 1 Clamping plate
- 2 Insulating plate
- 3 Intermediate plate
- 4 Working stroke = 10 mm,  
valve pin position adjustable,  
max. stroke = 11 mm

### ACHTUNG

Die maximal zulässige Umgebungstemperatur der Antriebe beträgt 70 °C.

### ATTENTION

The maximum permissible environmental temperature for the drive units is 70 °C.

Verwendbar mit Steuergeräten 68152.2xx

For use with controllers type 68152.2xx.



# HPS III-NVE ▪ 230V

Nadelverschlussysteme mit externem Antrieb  
Valve gate systems with external drive unit

# EWIKON

NVI  
Nadelverschlussdüsen  
Valve gate nozzles

NVE  
Nadelverschlussdüsen  
Valve gate nozzles

NVE  
Antriebseinheiten  
Drive units

NVE  
Verteilersysteme  
Manifold systems

NVE  
Druckstücke und Zubehör  
Pressure pads and  
accessories

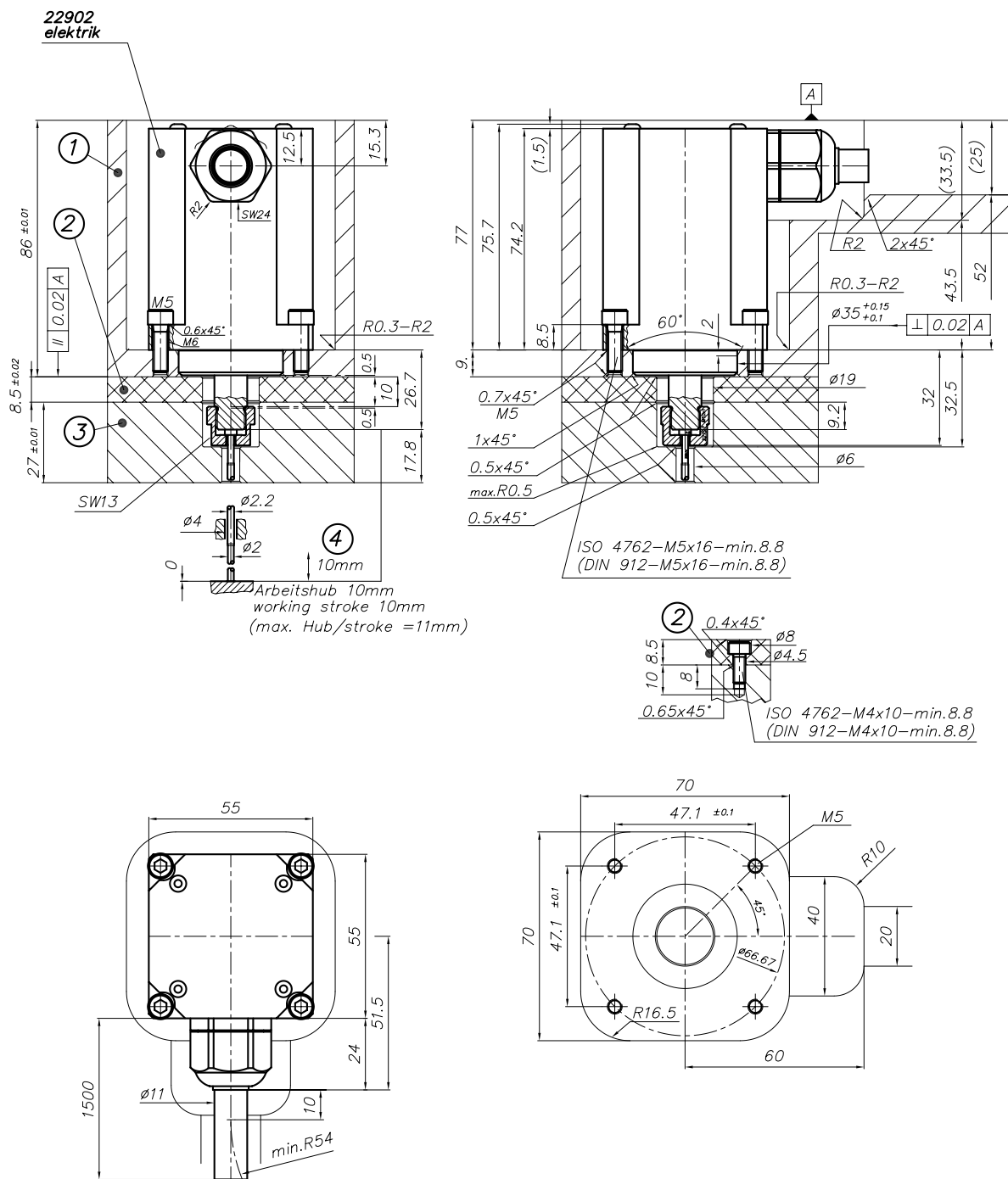
Allgemeine  
Einbauhinweise  
General  
assembly notes

**22902**

Antrieb **elektrisch**  
in Aufspannplatte  
für Düsen mit Nadel-Ø 2 mm  
Einbauhinweise

**22902**

**Electric** drive unit  
in clamping plate  
for nozzles with valve pin Ø 2 mm  
Assembly notes



z396-01

## HPS III-NVE ▪ 230V

Nadelverschlussysteme mit externem Antrieb  
Valve gate systems with external drive unit

# EWIKON

### 22903

Antrieb **elektrisch**  
in Aufspannplatte  
für Düsen mit Nadel-Ø 3 mm  
Einbauhinweise

- 1 Aufspannplatte
- 2 Isolierplatte
- 3 Zwischenplatte
- 4 Arbeitshub = 10 mm,  
Nullposition der Nadel justierbar,  
max. Hub = 11 mm

### ACHTUNG

Die maximal zulässige Umgebungstemperatur der Antriebe beträgt 70 °C.

Verwendbar mit Steuergeräten 68152.2xx

### 22903

**Electric** drive unit  
in clamping plate  
for nozzles with valve pin Ø 3 mm  
Assembly notes

- 1 Clamping plate
- 2 Insulating plate
- 3 Intermediate plate
- 4 Working stroke = 10 mm,  
valve pin position adjustable,  
max. stroke = 11 mm

### ATTENTION

The maximum permissible environmental temperature for the drive units is 70 °C.

For use with controllers type 68152.2xx.

# HPS III-NVE ▪ 230V

Nadelverschlussysteme mit externem Antrieb  
Valve gate systems with external drive unit

# EWIKON

NVI  
Nadelverschlussdüsen  
Valve gate nozzles

NVE  
Nadelverschlussdüsen  
Valve gate nozzles

NVE  
Antriebseinheiten  
Drive units  
HPS III

NVE  
Verteilersysteme  
Manifold systems

NVE  
Druckstücke und Zubehör  
Pressure pads and  
accessories

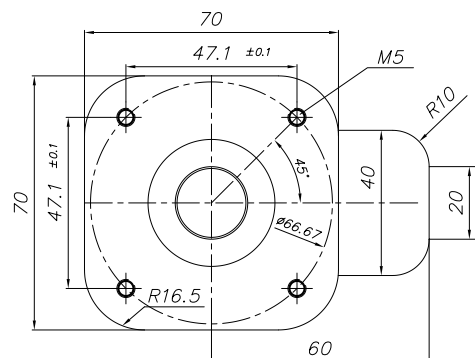
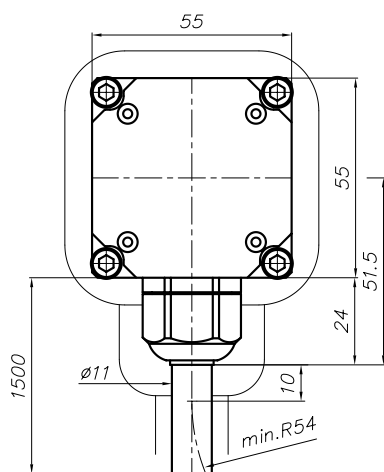
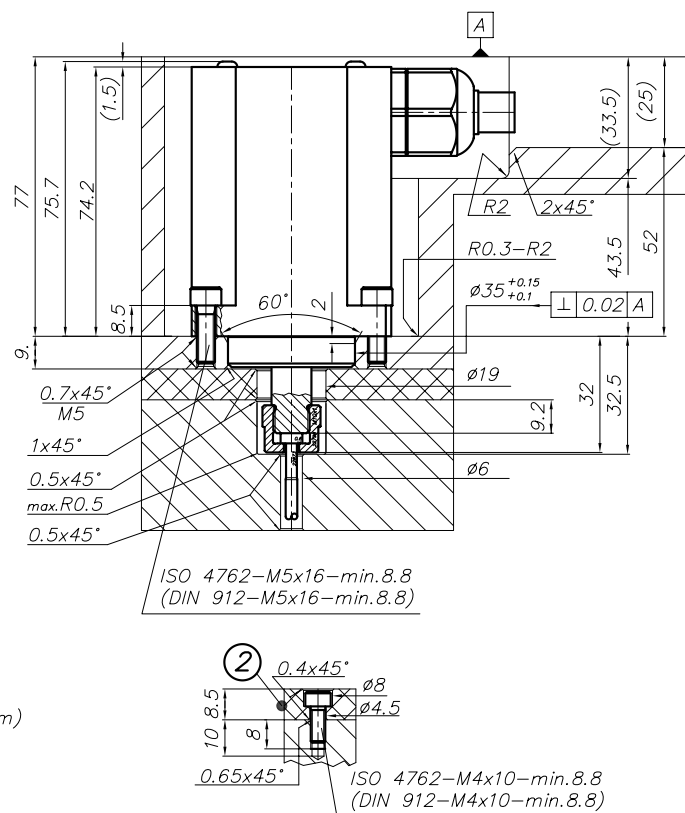
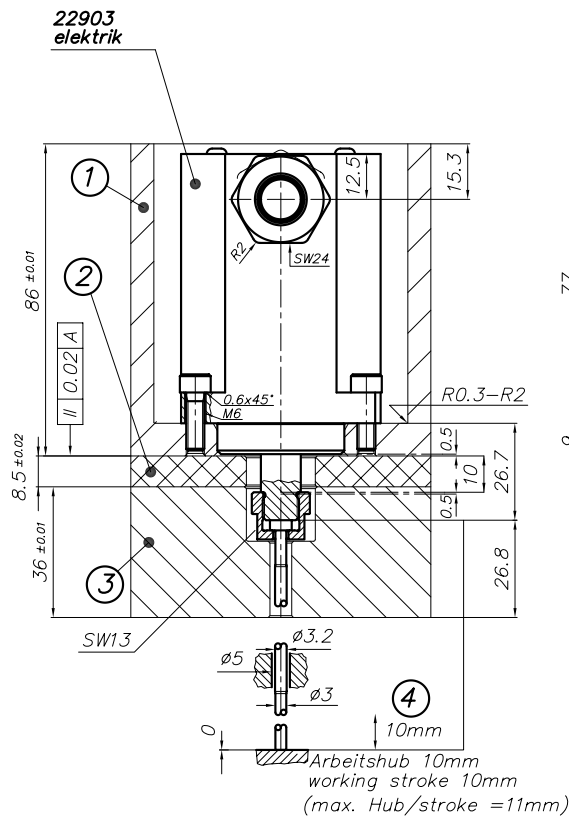
Allgemeine  
Einbauhinweise  
General  
assembly notes

**22903**

Antrieb **elektrisch**  
in Aufspannplatte  
für Düsen mit Nadel-Ø 3 mm  
Einbauhinweise

**22903**

**Electric** drive unit  
in clamping plate  
for nozzles with valve pin Ø 3 mm  
Assembly notes



z396-02

## HPS III-NVE ▪ 230V

Nadelverschlussysteme mit externem Antrieb  
Valve gate systems with external drive unit

# EWIKON

**22904**

Antrieb **elektrisch**  
in Aufspannplatte  
für Düsen mit Nadel-Ø 4 mm  
Einbauhinweise

**22904**

**Electric** drive unit  
in clamping plate  
for nozzles with valve pin Ø 4 mm  
Assembly notes

- 1 Aufspannplatte
- 2 Isolierplatte
- 3 Zwischenplatte
- 4 Arbeitshub = 15 mm,  
Nullposition der Nadel justierbar,  
max. Hub = 16 mm

- 1 Clamping plate
- 2 Insulating plate
- 3 Intermediate plate
- 4 Working stroke = 15 mm,  
valve pin position adjustable,  
max. stroke = 16 mm

### ACHTUNG

Die maximal zulässige Umgebungstemperatur der Antriebe beträgt 70 °C.

### ATTENTION

The maximum permissible environmental temperature for the drive units is 70 °C.

Verwendbar mit Steuergeräten 68152.2xx

For use with controllers type 68152.2xx.

# HPS III-NVE ▪ 230V

Nadelverschlussysteme mit externem Antrieb  
Valve gate systems with external drive unit

# EWIKON

NVI  
Nadelverschlussdüsen  
Valve gate nozzles

NVE  
Nadelverschlussdüsen  
Valve gate nozzles

NVE  
Antriebseinheiten  
Drive units

NVE  
Verteilersysteme  
Manifold systems

NVE  
Druckstücke und Zubehör  
Pressure pads and  
accessories

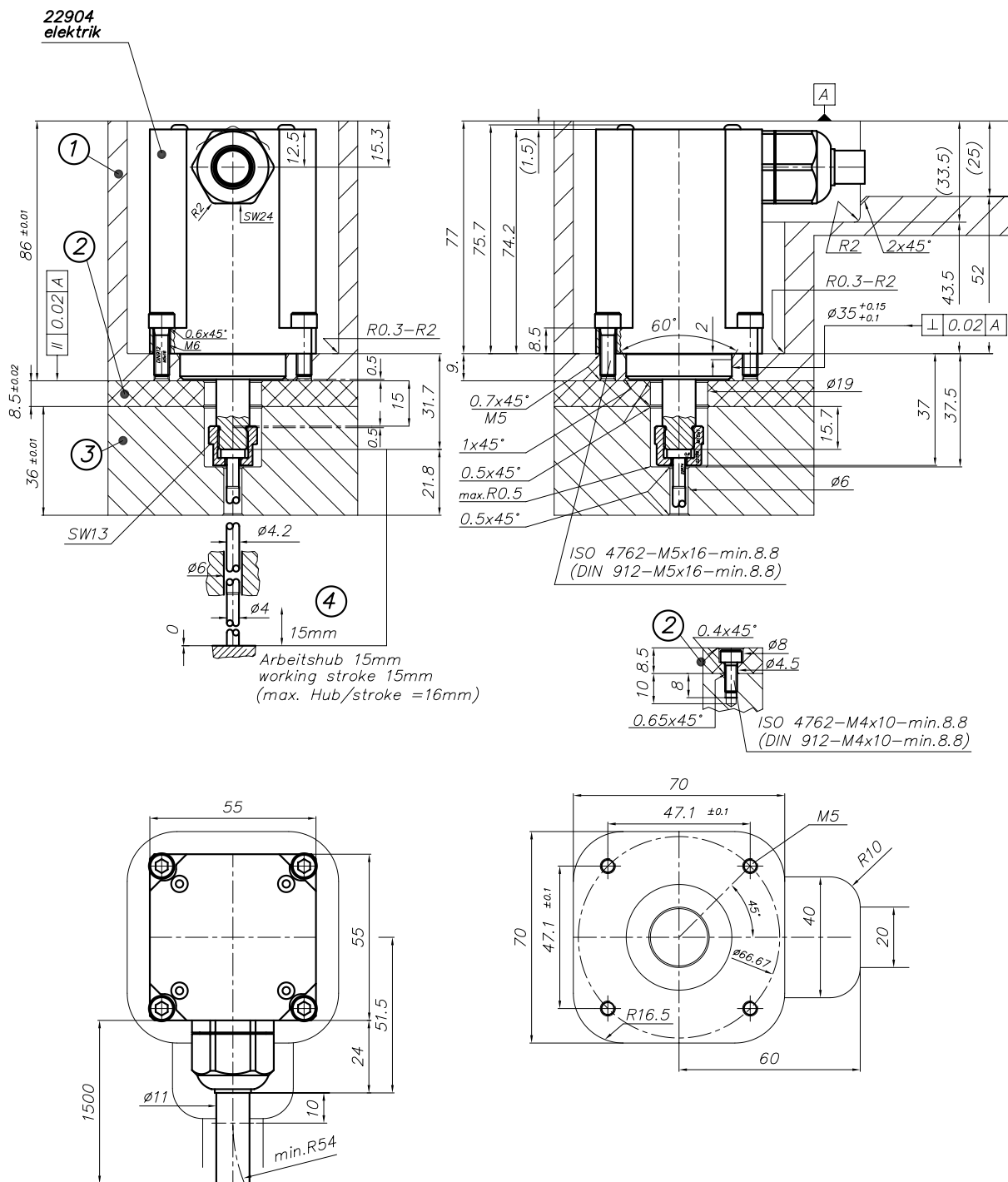
Allgemeine  
Einbauhinweise  
General  
assembly notes

**22904**

Antrieb **elektrisch**  
in Aufspannplatte  
für Düsen mit Nadel-Ø 4 mm  
Einbauhinweise

**22904**

**Electric** drive unit  
in clamping plate  
for nozzles with valve pin Ø 4 mm  
Assembly notes



z396-03

## HPS III-NVE ▪ 230V

Nadelverschlussysteme mit externem Antrieb  
Valve gate systems with external drive unit

# EWIKON

**22957**

Antrieb **pneumatisch**,  
Hubplatte  
für Düsen mit Nadel-Ø 1,5 / 2 / 3 mm  
Einbauhinweise

**22957**

**Pneumatic** drive unit,  
synchronous plate  
for nozzles with valve pin Ø 1,5 / 2 / 3 mm  
Assembly notes

Empfehlung:

Aufspannplatte (Zylinderplatte):

1.2311 vorvergütet auf 950-1100N mm<sup>2</sup>  
1.2085 vorvergütet auf 950-1100N mm<sup>2</sup>  
Kühlbohrungen vorsehen

- 1 Kanten der Nut abrunden R0.2,  
um den O-Ring nicht zu beschädigen
- 2 Scheibenfräser Ø 21,7 mm

Recommendation:

Clamping plate (cylinder plate):

1.2311 pretempered to 950-1100N mm<sup>2</sup>  
1.2085 pretempered to 950-1100N mm<sup>2</sup>  
Please provide for cooling bores

- 1 Round off groove edges R0.2  
in order not to damage the O-ring
- 2 Disc milling cutter Ø 21.7 mm

# HPS III-NVE ▪ 230V

Nadelverschlussssysteme mit externem Antrieb  
Valve gate systems with external drive unit

# EWIKON

NVI  
Nadelverschlussdüsen  
Valve gate nozzles

NVE  
Nadelverschlussdüsen  
Valve gate nozzles

NVE  
Antriebsseinheiten  
Drive units

NVE  
Verteilersysteme  
Manifold systems

NVE  
Druckstücke und Zubehör  
Pressure pads and  
accessories

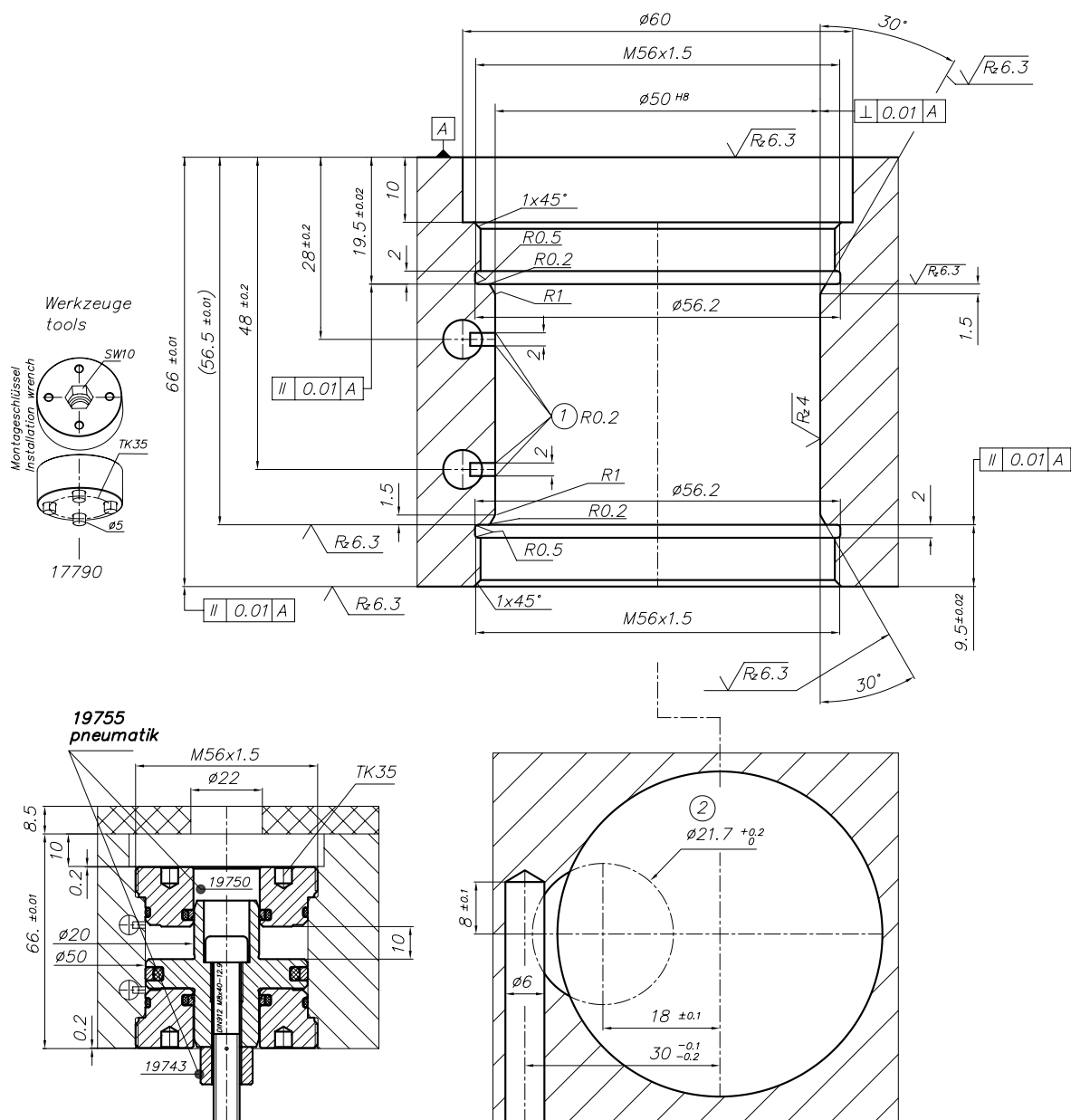
Allgemeine  
Einbauhinweise  
General  
assembly notes

22957

Antrieb **pneumatisch**,  
Hubplatte  
für Düsen mit Nadel-Ø 1,5 / 2 / 3 mm  
Einbauhinweise

22957

**Pneumatic** drive unit,  
synchronous plate  
for nozzles with valve pin Ø 1.5 / 2 / 3 mm  
Assembly notes



z292-29

## HPS III-NVE ▪ 230V

Nadelverschlussysteme mit externem Antrieb  
Valve gate systems with external drive unit

# EWIKON

**22955**

Antrieb **hydraulisch**,  
Hubplatte  
für Düsen mit Nadel-Ø 1,5 / 2 / 3 mm  
Einbauhinweise

**22955**

**Hydraulic** drive unit,  
synchronous plate  
for nozzles with valve pin Ø 1.5 / 2 / 3 mm  
Assembly notes

Empfehlung:

Aufspannplatte (Zylinderplatte):

1.2311 vorvergütet auf 950-1100N mm<sup>2</sup>  
1.2085 vorvergütet auf 950-1100N mm<sup>2</sup>  
Kühlbohrungen vorsehen

- 1 Kanten der Nut abrunden R0.2,  
um den O-Ring nicht zu beschädigen
- 2 Scheibenfräser Ø 21,7 mm

Recommendation:

Clamping plate (cylinder plate):

1.2311 pretempered to 950-1100N mm<sup>2</sup>  
1.2085 pretempered to 950-1100N mm<sup>2</sup>  
Please provide for cooling bores

- 1 Round off groove edges R0.2  
in order not to damage the O-ring
- 2 Disc milling cutter Ø 21.7 mm



# HPS III-NVE ▪ 230V

Nadelverschlussysteme mit externem Antrieb  
Valve gate systems with external drive unit

# EWIKON

NVI  
Nadelverschlussdüsen  
Valve gate nozzles

NVE  
Nadelverschlussdüsen  
Valve gate nozzles

NVE  
Antriebsseinheiten  
Drive units

NVE  
Verteilersysteme  
Manifold systems

NVE  
Druckstücke und Zubehör  
Pressure pads and  
accessories

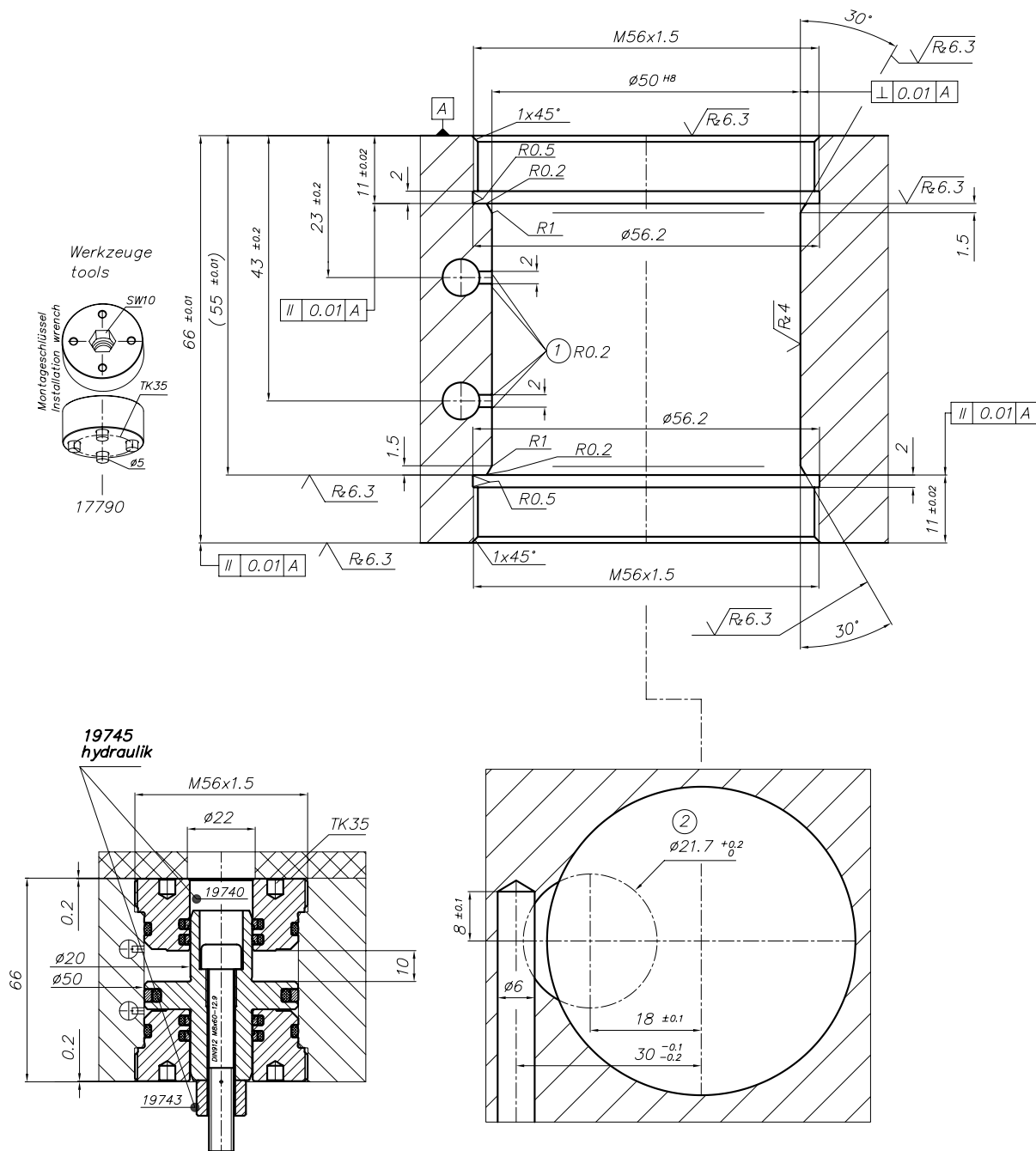
Allgemeine  
Einbauhinweise  
General  
assembly notes

**22955**

Antrieb **hydraulisch**,  
Hubplatte  
für Düsen mit Nadel-Ø 1,5 / 2 / 3 mm  
Einbauhinweise

**22955**

**Hydraulic** drive unit,  
synchronous plate  
for nozzles with valve pin Ø 1.5 / 2 / 3 mm  
Assembly notes



z292-28

## HPS III-NVE ▪ 230V

Nadelverschlussysteme mit externem Antrieb  
Valve gate systems with external drive unit

# EWIKON

**22957**

Antrieb **pneumatisch**, Hubplatte

**22955**

Antrieb **hydraulisch**, Hubplatte

für Düsen mit Nadel-Ø 1,5 / 2 / 3 mm

Auslegung des Systems

**22957**

**Pneumatic** drive unit, synchronous plate

**22955**

**Hydraulic** drive unit, synchronous plate

for nozzles with valve pin Ø 1.5 / 2 / 3 mm

Layout of system

**22957** Antrieb pneumatisch  
inklusive Schulterpassschraube M8  
und Distanzbuchse

**17600** Hubplatte

**22955** Antrieb hydraulisch  
inklusive Schulterpassschraube M8  
und Distanzbuchse

**17600** Hubplatte

**22957** Pneumatic drive unit  
including shoulder fitting screw M8  
and spacer bushing

**17600** Synchronous plate

**22955** Hydraulic drive unit  
including shoulder fitting screw M8  
and spacer bushing

**17600** Synchronous plate

## Nadelverschlussysteme mit externem Antrieb

### Valve gate systems with external drive unit

# EWIKON

**NVI**  
Nadelverschlussdüsen  
Valve gate nozzles

**NVE**  
Nadelverschlussdüsen  
Valve gate nozzles

**NVE**  
Antriebseinheiten  
Drive units

**NVE**  
Verteilersysteme  
Manifold systems

**NVE**  
Druckstücke und Zubehör  
Pressure pads and  
accessories

Allgemeine  
 Einbauhinweise  
 General  
 assembly notes

22957

Antrieb **pneumatisch**, Hubplatte

**22955**

Antrieb **hydraulisch**, Hubplatte

**für Düsen mit Nadel-Ø 1,5 / 2 / 3 mm**

## Auslegung des Systems

**22957**

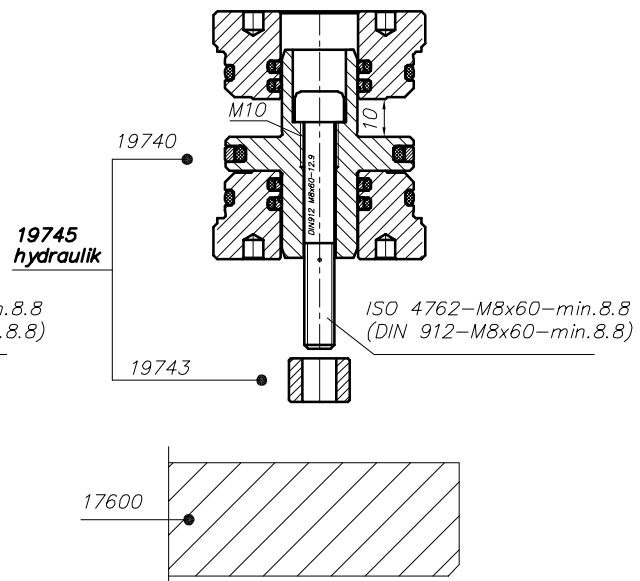
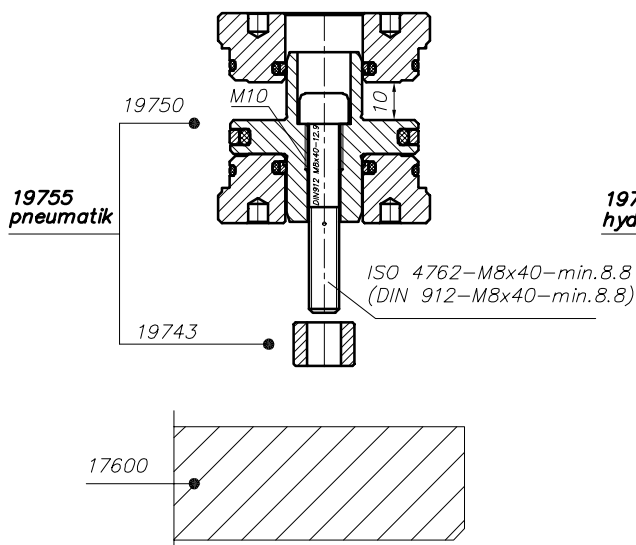
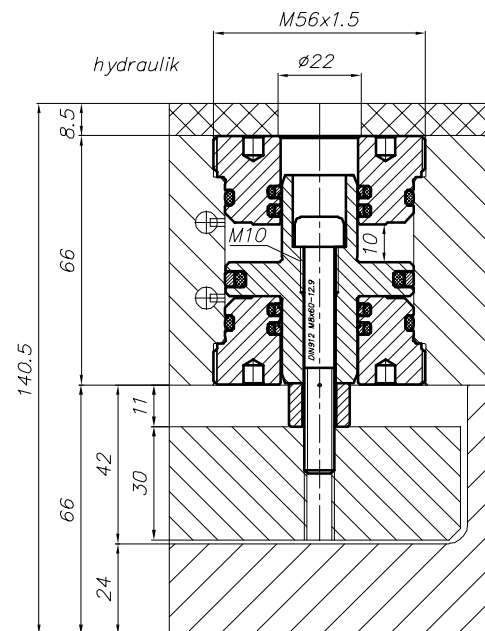
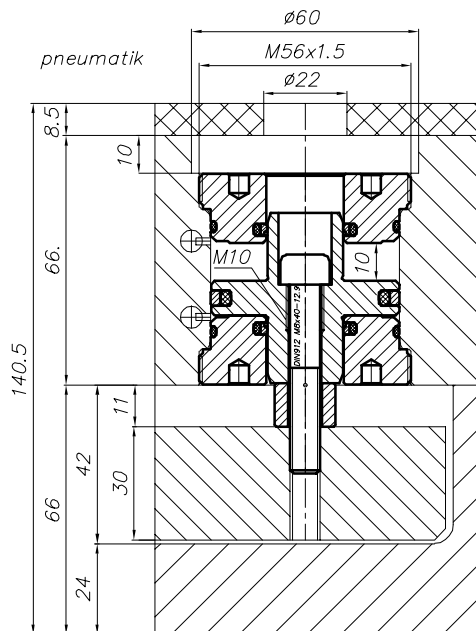
## Pneumatic drive unit, synchronous plate

**22955**

## Hydraulic drive unit, synchronous plate

**for nozzles with valve pin Ø 1.5 / 2 / 3 mm**

## Layout of system



z292-27

NVI

Nadelverschlussdüsen

Valve gate nozzles

NVE

Nadelverschlussdüsen

Valve gate nozzles

NVE

Antriebseinheiten

Drive units

NVE

Verteilersysteme

Manifold systems

NVE

Druckstücke und Zubehör

Pressure pads and accessories

Allgemeine

Einbauhinweise

General

assembly notes

HPS III-NVE ▪ 230V

Nadelverschlussssysteme mit externem Antrieb

Valve gate systems with external drive unit



Hubplattenelemente

Einbauhinweise

Synchronous plate elements

Assembly notes

- 1

N.00453

Führungsbuchse mit Flansch
- 2

N.00454

Kugelkäfig  
Kugelkäfig sollte gefettet eingebaut werden.  
Bevorzugt: Hochleistungs-Universal-Schmierfett  
MICROLUBE GB 0 (Klüber Lubrication)
- 3

N.00455

Führungssäule  
gekürzt auf 94 mm
- 4

N.00456

Schulterpasssschrauben mit Innensechskant ISO 7379-10-M8-30
- 5

Nadel Ø 1,5 / 2,0 / 3,0 mm  
Schraube und Nadelhalter nach Auftrag

Schraube muss durch die Aufspannplatte und Isolierplatte zugänglich sein (Nadel ziehen).
- 6

17600 Hubplatte  
individuell nach Auftrag
- 7

19743 Distanzbuchse  
Rohteil muss beim Einbau angepasst werden.

- 1

N.00453

Guide bush with flange
- 2

N.00454

Ball cage  
Ball cage should be greased when assembling.  
Favoured: High performance lubrication grease  
MICROLUBE GB 0 (Klüber Lubrication)
- 3

N.00455

Tie bar  
shortened to 94 mm
- 4

N.00456

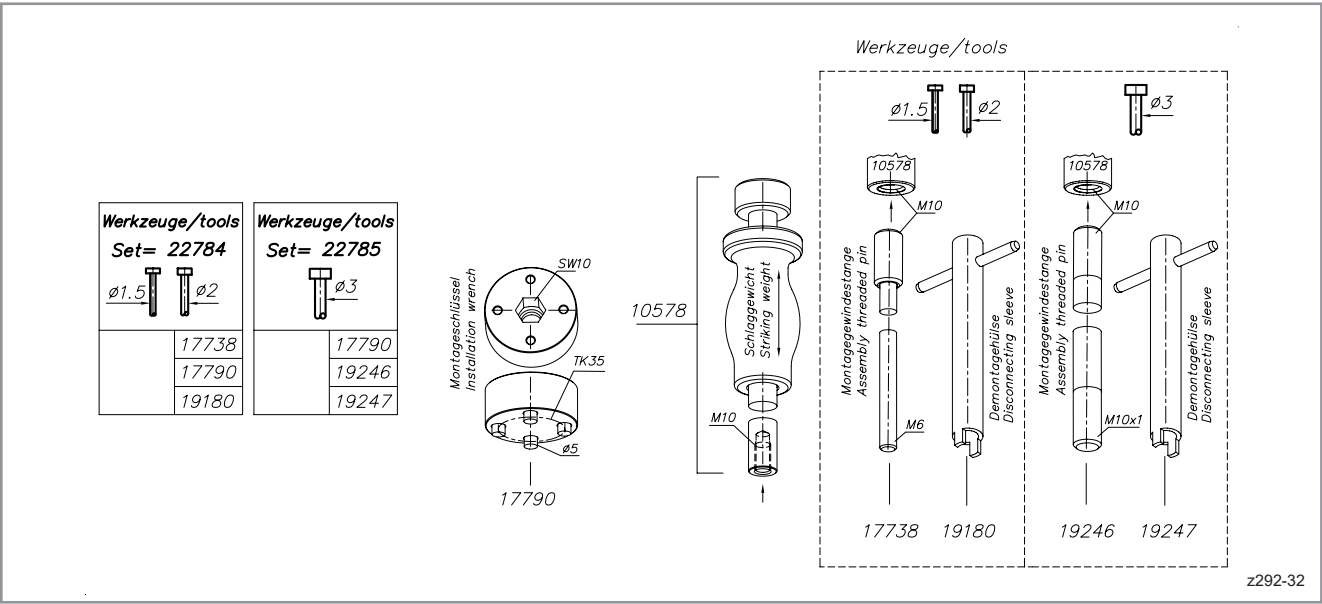
Shoulder screw with hexagon socket ISO 7379-10-M8-30
- 5

Valve pin Ø 1.5 / 2.0 / 3.0 mm  
Screw and valve pin holder order-related

Screw has to be accessible trough clamping plate and insulating plate (exchanging valve pin)
- 6

17600 Synchronous plate  
design order-related
- 7

19743 Spacer bushing  
Raw part must be adapted when assembling.



## Nadelverschlussysteme mit externem Antrieb

## Valve gate systems with external drive unit

# EWIKON

**NVI**  
Nadelverschlussdüsen  
Valve gate nozzles

**NVE**  
Nadelverschlussdüsen  
Valve gate nozzles

**NVE**  
Antriebseinheiten  
Drive units

**NVE**  
Verteilersysteme  
Manifold systems

**NVE**  
Druckstücke und Zubehör  
Pressure pads and  
accessories

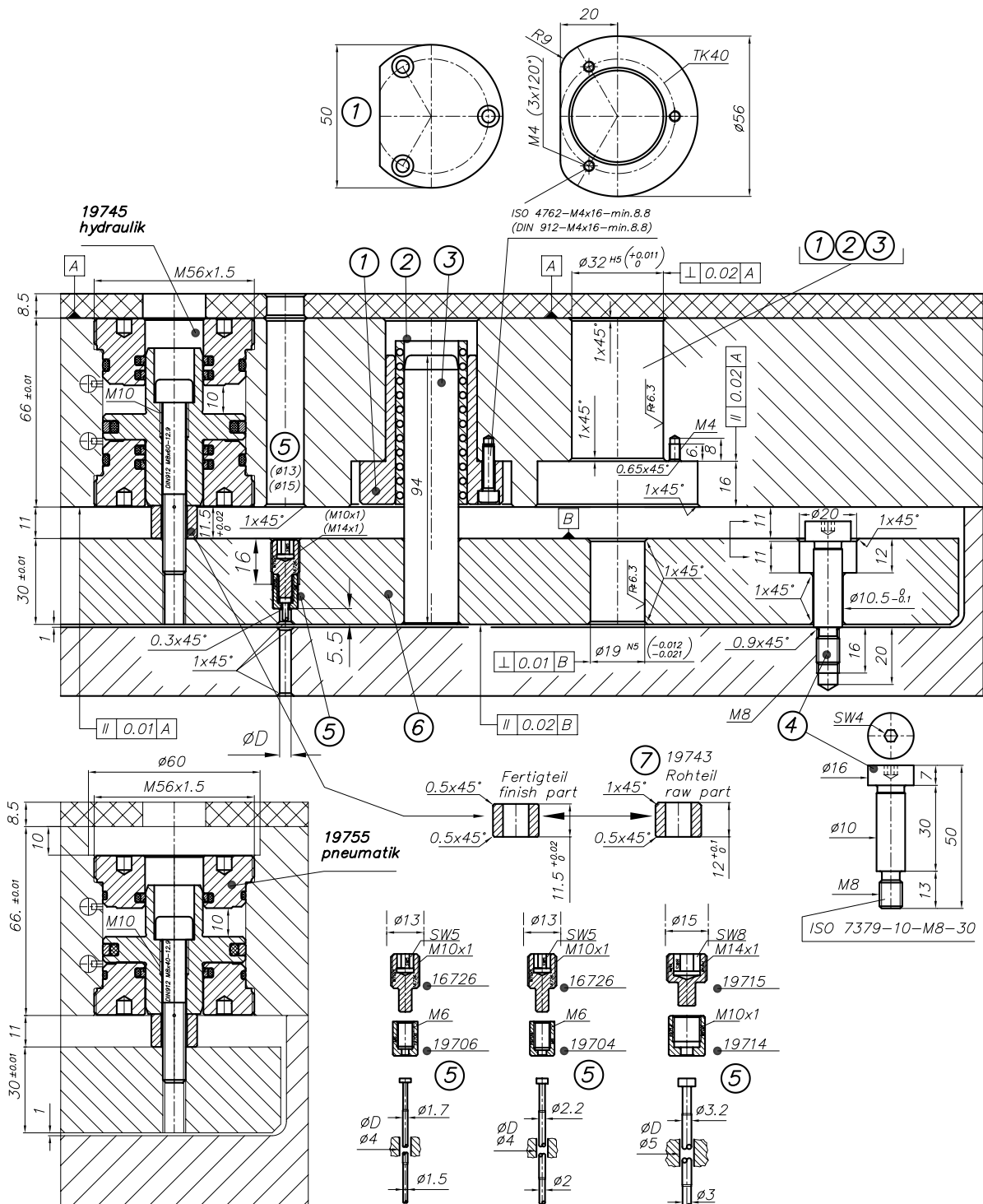
Allgemeine  
 Einbauhinweise  
 General  
 assembly notes

## Hubplattenelemente

## Einbauhinweise

## Synchronous plate elements

## Assembly notes



z292-33

## HPS III-NVE ▪ 230V

Nadelverschlussysteme mit externem Antrieb  
Valve gate systems with external drive unit

# EWIKON

**22074**

**Überlastsicherung für Nadel**

Optional für Hubplattensysteme mit  
Nadel-Ø 2 mm

**22074**

**Overload safety device for valve pin**

Option for synchronous plate systems  
with valve pin Ø 2 mm

Wenn die Vorwärtsbewegung der Nadel blockiert wird, löst die Überlastsicherung aus und schützt die Nadel vor irreversibler Verformung und Beschädigung.

If the valve pin's forward movement is blocked the overload safety device is triggered and prevents the valve pin from irreversible deformation and damage.

Eine ausgelöste Nadelsicherung kann nicht wiederverwendet werden und ist auszutauschen.

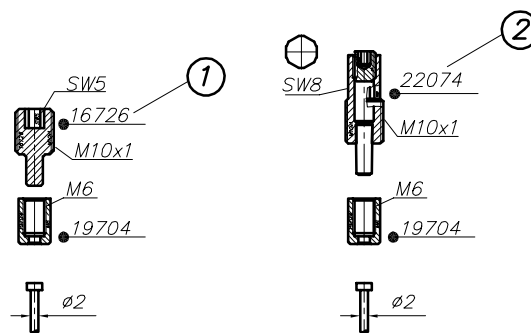
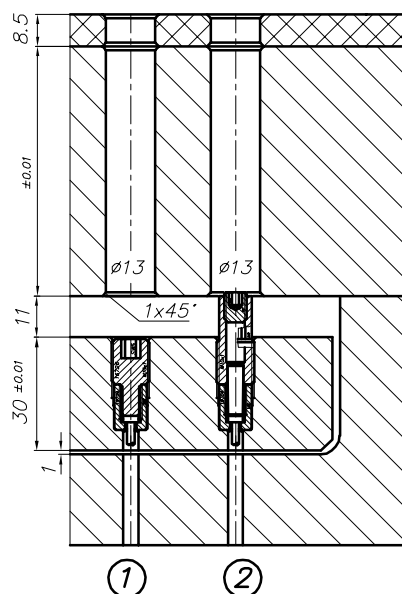
A triggered overload safety device cannot be used again and must be exchanged.

Die Überlastsicherung ersetzt die Schraube für den Nadelhalter

The overload safety device replaces the screw for the valve pin holder

- 1 Schraube für Nadelhalter
- 2 22074 Überlastsicherung

- 1 Screw for valve pin holder
- 2 22074 Overload safety device



z292-38

# HPS III-NVE ▪ 230V

Nadelverschlussssysteme mit externem Antrieb  
Valve gate systems with external drive unit

# EWIKON

NVI  
Nadelverschlussdüsen  
Valve gate nozzles

NVE  
Nadelverschlussdüsen  
Valve gate nozzles

NVE  
Antriebsseinheiten  
Drive units  
HPS III

NVE  
Verteilersysteme  
Manifold systems

NVE  
Druckstücke und Zubehör  
Pressure pads and accessories

Allgemeine  
Einbauhinweise  
General  
assembly notes

## 22702

### Überlastsicherung für Nadel

Optional für Hubplattensysteme mit  
Nadel-Ø 3 mm

Wenn die Vorwärtsbewegung der Nadel blockiert wird, löst die Überlastsicherung aus und schützt die Nadel vor irreversibler Verformung und Beschädigung.

Eine ausgelöste Nadelsicherung kann nicht wiederverwendet werden und ist auszutauschen.

Die Überlastsicherung ersetzt die Schraube für den Nadelhalter

- 1 Schraube für Nadelhalter
- 2 22702 Überlastsicherung

## 22702

### Overload safety device for valve pin

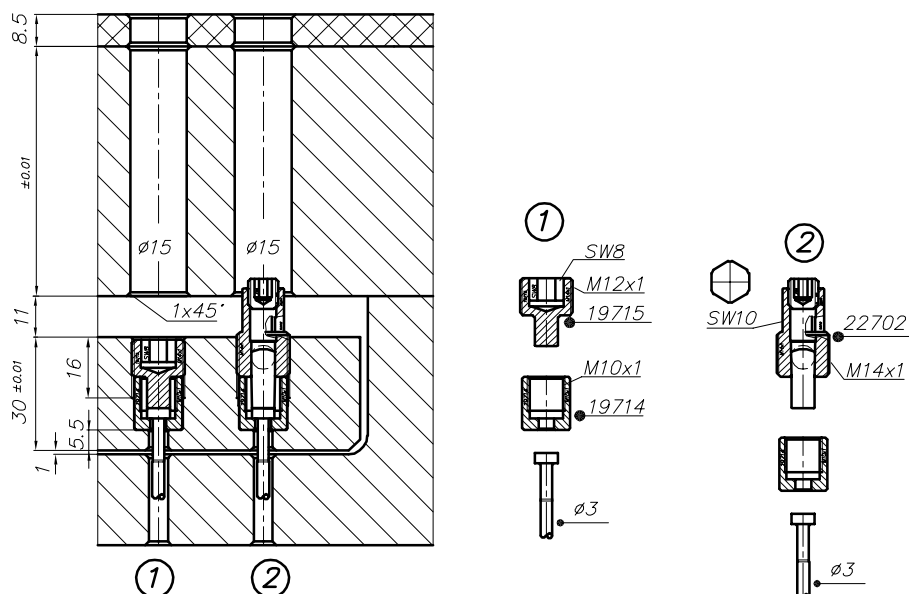
Option for synchronous plate systems  
with valve pin Ø 3 mm

If the valve pin's forward movement is blocked the overload safety device is triggered and prevents the valve pin from irreversible deformation and damage.

A triggered overload safety device cannot be used again and must be exchanged.

The overload safety device replaces the screw for the valve pin holder

- 1 Screw for valve pin holder
- 2 22702 Overload safety device



z292-50