

Inhalt / Content

- 2 - 5 Übersicht**
Overview
- 6 - 11 Nadelverschlussdüse Ø 18 mm**
Valve gate nozzle Ø 18 mm
- 12 - 18 Einbauhinweise**
Assembly notes

Nadelverschlussdüse Ø 18 mm
Valve gate nozzle Ø 18 mm

Alle Maße in diesem Katalog beziehen sich auf EWIKON Heißkanalkomponenten im aufgeheizten Betriebszustand

All dimensions in this catalogue refer to EWIKON hotrunner components in heated operating condition

Nadelverschlussdüse Ø 18 mm
Übersicht

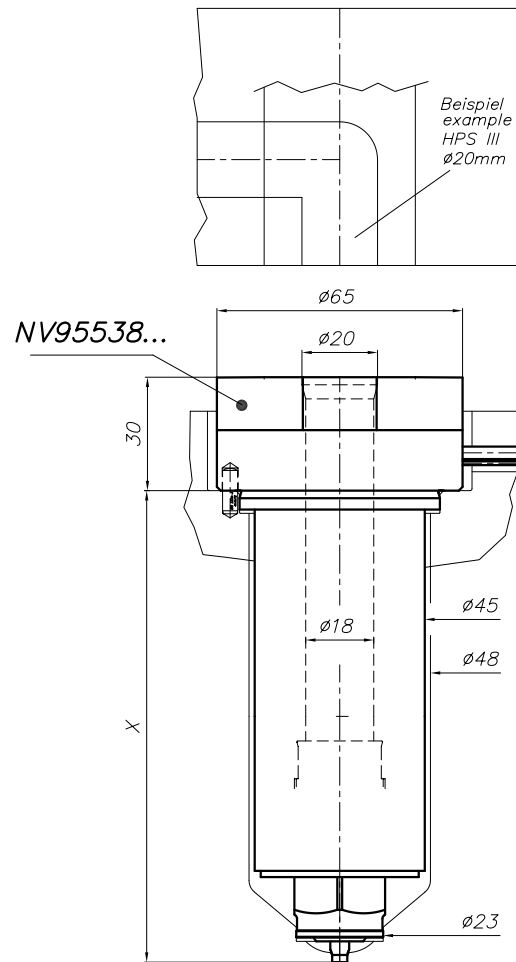
Valve gate nozzle Ø 18 mm
Overview

Standardmontage NV95538 . . .

Standard installation NV95538 . . .

Nadelverschlussdüse Ø 18 mm
Übersicht

Valve gate nozzle Ø 18 mm
Overview



z328-01

Nadelverschlussdüse Ø 18 mm
Übersicht

Standardmontage NV95538 . . .

Düsen spitze:

- D2:** Permanente Nadelführung,
Kontur direkt im Einsatz
- E:** Permanente Nadelführung,
Schraubvorkammer
- F:** Permanente Nadelführung,
verlängerte Schraubvorkammer
- D2V:** Permanente Nadelführung
für Wechseleinsatz
- D7:** Nadelführung mit Vorzentrierung,
Kontur direkt im Einsatz
- D7V:** Nadelführung mit Vorzentrierung,
für Wechseleinsatz

**Düsen spitze für die Verarbeitung
von TPE und TPU:**

- D3:** Permanente Nadelführung und Wärmeleitelement,
Kontur direkt im Einsatz

Valve gate nozzle Ø 18 mm
Overview

Standard installation NV95538 . . .

Nozzle insert:

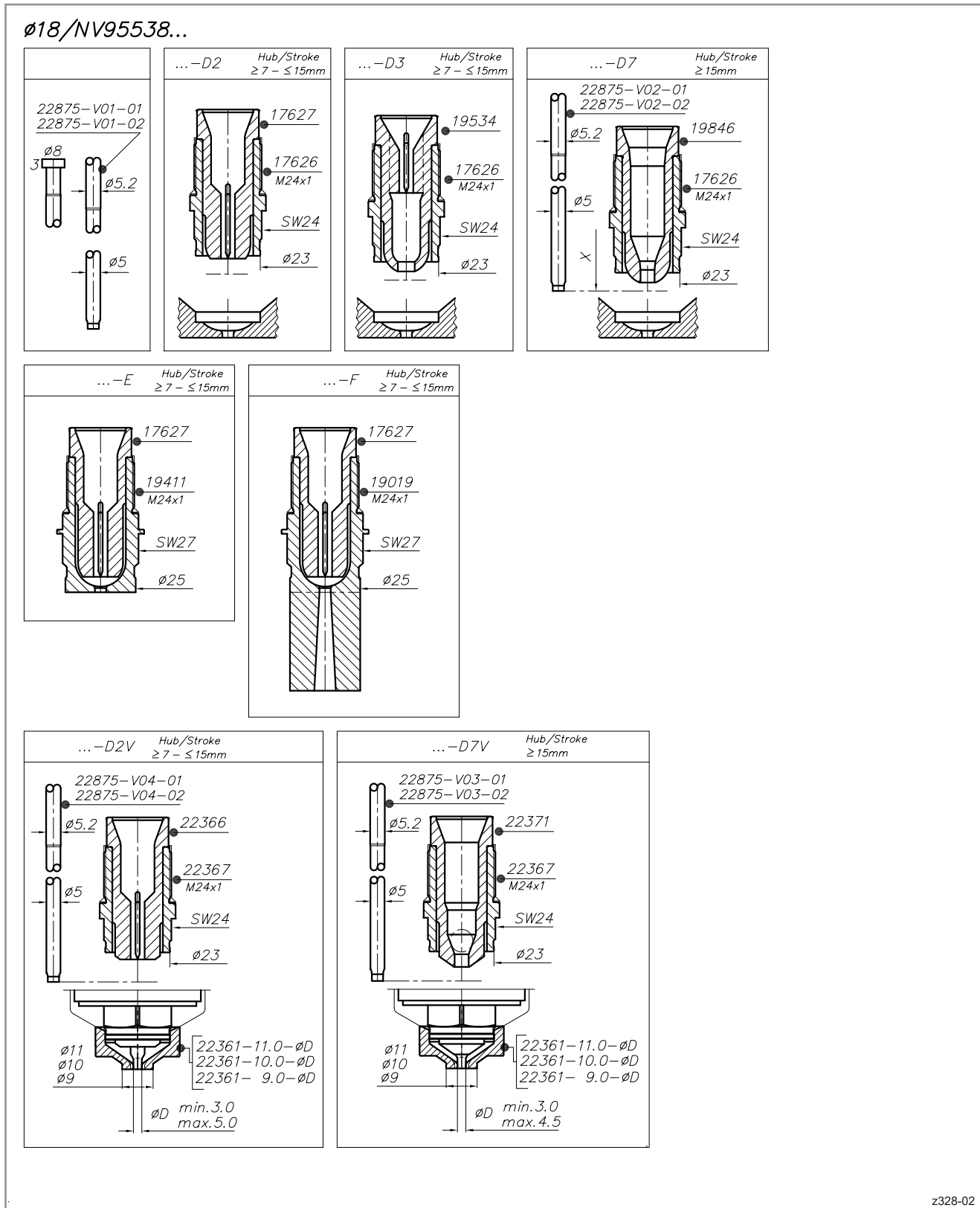
- D2:** Permanent valve pin guide,
contour directly in the insert
- E:** Permanent valve pin guide,
screw-on gate bush
- F:** Permanent valve pin guide,
extended screw-on gate bush
- D2V:** Permanent valve pin guide
for gate exchange insert
- D7:** Valve pin guide with pre-centering,
contour directly in the insert
- D7V:** Valve pin guide with pre-centering,
for gate exchange insert

**Nozzle insert for the processing
of TPE and TPU:**

- D3:** Permanent valve pin guide and heat conducting
element, contour directly in the insert

Nadelverschlussdüse Ø 18 mm
Übersicht

Valve gate nozzle Ø 18 mm
Overview



z328-02

Nadelverschlussdüse Ø 18 mm
Version -D2 / D3 / D7

Valve gate nozzle Ø 18 mm
Version -D2 / D3 / D7

-D2 / D3 / D7.1 Kontur direkt im Einsatz

-D2 / D3 / D7.1 Contour directly in the insert

Standardmontage NV95538 . . .

Standard installation NV95538 . . .

Maß X: 070 / 090 / 110 / 130 / 150 / 180 / 200 / 250 mm

Dim. X: 070 / 090 / 110 / 130 / 150 / 180 / 200 / 250 mm

X = Düsenkörperunterkante bis Artikeloberfläche

X = Lower edge of nozzle body to article surface

Maß-ØD: D2 / D3:
Standardanschnitt-Ø D = 4.0 mm
Anspritz-Ø D = min. 3,0 mm, max. 5,0 mm
in 0,1 mm Schritten
D7:
Standardanschnitt-Ø D = 4.0 mm
Anspritz-Ø D = min. 3,0 mm, max. 4,5 mm
in 0,1 mm Schritten

Dim. ØD: D2 / D3:
Standard gate Ø D = 4.0 mm
Gate Ø D = min. 3.0 mm, max. 5.0 mm
in steps of 0.1 mm
D7:
Standard gate Ø D = 4.0 mm
Gate Ø D = min. 3.0 mm, max. 4.5 mm
in steps of 0.1 mm

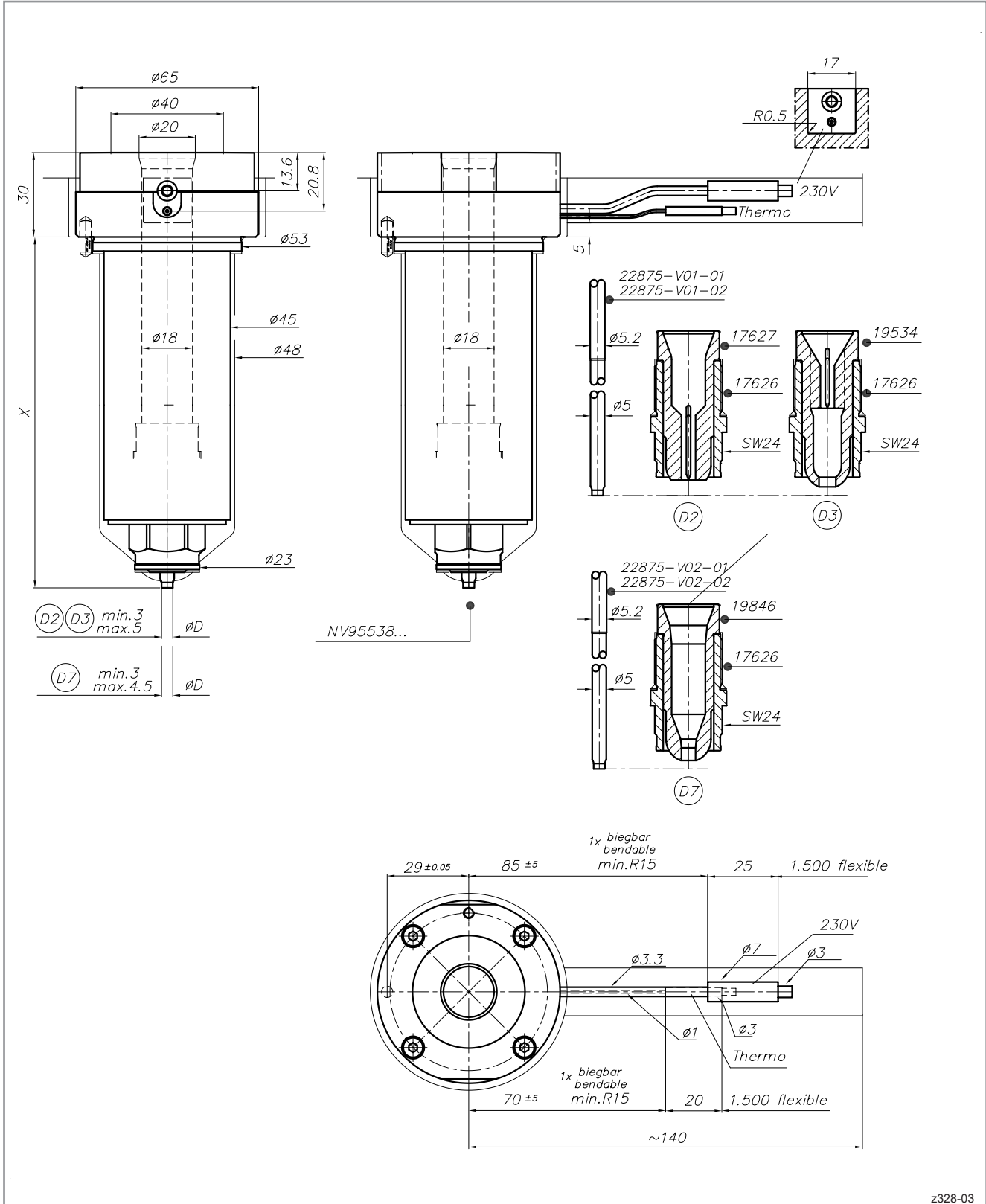
Bestellbeispiel/Ordering Example:

NV95538.070-D2 3.0



Nadelverschlussdüse Ø 18 mm
Version -D2 / D3 / D7

Valve gate nozzle Ø 18 mm
Version -D2 / D3 / D7



z328-03

Nadelverschlussdüse Ø 18 mm
Version -E · -F

Valve gate nozzle Ø 18 mm
Version -E · -F

-E Schraubvorkammer Standard

-E Standard screw-on gate bush

Standardmontage NV95538 . . .

Standard installation NV95538 . . .

Ansprit-ØD: min. 3,0 mm, max. 5,0 mm
in 0,1 mm Schritten

Gate-ØD: min. 3.0 mm, max. 5.0 mm
in steps of 0.1 mm

Standardansprit-ØD: 4 mm

Standard gate-ØD: 4 mm

-F verlängerte Schraubvorkammer Standard

-F Extended standard screw-on gate bush

Standardmontage NV95538 . . .

Standard installation NV95538 . . .

Ansprit-ØD: min. 3,0 mm, max. 5,0 mm
in 0,1 mm Schritten

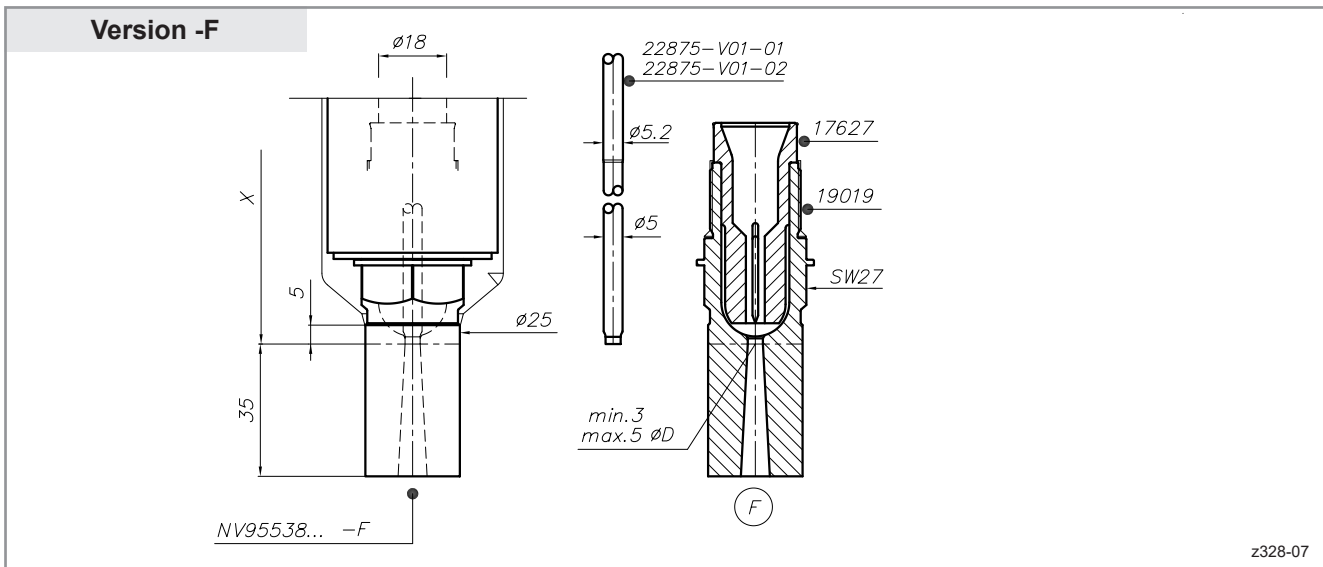
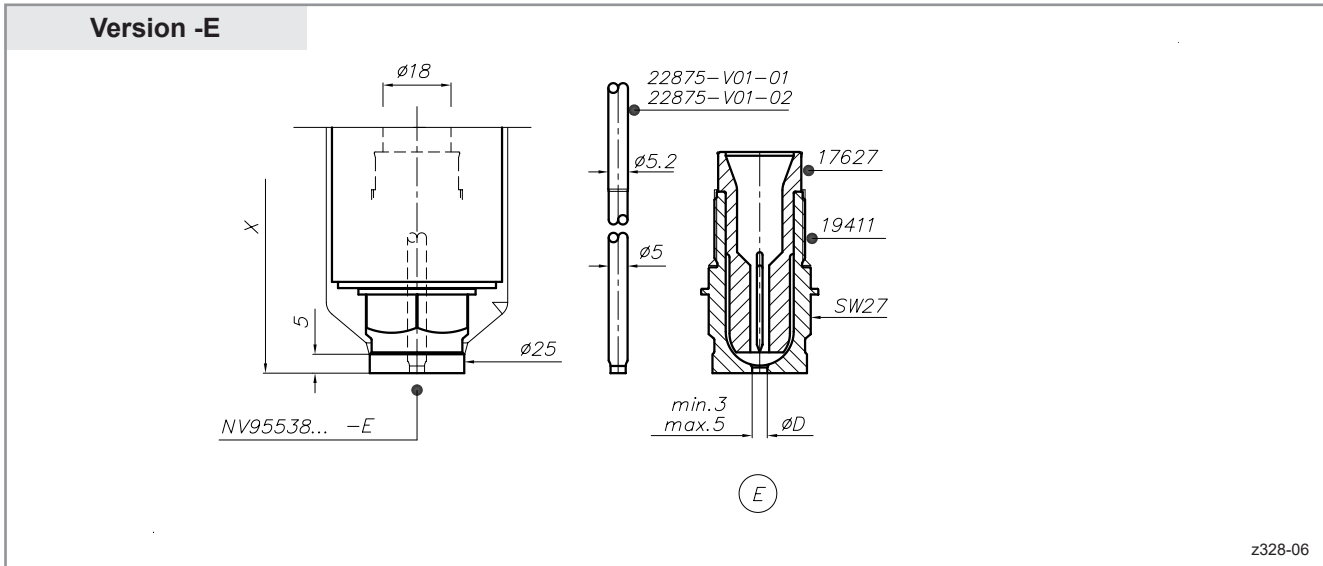
Gate-ØD: min. 3.0 mm, max. 5.0 mm
in steps of 0.1 mm

Standardansprit-ØD: 4 mm

Standard gate-ØD: 4 mm

Nadelverschlussdüse Ø 18 mm
 Version -E · -F

Valve gate nozzle Ø 18 mm
 Version -E · -F



Nadelverschlussdüse Ø 18 mm
Version -D2V · -D7V

**Kontur direkt im Einsatz
für Wechseleinsatz**

Standardmontage NV95538 . . .

Anspritz-ØD: siehe Tabelle

Valve gate nozzle Ø 18 mm
Version -D2V · -D7V

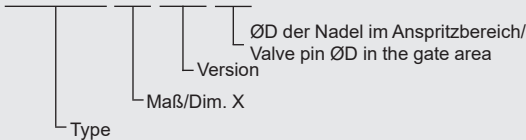
**Contour directly in the insert
for gate exchange insert**

Standard installation NV95538 . . .

Gate-ØD: see table

Bestellbeispiel/Ordering Example:

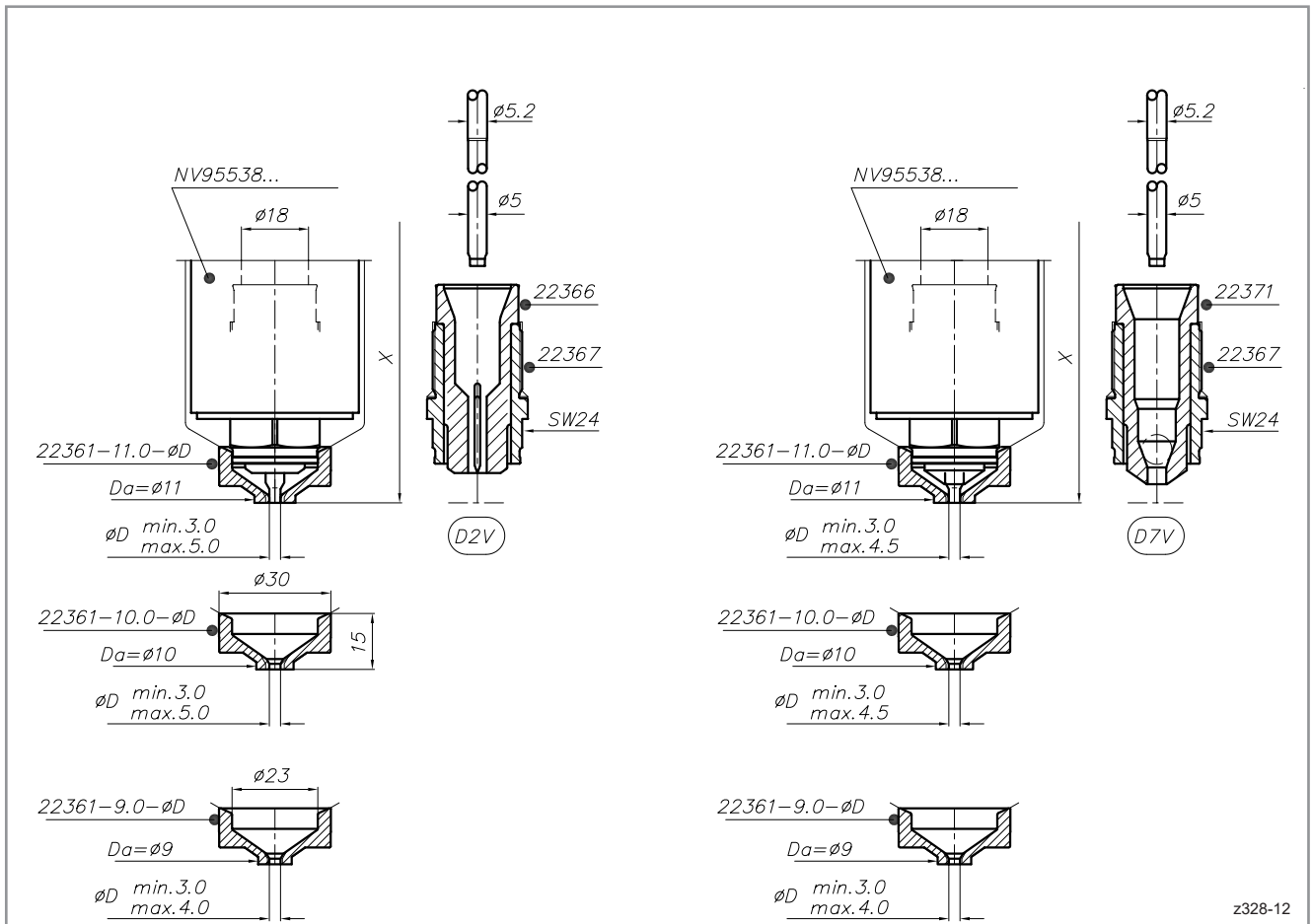
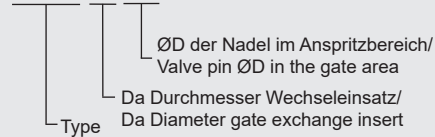
NV95538.070-D2V-3,5



Wechseleinsatz bitte separat bestellen!
Please order gate exchange insert separately!

Bestellbeispiel/Ordering Example:

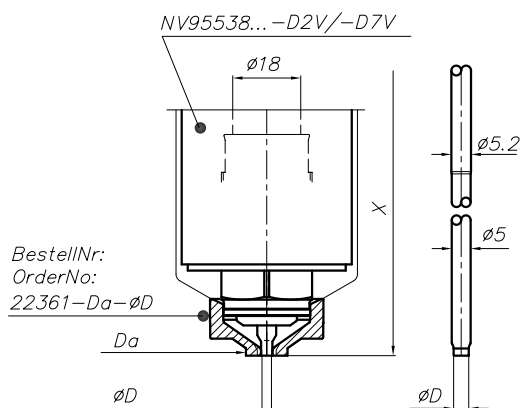
22361-10-3,5



z328-12

Nadelverschlussdüse Ø 18 mm
 Version -D2V · -D7V

Valve gate nozzle Ø 18 mm
 Version -D2V · -D7V



NV95538...-D2V	
Da	ØD
11.0	3.0 3.1 3.2 3.3 3.4 3.5 3.6 3.7 3.8 3.9 4.0 4.1 4.2 4.3 4.4 4.5 4.6 4.7 4.8 4.9 5.0
10.0	3.0 3.1 3.2 3.3 3.4 3.5 3.6 3.7 3.8 3.9 4.0 4.1 4.2 4.3 4.4 4.5 4.6 4.7 4.8 4.9 5.0
9.0	3.0 3.1 3.2 3.3 3.4 3.5 3.6 3.7 3.8 3.9 4.0

NV95538...-D7V	
Da	ØD
11.0	3.0 3.1 3.2 3.3 3.4 3.5 3.6 3.7 3.8 3.9 4.0 4.1 4.2 4.3 4.4 4.5
10.0	3.0 3.1 3.2 3.3 3.4 3.5 3.6 3.7 3.8 3.9 4.0 4.1 4.2 4.3 4.4 4.5
9.0	3.0 3.1 3.2 3.3 3.4 3.5 3.6 3.7 3.8 3.9 4.0

z328-14

Nadelverschlussdüse Ø 18 mm
Einbauhinweise

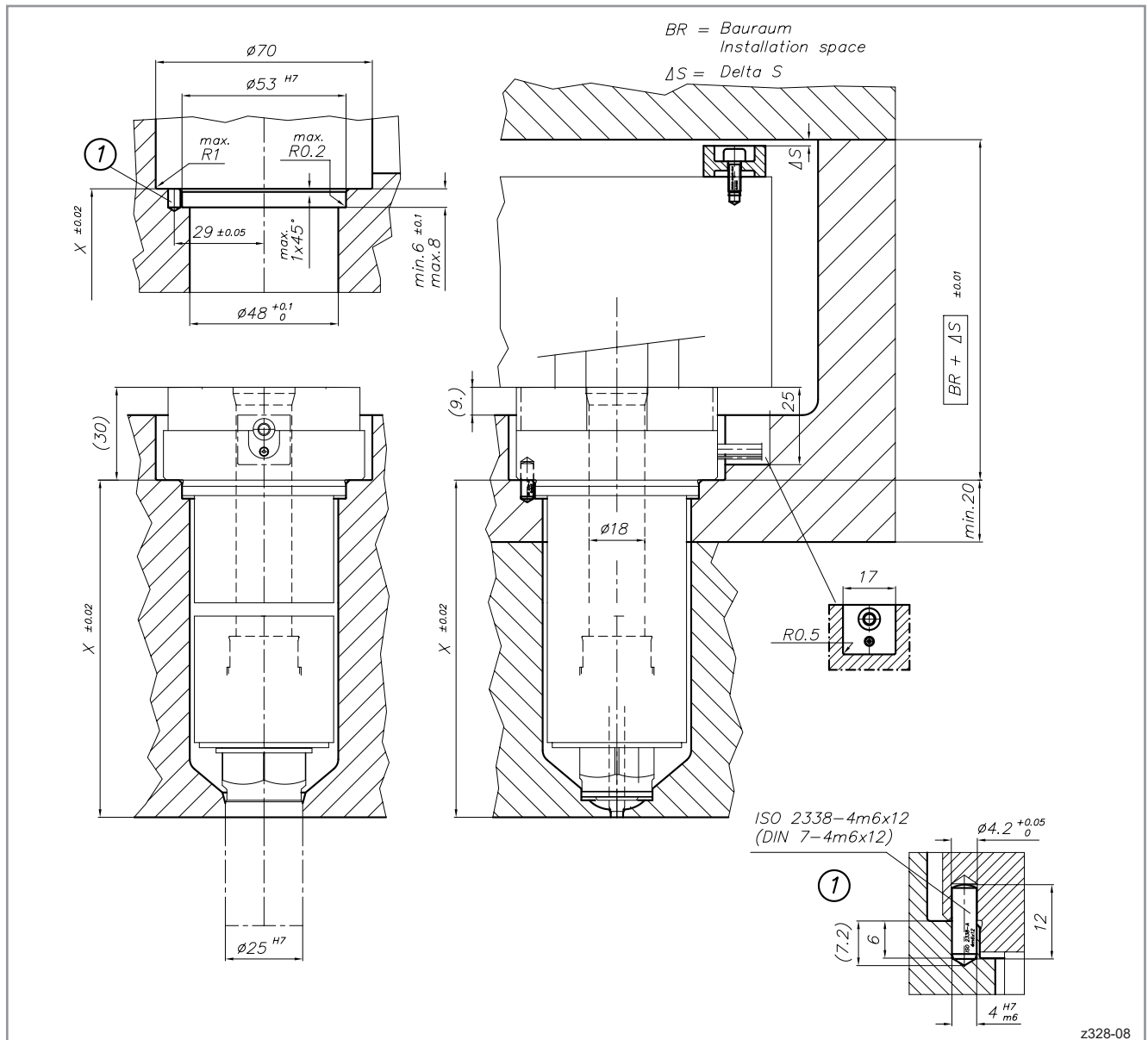
Valve gate nozzle Ø 18 mm
Assembly notes

Einbau Düsenkopf und -schaft
Standardmontage NV95538 ...

Installation nozzle heat and shaft
Standard installation NV95538 ...

1 Fixierung der Düse für den Spitzenwechsel
im Werkzeug

1 Locating pin when tip inserts need to be exchanged
in mould



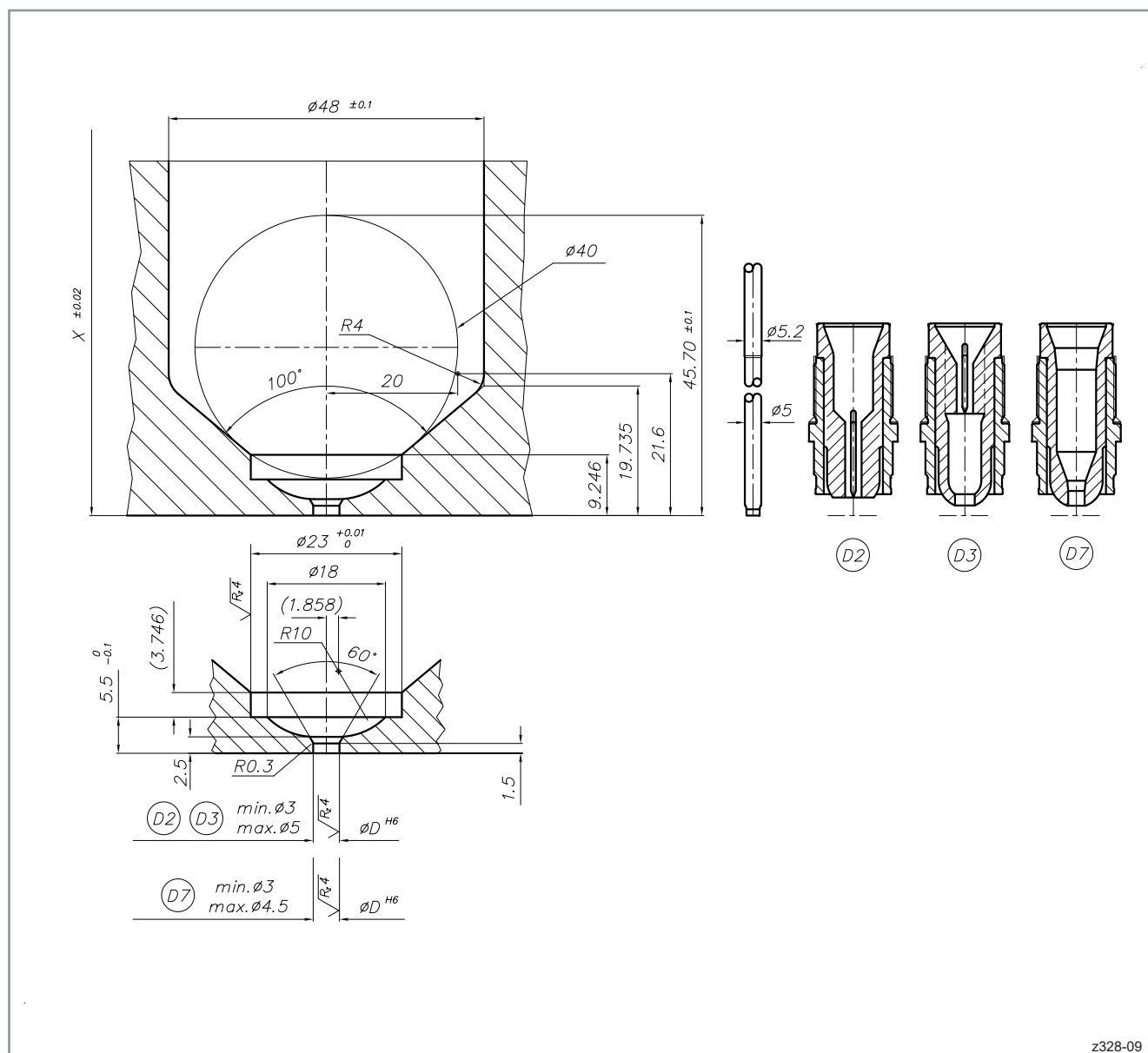
z328-08

Nadelverschlussdüse Ø 18 mm
Einbauhinweise

Einbaugeometrie im Anspritzbereich
 Kontur direkt im Einsatz
 NV95538 ... -D2 / D3 / D7

Valve gate nozzle Ø 18 mm
Assembly notes

Installation geometry in the gate area
 contour directly in the insert
 NV95538 ... -D2 / D3 / D7



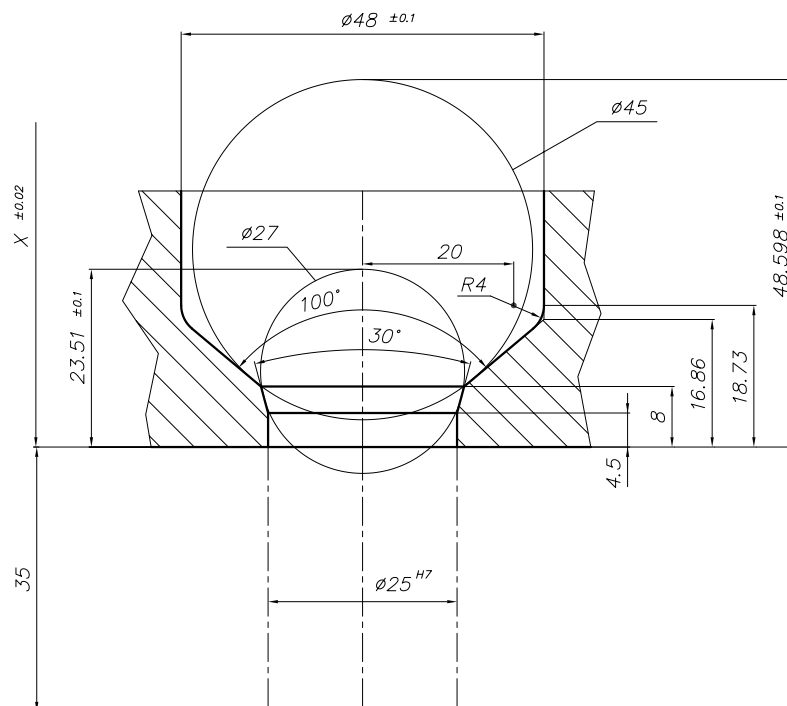
z328-09

Nadelverschlussdüse Ø 18 mm
Einbauhinweise

Valve gate nozzle Ø 18 mm
Assembly notes

Einbaugeometrie im Anspritzbereich
mit Schraubvorkammer
NV95538 . . .

Installation geometry in the gate area
with screw-on gate bush
NV95538 . . .



z328-10

Nadelverschlussdüse Ø 18 mm
Einbauhinweise

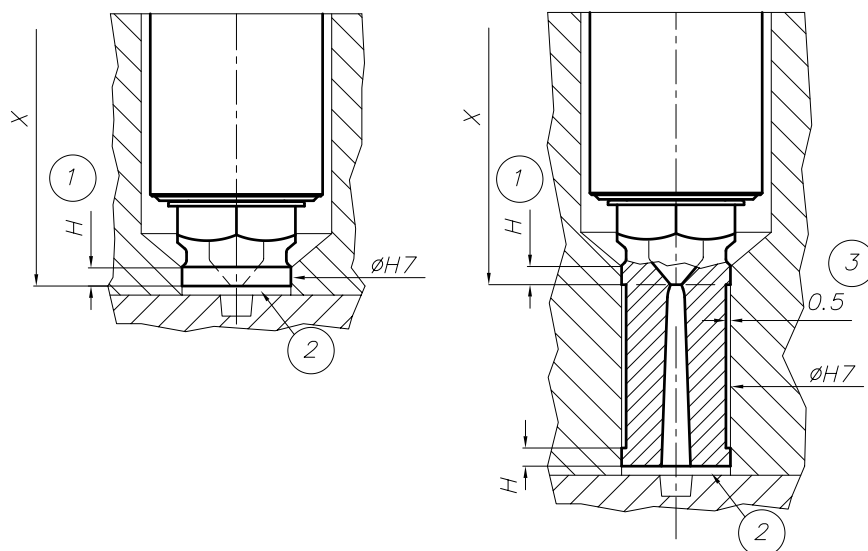
Einbauhinweis Schraubvorkammer
NV95538 ...

- 1 Maß H = 4,5 mm
- 2 1 mm stirnseitig freistellen
- 3 0,5 mm freistellen

Valve gate nozzle Ø 18 mm
Assembly notes

Assembly note screw-on gate bush
NV95538 ...

- 1 Dim. H = 4.5 mm
- 2 1 mm recess on the face
- 3 0.5 mm recess



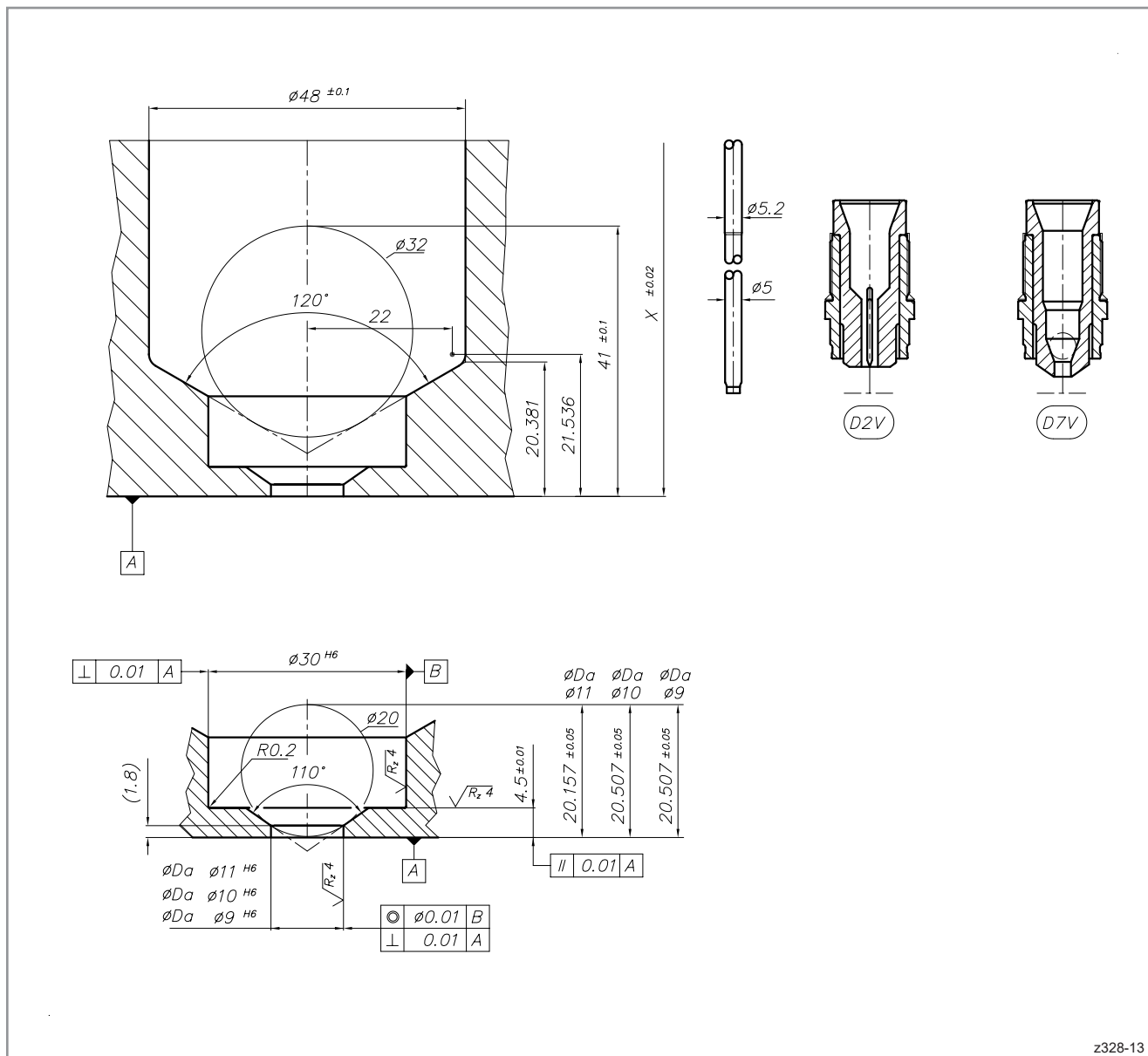
z372-01

Nadelverschlussdüse Ø 18 mm Einbauhinweise

Valve gate nozzle Ø 18 mm Assembly notes

Einbaugeometrie im Anspritzbereich
mit Wechseleinsatz
NV95538 ... -D2V / D7V

Installation geometry in the gate area
with gate exchange insert
NV95538 ... -D2V / D7V



z328-13

Nadelverschlussdüse Ø 18 mm
Einbauhinweise

Fixierung der Wechseleinsätze
NV95538 . . . -D2V / D7V

Beim Trockenlauf (keine Schmelze im System) ist bei der Verwendung von Wechseleinsätzen darauf zu achten, dass eine geeignete Fixierung montiert wird.

Möglichkeiten der Fixierung:

Folgende Beispiele dienen zur Veranschaulichung. EWIKON übernimmt keine Haftung für die Dimensionierung und Ausarbeitung der Fixierung.

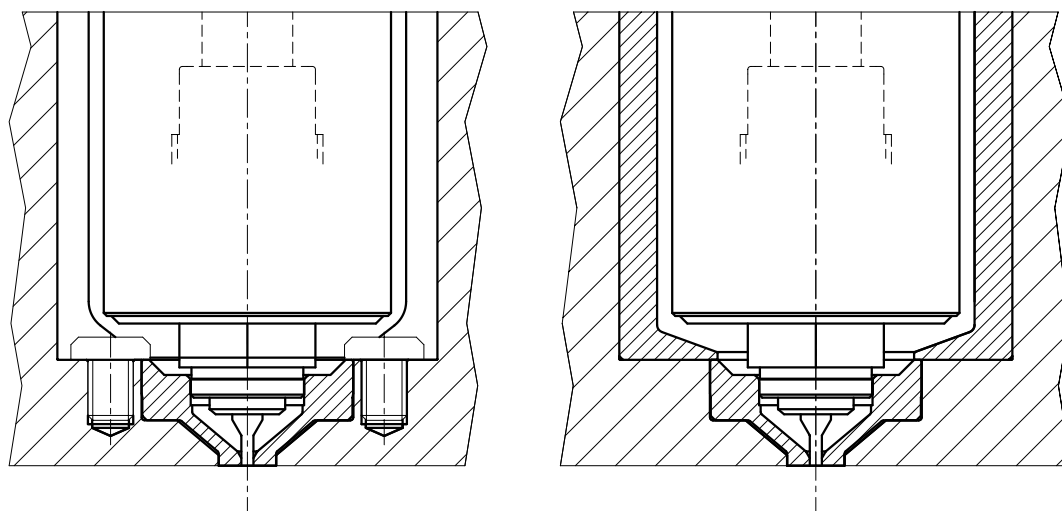
Valve gate nozzle Ø 18 mm
Assembly notes

Fixation of gate exchange inserts
NV95538 . . . -D2V / D7V

When running dry (no melt in the system), ensure that a suitable fixation is fitted when using gate exchange inserts.

Possibilities of fixation:

The following examples are for illustration purposes. EWIKON is not liable for the dimensioning and design of the fixation.



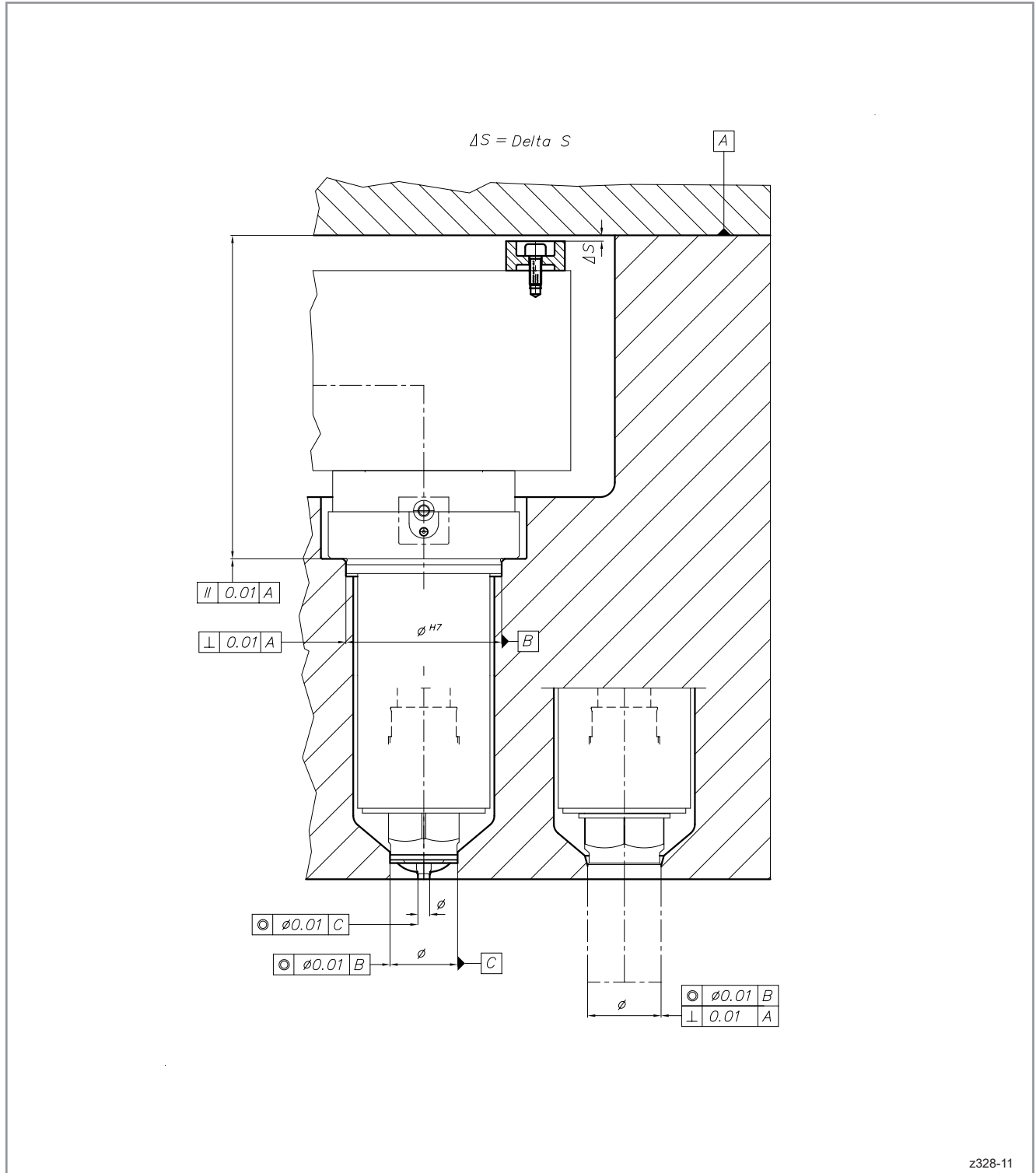
z221-18

Nadelverschlussdüse Ø 18 mm
Einbauhinweise

Valve gate nozzle Ø 18 mm
Assembly notes

Form- und Lagetoleranzen

Form and location tolerances



z328-11