

**Inhalt / Content**

2 - 5	Übersicht Overview
6 - 13	<i>pro SHOT</i> Ø 6 mm
14 - 21	Einbauhinweise Assembly notes
22 - 23	Vorkammerbuchsen Gate bushes

Alle Maße in diesem Katalog beziehen sich auf EWIKON Heißkanalkomponenten im aufgeheizten Betriebszustand

All dimensions in this catalogue refer to EWIKON hotrunner components in heated operating condition

**Heißkanaldüse Ø 6 mm**  
**Nozzle Ø 6 mm**

***pro SHOT***

Einzeldüsen  
Single nozzles

Zentrierringe  
Angeißbuchsen  
Locating rings  
Sprue bushings

Verteilersysteme  
Manifold systems

*pro SHOT* Ø 6 mm  
Heißkanaldüse  
Nozzle  
**HPS III**

Allgemeine  
Einbauhinweise  
General  
Assembly notes

Zubehör  
Accessories

# HPS III · 230V

## Heißkanaldüsen · Nozzles

# EWIKON

Einzeldüsen  
Single nozzles

### *pro SHOT* Ø 6 mm Übersicht

**Außenbeheizt, mit Spitzendichtung**  
**Standardmontage 9SO060S-V01...**  
**Frontmontage 9SO060F-V01...**

- 1 Einzusetzen mit  
Druckstück 17535 für Verteiler

### *pro SHOT* Ø 6 mm Overview

**Externally heated, with tip sealing technology**  
**Standard installation 9SO060S-V01...**  
**Front installation 9SO060F-V01...**

- 1 For use with pressure pad  
17535 for manifold

Zentrierringe  
Angießbuchsen  
Locating rings  
Sprue bushings

Verteilersysteme  
Manifold systems

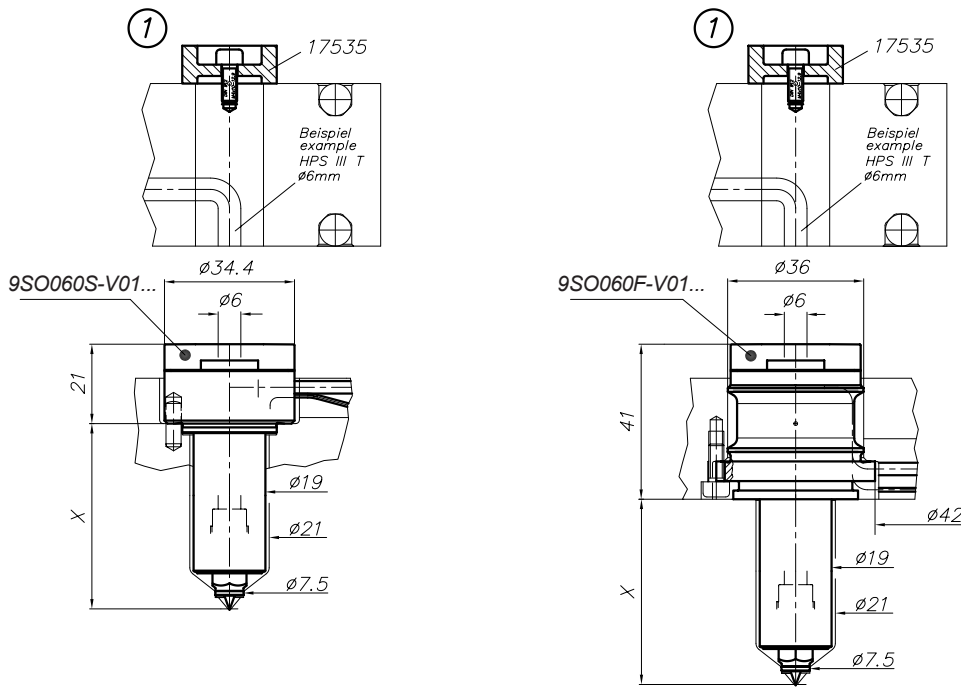
*pro SHOT* Ø 6 mm  
Heißkanaldüse  
Nozzle  
**HPS III**

Allgemeine  
Einbauhinweise  
General  
Assembly notes

Zubehör  
Accessories

**pro SHOT Ø 6 mm**  
 Übersicht

**pro SHOT Ø 6 mm**  
 Overview



z216-21

**pro SHOT Ø 6 mm**  
**Übersicht**

**Außenbeheizt, mit Spitzendichtung**  
**Standardmontage 9SO060S-V01...**  
**Frontmontage 9SO060F-V01...**

**Anspritzgeometrien**

**Düsen Spitze mit Spitze**

- A Kontur direkt im Einsatz (2)
- A Kontur direkt im Einsatz mit Kugelkalotte (3)  
für schnellerstarrende oder verstärkte Materialien
- A Vorkammerbuchse Standard
- A Vorkammerbuchse mit Kugelkalotte  
für schnellerstarrende oder verstärkte Materialien
- B1 Schraubvorkammer Standard
- B2 Schraubvorkammer mit Kugelkalotte  
für schnellerstarrende oder verstärkte Materialien
- C1 verlängerte Schraubvorkammer Standard
- C2 verlängerte Schraubvorkammer mit Kugelkalotte  
für schnellerstarrende oder verstärkte Materialien

**Düsen Spitze offen**

- D Kontur direkt im Einsatz
- D Vorkammerbuchse Standard
- E Schraubvorkammer Standard
- F verlängerte Schraubvorkammer

**Düsen Spitze offen mit Membrangeometrie**  
 für die Verarbeitung von PE, PP und TPE

- M Kontur direkt im Einsatz
- M Vorkammerbuchse Standard

**pro SHOT Ø 6 mm**  
**Overview**

**Externally heated, with tip sealing technology**  
**Standard installation 9SO060S-V01...**  
**Front installation 9SO060F-V01...**

**Gating geometries**

**Nozzle insert with tip**

- A Contour directly in the insert (2)
- A Contour directly in the insert with ball geometry (3)  
for rapidly freezing or reinforced materials
- A Standard gate bush
- A Gate bush with ball geometry  
for rapidly freezing or reinforced materials
- B1 Standard screw-on gate bush
- B2 Screw-on gate bush with ball geometry  
for rapidly freezing or reinforced materials
- C1 Extended standard screw-on gate bush
- C2 Extended screw-on gate bush with ball geometry  
for rapidly freezing or reinforced materials

**Open tip**

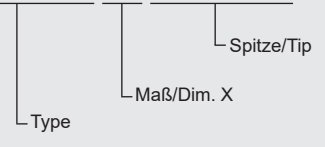
- D Contour directly in the insert
- D Standard gate bush
- E Standard screw-on gate bush
- F Extended screw-on gate bush

**Open tip with membrane geometry**  
 for the processing of PE, PP, TPE

- M Contour directly in the insert
- M Standard gate bush

**Bestellbeispiel/Ordering Example:**

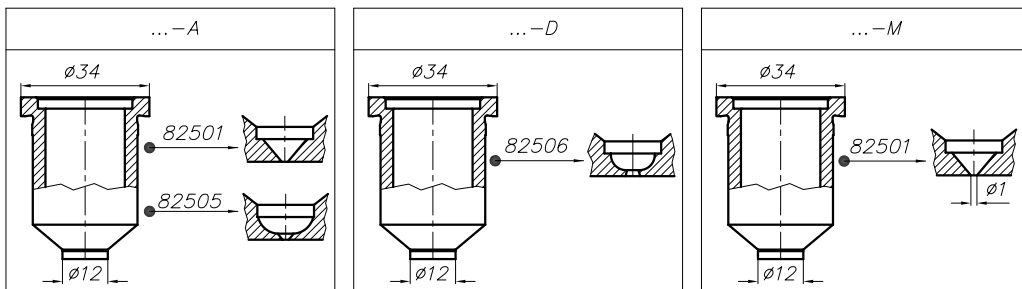
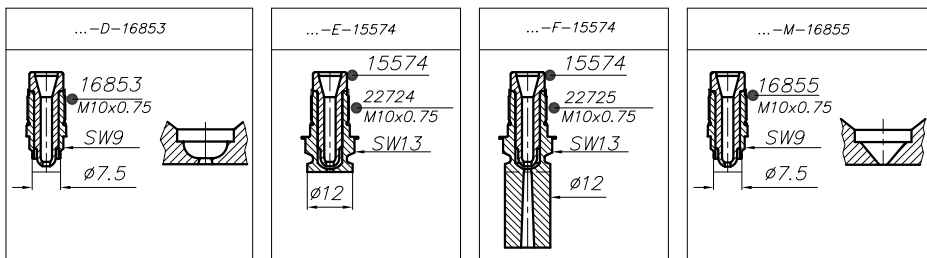
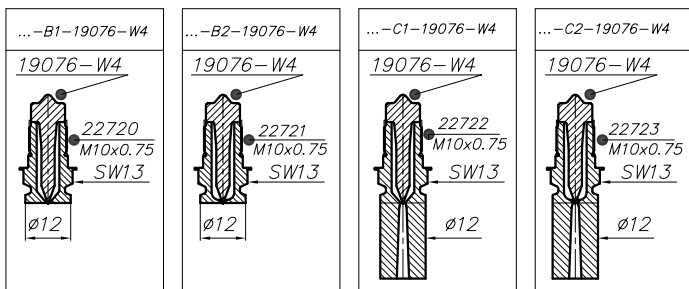
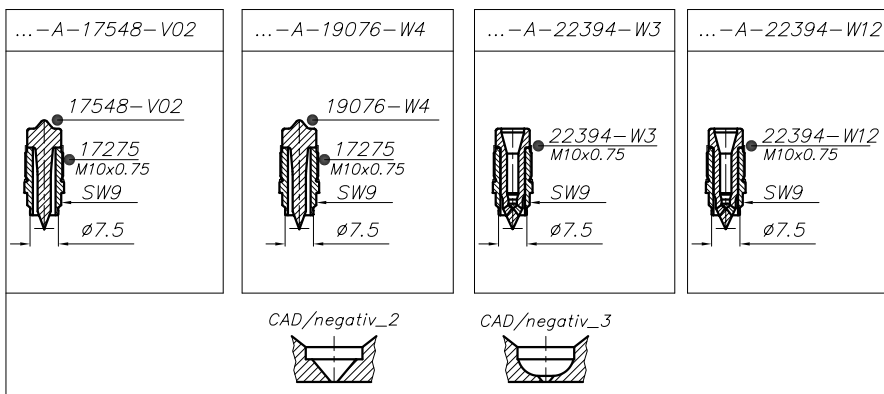
**9SO060S-V01-059-A-17548-V02**



**pro SHOT Ø 6 mm**  
**Übersicht**

**pro SHOT Ø 6 mm**  
**Overview**

Ø 6 / 9SO060S-V01... / 9SO060F-V01...



z216-22

# HPS III - 230V

## Heißkanaldüsen · Nozzles

# EWIKON

Einzeldüsen  
Single nozzles

### pro SHOT Ø 6 mm Heißkanaldüse Version -A

### pro SHOT Ø 6 mm Nozzle version -A

**-A Kontur direkt im Einsatz  
oder mit Vorkammerbuchse**

**-A Contour directly in the insert or  
with gate bush**

#### Standardmontage 9SO060S-V01...

#### Standard installation 9SO060S-V01...

Düsen spitze mit Spitze

Nozzle insert with tip

Maß X: 039 / 049 / 059 / 069 / 079 / 089 / 099 / 109 /  
119 / 129 mm

Dim. X: 39 / 049 / 059 / 069 / 079 / 089 / 099 / 109 /  
119 / 129 mm

X = Düsenkörperunterkante bis Artikeloberfläche

X = Lower edge of nozzle body to article surface

Anspritz-ØD: min. 0,8 mm, max. 2,5 mm

Gate-ØD: min 0.8 mm, max 2.5 mm

2 Standard

2 Standard

3 Kugelkalotte für schnellerstarrende  
oder verstärkte Materialien

3 Ball geometry for rapidly freezing  
or reinforced materials

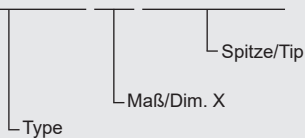
Zentrierringe  
Angeißbuchsen  
Locating rings  
Sprue bushings

Verteilersysteme  
Manifold systems

pro SHOT Ø 6 mm  
Heißkanaldüse  
Nozzle  
HPS III

#### Bestellbeispiel/Ordering Example:

**9SO060S-V01-059-A-17548-V02**

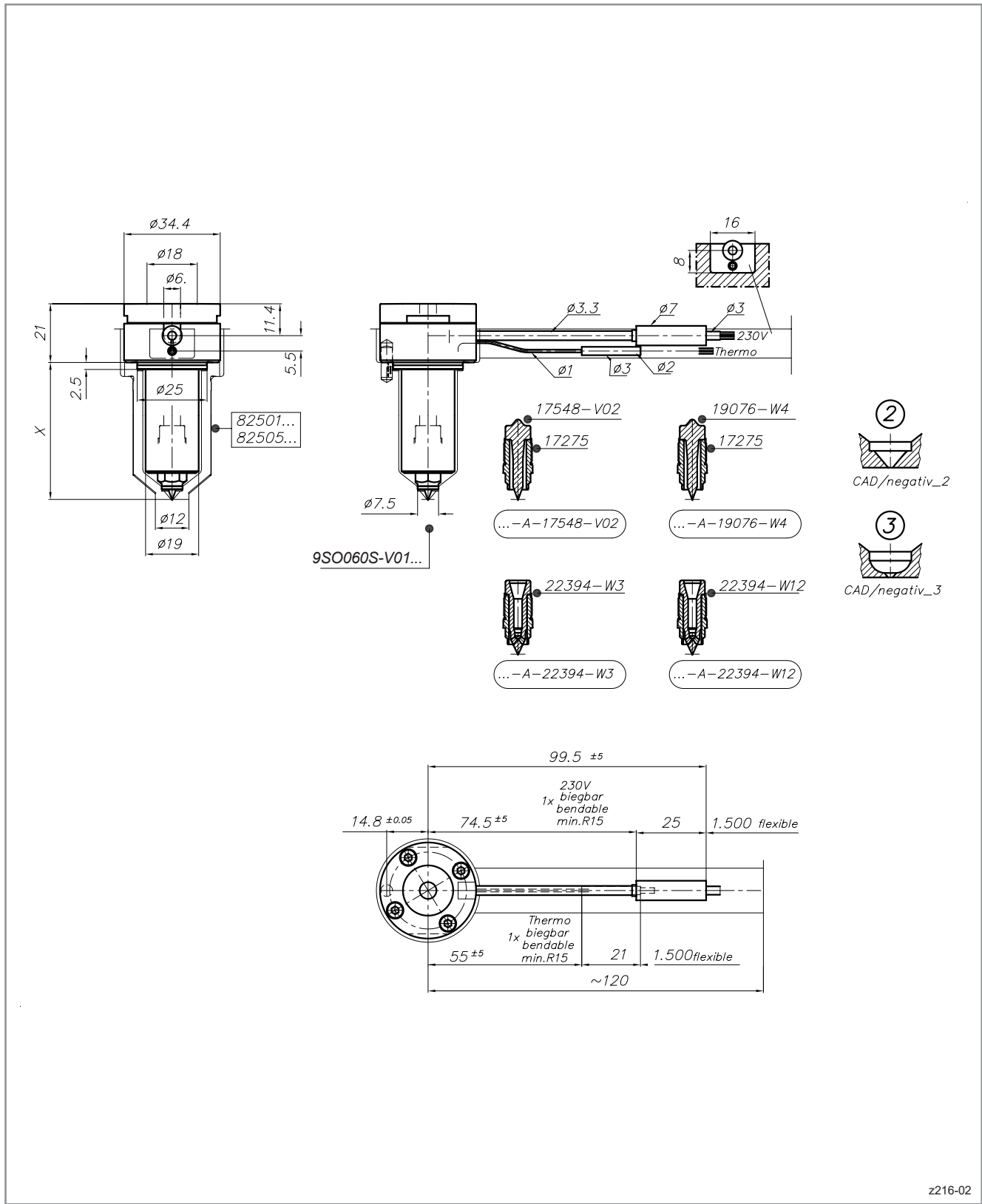


Allgemeine  
Einbauhinweise  
General  
Assembly notes

Zubehör  
Accessories

**pro SHOT Ø 6 mm**  
**Heißkanaldüse Version -A**

**pro SHOT Ø 6 mm**  
**Nozzle version-A**



z216-02

# HPS III - 230V

## Heißkanaldüsen · Nozzles



Einzeldüsen  
Single nozzles

### pro SHOT Ø 6 mm Heißkanaldüse Version -A

### pro SHOT Ø 6 mm Nozzle version -A

**-A Kontur direkt im Einsatz  
oder mit Vorkammerbuchse**

**-A Contour directly in the insert or  
with gate bush**

**Frontmontage 9SO060F-V01...**

**Front installation 9SO060F-V01...**

Düsen spitze mit Spitze

Nozzle insert with tip

Maß X: 019 / 029 / 039 / 049 / 059 / 069 / 079 / 089 /  
099 / 109 mm

Maß X: 019 / 029 / 039 / 049 / 059 / 069 / 079 / 089 /  
099 / 109 mm

X = Düsenkörperunterkante bis Artikeloberfläche

X = Lower edge of nozzle body to article surface

Anspritz-ØD: min. 0,8 mm, max. 2,5 mm

Gate-ØD: min 0.8 mm, max 2.5 mm

2 Standard

2 Standard

3 Kugelkalotte für schnellerstarrende  
oder verstärkte Materialien

3 Ball geometry for rapidly freezing  
or reinforced materials

Zentrierringe  
Angießbuchsen  
Locating rings  
Sprue bushings

Verteilersysteme  
Manifold systems

pro SHOT Ø 6 mm  
Heißkanaldüse  
Nozzle  
HPS III

#### Bestellbeispiel/Ordering Example:

**9SO060F-V01-059-A-17548-V02**



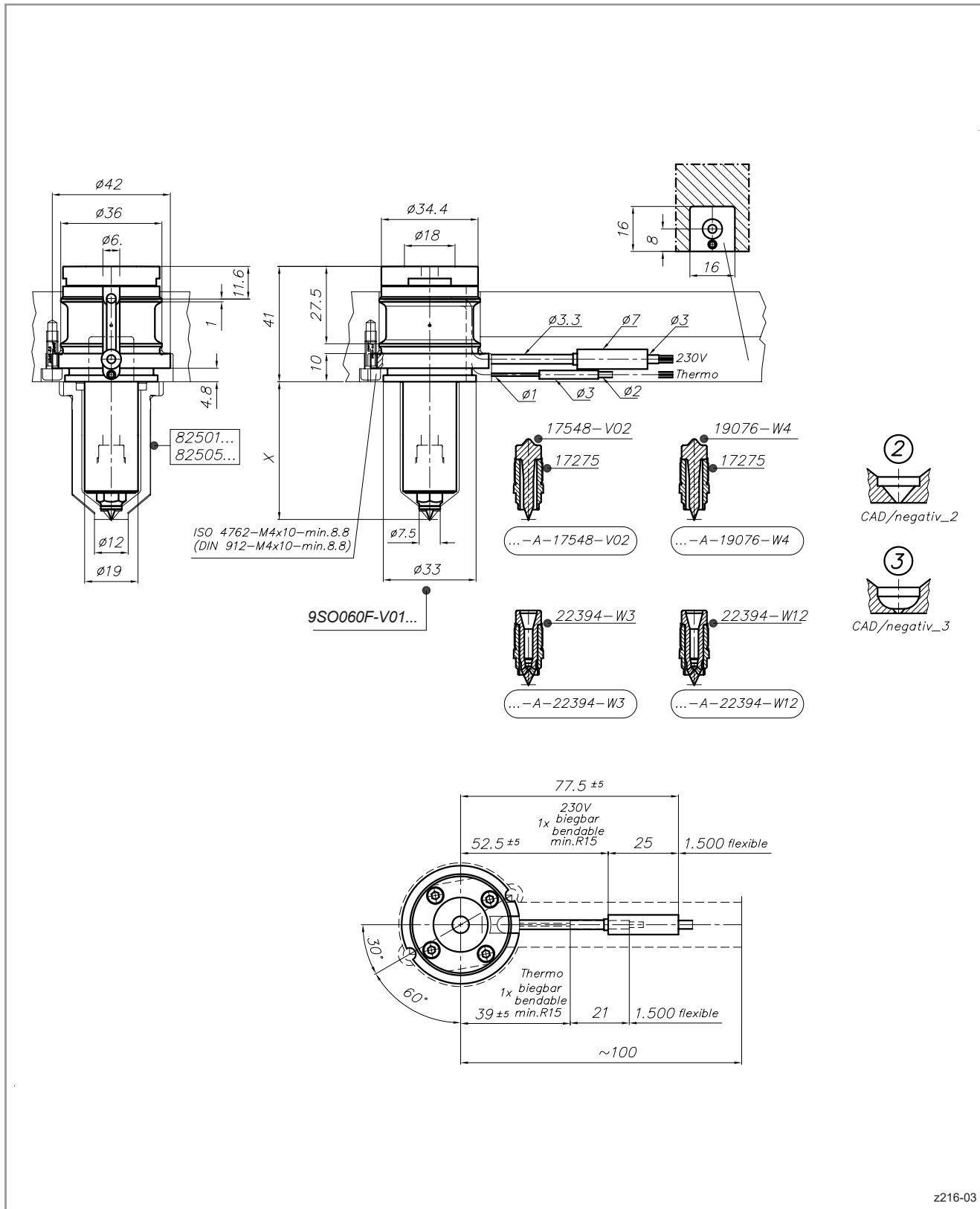
Allgemeine  
Einbauhinweise  
General  
Assembly notes

Zubehör  
Accessories



**pro SHOT Ø 6 mm**  
**Heißkanaldüse Version -A**

**pro SHOT Ø 6 mm**  
**Nozzle version -A**



z216-03

# HPS III · 230V

## Heißkanaldüsen · Nozzles

# EWIKON

Einzeldüsen  
Single nozzles

**pro SHOT Ø 6 mm**  
Heißkanaldüse Version -B1/-B2 · -C1/-C2

**pro SHOT Ø 6 mm**  
Nozzle version -B1/B2 · -C1/-C2

- B1 Schraubvorkammer Standard
- B2 Schraubvorkammer mit Kugelkalotte für schnellerstarrende oder verstärkte Materialien

- B1 Standard screw-on gate bush
- B2 Screw-on gate bush with ball geometry for rapidly freezing or reinforced materials

Standardmontage 9SO060S-V01...  
Frontmontage 9SO060F-V01...

Standard installation 9SO060S-V01...  
Front installation 9SO060F-V01...

Düsen Spitze mit Spitze

Nozzle insert with tip

Anspritz-ØD: min. 0,8 mm, max. 2,5 mm

Gate-ØD: min 0.8 mm, max 2.5 mm

- C1 verlängerte Schraubvorkammer Standard
- C2 verlängerte Schraubvorkammer mit Kugelkalotte für schnellerstarrende oder verstärkte Materialien

- C1 Extended standard screw-on gate bush
- C2 Extended screw-on gate bush with ball geometry for rapidly freezing or reinforced materials

Standardmontage 9SO060S-V01...  
Frontmontage 9SO060F-V01...

Standard installation 9SO060S-V01...  
Front installation 9SO060F-V01...

Düsen Spitze mit Spitze

Nozzle insert with tip

Anspritz-ØD: min. 1,2 mm, max. 2,5 mm

Gate-ØD: min 1.2 mm, max 2.5 mm

Zentrierringe  
Angeißbuchsen  
Locating rings  
Sprue bushings

Verteilersysteme  
Manifold systems

**pro SHOT Ø 6 mm**  
**Heißkanaldüse**  
**Nozzle**  
**HPS III**

Allgemeine  
Einbauhinweise  
General  
Assembly notes

Zubehör  
Accessories

**pro SHOT Ø 6 mm**  
 Heißkanaldüse Version -B1/-B2 · -C1/-C2

**pro SHOT Ø 6 mm**  
 Nozzle version -B1/B2 · -C1/-C2

**Version -B1/-B2**

Technical drawing of the Version -B1/-B2 nozzle. It includes a top view with dimensions: outer diameter  $\phi 19$ , inner diameter  $\phi 6$ , and a height of 2.1. Below the top view are two cross-sectional views of the nozzle assembly. The left cross-section is labeled '19076-W4' and '22720', and the right cross-section is labeled '19076-W4' and '22721'. Both cross-sections show a central hole with diameter  $\phi D$  and a seal labeled 'SW13'. Below the cross-sections are labels: '...-B1-19076-W4' and '...-B2-19076-W4'. To the left of the top view, the part numbers '9SO060S-V01...-B1/B2' and '9SO060F-V01...-B1/B2' are listed.

9SO060S-V01...-B1/B2  
 9SO060F-V01...-B1/B2

19076-W4  
 22720  
 SW13  
 $\phi D$   
 ...-B1-19076-W4

19076-W4  
 22721  
 SW13  
 $\phi D$   
 ...-B2-19076-W4

z216-04

**Version -C1/-C2**

Technical drawing of the Version -C1/-C2 nozzle. It includes a top view with dimensions: outer diameter  $\phi 19$ , inner diameter  $\phi 6$ , a height of 2.1, and a total height of 20. Below the top view are two cross-sectional views of the nozzle assembly. The left cross-section is labeled '19076-W4' and '22722', and the right cross-section is labeled '19076-W4' and '22723'. Both cross-sections show a central hole with diameter  $\phi D$  and a seal labeled 'SW13'. Below the cross-sections are labels: '...-C1-19076-W4' and '...-C2-19076-W4'. To the left of the top view, the part numbers '9SO060S-V01...-C1/C2' and '9SO060F-V01...-C1/C2' are listed.

9SO060S-V01...-C1/C2  
 9SO060F-V01...-C1/C2

19076-W4  
 22722  
 SW13  
 $\phi D$   
 ...-C1-19076-W4

19076-W4  
 22723  
 SW13  
 $\phi D$   
 ...-C2-19076-W4

z216-05

# HPS III · 230V

## Heißkanaldüsen · Nozzles

# EWIKON

Einzeldüsen  
Single nozzles

### *pro SHOT* Ø 6 mm Heißkanaldüse Version -D · -E · -F · -M

### *pro SHOT* Ø 6 mm Nozzle version -D · -E · -F · -M

#### **-D Kontur direkt im Einsatz oder mit Vorkammerbuchse Standard**

Standardmontage 9SO060S-V01...  
Frontmontage 9SO060F-V01...

Düsen spitze offen Ø 2,0 mm

Anspritz-ØD: min. 1,5 mm, max. 2,5 mm

#### **-D Contour directly in the insert or with standard gate bush**

Standard installation 9SO060S-V01...  
Front installation 9SO060F-V01...

Open tip Ø 2.0 mm

Gate-ØD: min. 1.5 mm, max. 2.5 mm

#### **-E Schraubvorkammer Standard**

Standardmontage 9SO060S-V01...  
Frontmontage 9SO060F-V01...

Düsen spitze offen Ø 2,0 mm

Anspritz-ØD: min. 1,5 mm, max. 2,5 mm

#### **-E Standard screw-on gate bush**

Standard installation 9SO060S-V01...  
Front installation 9SO060F-V01...

Open tip Ø 2.0 mm

Gate-ØD: min. 1.5 mm, max. 2.5 mm

#### **-F verlängerte Schraubvorkammer Standard**

Standardmontage 9SO060S-V01...  
Frontmontage 9SO060F-V01...

Düsen spitze offen Ø 2,0 mm

Anspritz-ØD: min. 1,5 mm, max. 2,5 mm

#### **-F Extended standard screw-on gate bush**

Standard installation 9SO060S-V01...  
Front installation 9SO060F-V01...

Open tip Ø 2.0 mm

Gate-ØD: min. 1.5 mm, max. 2.5 mm

#### **-M Membraneometrie Kontur direkt im Einsatz oder mit Vorkammerbuchse Standard**

Standardmontage 9SO060S-V01...  
Frontmontage 9SO060F-V01...

Düsen spitze offen Ø 1,5 mm

Anspritz-ØD: min 0,4 mm, max. 1,0 mm

#### **-M Membrane geometry contour directly in the insert or with standard gate bush**

Standard installation 9SO060S-V01...  
Front installation 9SO060F-V01...

Open tip Ø 1.5 mm

Gate-ØD: min 0.4 mm, max. 1.0 mm

#### **ACHTUNG:**

**Bei offenen Düsen** (außer Version -M) muss der Anspritz-Ø der Vorkammergeometrie immer mindestens 0,5 mm kleiner sein als der Ø der Düsen spitze. Sollte ein anderer Anspritz-Ø gewünscht werden, bitte Rücksprache mit EWIKON.

#### **ATTENTION:**

**Nozzles with open tip inserts** (except version -M) The gate diameter of the insert has to be at least 0.5 mm smaller than the diameter of the insert. Please contact EWIKON, if a different gate diameter is requested.

Zentrierringe  
Angeißbuchsen  
Locating rings  
Sprue bushings

Verteilersysteme  
Manifold systems

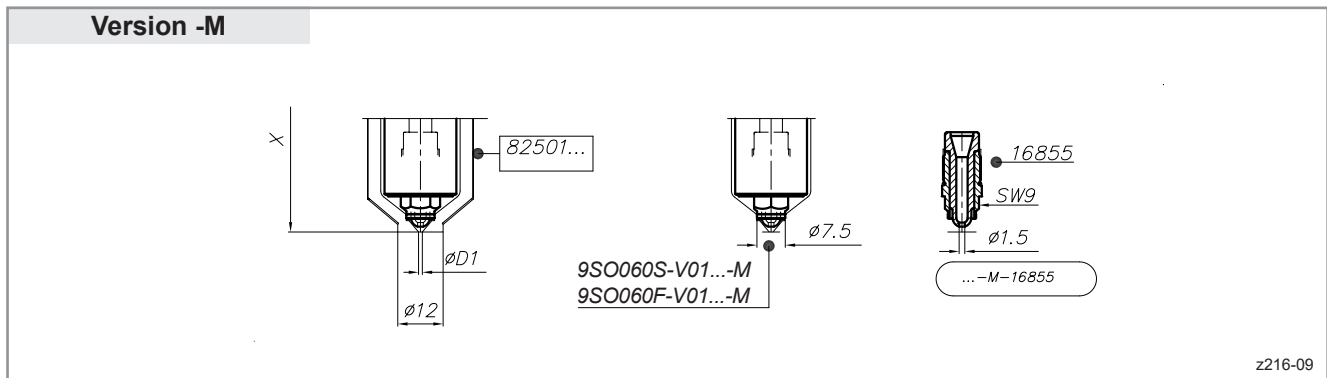
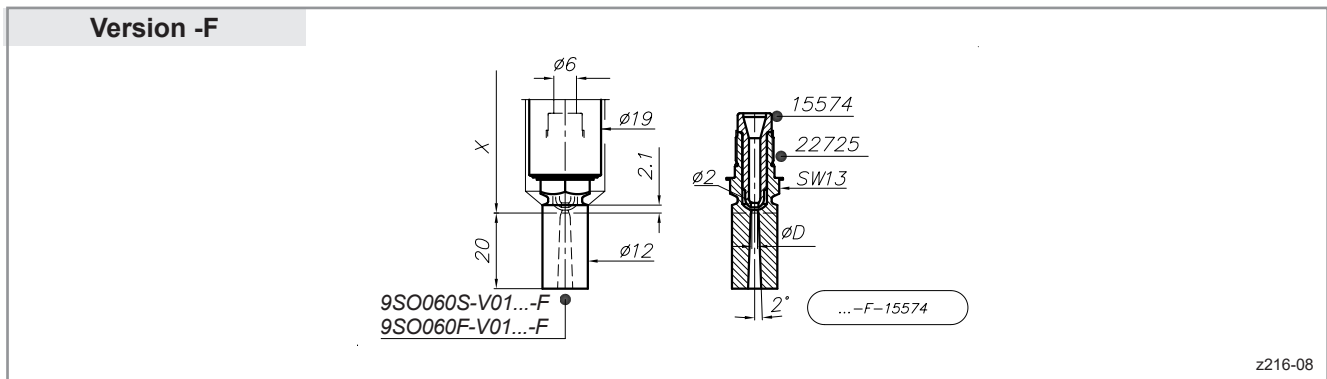
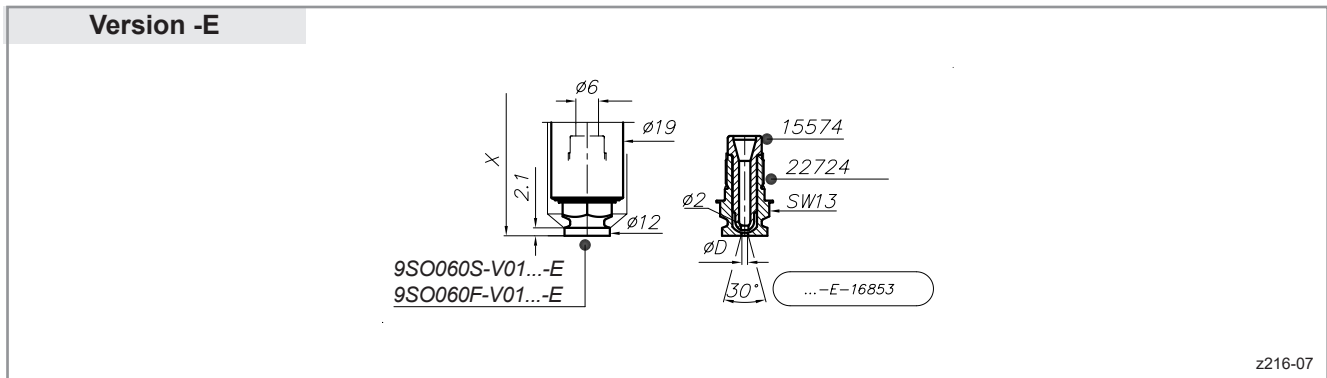
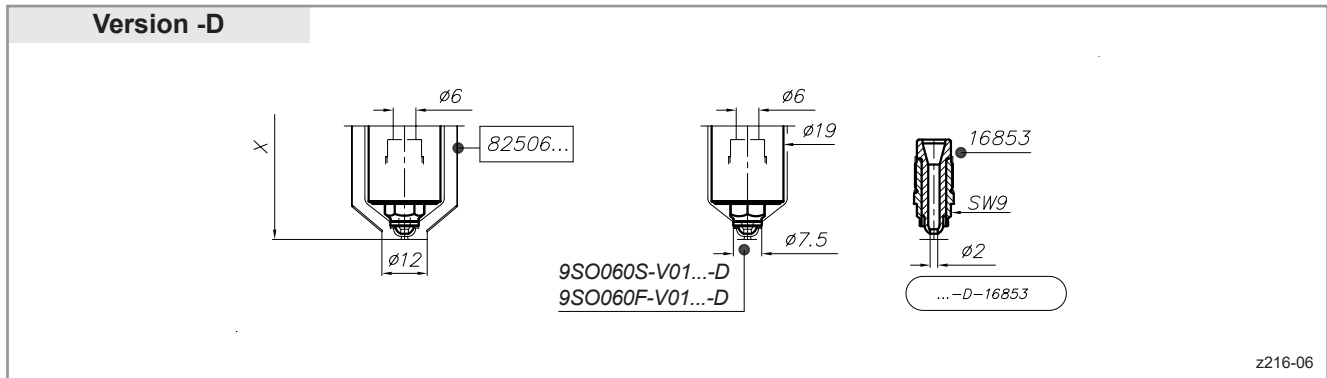
*pro SHOT* Ø 6 mm  
Heißkanaldüse  
Nozzle  
HPS III

Allgemeine  
Einbauhinweise  
General  
Assembly notes

Zubehör  
Accessories

**pro SHOT Ø 6 mm**  
**Heißkanaldüse Version -D · -E · -F · -M**

**pro SHOT Ø 6 mm**  
**Nozzle version -D · -E · -F · -M**



### pro SHOT Ø 6 mm Einbauhinweise

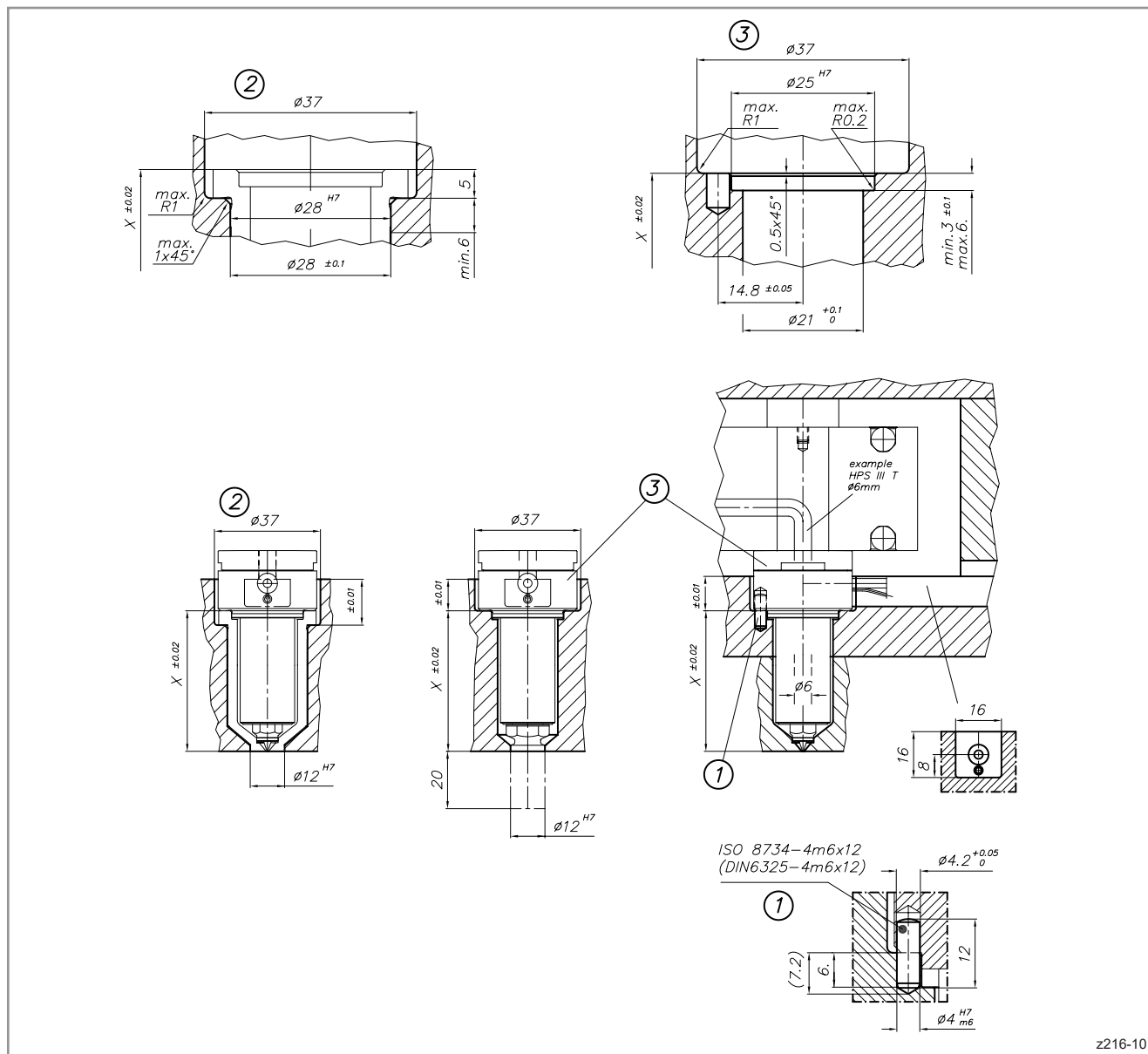
### pro SHOT Ø 6 mm Assembly notes

#### Einbau Düsenkörper und -schaft Standardmontage 9SO060S-V01...

#### Installation nozzle body and shaft Standard installation 9SO060S-V01...

- 1 Fixierung der Düse für den Spitzenwechsel im Werkzeug
- 2 Einbau mit Vorkammerbuchse
- 3 Einbau mit Schraubvorkammer oder direkt im Einsatz

- 1 Locating pin when tip inserts need to be exchanged in mould
- 2 Installation with gate bush
- 3 Installation with screw-on gate bush or directly in the insert



**pro SHOT Ø 6 mm**  
**Einbauhinweise**

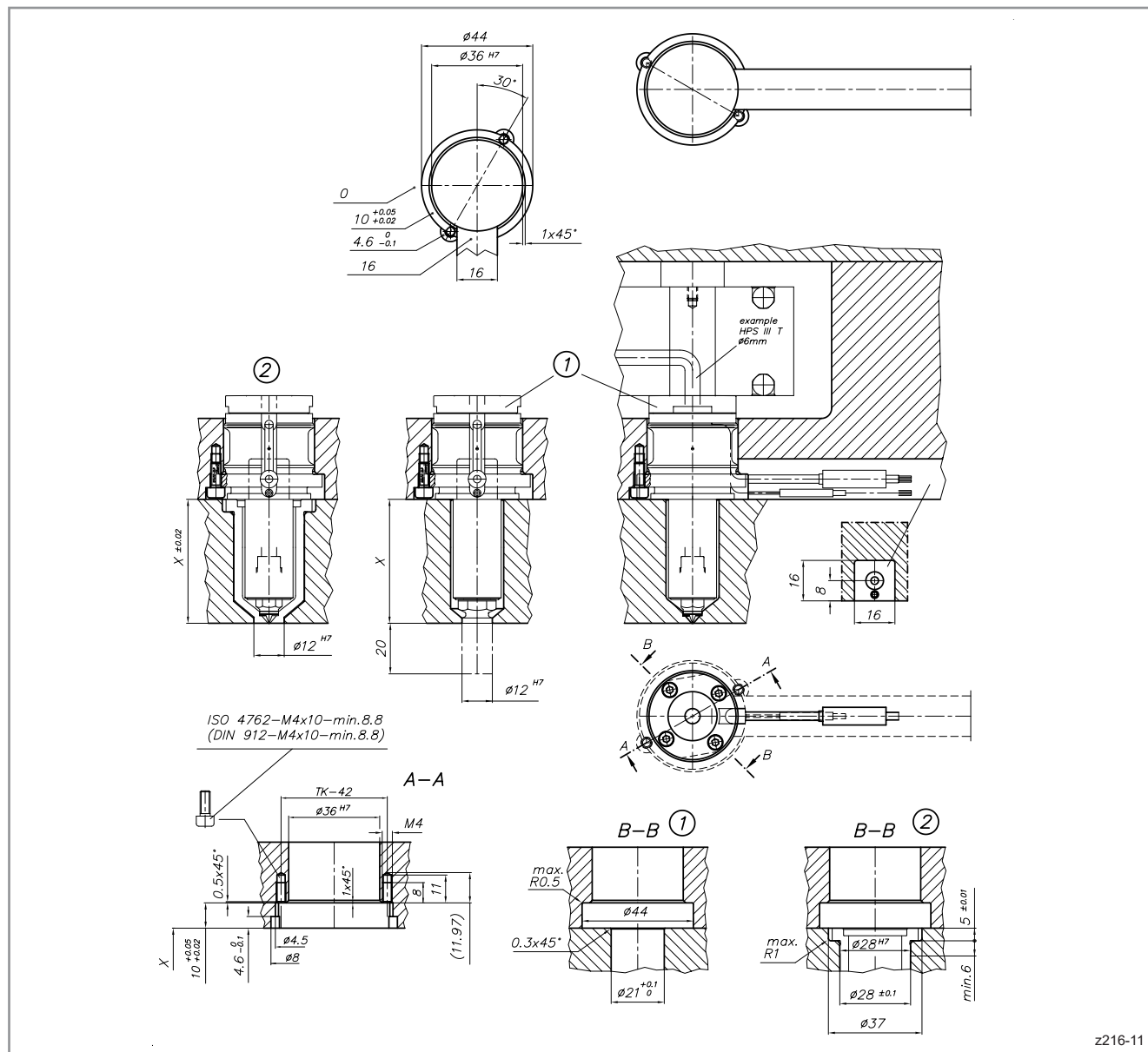
**pro SHOT Ø 6 mm**  
**Assembly notes**

**Einbau Düsenkörper und -schaft**  
**Frontmontage 9SO060F-V01...**

**Installation nozzle body and shaft**  
**Front installation 9SO060F-V01...**

- 1 Einbau mit Schraubvorkammer oder direkt im Einsatz
- 2 Einbau mit Vorkammerbuchse

- 1 Installation with screw-on gate bush or directly in the insert
- 2 Installation with gate bush



**pro SHOT Ø 6 mm**  
**Einbauhinweise**

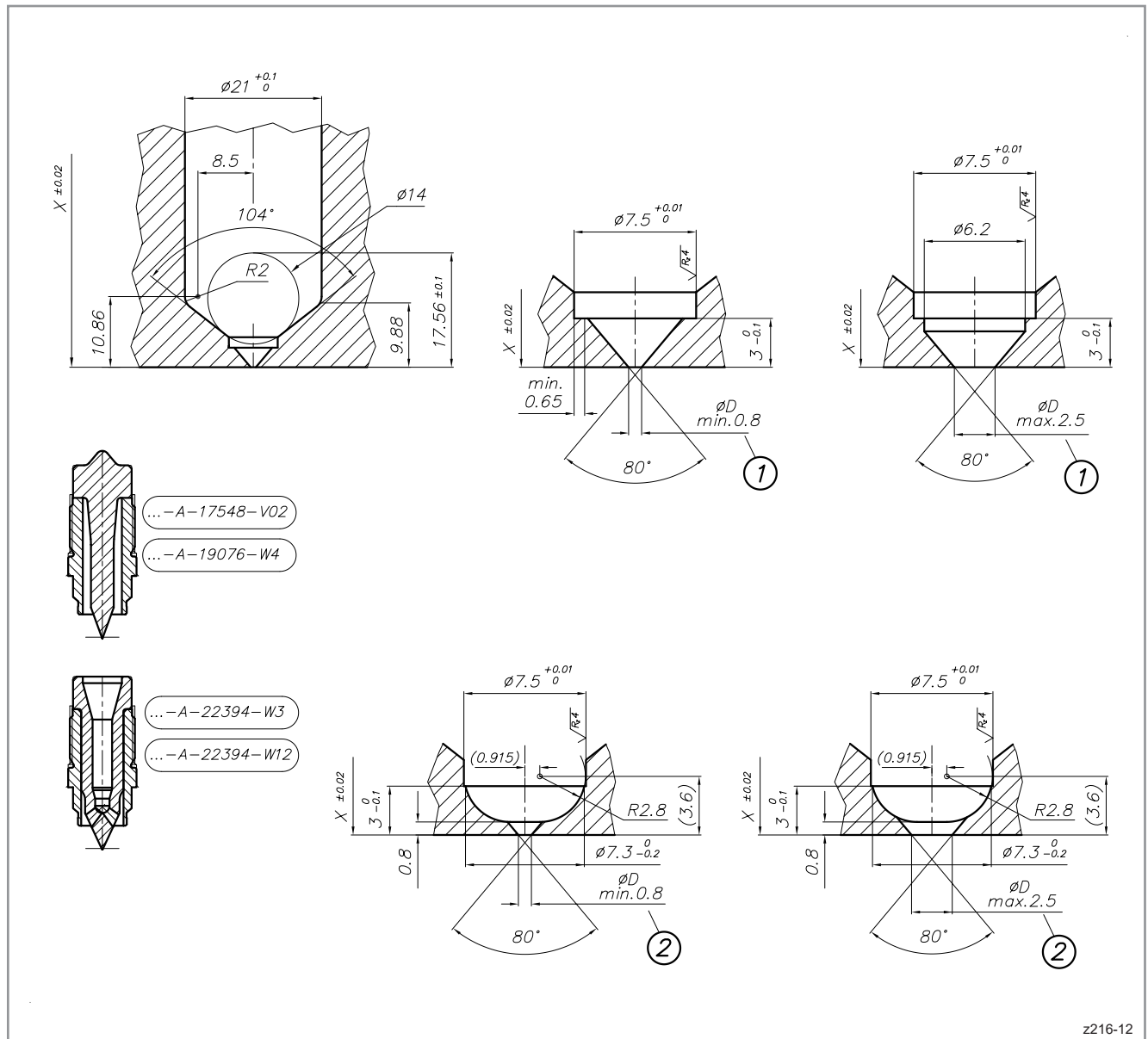
**pro SHOT Ø 6 mm**  
**Assembly notes**

**Einbaugeometrie im Anspritzbereich**  
**Kontur direkt im Einsatz**  
**9SO060S-V01... -A · 9SO060F-V01... -A**

**Installation geometry in the gate area**  
**contour directly in the insert**  
**9SO060S-V01... -A · 9SO060F-V01... -A**

- 1 Standardgeometrie:  $\text{ØD} = 0,8 \text{ mm}$ , max. 2,5 mm
- 2 mit Kugelkalotte für schnellerstarrende oder verstärkte Materialien,  $\text{ØD} = 0,8 \text{ mm}$ , max. 2,5 mm

- 1 Standard geometry:  $\text{ØD} = 0.8 \text{ mm}$ , max 2.5 mm
- 2 With ball geometry for rapidly freezing or reinforced materials,  $\text{ØD} = 0.8 \text{ mm}$ , max 2.5 mm





**pro SHOT Ø 6 mm**  
**Einbauhinweise**

**Einbaugeometrie im Anspritzbereich**  
**Kontur direkt im Einsatz**  
**9SO060S-V01... -D · 9SO060F-V01... -D**

- 1 Standardgeometrie:  $\varnothing D = 1,5$  mm
- 2  $\varnothing D$  max. = 2,5 mm

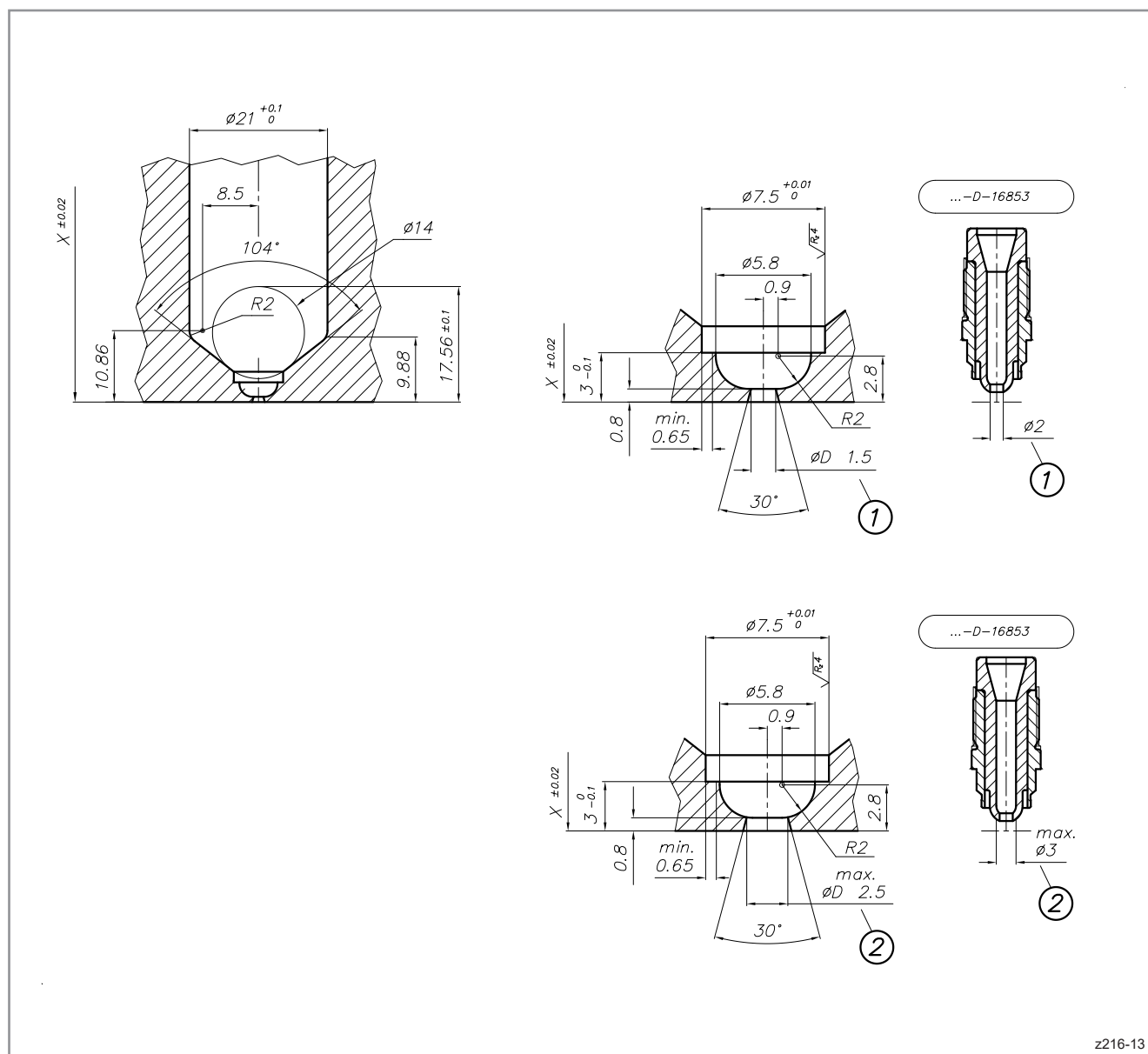
**Bei offenen Düsen** (außer Version -M) muss der Anspritz- $\varnothing$  der Vorkammergeometrie immer mindestens 0,5 mm kleiner sein als der  $\varnothing$  der Düsen Spitze. Sollte ein anderer Anspritz- $\varnothing$  gewünscht werden, bitte Rücksprache mit EWIKON.

**pro SHOT Ø 6 mm**  
**Assembly notes**

**Installation geometry in the gate area**  
**contour directly in the insert**  
**9SO060S-V01... -D · 9SO060F-V01... -D**

- 1 Standard geometry:  $\varnothing D = 1.5$  mm
- 2  $\varnothing D$  max = 2.5 mm

**Nozzles with open tip inserts** (except version -M)  
 The gate diameter of the insert has to be at least 0.5 mm smaller than the diameter of the insert. Please contact EWIKON, if a different gate diameter is requested.



z216-13

**pro SHOT Ø 6 mm**  
**Einbauhinweise**

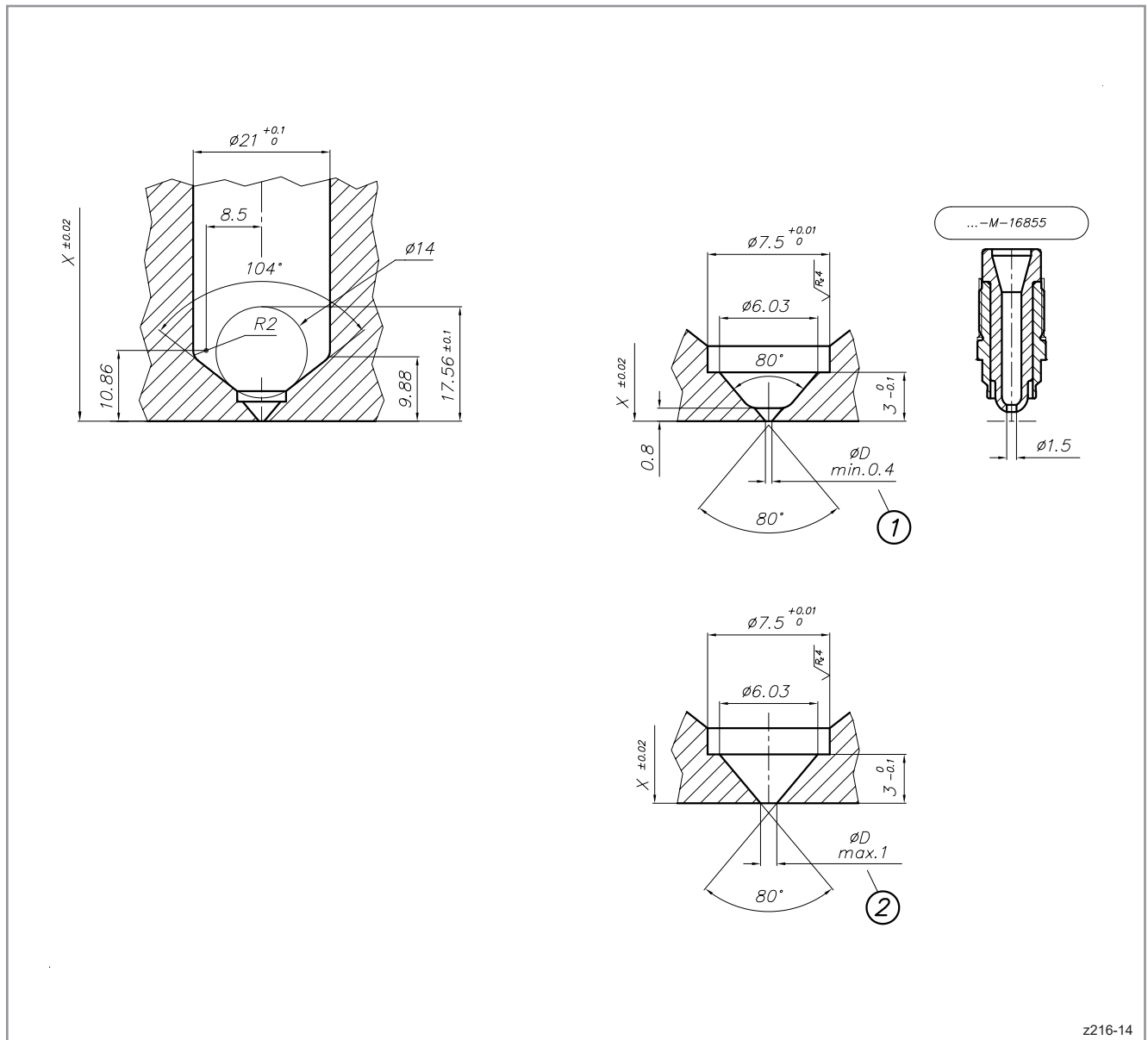
**pro SHOT Ø 6 mm**  
**Assembly notes**

**Einbaugeometrie im Anspritzbereich**  
**Kontur direkt im Einsatz**  
**9SO060S-V01... -M · 9SO060F-V01... -M**

**Installation geometry in the gate area**  
**contour directly in the insert**  
**9SO060S-V01... -M · 9SO060F-V01... -M**

- 1 ØD: min. 0,4 mm
- 2 ØD: max. 1,0 mm

- 1 ØD: min 0.4 mm
- 2 ØD: max 1.0 mm



z216-14

**pro SHOT Ø 6 mm**  
**Einbauhinweise**

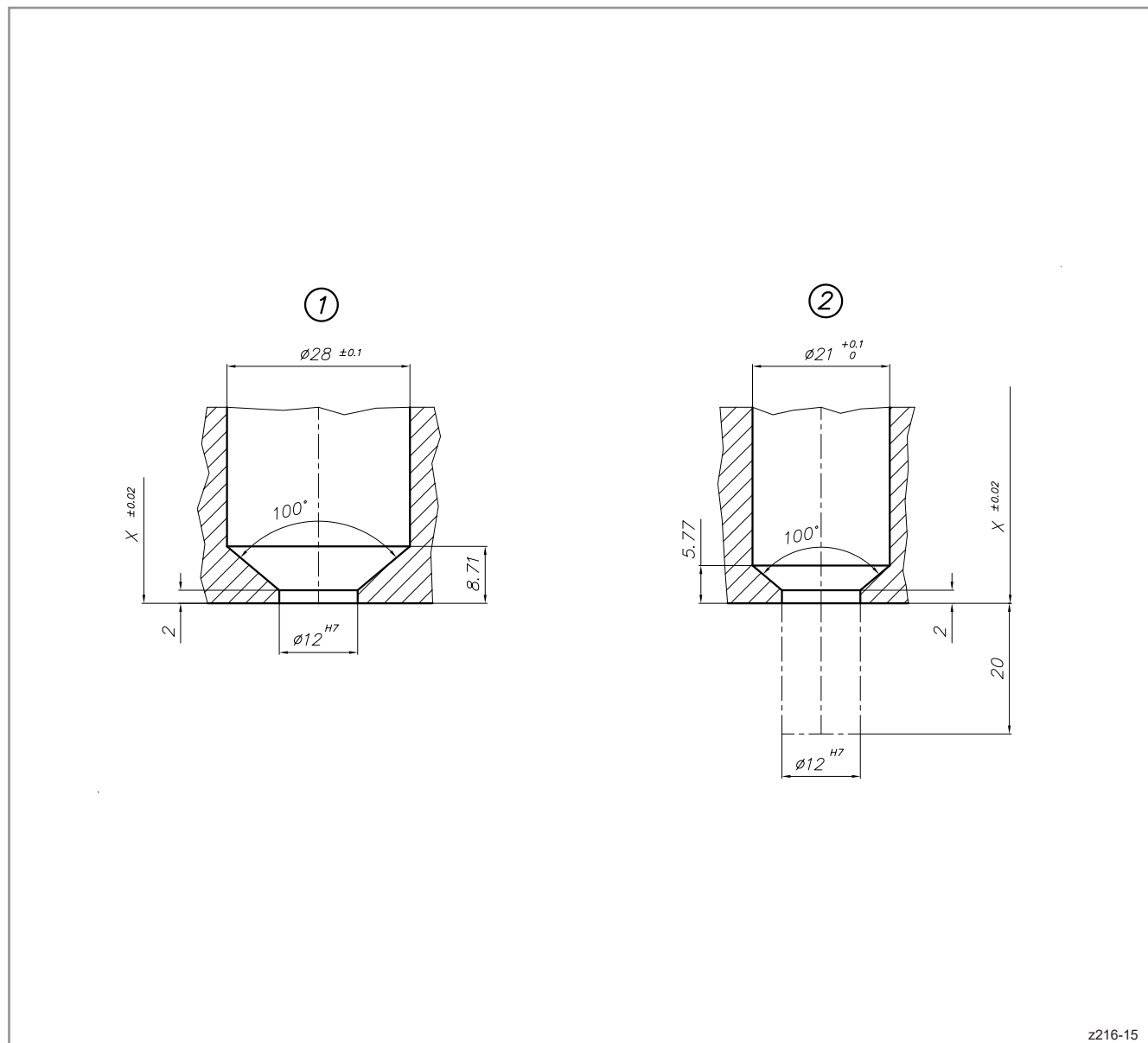
**Einbaugeometrie im Anspritzbereich  
 mit Vorkammerbuchse/Schraubvorkammer  
 9SO060S-V01... · 9SO060F-V01...**

- 1 Einbau mit Vorkammerbuchse
- 2 Einbau mit Schraubvorkammer

**pro SHOT Ø 6 mm**  
**Assembly notes**

**Installation geometry in the gate area  
 with gate bush/screw-on gate bush  
 9SO060S-V01... · 9SO060F-V01...**

- 1 Installation with gate bush
- 2 Installation with screw-on gate bush



z216-15

# HPS III · 230V

## Heißkanaldüsen · Nozzles

# EWIKON

Einzeldüsen  
Single nozzles

### pro SHOT Ø 6 mm Einbauhinweise

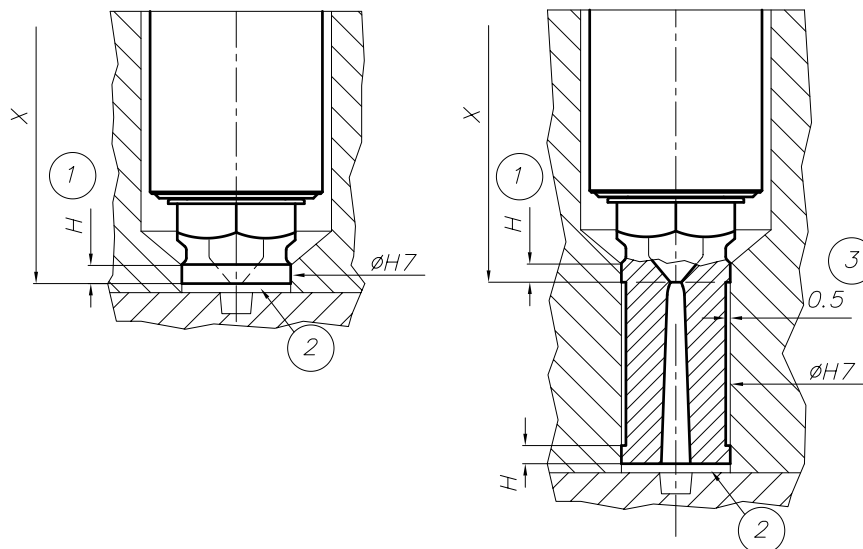
### pro SHOT Ø 6 mm Assembly notes

Einbauhinweis Schraubvorkammer  
9SO060S-V01... · 9SO060F-V01...

Assembly note screw-on gate bush  
9SO060S-V01... · 9SO060F-V01...

- 1 Maß H = 2,0 mm
- 2 1 mm stirnseitig freistellen
- 3 0,5 mm freistellen

- 1 Dim. H = 2.0 mm
- 2 1 mm recess on the face
- 3 0.5 mm recess



z372-01

Zentrierringe  
Angießbuchsen  
Locating rings  
Sprue bushings

Verteilersysteme  
Manifold systems

pro SHOT Ø 6 mm  
Heißkanaldüse  
Nozzle  
HPS III

Allgemeine  
Einbauhinweise  
General  
Assembly notes

Zubehör  
Accessories

*pro SHOT* Ø 6 mm  
Einbauhinweise

*pro SHOT* Ø 6 mm  
Assembly notes

Form- und Lagetoleranzen

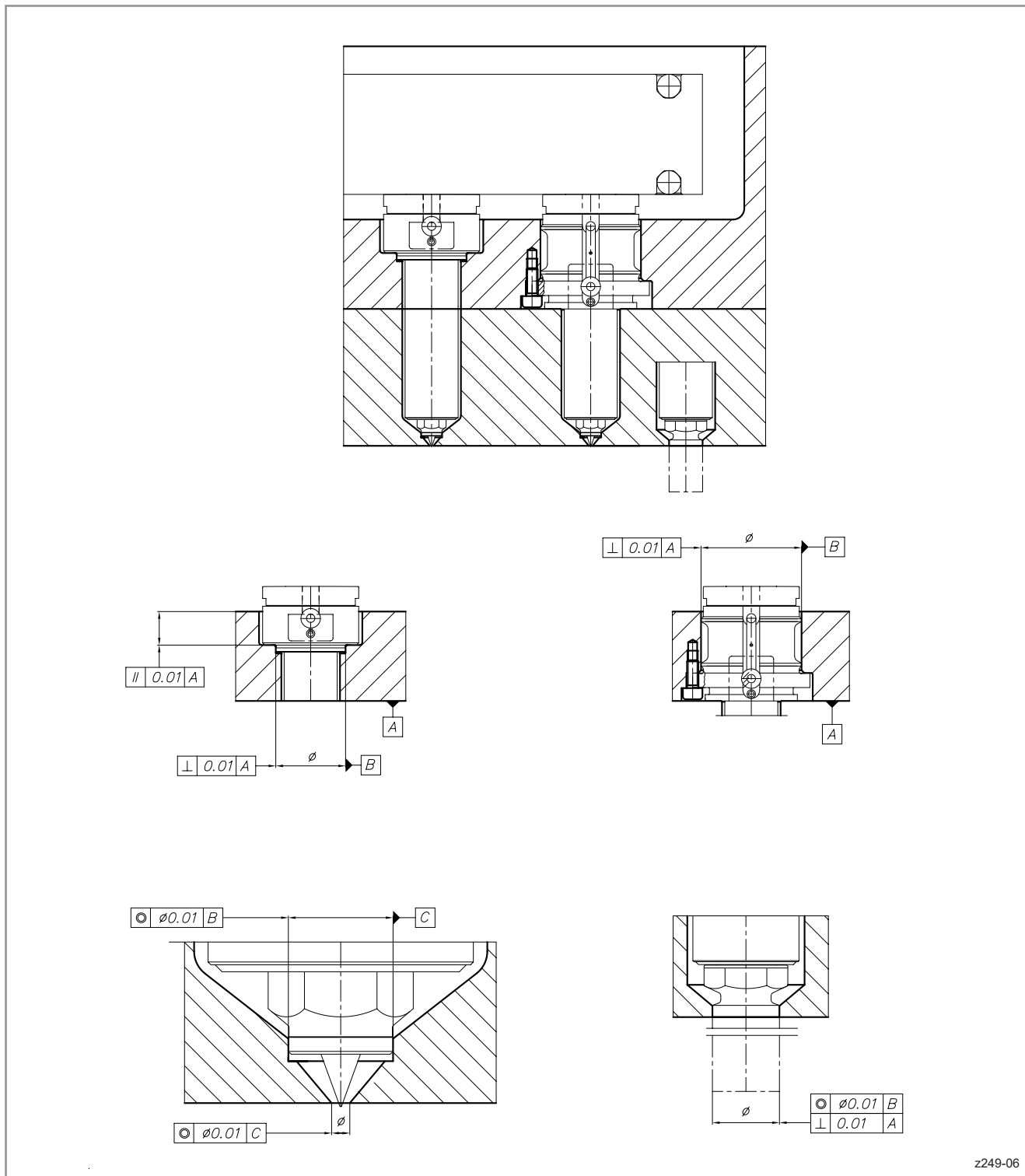
Form and location tolerances

Zentrier-  
ringe  
Angießbuchsen  
Locating rings  
Sprue bushings

Verteil-  
ersysteme  
Manifold systems

*pro SHOT* Ø 6 mm  
Heißkanaldüse  
Nozzle  
**HPS III**

Allgemeine  
Einbauhinweise  
General  
Assembly notes



**pro SHOT Ø 6 mm**  
**Vorkammerbuchs**

**pro SHOT Ø 6 mm**  
**Gate bushes**

für Heißkanaldüse 9SO060S-V01... -A,  
 9SO060F-V01... -A

For nozzle 9SO060S-V01... -A,  
 9SO060F-V01... -A

**82501...** Standardgeometrie  
**82505...** mit Kugelkalotte für schnell erstarrende  
 oder verstärkte Materialien

**82501...** Standard geometry  
**82505...** With ball geometry for rapidly freezing  
 or reinforced materials

Maß X: 022 / 039 / 049 / 059 / 069 / 079 / 089  
 099 / 109 mm

Dim. X: 022 / 039 / 049 / 059 / 069 / 079 / 089  
 099 / 109 mm

ØD: min. 0,8 mm  
 max. 2,5 mm

ØD: min 0.8 mm  
 max 2.5 mm

**Werkstoffoption:**

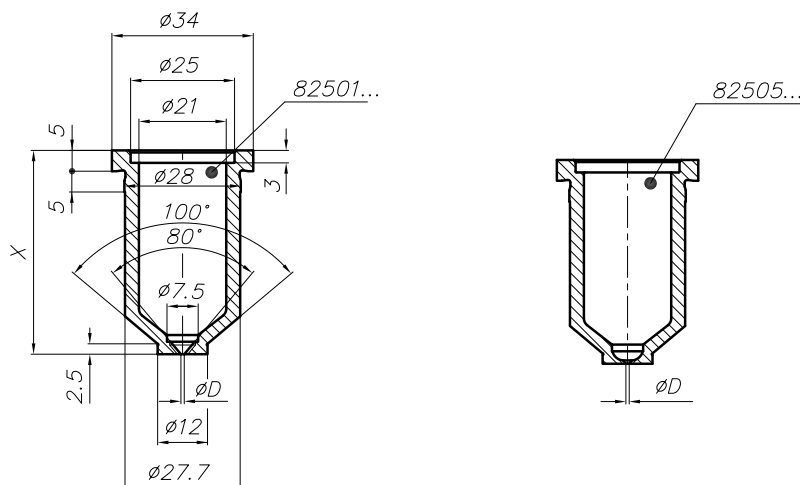
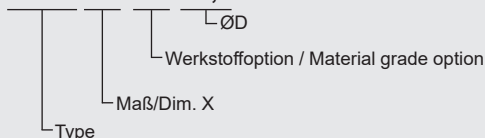
**Material grade option:**

**-V01** Standardmaterial  
**-V02** verschleißfest

**-V01** Standard material  
**-V02** wear resistant

**Bestellbeispiel/Ordering Example:**

**82501.059-V01/Ø0,8**



z216-16

**pro SHOT Ø 6 mm**  
**Vorkammerbuchsen**

für Heißkanaldüse 9SO060S-V01... -D  
 9SO060F-V01... -D

**82506...** Standardgeometrie

Maß X: 022 / 039 / 049 / 059 / 069 / 079 / 089  
 099 / 109 mm

ØD: min. 1,5 mm  
 max. 2,5 mm

**Werkstoffoption:**

- V01 Standardmaterial
- V02 verschleißfest

**pro SHOT Ø 6 mm**  
**Gate bushes**

For nozzle 9SO060S-V01... -D  
 9SO060F-V01... -D

**82506...** Standard geometry

Maß X: 022 / 039 / 049 / 059 / 069 / 079 / 089  
 099 / 109 mm

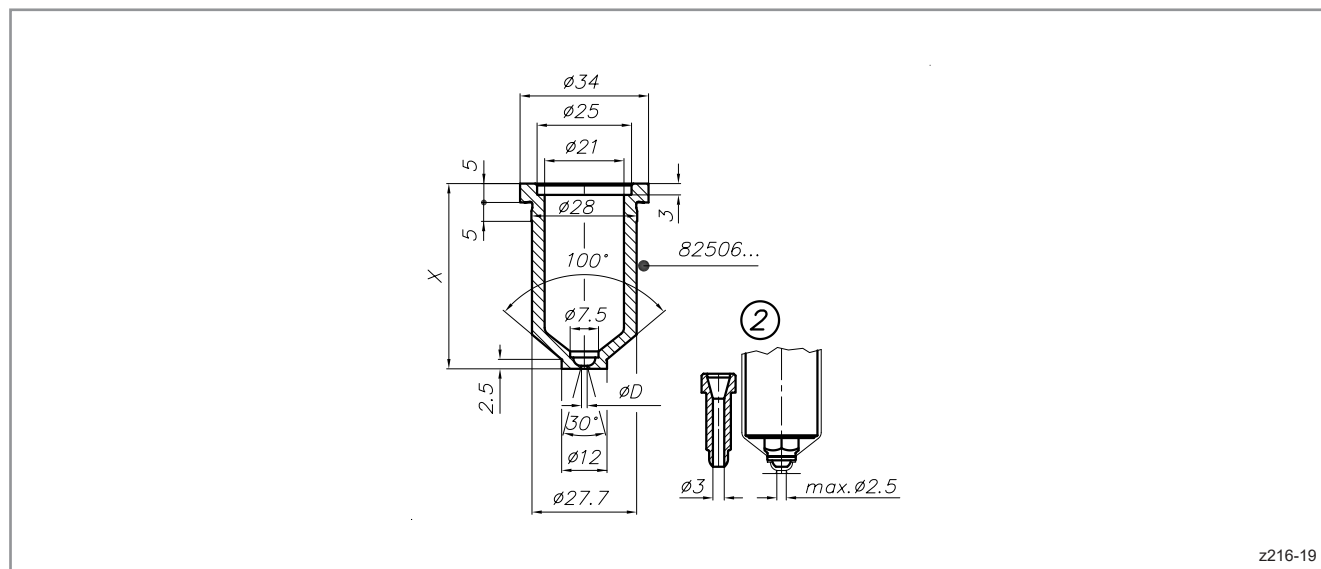
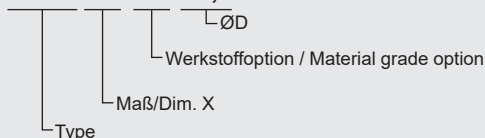
ØD: min 1.5 mm  
 max 2.5 mm

**Material grade option:**

- V01 Standard material
- V02 wear resistant

**Bestellbeispiel/Ordering Example:**

**82506.059-V01/Ø1,5**



z216-19