

Inhalt / Content

2 - 3	Übersicht Overview
4 - 11	HPS III-S Ø 3 mm
12 - 19	Einbauhinweise Assembly notes

Alle Maße in diesem Katalog beziehen sich auf EWIKON Heißkanalkomponenten im aufgeheizten Betriebszustand

All dimensions in this catalogue refer to EWIKON hotrunner components in heated operating condition

Heißkanaldüse Ø 3 mm · Nozzle Ø 3 mm

Einzeldüsen
Single nozzles

Zentrierringe
Angeißbuchsen
Locating rings
Sprue bushings

Verteilersysteme
Manifold systems

Heißkanaldüse Ø 3 mm
Nozzle Ø 3 mm
HPS III

Allgemeine
Einbauhinweise
General
Assembly notes

Zubehör
Accessories

HPS III-S Ø 3 mm
Übersicht

HPS III-S Ø 3 mm
Overview

Außenbeheizt, mit Spitzendichtung
Standardmontage 95158-V01 . . .
Frontmontage 95159-V01 . . .

Externally heated, with tip sealing technology
Standard installation 95158-V01 . . .
Front installation 95159-V01 . . .

- 1 Einzusetzen mit
 Druckstück 17512 für Verteiler

- 1 For use with pressure pad
 17512 for manifold

Düsen Spitze mit Spitze

Nozzle insert with tip

0505A Kontur direkt im Einsatz
 mit verlängerter Spitze (5 mm)
 und verlängerter Dichthülse (5 mm)

0505A Contour directly in the insert
 with extended tip (5 mm)
 and extended sealing sleeve (5 mm)

05A Kontur direkt im Einsatz
 mit verlängerter Spitze (5 mm)

05A Contour directly in the insert
 with extended tip (5 mm)

10A Kontur direkt im Einsatz
 mit verlängerter Spitze (10 mm)

10A Contour directly in the insert
 with extended tip (10 mm)

Düsen Spitze offen mit Membrangeometrie
 für die Verarbeitung von PE, PP und TPE

Open tip with membrane geometry
 for the processing of PE, PP, TPE

0505M Kontur direkt im Einsatz
 mit verlängerter Spitze (5 mm)
 und verlängerter Dichthülse (5 mm)

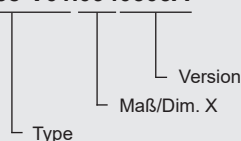
0505M Contour directly in the insert
 with extended tip (5 mm)
 and extended sealing sleeve (5 mm)

05M Kontur direkt im Einsatz
 mit verlängerter Spitze (5 mm)

05M Contour directly in the insert
 with extended tip (5 mm)

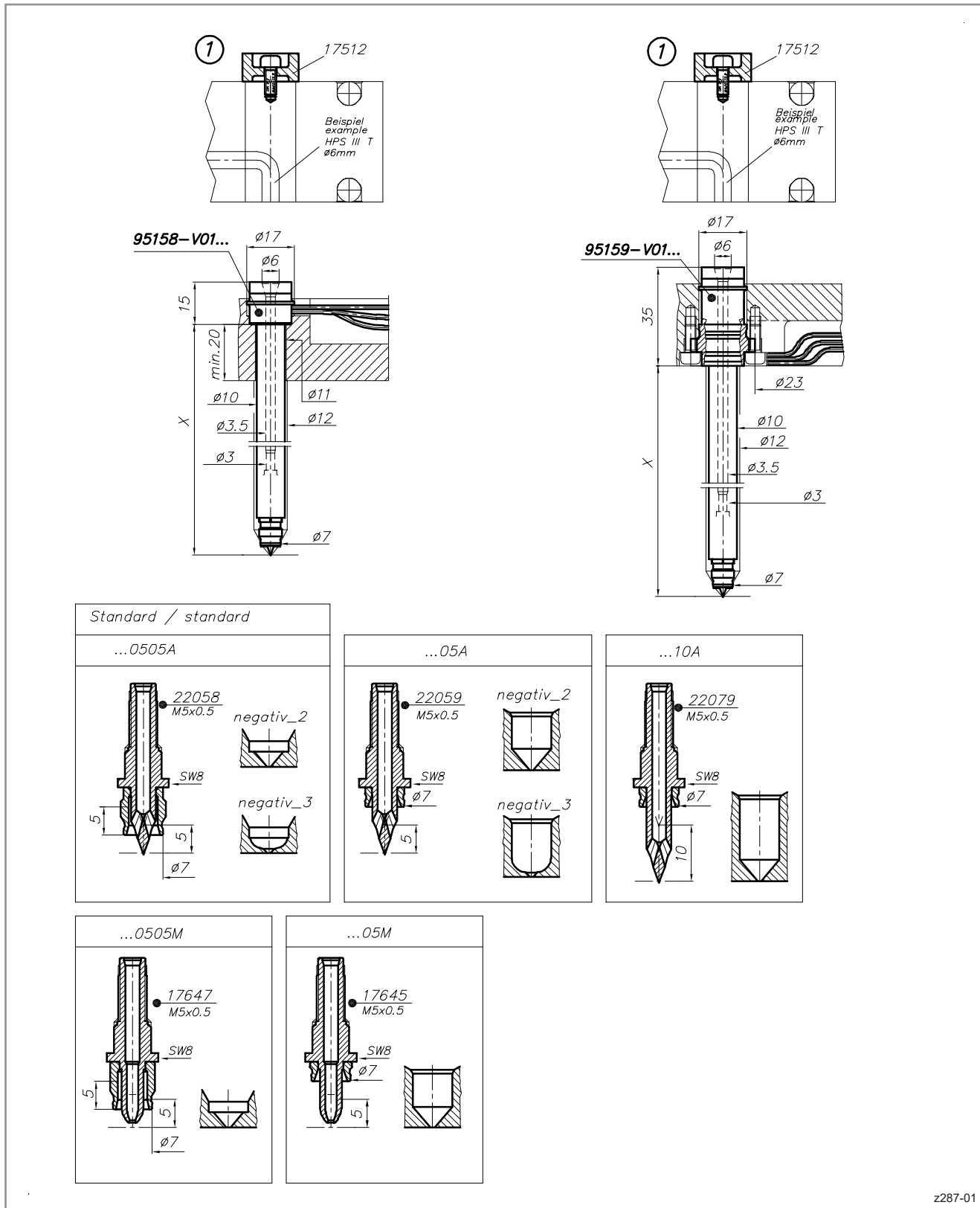
Bestellbeispiel/Ordering Example:

95158-V01.0940505A



HPS III-S Ø 3 mm
Übersicht

HPS III-S Ø 3 mm
Overview



HPS III - 230V

Heißkanaldüsen · Nozzles

EWIKON

HPS III-S Ø 3 mm Heißkanaldüse Version 0505A

HPS III-S Ø 3 mm Nozzle version 0505A

0505A Kontur direkt im Einsatz
mit verlängerter Spitze (5 mm)
und verlängerter Dichthülse (5 mm)

0505A Contour directly in the insert
with extended tip (5 mm)
and extended sealing sleeve (5 mm)

Standardmontage 95158-V01 . . .

Standard installation 95158-V01 . . .

Düsen spitze mit Spitze

Nozzle insert with tip

Maß X: 064 / 074 / 094 / 124 / 154 / 184 mm

Dim. X: 064 / 074 / 094 / 124 / 154 / 184 mm

X = Düsenkörperunterkante bis Artikeloberfläche

X = Lower edge of nozzle body to article surface

Anspritz-Ø: min 0,6 mm, max. 1,5 mm

Gate-Ø: min 0.6 mm, max. 1.5 mm

2 Standard

2 Standard

3 Kugelkalotte für schnellerstarrende
oder verstärkte Materialien

3 Ball geometry for rapidly freezing
or reinforced materials

Einzeldüsen
Single nozzles

Zentrierringe
Angeißbuchsen
Locating rings
Sprue bushings

Verteilersysteme
Manifold systems

Heißkanaldüse Ø 3 mm
Nozzle Ø 3 mm

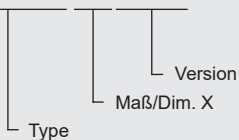
HPS III

Allgemeine
Einbauhinweise
General
Assembly notes

Zubehör
Accessories

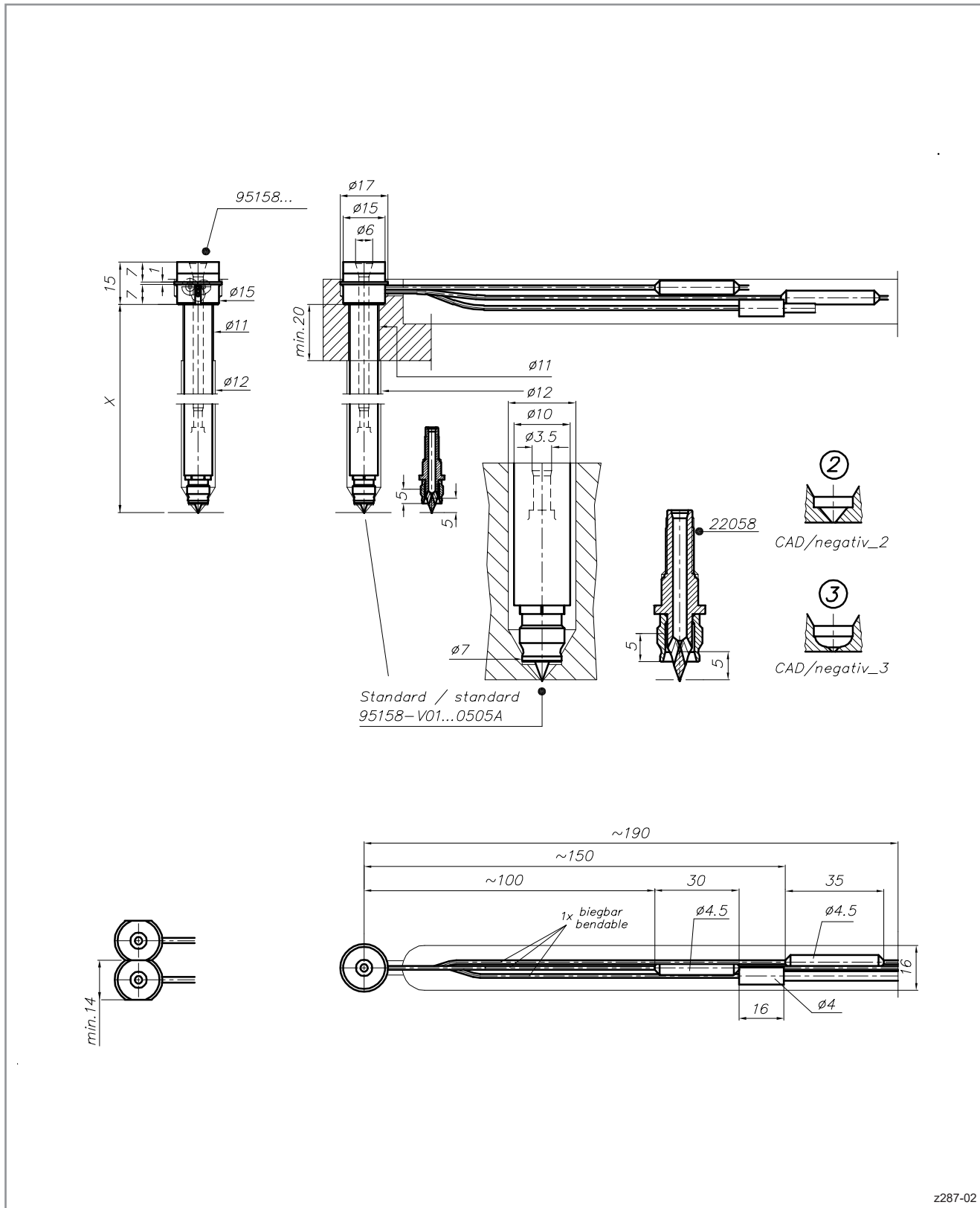
Bestellbeispiel/Ordering Example:

95158-V01.0940505A



HPS III-S Ø 3 mm
Heißkanaldüse Version 0505A

HPS III-S Ø 3 mm
Nozzle version 0505A



z287-02

HPS III - 230V

Heißkanaldüsen · Nozzles

EWIKON

HPS III-S Ø 3 mm Heißkanaldüse Version 0505A

HPS III-S Ø 3 mm Nozzle version 0505A

0505A Kontur direkt im Einsatz
mit verlängerter Spitze (5 mm)
und verlängerter Dichthülse (5 mm)

0505A Contour directly in the insert
with extended tip (5 mm)
and extended sealing sleeve (5 mm)

Frontmontage 95159-V01 . . .

Front installation 95159-V01 . . .

Düsen spitze mit Spitze

Nozzle insert with tip

Maß X: 044 / 054 / 074 / 104 / 134 / 164 mm

Dim. X: 044 / 054 / 074 / 104 / 134 / 164 mm

X = Düsenkörperunterkante bis Artikeloberfläche

X = Lower edge of nozzle body to article surface

Anspritz-Ø: min 0,6 mm, max. 1,5 mm

Gate-Ø: min 0.6 mm, max. 1.5 mm

2 Standard

2 Standard

3 Kugelkalotte für schnellerstarrende
oder verstärkte Materialien

3 Ball geometry for rapidly freezing
or reinforced materials

Einzeldüsen
Single nozzles

Zentrierringe
Angießbuchsen
Locating rings
Sprue bushings

Verteilersysteme
Manifold systems

Heißkanaldüse Ø 3 mm
Nozzle Ø 3 mm

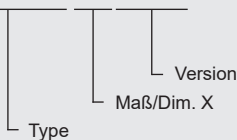
HPS III

Allgemeine
Einbauhinweise
General
Assembly notes

Zubehör
Accessories

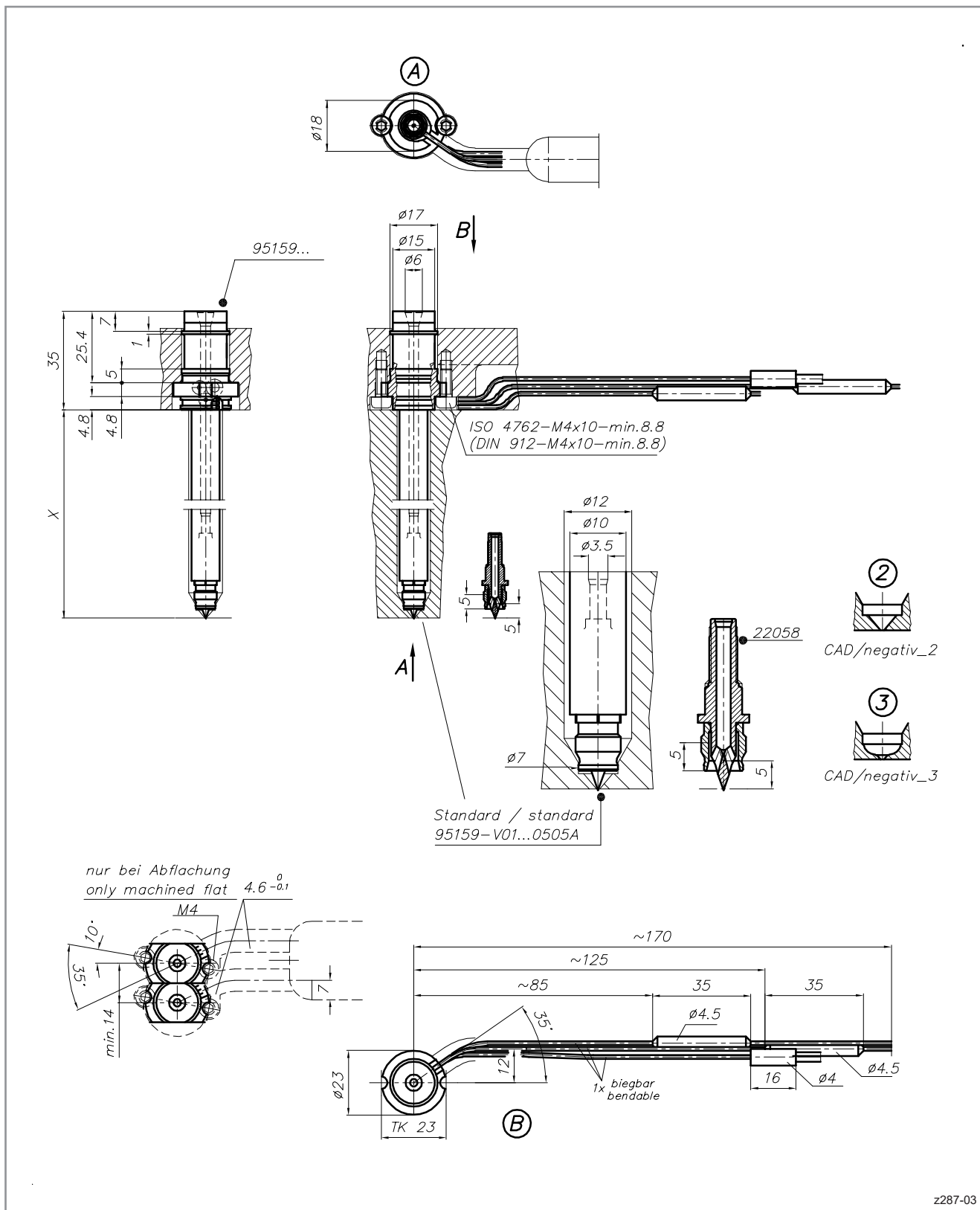
Bestellbeispiel/Ordering Example:

95159-V01.0740505A



HPS III-S Ø 3 mm
Heißkanaldüse Version 0505A

HPS III-S Ø 3 mm
Nozzle version 0505A



HPS III · 230V

Heißkanaldüsen · Nozzles

EWIKON

Einzeldüsen
Single nozzles

HPS III-S Ø 3 mm Heißkanaldüse Version 05A · 10A

HPS III-S Ø 3 mm Nozzle version 05A · 10A

05A Kontur direkt im Einsatz mit verlängerter Spitze (5 mm)

Düsen­spitze mit Spitze

Standardmontage 95158-V01 . . .

Maß X: 064 / 074 / 094 / 124 / 154 / 184 mm

Frontmontage 95159-V01 . . .

Maß X: 044 / 054 / 074 / 104 / 134 / 164 mm

Anspritz-ØD: min. 0,6 mm, max. 1,5 mm

2 Standard

3 Kugelkalotte für schnellerstarrende
oder verstärkte Materialien

10A Kontur direkt im Einsatz mit verlängerter Spitze (10 mm)

Düsen­spitze mit Spitze

Standardmontage 95158-V01 . . .

Maß X: 069 / 079 / 099 / 129 / 159 / 189 mm

Frontmontage 95159-V01 . . .

Maß X: 049 / 059 / 079 / 109 / 139 / 169 mm

Anspritz-ØD: min. 0,6 mm, max. 1,5 mm

05A Contour directly in the insert with extended tip (5 mm)

Nozzle insert with tip

Standard installation 95158-V01 . . .

Dim. X: 064 / 074 / 094 / 124 / 154 / 184 mm

Front installation 95159-V01 . . .

Dim. X: 044 / 054 / 074 / 104 / 134 / 164 mm

Gate ØD: min 0.6 mm, max 1.5 mm

2 Standard

3 Ball geometry for rapidly freezing
or reinforced materials

10A Contour directly in the insert with extended tip (10 mm)

Nozzle insert with tip

Standard installation 95158-V01 . . .

Dim. X: 069 / 079 / 099 / 129 / 159 / 189 mm

Front installation 95159-V01 . . .

Dim. X: 049 / 059 / 079 / 109 / 139 / 169 mm

Gate ØD: min 0.6 mm, max 1.5 mm

Zentrier­ringe
An­gieß­buchsen
Locating rings
Sprue bushings

Verteil­er­sys­teme
Manifold systems

Heißkanaldüse Ø 3 mm
Nozzle Ø 3 mm

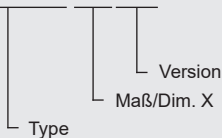
HPS III

Allgemeine
Einbauhinweise
General
Assembly notes

Zubehör
Accessories

Bestell­beispiel/Ordering Example:

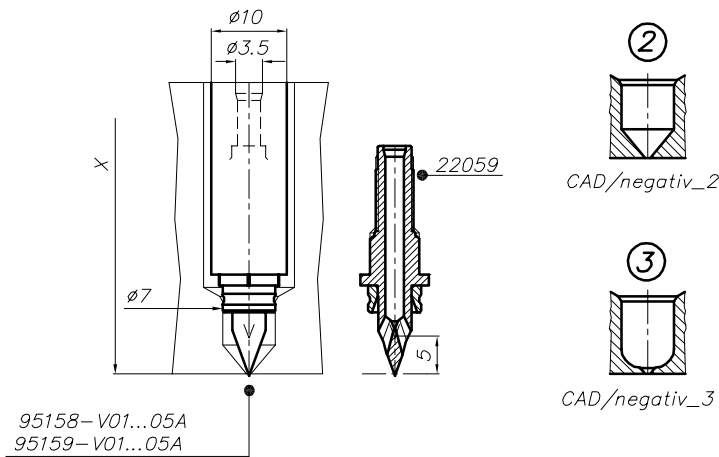
95158-V01.06910A



HPS III-S Ø 3 mm
 Heißkanaldüse Version 05A · 10A

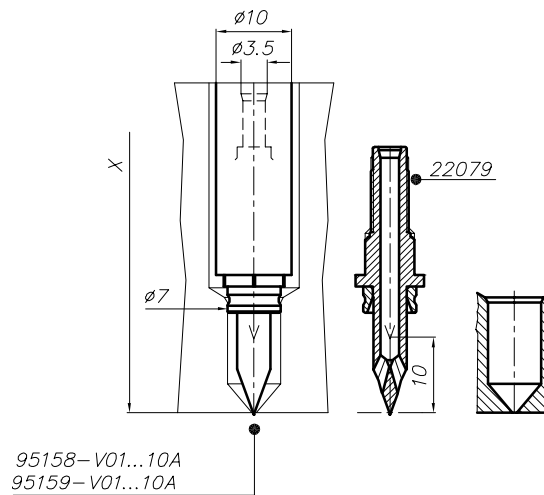
HPS III-S Ø 3 mm
 Nozzle version 05A · 10A

Version 05A



z287-04

Version 10A



z287-05

Einzeldüsen
 Single nozzles

Zentrierringe
 Anfließbuchsen
 Locating rings
 Sprue bushings

Verteilersysteme
 Manifold systems

Heißkanaldüse Ø 3 mm
Nozzle Ø 3 mm
HPS III

Allgemeine
 Einbauhinweise
 General
 Assembly notes

Zubehör
 Accessories

HPS III - 230V

Heißkanaldüsen · Nozzles

EWIKON

Einzeldüsen
Single nozzles

HPS III-S Ø 3 mm Heißkanaldüse Version 0505M · 05M

HPS III-S Ø 3 mm Nozzle version 0505M · 05M

0505M Membrangeometrie
Kontur direkt im Einsatz
mit verlängerter Spitze (5 mm)
und verlängerter Dichthülse (5 mm)

0505M Membrane geometry
contour directly in the insert
with extended tip (5 mm)
and extended sealing sleeve (5 mm)

Düsen Spitze offen

Open tip

Standardmontage 95158-V01 . . .
Maß X: 064 / 074 / 094 / 124 / 154 / 184 mm

Standard installation 95158-V01 . . .
Dim. X: 064 / 074 / 094 / 124 / 154 / 184 mm

Frontmontage 95159-V01 . . .
Maß X: 044 / 054 / 074 / 104 / 134 / 164 mm

Front installation 95159-V01 . . .
Dim. X: 044 / 054 / 074 / 104 / 134 / 164 mm

Anspritz-Ø: 0,8 mm

Gate Ø: 0.8 mm

05M Membrangeometrie
Kontur direkt im Einsatz
mit verlängerter Spitze (5 mm)

05M Membrane geometry
contour directly in the insert
with extended tip (5 mm)

Düsen Spitze offen

Open tip

Standardmontage 95158-V01 . . .
Maß X: 064 / 074 / 094 / 124 / 154 / 184 mm

Standard installation 95158-V01 . . .
Dim. X: 064 / 074 / 094 / 124 / 154 / 184 mm

Frontmontage 95159-V01 . . .
Maß X: 044 / 054 / 074 / 104 / 134 / 164 mm

Front installation 95159-V01 . . .
Dim. X: 044 / 054 / 074 / 104 / 134 / 164 mm

Anspritz-Ø: 0,8 mm

Gate Ø: 0.8 mm

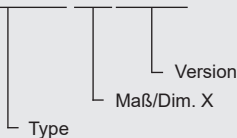
Verteilersysteme
Manifold systems

Heißkanaldüse Ø 3 mm
Nozzle Ø 3 mm
HPS III

Allgemeine
Einbauhinweise
General
Assembly notes

Bestellbeispiel/Ordering Example:

95158-V01.0740505M



Sollte ein anderer Anspritz-Ø gewünscht werden, bitte Rücksprache mit EWIKON.

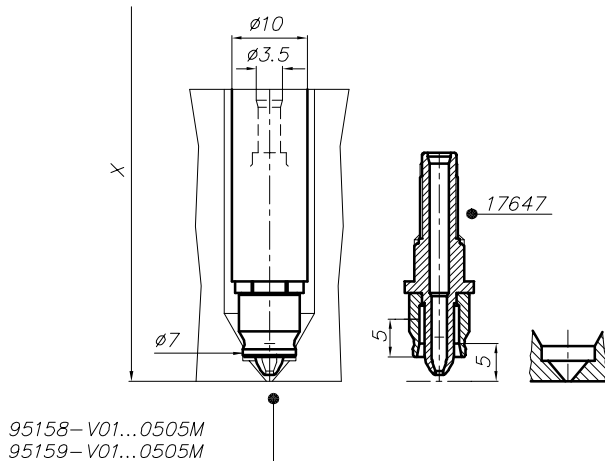
Please contact EWIKON, if other gate-Ø is required.

Zubehör
Accessories

HPS III-S Ø 3 mm
 Heißkanaldüse Version 0505M · 05M

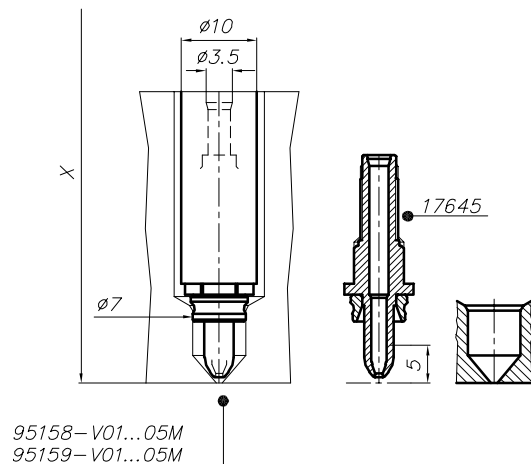
HPS III-S Ø 3 mm
 Nozzle version 0505M · 05M

Version 0505M



z287-06

Version 05M



z287-08

HPS III · 230V

Heißkanaldüsen · Nozzles



Einzeldüsen
Single nozzles

HPS III-S Ø 3 mm Einbauhinweise

HPS III-S Ø 3 mm Assembly notes

Einbau Düsenkörper und -schaft Standardmontage 95158-V01 ...

Installation nozzle body and shaft Standard installation 95158-V01 ...

1 gratfrei, keine Fase

1 free of burrs, no chamfer

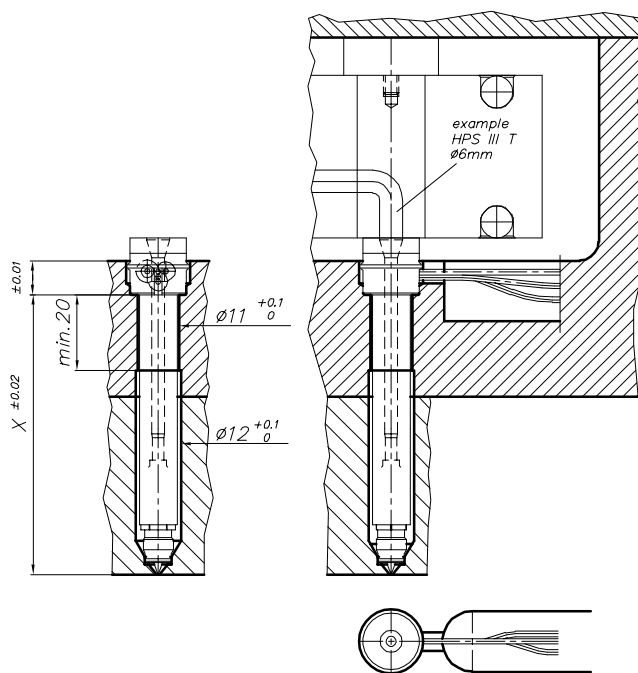
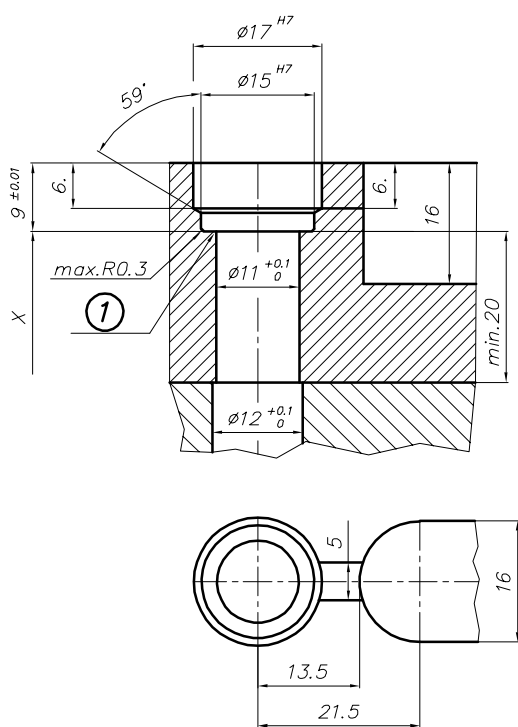
Zentrierringe
Angeißbuchsen
Locating rings
Sprue bushings

Verteilersysteme
Manifold systems

Heißkanaldüse Ø 3 mm
Nozzle Ø 3 mm
HPS III

Allgemeine
Einbauhinweise
General
Assembly notes

Zubehör
Accessories



z287-09

HPS III-S Ø 3 mm
Einbauhinweise

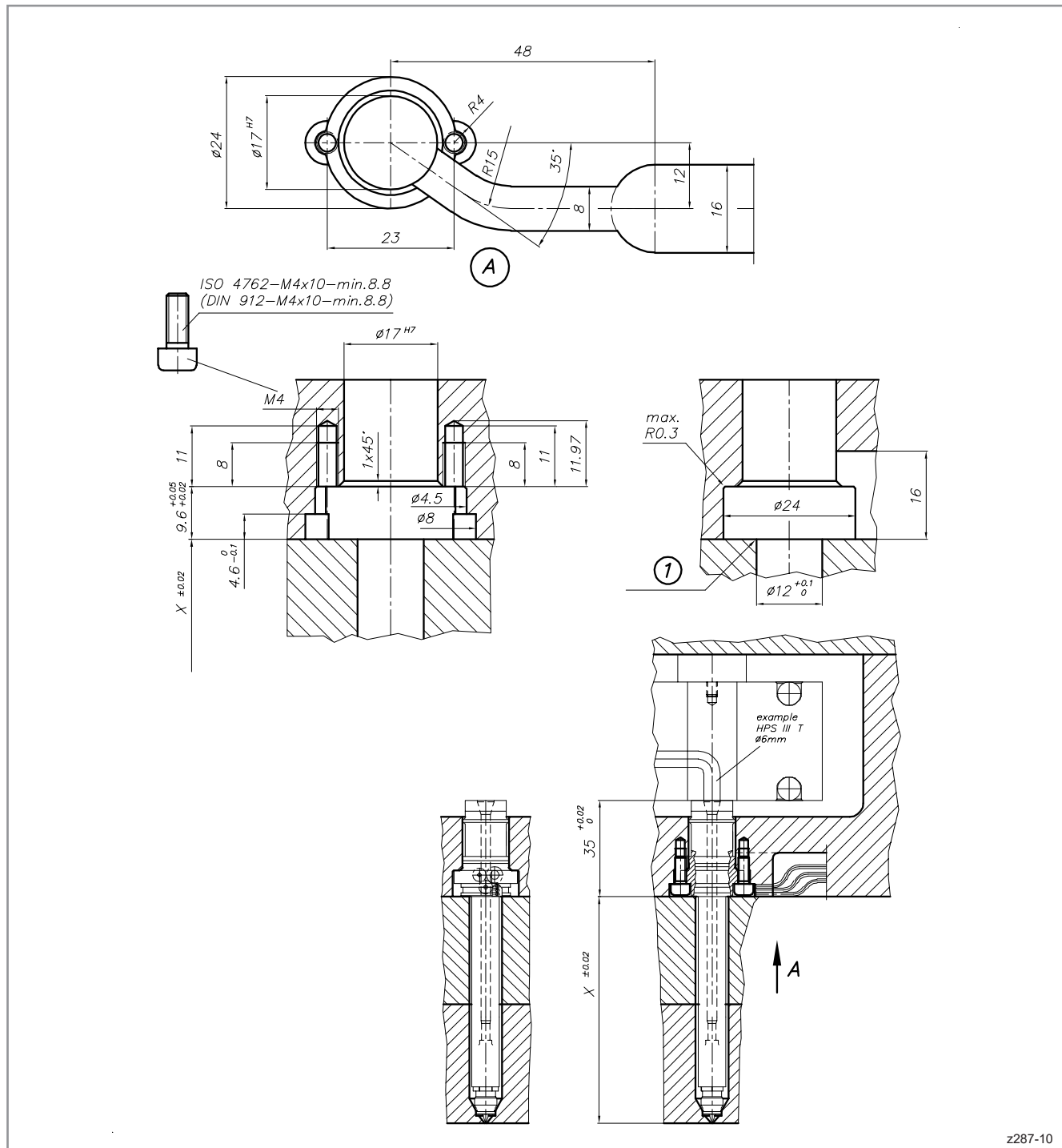
HPS III-S Ø 3 mm
Assembly notes

Einbau Düsenkörper und -schaft
Frontmontage 95159-V01 ...

1 gratfrei, keine Fase

Installation nozzle body and shaft
Front installation 95159-V01 ...

1 free of burrs, no chamfer



z287-10

HPS III-S Ø 3 mm
Einbauhinweise

HPS III-S Ø 3 mm
Assembly notes

Einbaugeometrie im Anspritzbereich
Kontur direkt im Einsatz
95158-V01 ... 0505A · 95159-V01 ... 0505A

Installation geometry in the gate area
contour directly in the insert
95158-V01 ... 0505A · 95159-V01 ... 0505A

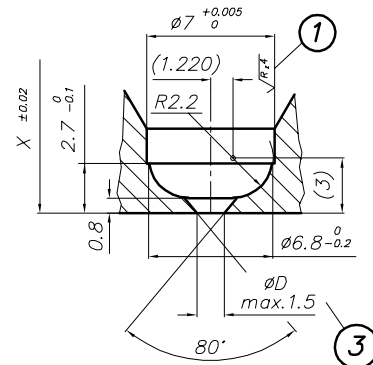
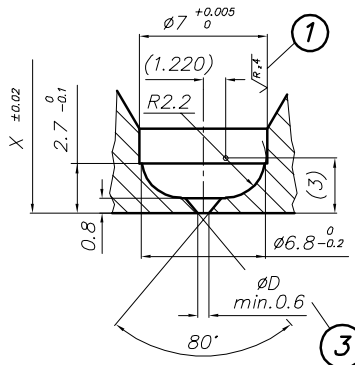
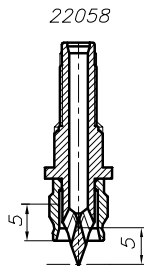
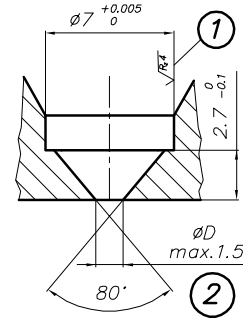
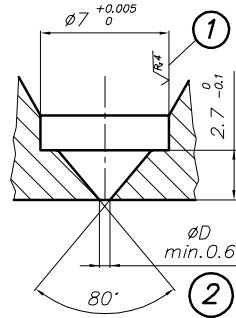
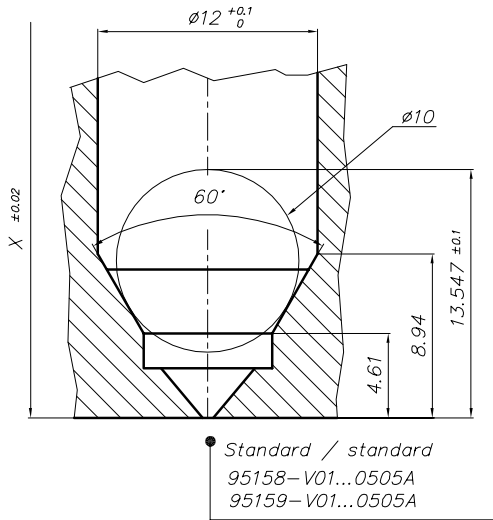
- 1 geschliffen
- 2 Standardgeometrie: ØD = 0,6 mm, max. 1,5 mm
- 3 mit Kugelkalotte für schnellerstarrende oder verstärkte Materialien, ØD = 0,6 mm, max. 1,5 mm

- 1 ground
- 2 Standard geometry: ØD = 0.6 mm, max 1.5 mm
- 3 With ball geometry for rapidly freezing or reinforced materials, ØD = 0.6 mm, max 1.5 mm

Empfehlung: Kontur vorfertigen und auf 52 HCR härten. Danach Anspritzgeometrie und Passung der Düsen Spitze fertigstellen.

Recommendation: Machine contour and harden to 52 HCR. Afterwards machine gate geometry and fit for nozzle tip.

Version 0505A



z287-11

HPS III-S Ø 3 mm
Einbauhinweise

HPS III-S Ø 3 mm
Assembly notes

Einbaugeometrie im Anspritzbereich
Kontur direkt im Einsatz
95158-V01 ... 05A · 95159-V01 ... 05A

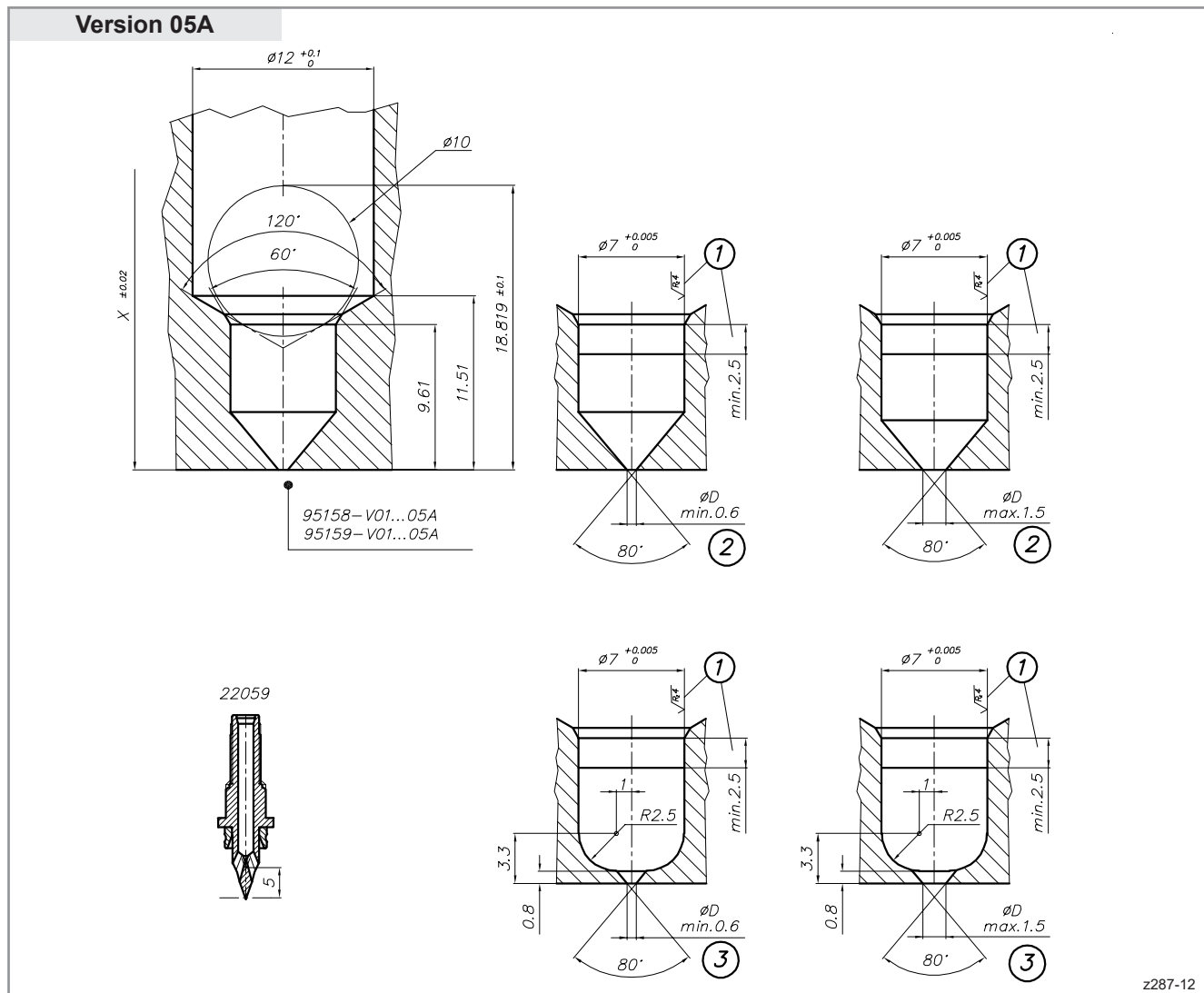
- 1 geschliffen
- 2 Standardgeometrie: $\varnothing D = 0,6$ mm, max. 1,5 mm
- 3 mit Kugelkalotte für schnellerstarrende oder verstärkte Materialien, $\varnothing D = 0,6$ mm, max. 1,5 mm

Installation geometry in the gate area
contour directly in the insert
95158-V01 ... 05A · 95159-V01 ... 05A

- 1 ground
- 2 Standard geometry: $\varnothing D = 0.6$ mm, max 1.5 mm
- 3 With ball geometry for rapidly freezing or reinforced materials, $\varnothing D = 0.6$ mm, max 1.5 mm

Empfehlung: Kontur vorfertigen und auf 52 HCR härten. Danach Anspritzgeometrie und Passung der Düsen Spitze fertigstellen.

Recommendation: Machine contour and harden to 52 HCR. Afterwards machine gate geometry and fit for nozzle tip.



HPS III - 230V

Heißkanaldüsen · Nozzles



Einzeldüsen
Single nozzles

HPS III-S Ø 3 mm Einbauhinweise

HPS III-S Ø 3 mm Assembly notes

Einbaugeometrie im Anspritzbereich
Kontur direkt im Einsatz
95158-V01 ... 10A · 95159-V01 ... 10A

Installation geometry in the gate area
contour directly in the insert
95158-V01 ... 10A · 95159-V01 ... 10A

1 geschliffen

1 ground

ØD: min. 0,6 mm - max. 1,5 mm

ØD: min 0.6 mm - max 1.5 mm

Empfehlung: Kontur vorfertigen und auf 52 HCR härten.
 Danach Anspritzgeometrie und Passung der Düsen­spitze
 fertigstellen.

Recommendation: Machine contour and harden to
 52 HCR. Afterwards machine gate geometry and fit for
 nozzle tip.

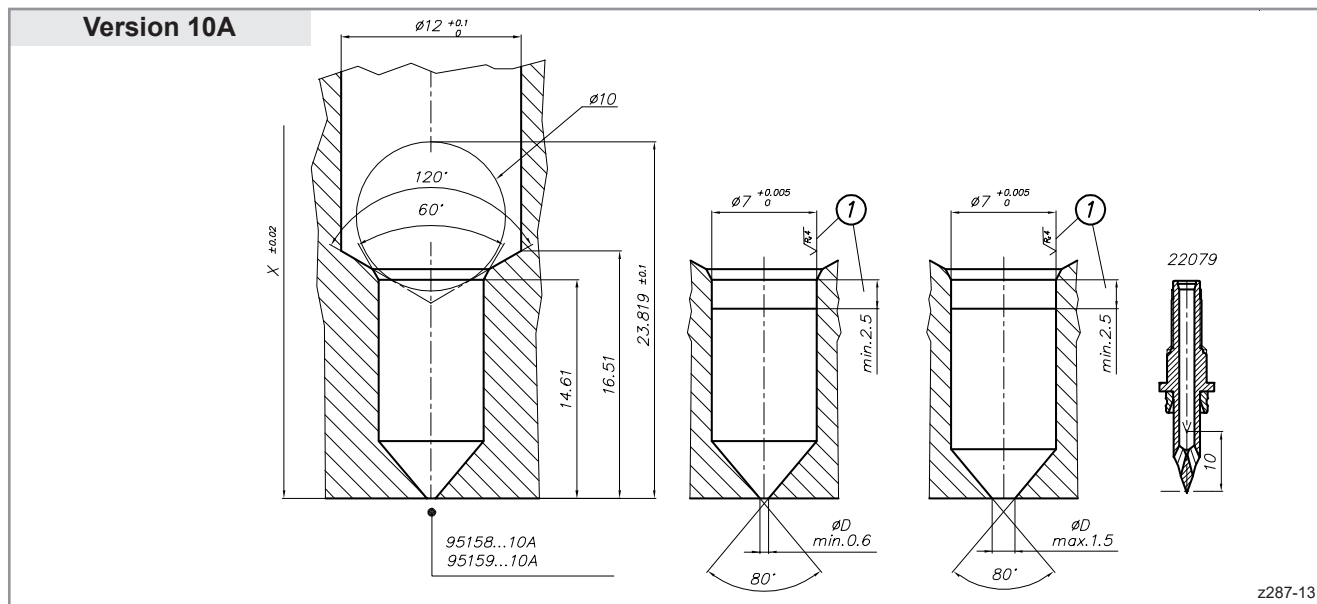
Zentrier­ringe
An­gieß­buchsen
Locating rings
Sprue bushings

Verteil­ersys­teme
Manifold systems

Heißkanaldüse Ø 3 mm
Nozzle Ø 3 mm
HPS III

Allgemeine
Einbauhinweise
General
Assembly notes

Zubehör
Accessories



HPS III-S Ø 3 mm
Einbauhinweise

Einbaugeometrie im Anspritzbereich
Kontur direkt im Einsatz
95158-V01 . . . 0505M · 05M
95159-V01 . . . 0505M · 05M

- 1 geschliffen
- 2 ØD: 0,8 mm
 Sollte ein anderer Anspritzdurchmesser gewünscht werden,
 bitte Rücksprache mit EWIKON.

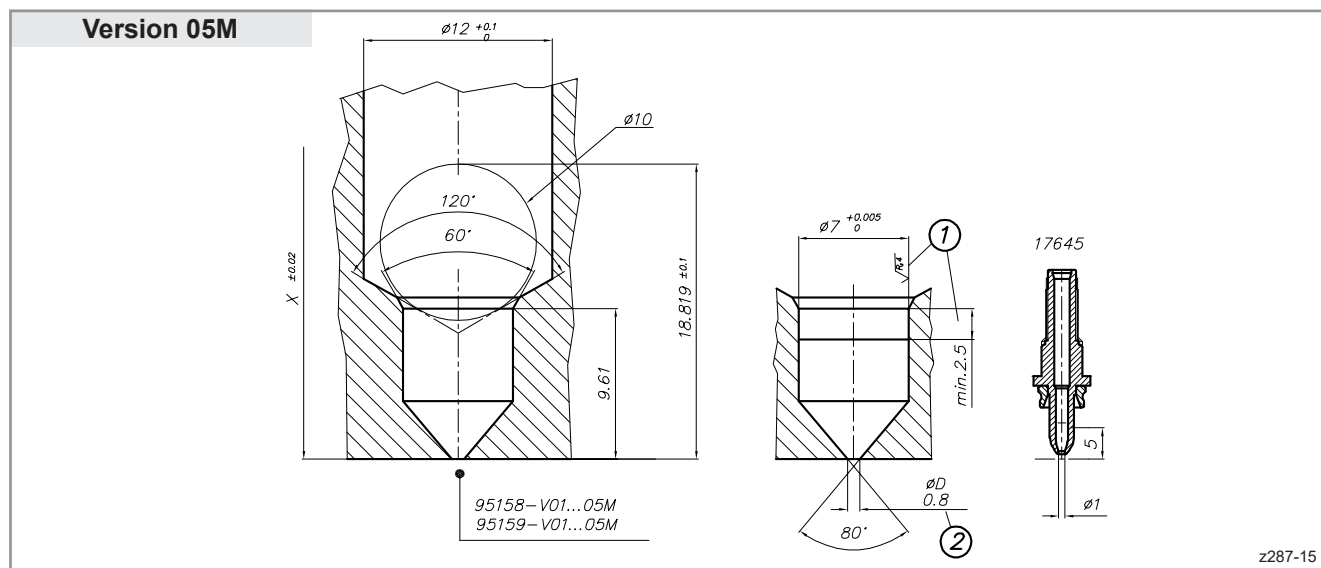
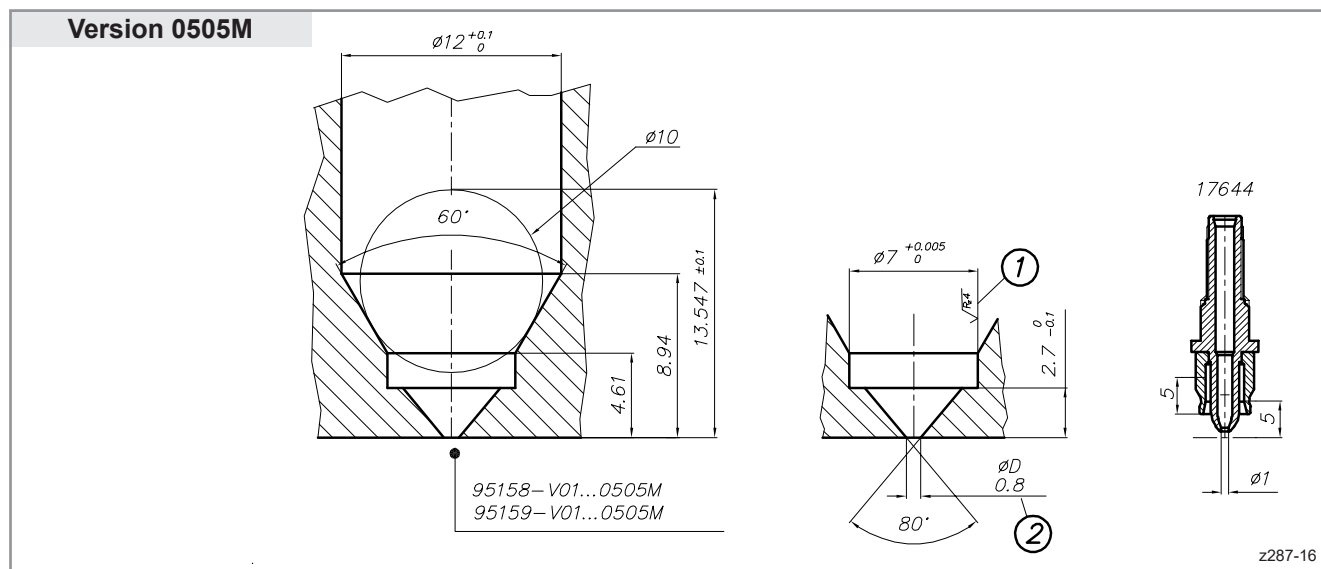
Empfehlung: Kontur vorfertigen und auf 52 HCR härten.
 Danach Anspritzgeometrie und Passung der Düsen­spitze
 fertigstellen.

HPS III-S Ø 3 mm
Assembly notes

Installation geometry in the gate area
contour directly in the insert
95158-V01 . . . 0505M · 05M
95159-V01 . . . 0505M · 05M

- 1 ground
- 2 ØD: 0.8 mm
 Please contact EWIKON, if other gate diameter is requested.

Recommendation: Machine contour and harden to
 52 HCR. Afterwards machine gate geometry and fit for
 nozzle tip.



HPS III - 230V

Heißkanaldüsen · Nozzles



Einzeldüsen
Single nozzles

HPS III-S Ø 3 mm
Einbauhinweise

HPS III-S Ø 3 mm
Assembly notes

Form- und Lagetoleranzen

Form and location tolerances

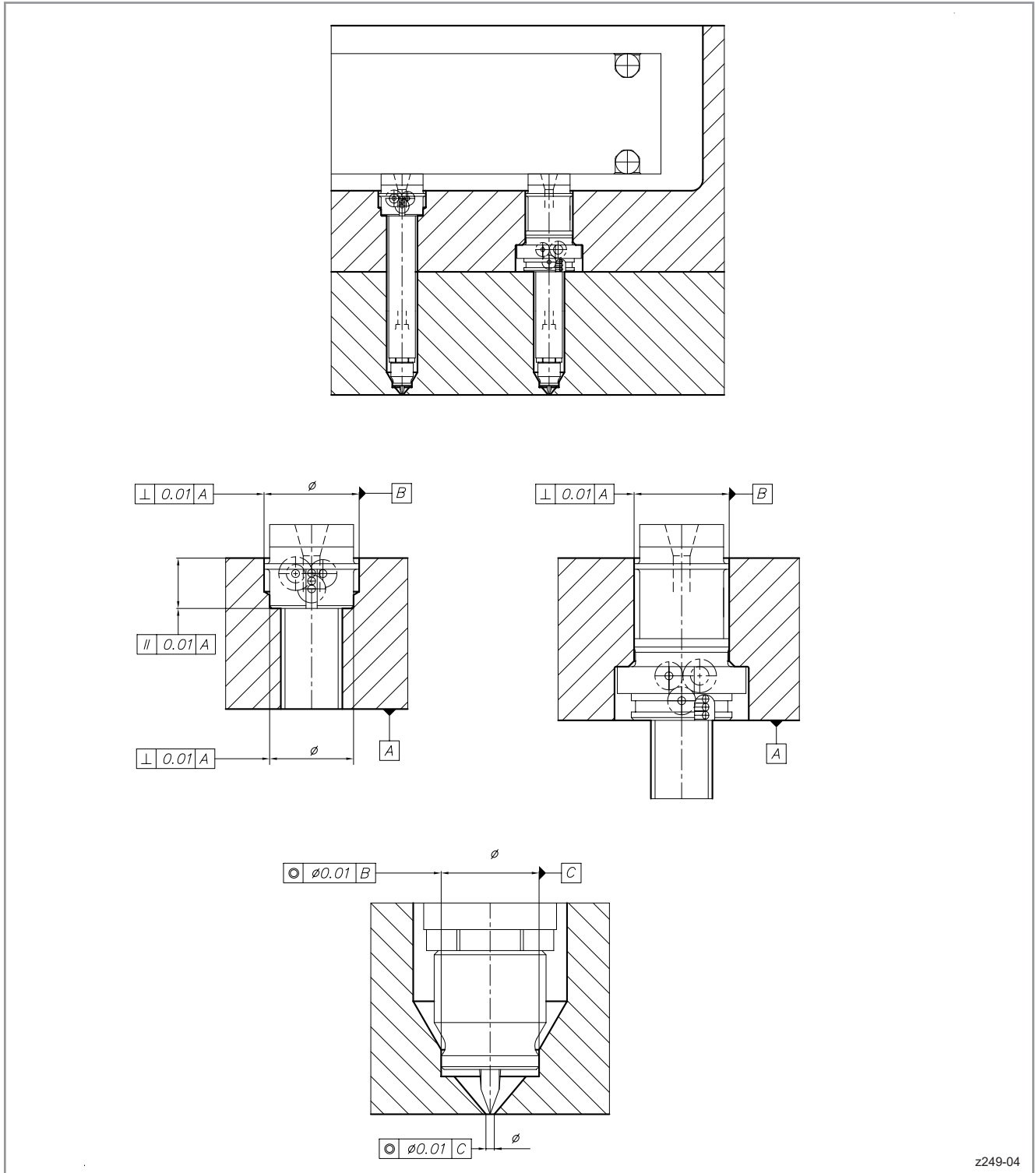
Zentrierringe
Angeißbuchsen
Locating rings
Sprue bushings

Verteilersysteme
Manifold systems

Heißkanaldüse Ø 3 mm
Nozzle Ø 3 mm
HPS III

Allgemeine
Einbauhinweise
General
Assembly notes

Zubehör
Accessories



z249-04

HPS III · 230V
Heißkanaldüsen · Nozzles

EWIKON

Einzeldüsen
Single nozzles

Zentrierringe
Angeißbuchsen
Locating rings
Sprue bushings

Verteilersysteme
Manifold systems

Heißkanaldüse Ø 3 mm
Nozzle Ø 3 mm
HPS III

Allgemeine
Einbauhinweise
General
Assembly notes

Zubehör
Accessories

HPS III · 230V
Heißkanaldüsen · Nozzles



Einzeldüsen
Single nozzles

Zentrierringe
Angeißbuchsen
Locating rings
Sprue bushings

Verteilersysteme
Manifold systems

Heißkanaldüse Ø 3 mm
Nozzle Ø 3 mm

HPS III

Allgemeine
Einbauhinweise
General
Assembly notes

Zubehör
Accessories